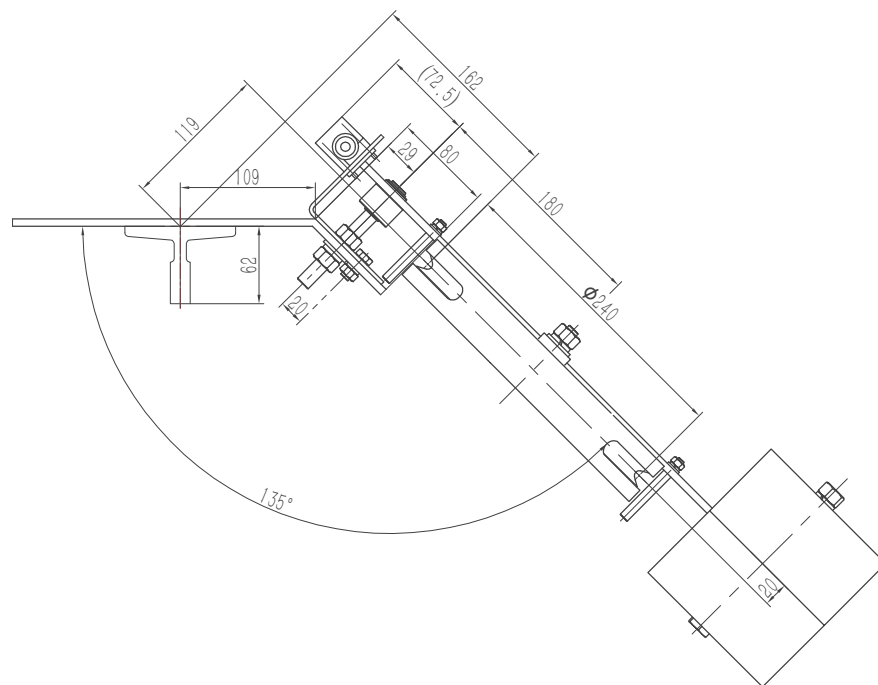
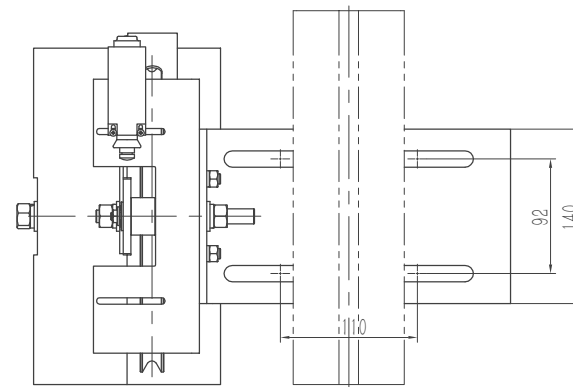
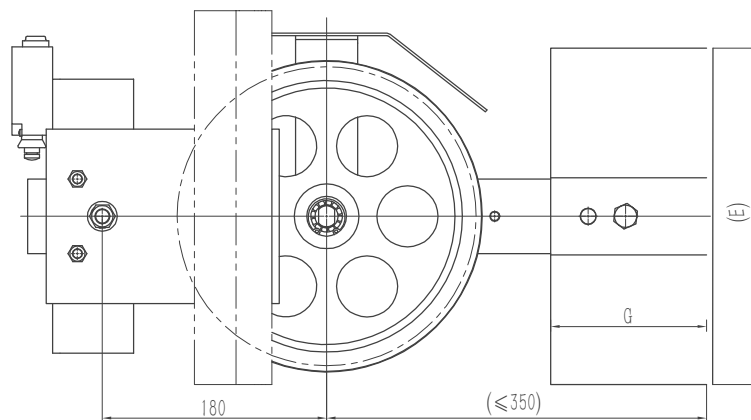


002X0

基本尺寸	0~6	6~30	30~120	120~400	400~1000	1000~2000	2000~4000
公差	0.1	0.2	0.3	0.5	0.8	1.2	2.0

80006212 OX-200涨紧装置(240-135-162-119)240-6.3 重晶石16KG 灰色RAL7037 中英文 杭州奥盈 P1-3



技术说明
1. 本件按 240 绳轮绘制，具体使用时根据指令配装(注意绳轮节径、绳槽规格等)；
2. 配重的使用根据指令要求，本图按 24kg 铸铁配重绘制；
3. 参数 A 值根据实际使用时需将绳轮部分调整装配位置才可以实现；
4. 参数 B 与导轨位置及其绳轮情况对应，使用时需注意。

借(通)用件登记

旧底图总号

底图总号

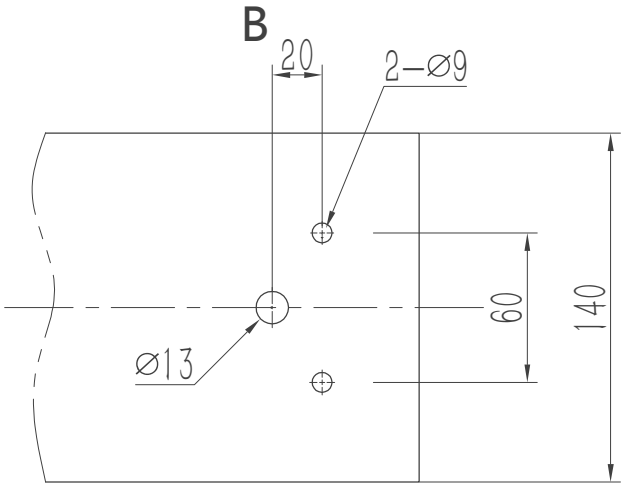
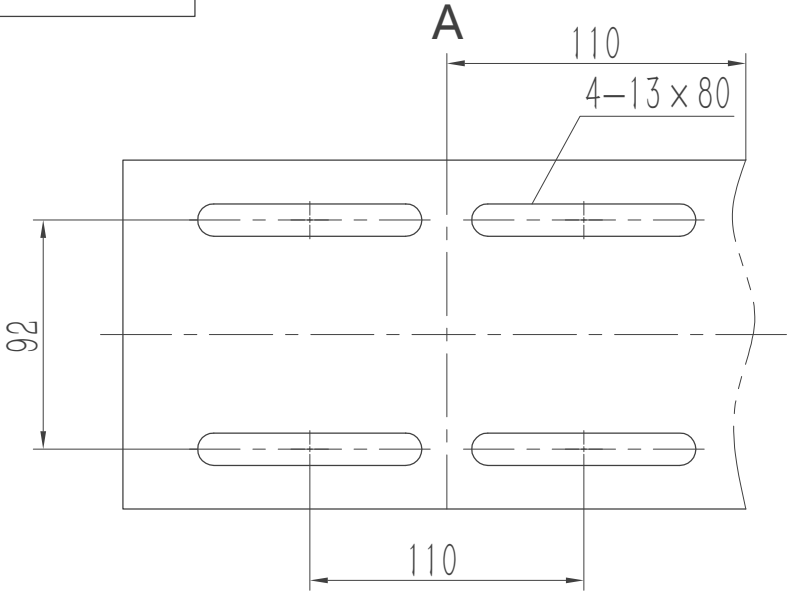
签字

日期

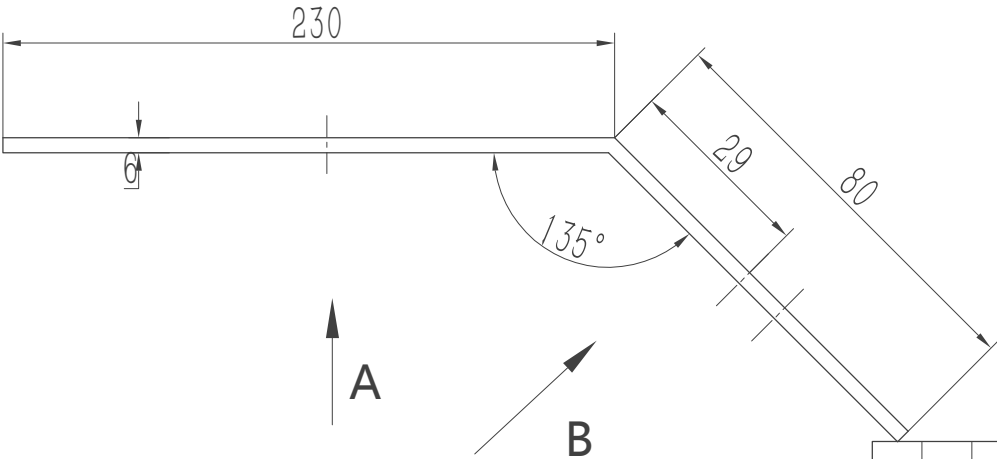
						总装图			宁波奥德普电梯部件有限公司	
									涨紧装置	
标记	处数	分区	文件更改号	签名	年、月、日	阶段标记	重量	比例	OX200	
设计			标准化				27.46	1:4		
校对										
审核										
工艺			批准			共 2 页	第 1 页			

OX200.1-1

基本尺寸	0~6	6~30	30~120	120~400	400~1000	1000~2000	2000~4000
公差	0.1	0.2	0.3	0.5	0.8	1.2	2.0



80006212 OX-200涨紧装置(240-135-162-119)240-6.3 重晶石16KG 灰色RAL7037 中英文 杭州奥盈 P2



借(通)用件登记
旧底图总号
底图总号
签字
日期

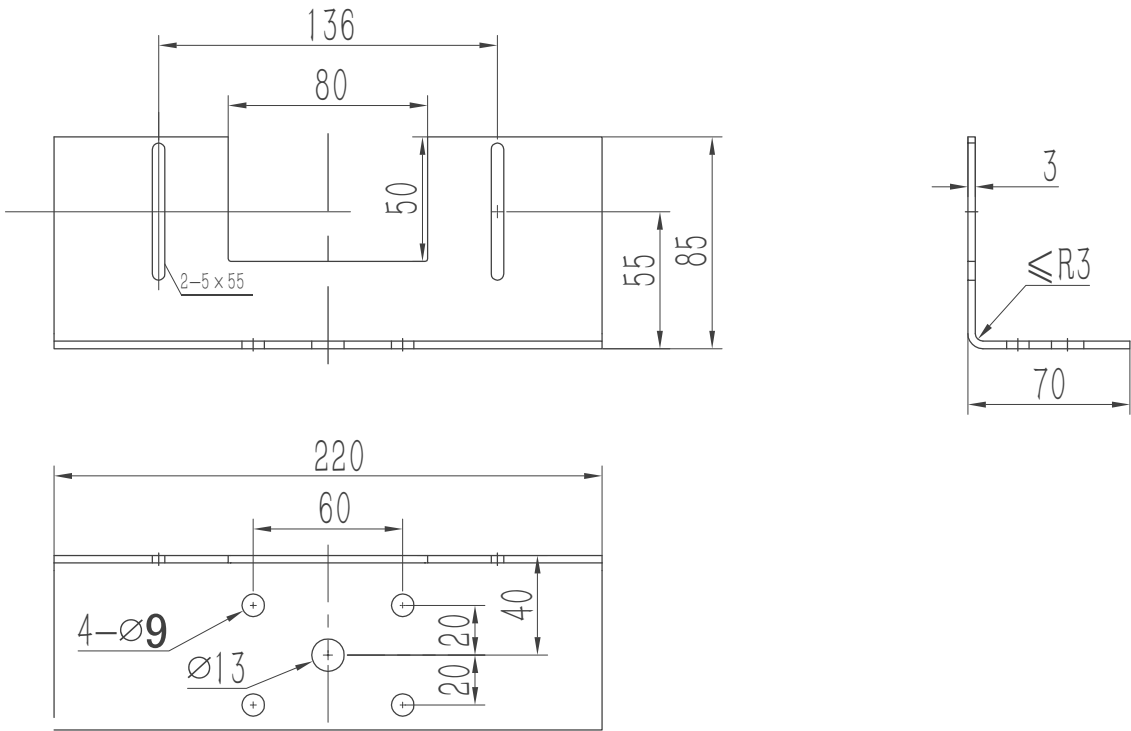
							Q235A/6.0			宁波奥德普电梯部件有限公司	
										安装底板	
标记	处数	分区	文件更改号	签名	年月日		阶段标记	重量	比例	OX200.1-1	
设计			标准化						1:2		
校对											
审核											
工艺			批准				共 2 页 第 1 页				

OX200.1.1-1

线性尺寸	0~6	6~30	30~120	120~400	400~1000	1000~2000	2000~4000	半径/高度尺寸	0.5~3	>3~6	>6~30	>30	短边尺寸	≤10	>10~50	>50~120	>120~400	>400
线性公差	±0.1	±0.2	±0.3	±0.5	±0.8	±1.2	±2.0	倒圆/倒角公差	±0.2	±0.5	±1.0	±2.0	角度公差	±1°	±30′	±20′	±10′	±5′

80006212 OX-200涨紧装置(240-135-162-119)240-6.3 重晶石16KG 灰色RAL7037 中英文 杭州奥盈 P3

其余 



借(通)用件登记

旧底图总号

底图总号

签 字

日 期

毛坯物料编码	零件物料	颜色	识别号
20500080	30500081	RAL5015蓝色	L01
	30500082	RAL6005本色	L02
	30500083	RAL7037灰色	L03

技术说明

1. 本件按 $\phi 240$ 绳轮绘制，具体使用时根据指令配装(注意绳轮节径、绳槽规格等)；
2. 配重的使用根据指令要求，本图按陪24kg铸铁配重绘制；
3. 参数A值根据实际使用时需将绳轮部分调整装配位置才可以实现；
4. 参数B与导轨位置及其绳轮情况对应，使用时需注意。

						Q235A/3.0 宁波奥德普电梯部件有限公司		
						开关支架		
设计				标准化				
校对						阶段标记	重量	比例
审核							0.635	4:5
工艺				批准		物料编号20500080(毛坯)		
							OX200.1.1-1	