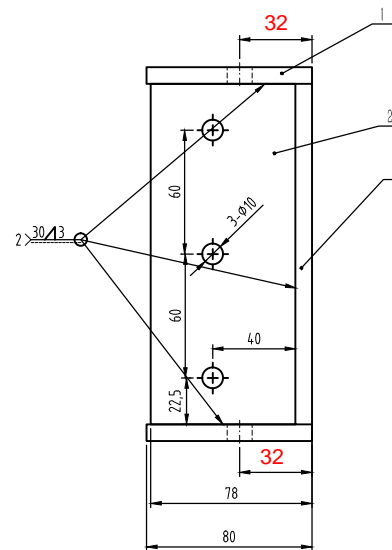


80006130 OX-210BZ安全钳联动机构(孔距70) 浅灰RAL7035 中英文 美嘉智选 P1-14

						 宁波奥德普电梯部件有限公司 NINGBO AODEPU ELEVATOR COMPONENTS CO.,LTD.		
标记	处数	分区	更改文件号	签名	年、月、日	组 装 图		
设 计			标准化			阶 段 标 记	重 量	比 例
审 核								1:3
工 艺			批 准			共	张	第 页
						安全钳联动装置		
						OX-210BZ (固源)		

80006130 OX-210BZ安全钳联动机构(孔距70) 浅灰RAL7035 中英文 美嘉智选 P2



技术说明:

- |     |                |     |       |           |       |         |     |
|-----|----------------|-----|-------|-----------|-------|---------|-----|
| 3   | OX-210BZ.1.1-2 | 板   | 1     | Q235A/8.0 |       |         |     |
| 2   | OX-210BZ.1.1-4 | 侧板  | 2     | Q235A/8.0 |       |         |     |
| 1   | OX-210BZ.1.1-3 | 板   | 2     | Q235A/8.0 |       |         |     |
| 序号  | 图 号            | 名 称 | 数 量   | 材 料       | 单 计   | 总 计     | 备 注 |
|     |                |     |       |           | 重 量   |         |     |
|     |                |     |       |           |       |         |     |
|     |                |     |       |           |       |         |     |
|     |                |     |       |           |       |         |     |
|     |                |     |       |           |       |         |     |
| 标记  | 处数             | 分区  | 更改文件号 | 签名        | 年、月、日 |         |     |
| 设 计 |                |     | 标准化   |           |       | 阶 段 标 记 | 重 量 |
|     |                |     |       |           |       |         |     |
|     |                |     |       |           |       |         |     |
| 审 核 |                |     |       |           |       |         | 1:3 |
| 工 艺 |                |     | 批 准   |           |       | 共 张 第 页 |     |
- 宁波奥德普电梯部件有限公司

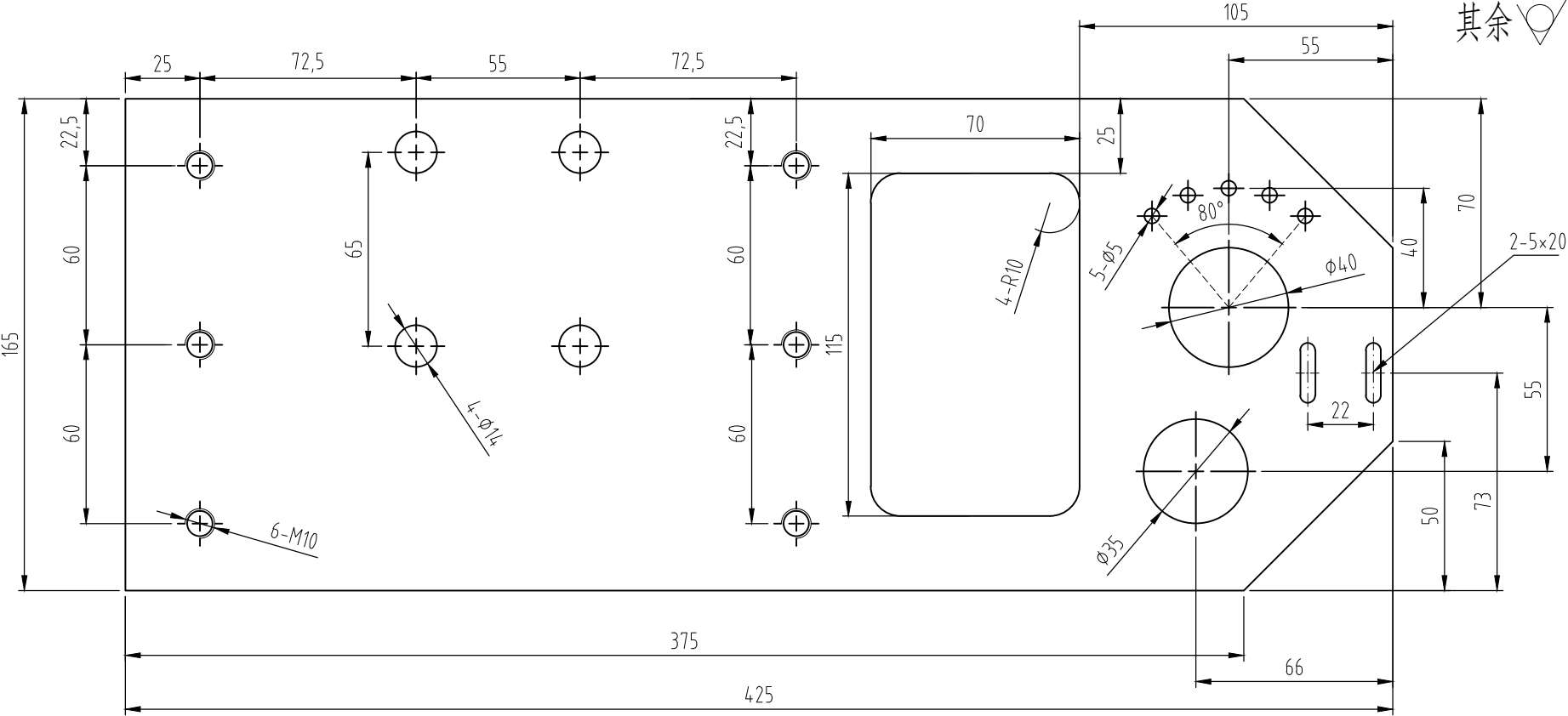
NINGBO AODEPU ELEVATOR COMPONENTS CO.,LTD.

## 组 装 图

## 焊 接 件
- OX-210BZ.1.1

## OX-210BZ.1.1

孔及周边 $\nabla_{12.5}$   
其余 $\nabla$



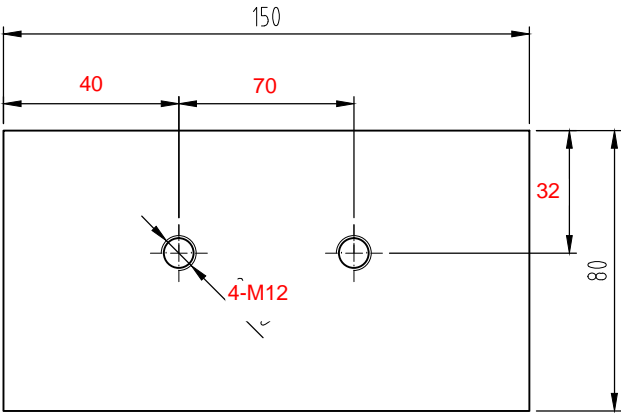
2件/套

技术说明:

- 1、零件边角去毛刺, 锐角倒钝;
- 2、表面烤漆处理, 颜色为客户指定色;

						AODEPU <sup>®</sup> 宁波奥德普电梯部件有限公司			
						NINGBO AODEPU ELEVATOR COMPONENTS CO.,LTD.			
						Q235A/8.0			板
标记	处数	分区	更改文件号	签名	年、月、日				
设计			标准化			阶段	标记	重量	比例
									1:1
审核									OX-210BZ.1.1-2
工艺			批准			共 张 第 页			


80006130 OX-210BZ安全钳联动机构(孔距70) 浅灰RAL7035 中英文 美嘉智选 P4



4件/套

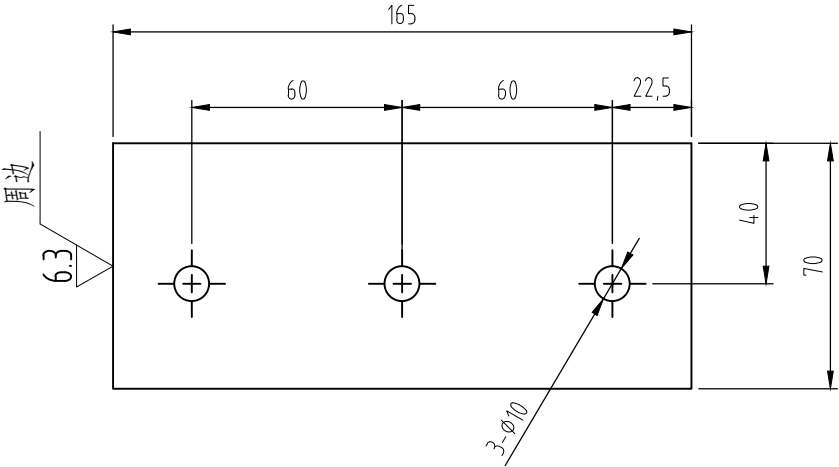
技术说明:

- 1、零件边角去毛刺，锐角倒钝；
- 2、表面烤漆处理，颜色为客户指定色

						 宁波奥德普电梯部件有限公司		
						NINGBO AODEPU ELEVATOR COMPONENTS CO.,LTD.		
						Q235A/8.0		
标记	处数	分区	更改文件号	签名	年、月、日	阶段 标记 重量 比例		
设计			标准化					
审核								1:1
工艺			批准			共 张 第 页		
						板		
						OX-210BZ.1.1-3		

80006130 OX-210BZ安全钳联动机构(孔距70) 浅灰RAL7035 中英文 美嘉智选 P5


其余



4件/套

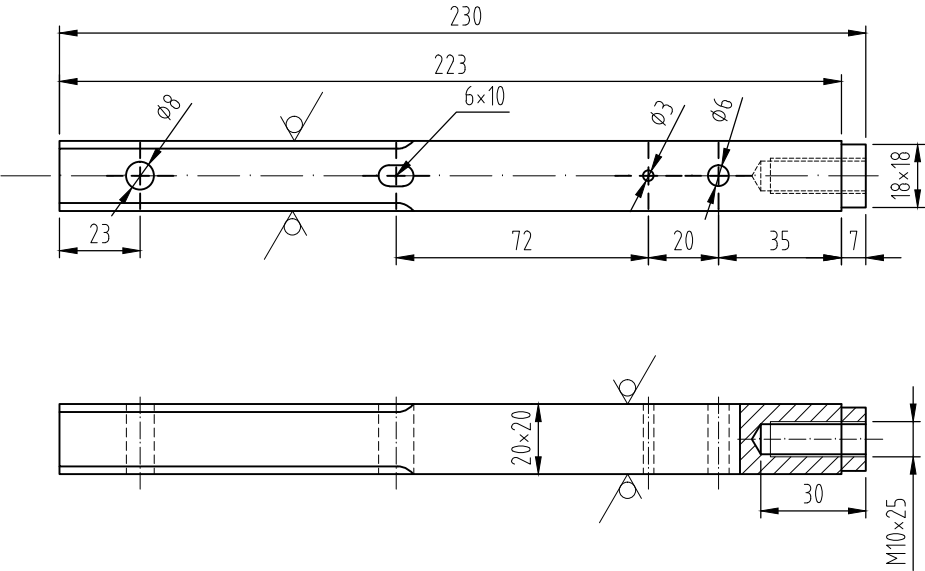
技术说明:

- 1、零件边角去毛刺，锐角倒钝；
- 2、表面烤漆处理，颜色为客户指定色

						 宁波奥德普电梯部件有限公司 NINGBO AODEPU ELEVATOR COMPONENTS CO.,LTD.				
						Q235A/8.0			侧板	
标记	处数	分区	更改文件号	签名	年、月、日					
设计			标准化			阶 段	标 记	重 量	比 例	
审 核									1:1	
工 艺			批 准			共      张      第      页			OX-210BZ.1.1-4	

80006130 OX-210BZ安全钳联动机构(孔距70) 浅灰RAL7035 中英文 美嘉智选 P6

其余 $\sqrt{12.5}$



2件/套

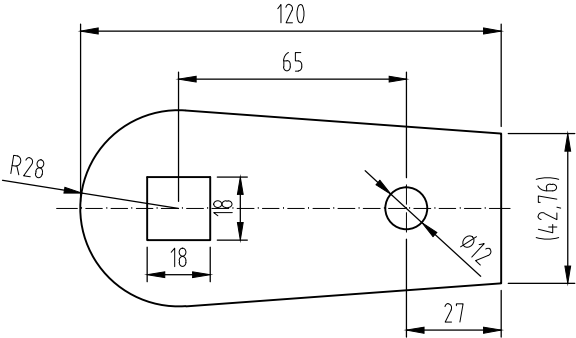
技术说明:

- 1、零件边角去毛刺，锐角倒钝；
- 2、表面电镀处理；

						AODEPU <sup>®</sup> 宁波奥德普电梯部件有限公司		
						NINGBO AODEPU ELEVATOR COMPONENTS CO.,LTD.		
标记	处数	分区	更改文件号	签名	年、月、日	方钢 (20x20)		联动杆轴
设计			标准化			阶段	标记	
审核								1:1
工艺			批准			共	张	第 页
						OX-210BZ.1		

80006130 OX-210BZ安全钳联动机构(孔距70) 浅灰RAL7035 中英文 美嘉智选 P7


孔及周边<sup>12.5</sup>√  
其余<sup>▽</sup>√



2件/套

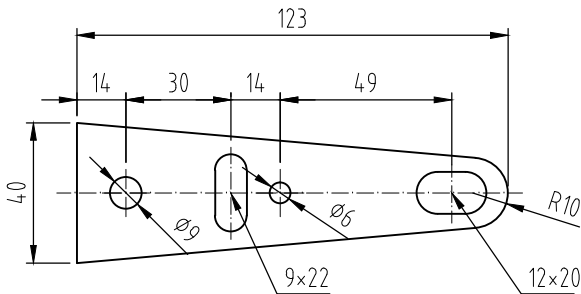
技术说明:

- 1、零件边角去毛刺，锐角倒钝；
- 2、表面电镀处理；

						 宁波奥德普电梯部件有限公司			
						NINGBO AODEPU ELEVATOR COMPONENTS CO.,LTD.			
						Q235A/4.0		连接板1	
标记	处数	分区	更改文件号	签名	年、月、日				
设计			标准化			阶 段	标 记	重 量	比 例
									1:1
审 核									OX-210BZ.1.2-1
工 艺			批 准			共 张 第 页			

80006130 OX-210BZ安全钳联动机构(孔距70) 浅灰RAL7035 中英文 美嘉智选 P8

孔及周边 $\nabla_{12.5}$   
其余 $\nabla$



2件/套

技术说明:

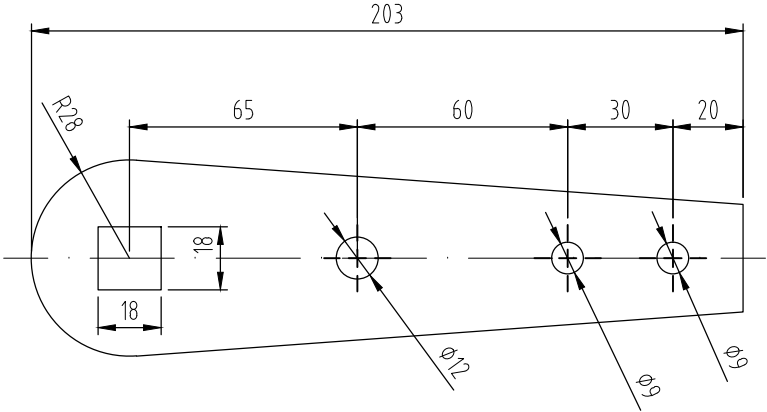
- 1、零件边角去毛刺，锐角倒钝；
- 2、表面电镀处理；

						AODEPU° 宁波奥德普电梯部件有限公司 NINGBO AODEPU ELEVATOR COMPONENTS CO.,LTD.					连接板2	
						Q235A/4.0						
标记	处数	分区	更改文件号	签名	年、月、日	阶 段 标 记		重 量	比 例	OX-210BZ.1.2-2		
设 计			标准化									
									1:1			
审 核												
工 艺			批 准			共 张 第 页						



80006130 OX-210BZ安全钳联动机构(孔距70) 浅灰RAL7035 中英文 美嘉智选 P9

孔及周边<sup>12.5</sup>  
其余



2件/套

技术说明:

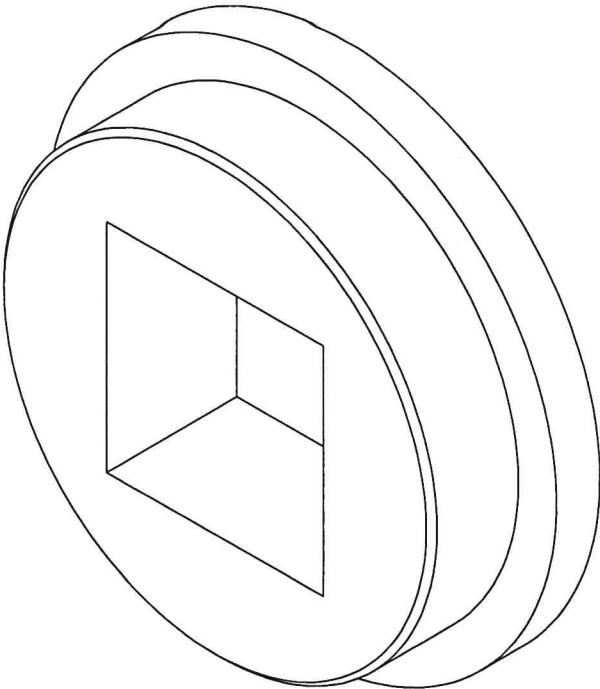
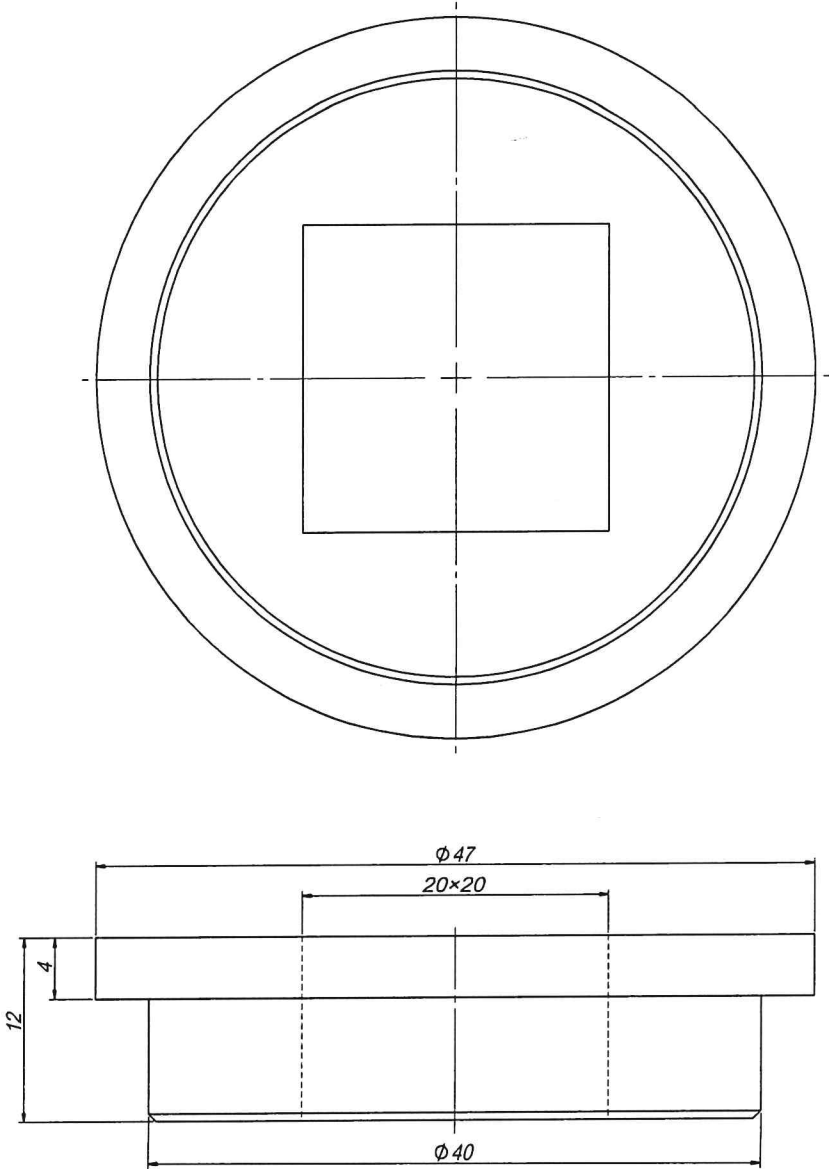
- 1、零件边角去毛刺，锐角倒钝；
- 2、表面电镀处理；

						AODEPU <sup>®</sup> 宁波奥德普电梯部件有限公司 NINGBO AODEPU ELEVATOR COMPONENTS CO.,LTD.		
						Q235A/4.0		连接板1
标记	处数	分区	更改文件号	签名	年、月、日	阶段	标记	
设计			标准化			阶	段	OX-210BZ.1.2-1
审核								
工艺			批准			共	张	第 页

OX210BZ.1-2

80006130 OX-210BZ安全钳联动机构(孔距70) 浅灰RAL7035 中英文 美嘉智选 P10

基本尺寸	0-6	6-30	30-120	120-400	400-1000	1000-2000	2000-4000
公差	0.1	0.2	0.3	0.5	0.8	1.2	2.0

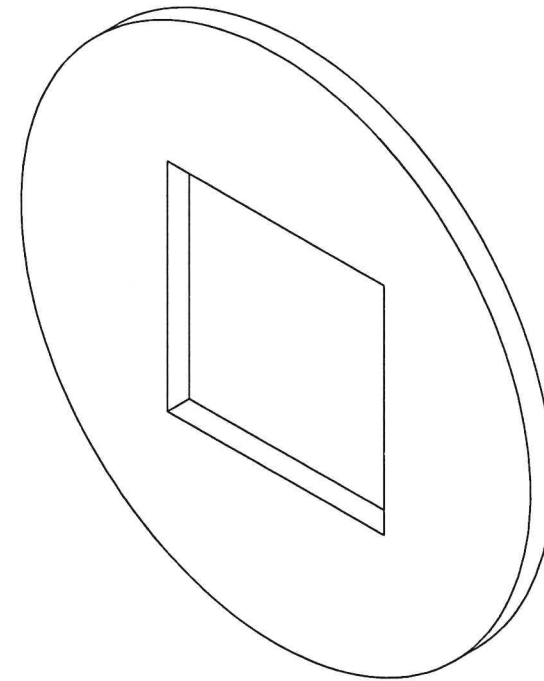


此件2件/套

借(通)用件登记  
旧底图总号  
  
底图总号  
  
签 字  
  
日 期

						塑料挡圈		
						OX210BZ.1-2		
标记	处数	分 区	文件更改号	签 名	年 月 日	阶段标记	重 量	比 例
设计			标准化				0.01	3:1
校对								
审核								
工 艺			批 准			共 张	第 张	

The diagram shows a square in the XY plane. The square is centered at the origin of the coordinate system. The side length of the square is 20 units, as indicated by the dimension lines. The square is oriented such that its sides are parallel to the X and Y axes. The X-axis is horizontal, and the Y-axis is vertical. The square is drawn with solid lines, and its dimensions are labeled as 20.



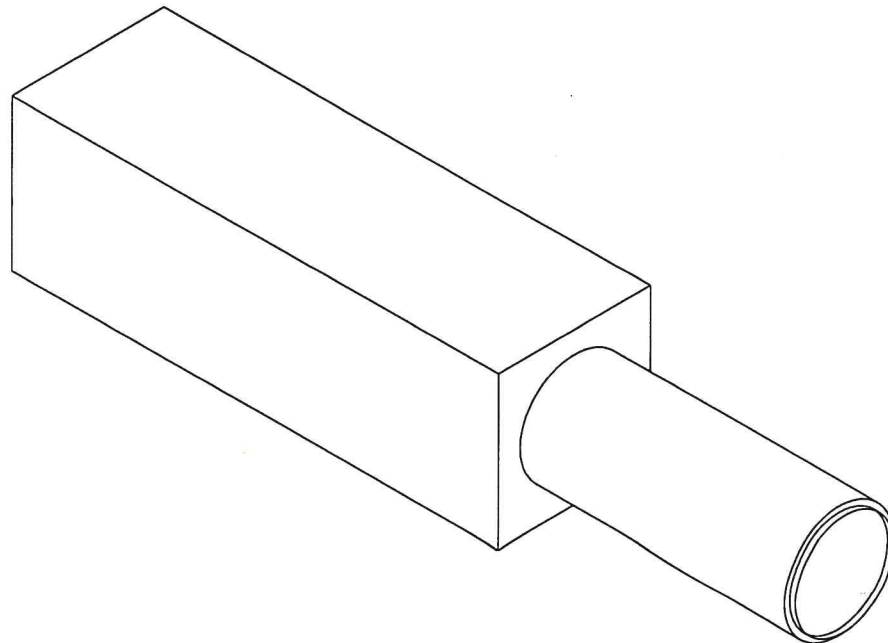
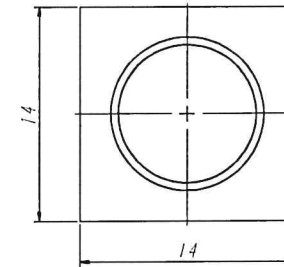
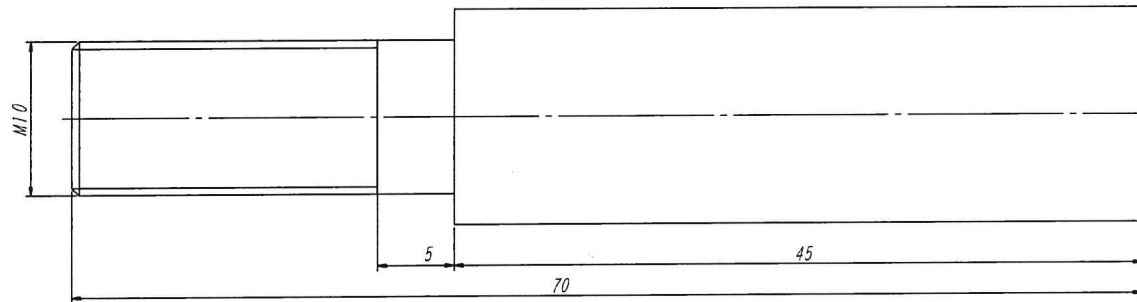
日期

[illegible]

0X210BZ.1-5

线性尺寸	0~6	6~30	30~120	120~400	400~1000	1000~2000	2000~4000	半径/高度尺寸	0.5~5	>3~6	>6~30	>30	短边尺寸	≤10	>10~50	>50~120	>120~400	>400
线性公差	±0.1	±0.2	±0.3	±0.5	±0.8	±1.2	±2.0	圆度/倒角公差	±0.2	±0.5	±1.0	±2.0	角度公差	±1'	±30'	±20'	±10'	±5'

80006130 0X-210BZ安全钳联动机构(孔距70) 浅灰RAL7035 中英文 美嘉智选 P12



此件4件/套

技术说明  
1. 边角去毛刺, 锐角倒钝处理;  
2. 表面镀锌处理。

备注(通)用件登记  
图纸图号  
或图总号

设计  
审核  
日期

						东钢(14x14)			宁波奥德普电梯部件有限公司		
						合同专用章			3305030017510		
标记	处数	分区	文件更改号	签名	年月日	阶段标记		重量	比例		
设计			标准化					0.08	3:1		
校对											
审核											
工艺			批准			材料编号:					
									OX210BZ.1-5		

OX210BZ.1.2-4	线性尺寸	0~6	6~30	30~120	120~400	400~1000	1000~2000	2000~4000	半径/高度尺寸	0.5~3	>3~6	>6~30	>30	短边尺寸	≤10	>10~50	>50~120	>120~400	>400
	线性公差	±0.1	±0.2	±0.3	±0.5	±0.8	±1.2	±2.0	圆度/倒角公差	±0.2	±0.5	±1.0	±2.0	角度公差	±1'	±30'	±20'	±10'	±5'

80006130 OX-210BZ安全钳联动机构(孔距70) 浅灰RAL7035 中英文 美嘉智选 P13

Technical drawing of a safety钳联动机构 (Safety钳 linkage mechanism). The drawing includes a top view and a side view. The top view shows a rectangular plate with three circular holes. The holes are spaced 70 units apart. The diameter of each hole is 12 units. The overall width of the plate is 100 units, and the height is 30 units. The side view shows a rectangular profile with a thickness of 4 units.

此件1件/套

技术说明

1.边角去毛刺，锐角倒钝处理；

2.表面镀锌。

标记	处数	分区	文件更改号	签名	年月日
设计			标准化		
校对					
审核					
工艺			批准		

Q235A/4.0

合同专用章

宁波奥德普电梯部件有限公司

钢丝绳连接板

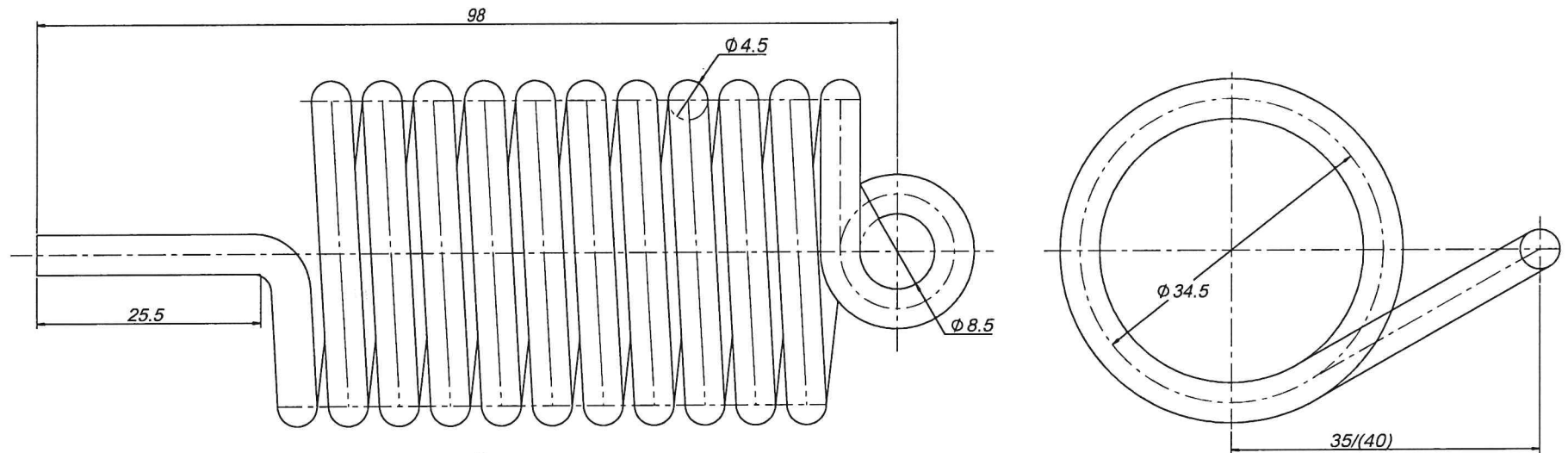
OX210BZ.1.2-4

维(通)用件登记  
旧版图总号  
版图总号  
  
签字  
  
日期

OX210AT-3

80006130 OX-210BZ安全钳联动机构(孔距70) 浅灰RAL7035 中英文 美嘉智选 P14

基本尺寸	0~6	6~30	30~120	120~400	400~1000	1000~2000	2000~4000
公差	0.1	0.2	0.3	0.5	0.8	1.2	2.0



此件左右各一件/套

#### 技术说明

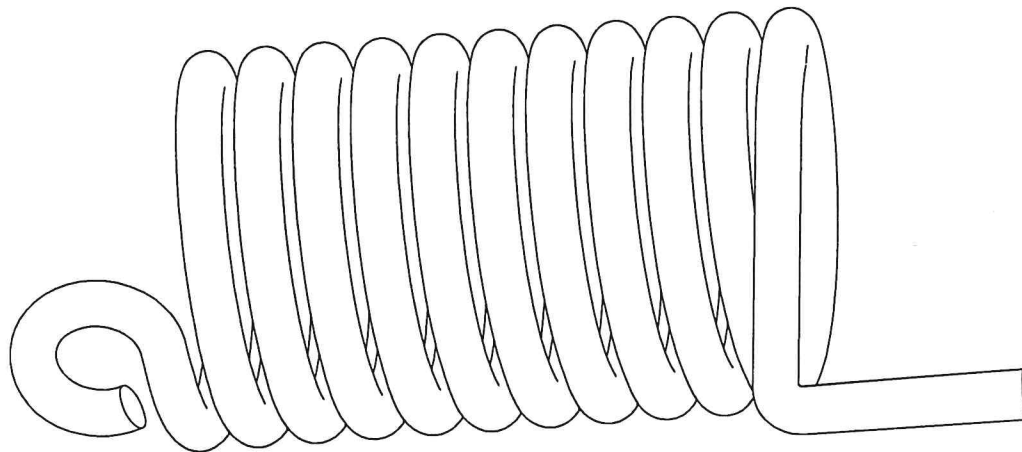
- 1.本图按右旋时形式绘制, 本件一套两件, 左右旋各一件, 左旋时按本图对称制作;
- 2.总圈数11.75, 有效圈数10;
- 3.表面发黑或电泳处理, 要求无漏底等缺陷;
- 4.热处理后表面硬度为: HRC45~50。

值(通)用件登记  
旧底图总号

底图总号

签字

日期



						70B		宁波奥德普电梯部件有限公司	
标记	处数	分区	文件更改号	签名	年、月、日	合同专用章		扭簧	
设计			标准化			阶段标记	重量 (2)		
校对							0.16	2:1	
审核									
工艺			批准			共 1 张	第 1 张	OX210AT-3	