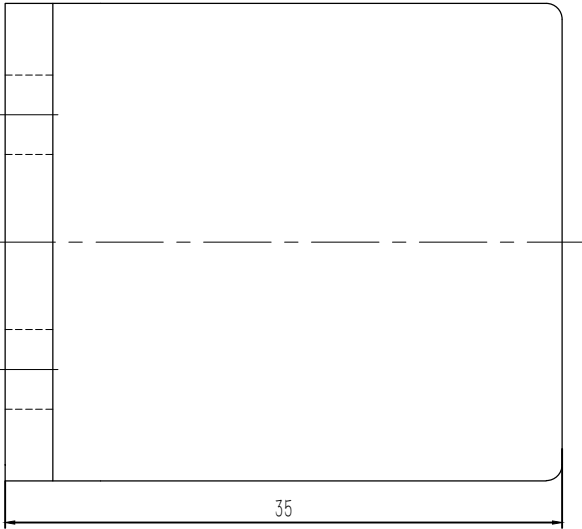
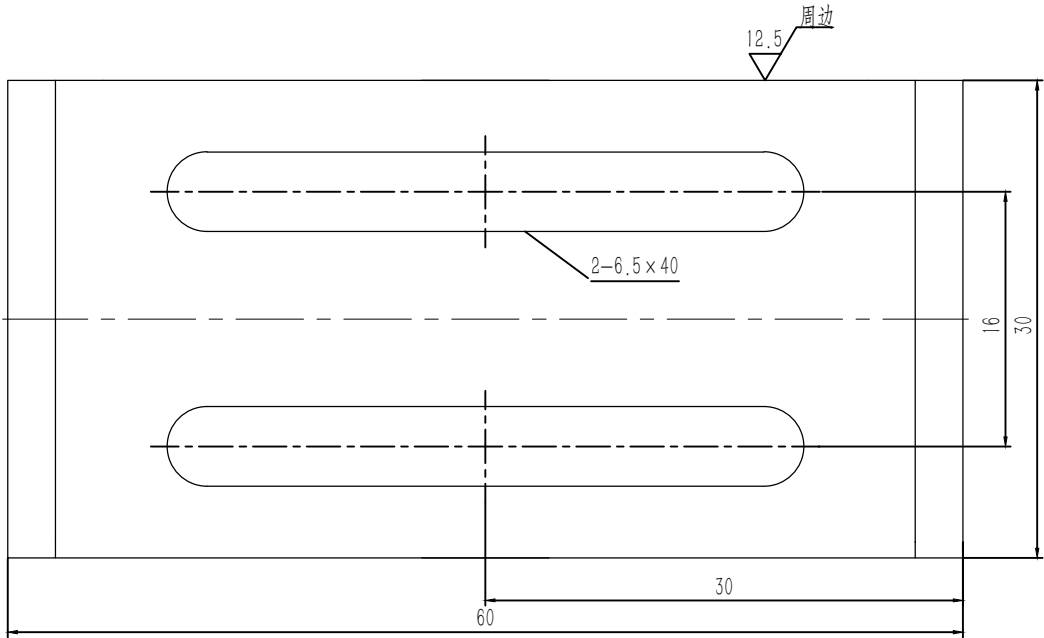


OX300A.3-2

基本尺寸	0~6	6~30	30~120	120~400	400~1000	1000~2000	2000~4000
公差	0.1	0.2	0.3	0.5	0.8	1.2	2.0

80006044 OX-300A涨紧装置(双开关) A=310 B=22
200-6 重晶石18kg 本色RAL6005 中英文 巨力电梯 P2



梅轮专用

技术说明
1.边角去毛刺，未注明圆角为R1；
2.表面镀锌或喷涂色漆处理，颜色按公司标准，特殊按指令。

借(通)用件登记
旧底图总号
底图总号
签字
日期

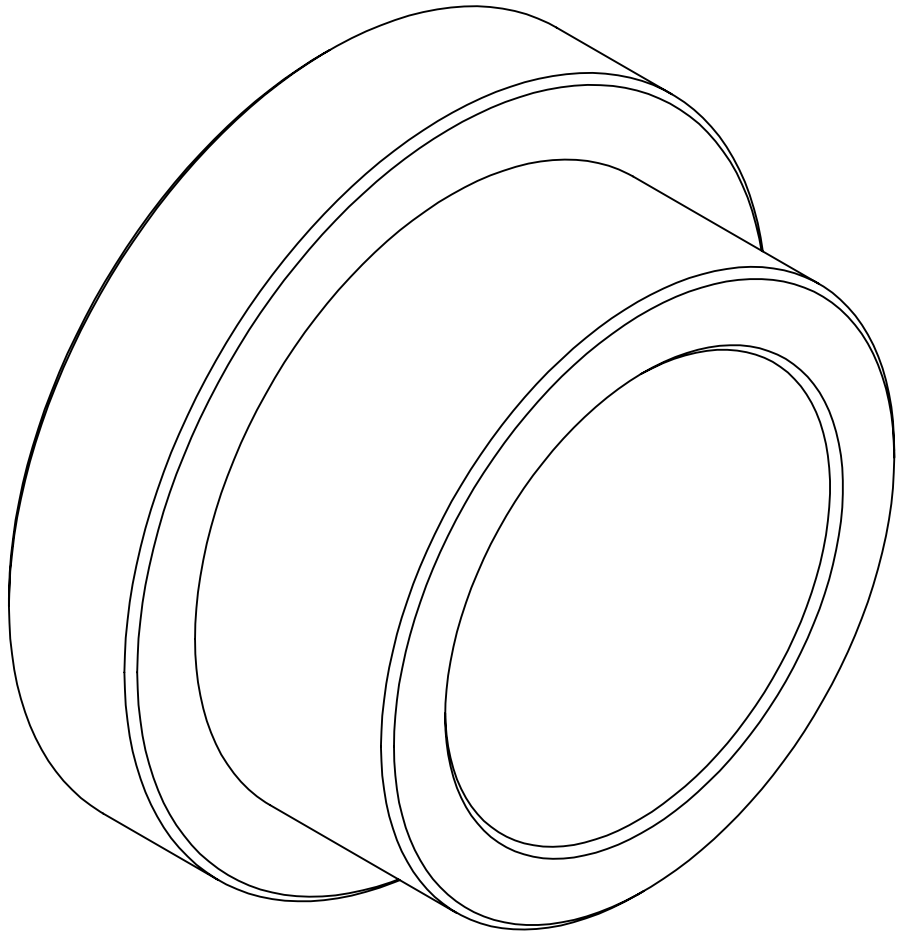
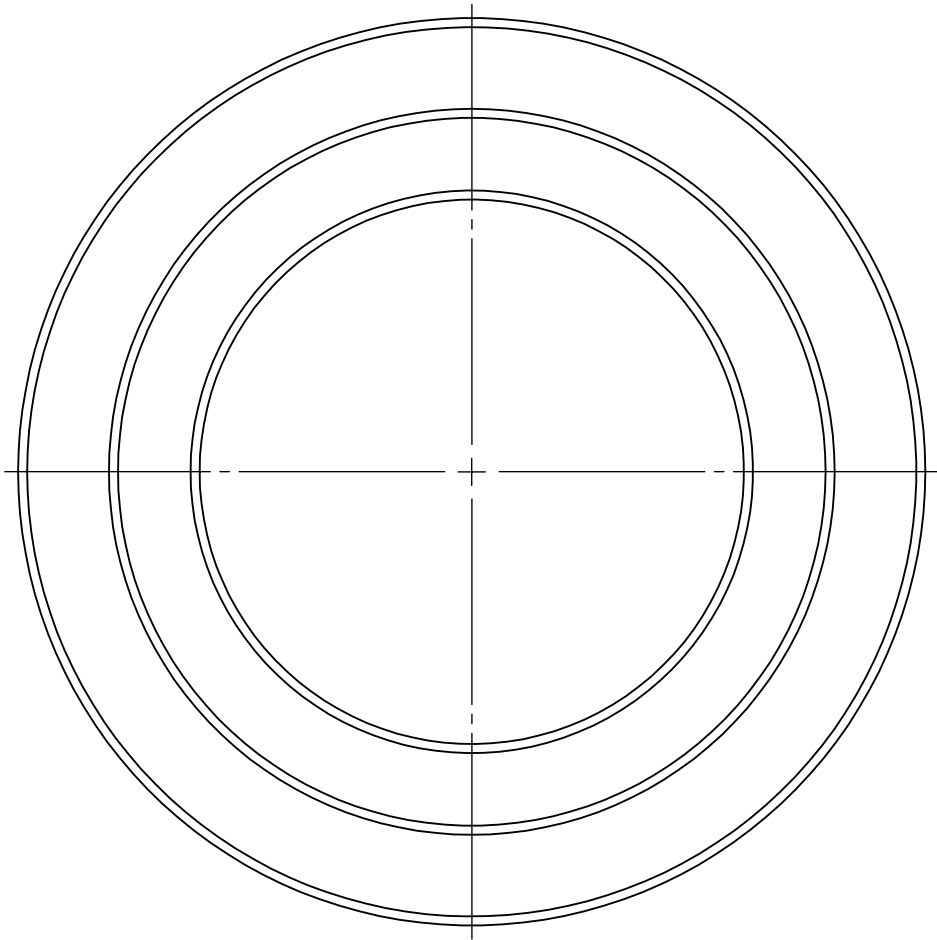
						Q235A/3.0			宁波奥德普电梯部件有限公司			
标记	处数	分 区	文件更改号	签 名	年、月、日							开关打板
设 计			标准化			阶段标记		重量	比例			
校 对												
审 核								0.04	3:1			
工 艺			批准			共 张		第 张				
									0X300A.3-2			

OX300.3-3

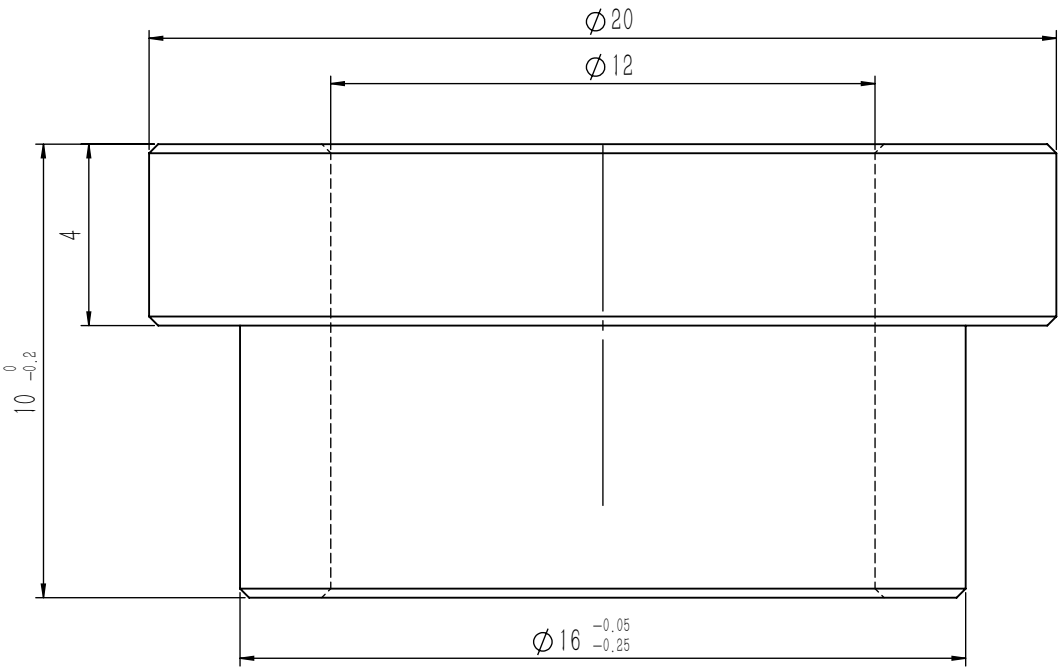
基本尺寸	0~6	6~30	30~120	120~400	400~1000	1000~2000	2000~4000
公差	0.1	0.2	0.3	0.5	0.8	1.2	2.0

80006044 OX-300A涨紧装置(双开关) A=310 B=22
200-6 重晶石18kg 本色RAL6005 中英文 巨力电梯 P3

全部 $\sqrt{6.3}$



技术说明
1.边角去毛刺，未注明倒角为0.3×45°；
2.表面镀锌处理。



借(通)用件登记

旧底图总号

底图总号

签 字

日 期

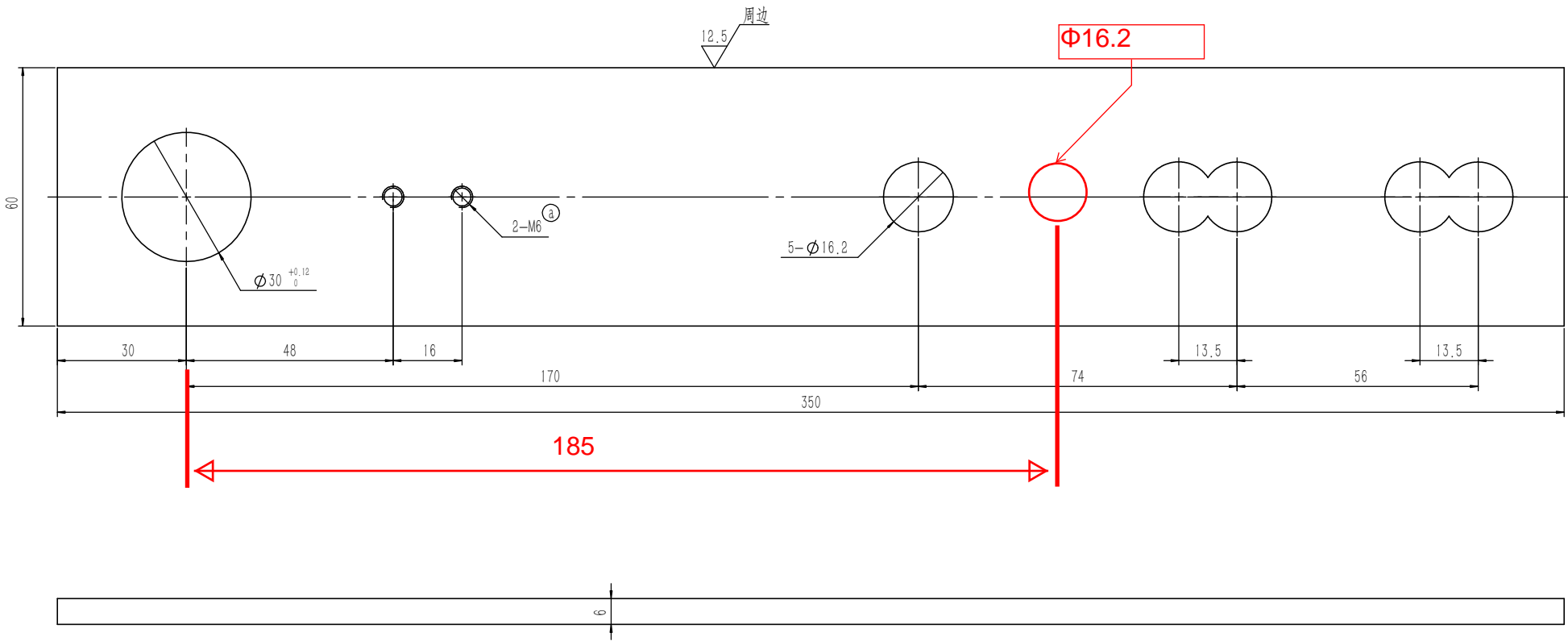
						20#/Φ20			宁波奥德普电梯部件有限公司			
									衬套			
标记	处数	分 区	文件更改号	签 名	年、月、日	OX300.3-3						
设 计			标准化					阶段标记			重量	比例
校 对												
审 核									0.01	6:1		
工 艺			批 准			共 1 张			第 1 张			

OX-300A.3-1

80006044 OX-300A涨紧装置(双开关) A=310 B=22
200-6 重晶石18kg 本色RAL6005 中英文 巨力电梯 P4

基本尺寸	0~6	6~30	30~120	120~400	400~1000	1000~2000	2000~4000
公差	0.1	0.2	0.3	0.5	0.8	1.2	2.0

其余



借(通)用件登记

旧底图总号

底图总号

签字

日期

技术说明
1. 边角去毛刺, 锐角作倒角处理,
2. 完成后整平, 要求无扭曲变形处理。

						Q235A/6.0				宁波奥德普电梯部件有限公司	
①	1	四孔改为两孔, M5改为M6									
标记	处数	分 区	文件更改号	签 名	年、月、日	阶段标记		重量	比例		
设 计				标准化						OX-300A.3-1	
校 对											
审 核								0.90	1:1		
工 艺				批准		共 张		第 张			