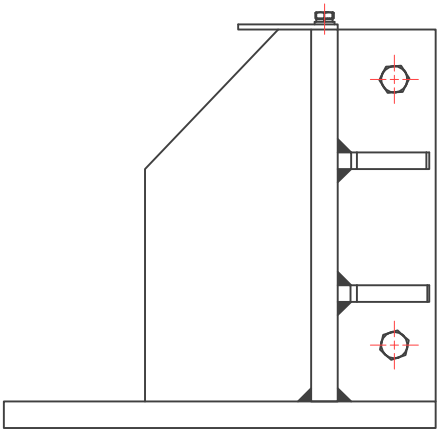
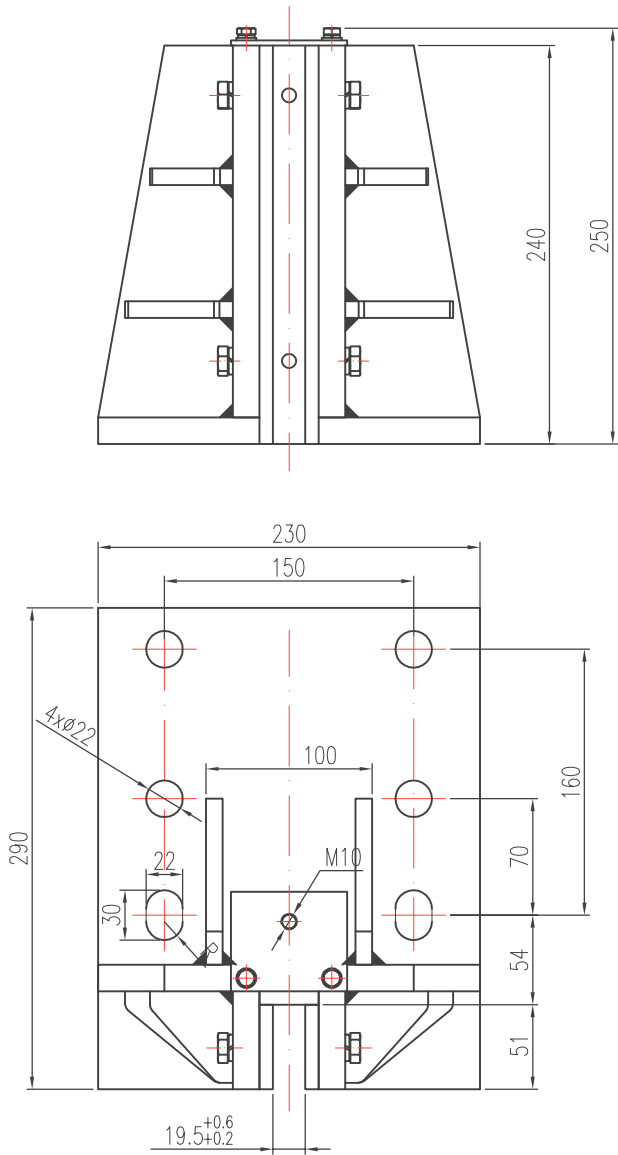


80006043 0X-17导靴(六孔) 19mm 灰色RAL7037 中英文 苏州施耐德 P1-3



技术说明:

- 1、额定速度: $V \leq 0.63\text{m/s}$;
- 2、导轨宽度: 19mm;
- 3、与安全钳OX-588配合使用。

						NINGBO AODEPU ELEVATOR COMPONENTS CO., LTD.			
						总装图			
标记	处数	分区	更改文件号	签名	年、月、日	导靴			
设计			标准化			阶段	标记	重量	比例
审核									1:3
工艺			批准			共	张	第	页
						0X-17(苏州施耐德)			

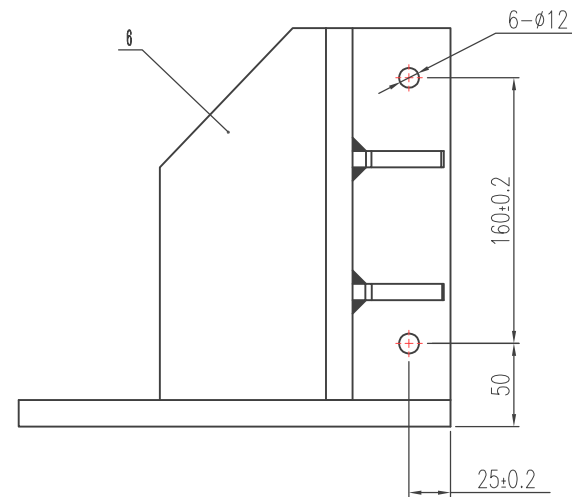
Technical drawing of a mechanical part, showing front and top views with dimensions and labels.

Front View (Top):

- Overall height: 240
- Top width: 230
- Bottom width: 150
- Top flange thickness: 16
- Flange height: 30
- Internal hole diameter: $2-\phi 12$
- Internal hole spacing: 160 \pm 0.2
- Internal hole depth: 70
- Internal hole diameter: 10
- Internal hole diameter: 60
- Internal hole diameter: 16
- Internal hole diameter: 8

Top View (Bottom):

- Overall width: 230
- Overall height: 290
- Top flange thickness: 16
- Flange height: 55
- Internal hole diameter: 100
- Internal hole diameter: 10
- Internal hole diameter: 80
- Internal hole diameter: 10
- Internal hole diameter: 160
- Internal hole diameter: 70
- Internal hole diameter: 105
- Internal hole diameter: 59
- Internal hole diameter: 65
- Internal hole diameter: 16
- Internal hole diameter: 35.9 \pm 0.2
- Internal hole diameter: 50
- Internal hole diameter: 230
- Internal hole diameter: 8
- Internal hole diameter: 6-M20
- Internal hole diameter: 2-M6 (深15)



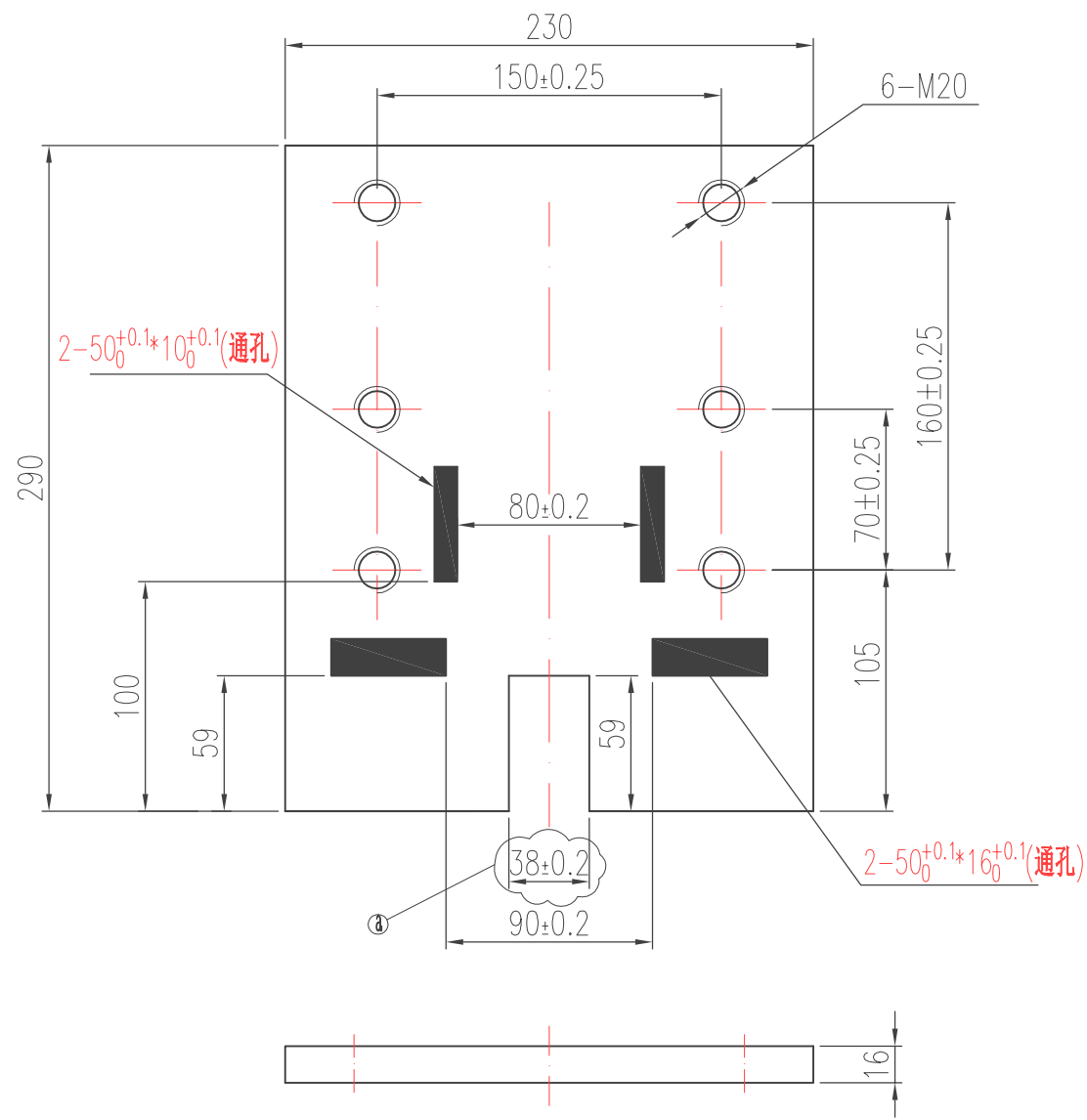
- 1、零件表面平整,无毛刺;
- 2、焊接均为角缝焊,焊接高度8mm,打磨清除焊渣;
- 3、M6螺纹孔焊接后再打孔;
- 4、表面喷火山灰,色卡号:RAL7037;
- 5、未注明公差按GB/T1184-K、GB/T1804-m执行。

6	OX-17.1-6	竖筋	2	Q235A/10			
5	OX-17.1-5	竖板	2	Q235A/16			
4	OX-17.1-4	横筋2	2	Q235A/10			
3	OX-17.1-3	横筋1	2	Q235A/10			
2	OX-17.1-2	横板	1	Q235A/16			
1	OX-17.1-1	底板	1	Q235A/16			
序号	图 号	名 称	数量	材 料	单计 重量	总计	备注

						 宁波奥德普电梯部件有限公司 NINGBO AODEPU ELEVATOR COMPONENTS CO.,LTD.	
a			2019.9.17			焊接组件 底座	
标记	处数	分区	更改文件号	签名	年、月、日		
设计			标准化			阶 段 标 记	重 量 比 例
审 核						A	1:3
工 艺			批 准			共 张 第 页	
						OX-17.1	

全部 12.5

80006043 OX-17导靴(六孔) 19mm 灰色RAL7037 中英文 苏州施耐德 P3



技术说明:

- 1、零件边角去毛刺, 锐角倒钝;
- 2、未注倒角C1。

						 宁波奥德普电梯部件有限公司 NINGBO AODEPU ELEVATOR COMPONENTS CO.,LTD.		
a			2019.9.17			Q235A/16		
标记	处数	分区	更改文件号	签名	年、月、日	底板		
设计			标准化					
审核						阶段标记	重量	比例
工艺			批准			A		1:3
						共	张	第 页
						OX-17.1-1		