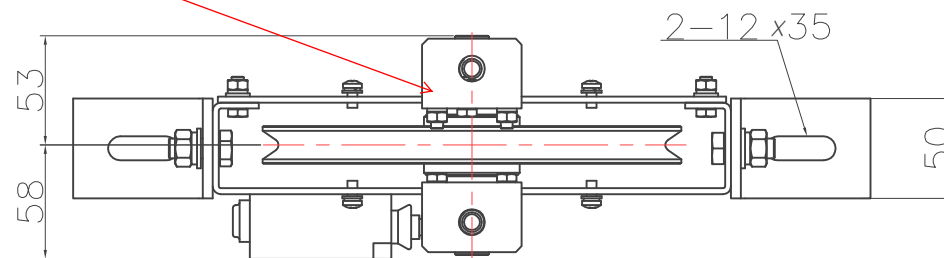
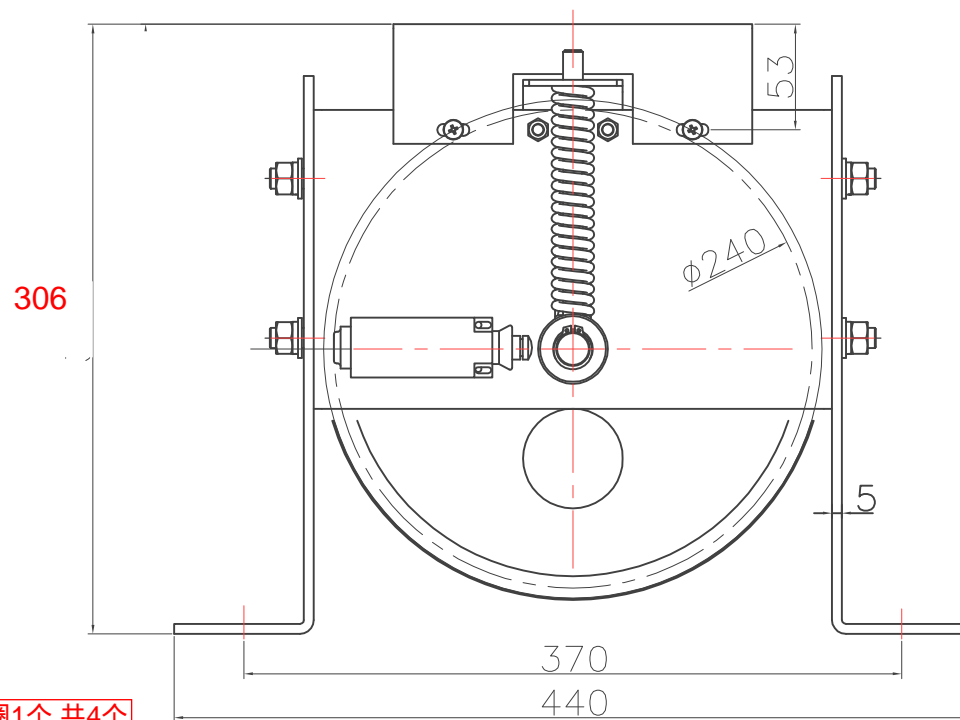


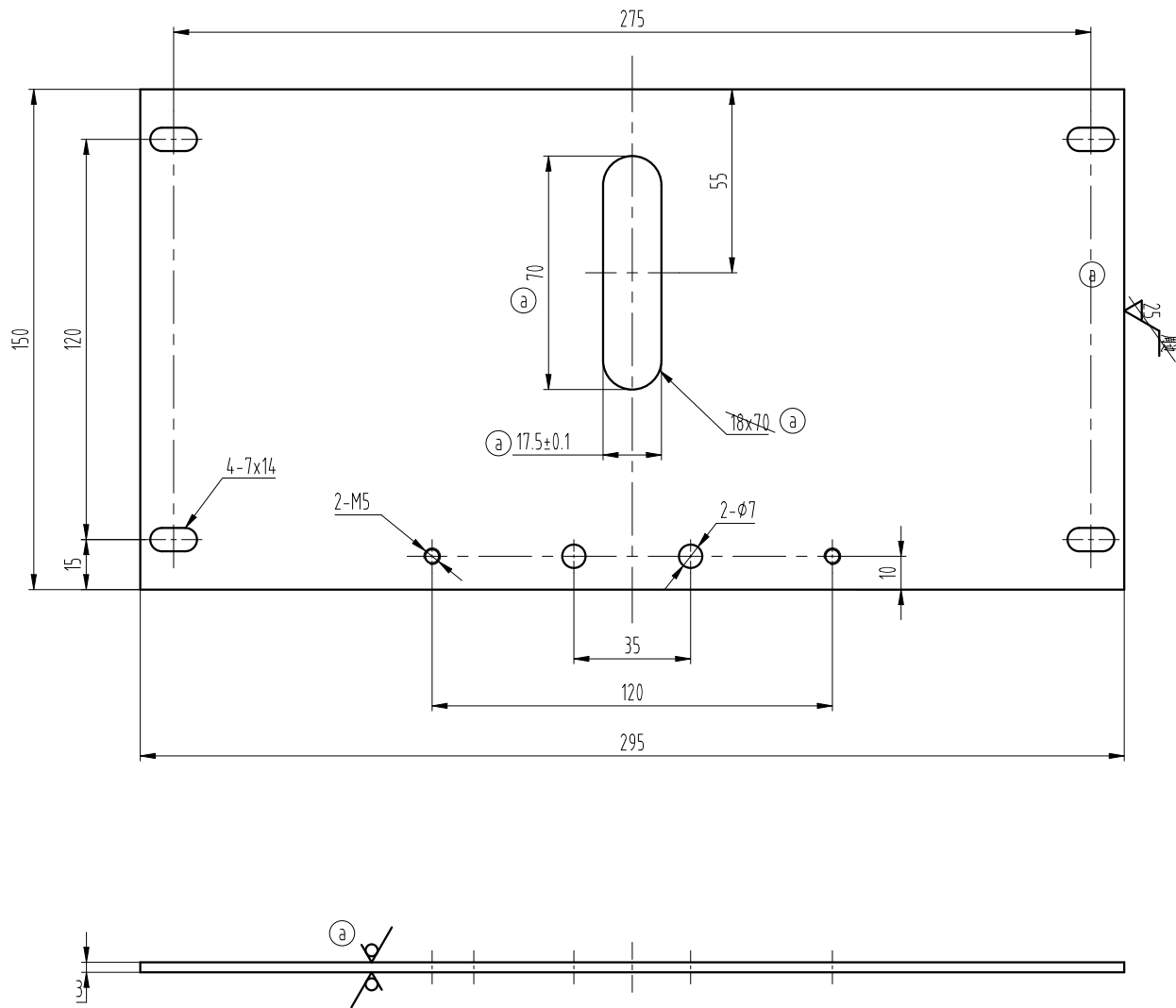
外側增加 6墊圈1个 共4个

注意：装配后，轮子和紧固件不得干涉，至少留2mm间隙



日期

						<div> 宁波奥德普电梯部件有限公司</div> <div>NINGBO AODEPU ELEVATOR COMPONENTS CO., LTD.</div>			
标记	处数	分 区	文件更改	签 名	年月日				张紧装置
设 计			标准化			阶段标记	重量	比例	
									OX-100H (Ø 240)
审 核							6.68	1:5	
工 艺			批 准			版本:			



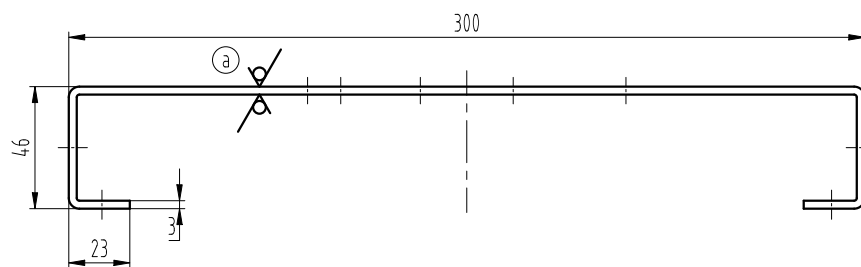
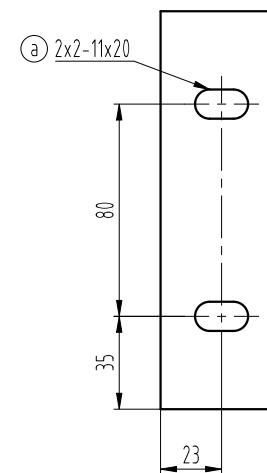
- ① 技术要求
- 1 去锐角毛刺;
 - 2 表面喷塑处理, 颜色由生产指令确定。

第一视角		实施日期		宁波奥德普电梯部件有限公司 NINGBO AODEPU ELEVATOR COMPONENTS CO.,LTD.			
CC 关键特性				钢板 3.0/Q235B Q235A/3.0			
设计	刘晶	23.03.11	标准化				
审核	穆俊江	23.03.11					
工艺	卢光园	23.03.11	批准	俞礼园	23.03.11	第 1 张	共 1 张

支撑板

OX-100H-2

①	8	图框更改, 删除 25, 增加 15, 更改 15 为 12, 删除尺寸 18x70, 增加尺寸 17.5±0.1、尺寸 70, 更改材料标注, 更改技术要求。	刘晶	23.03.11
标记	处数	更改内容	签名	年月日



① 3 表面喷塑处理, 颜色由生产指令确定。

						第一视角 		实施日期		 宁波奥德普电梯部件有限公司 NINGBO AODEPU ELEVATOR COMPONENTS CO., LTD.					
						CC 关键特性				(a)					
						设计		刘晶	23.03.11	标准化			钢板 3.0/Q235B Q235A/3.0		主体弯板
													阶段标记 重 量 比 例		
(a)	10	图框更改, 删除 ∇ ^注 , 增加 \checkmark , 更改 \checkmark 为 ∇ , 删除尺寸18×70, 增加尺寸17.5±0.1、尺寸70, 更改2-11×20为2×2-11×20, 更改材料标注, 更改技术要求2、3。				刘晶	23.03.11	审核	穆俊江	23.03.11				1:2	0X-100H-1
标记	处数	更改内容				签名	年月日	工艺	卢光国	23.03.11	批准	俞礼国	23.03.11	第 1 张 共 1 张	

						<div><div></div><div>宁波奥德普电梯部件有限公司</div><div>NINGBO AODEPU ELEVATOR COMPONENTS CO., LTD.</div></div>				
						Q235A/1.0 板03				
标记	处数	分	区	文件更改	警名					年月日
设计				标准化						
							阶段标记	重量	比例	
审核								6.68	1:5	
工艺				批准			版本:			