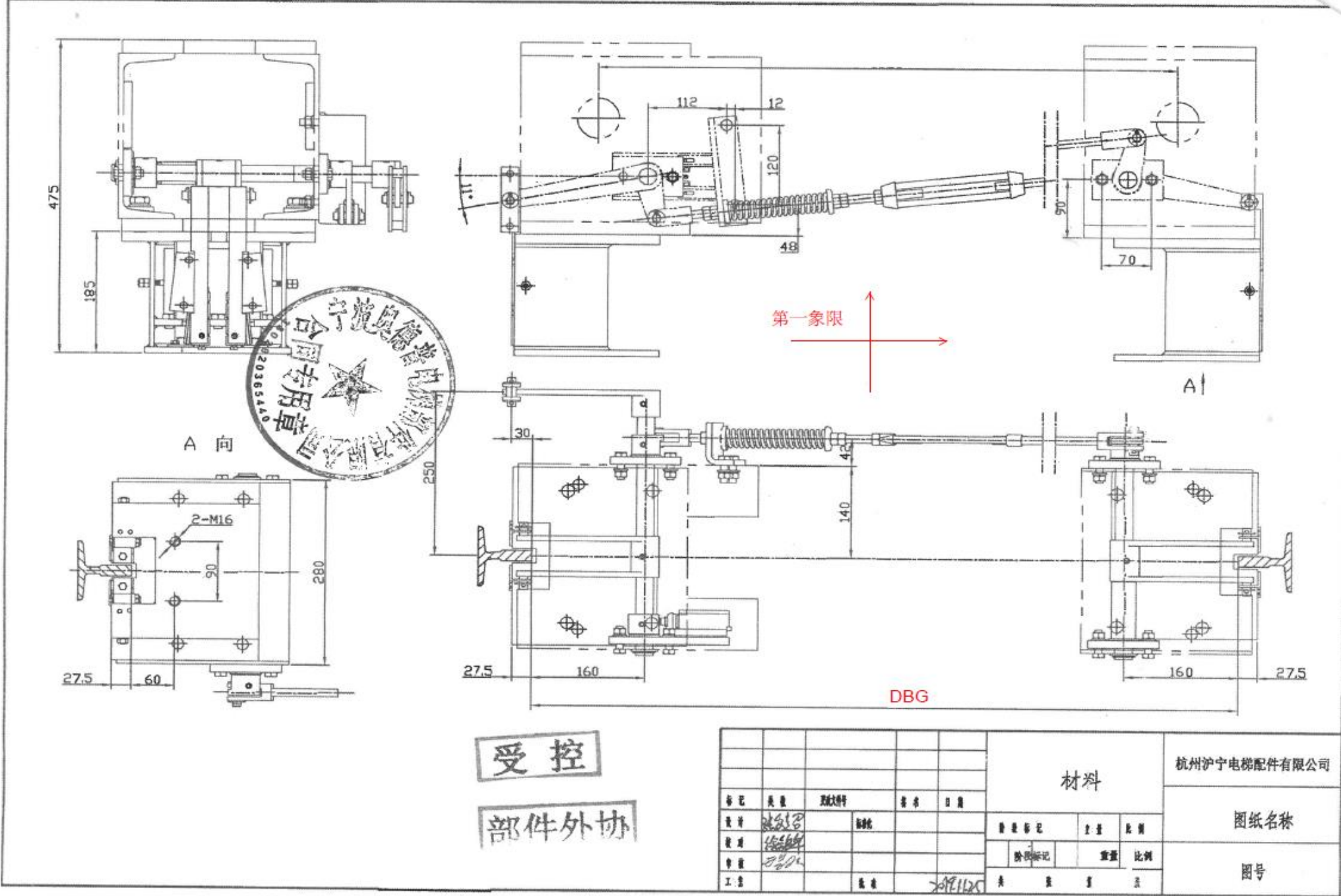


80005769 0X-188T安全联动机构 (第一象限) DBG=1530 C=280 L3=250 中英文 通用电梯



	线性尺寸	0~6	6~30	30~120	120~400	400~1000	1000~2000	2000~4000	半径/高度尺寸	0.5~3	>3~6	>6~30	>30	短边尺寸	≤10	>10~50	>50~120	>120~400	>400
	线性公差	±0.1	±0.2	±0.3	±0.5	±0.8	±1.2	±2.0	倒圆/倒角公差	±0.2	±0.5	±1.0	±2.0	角度公差	±1°	±30′	±20′	±10′	±5′

The technical drawing shows a long shaft with the following specifications:

- Front View Dimensions:**
  - Total length: 405 (+0/-2)
  - Section 1 length: 47
  - Section 2 length: 149
  - Section 3 length: 171
  - Section 4 length: 234
  - End flange thickness: 4
  - Internal chamfer: 1:1
- Side View Dimensions:**
  - Diameter: Ø25
  - Surface texture symbol: R 0.3
  - Keyway: 4-Ø8

### 技术说明

1. 边角去毛刺，未注明倒角为0.5°~1×45°；
2. 表面镀锌处理；
3. 完成后摆放注意弯曲变形及表面挤压不平等缺陷；
4. 图中各参数根据指令确定，注轴杆上的销孔根据指令确定。

						Q235A			宁波奥德普电梯部件有限公司		
标记	处数	分区	文件更改号	签名	年月日				长轴杆		
设计			标准化								
校对											
审核											
工艺			批准								
						阶段标记			重量	比例	DX1887.1-4
									1.48	4:5	
						版本:					



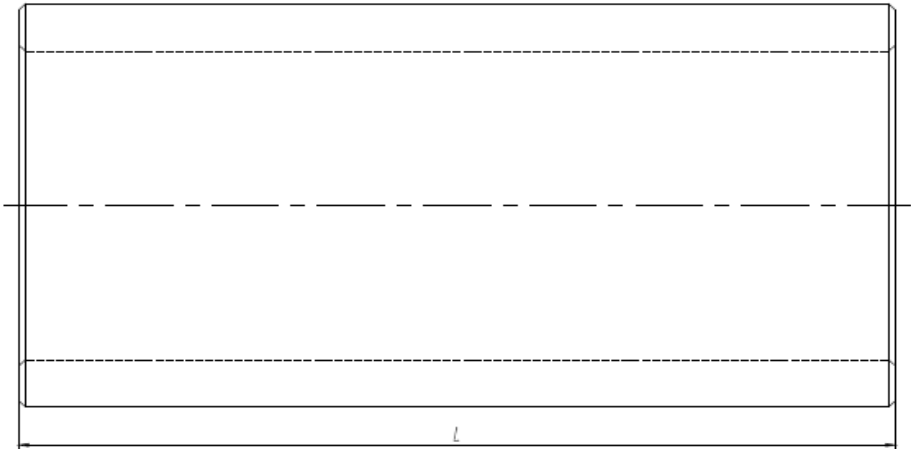
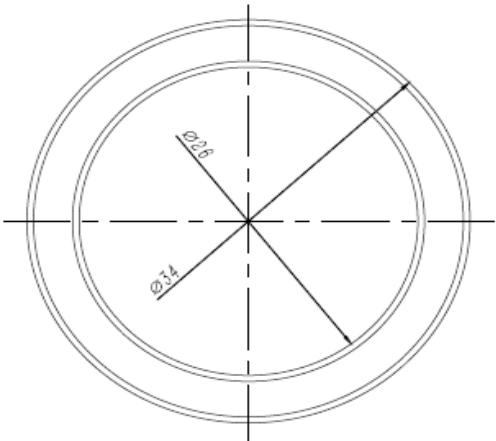
80005769 OX-188T安全联动机构 (第一象限) DBG=1530 C=280 L3=250 中英文 通用电梯

9-11881-XD

线性尺寸	0~6	6~30	30~120	120~400	400~1000	1000~2000	2000~4000	半径/高度尺寸	0.5~3	>3~6	>6~10	>10	短边尺寸	≤10	>10~50	>50~100	>100~400	>400
线性公差	±0.1	±0.2	±0.3	±0.5	±0.8	±1.2	±2.0	倒圆/倒角公差	±0.2	±0.5	±1.0	±2.0	角度公差	±1°	±30′	±20′	±10′	±5′

注L=86(0~-1) 2件/套

注L=15(0~-1) 2件/套



技术说明  
1. 边角去毛刺, 未注明倒角为0.5~1.0×45°;  
2. 图中衬套长度根据指令确定;  
3. 表面镀锌处理。

						20#	宁波奥德普电梯部件有限公司			
							衬套			
标记	处数	分 区	文件更改号	签 名	年 月 日					
设 计			标准化				桥段标记		重量	比例
校 对										0X-1887.1-5
审 核								0.03	5:2	
工 艺			批 准			版本:				