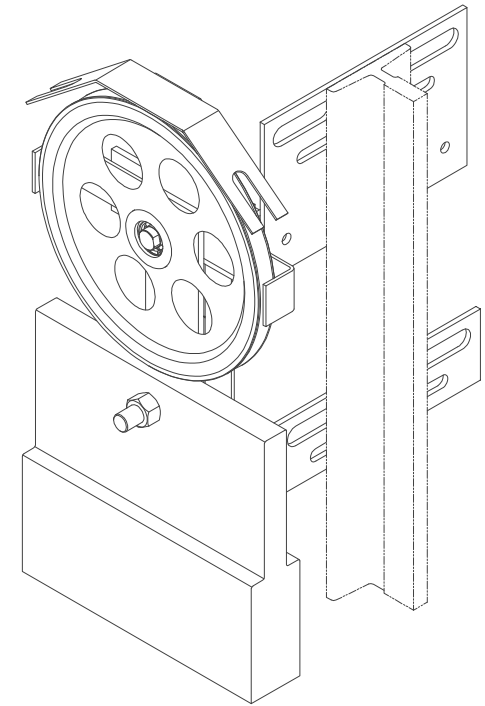
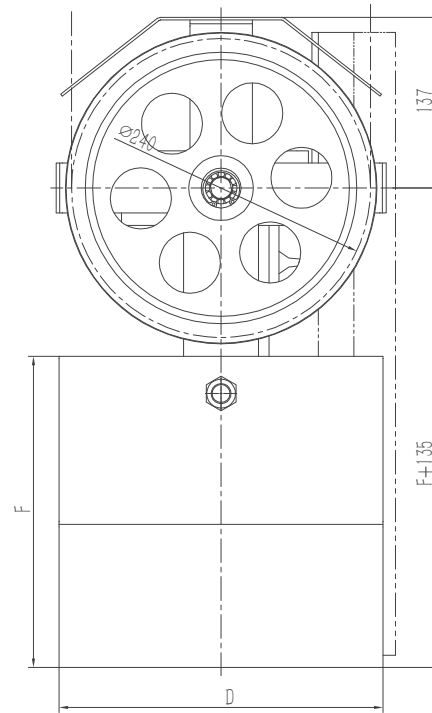
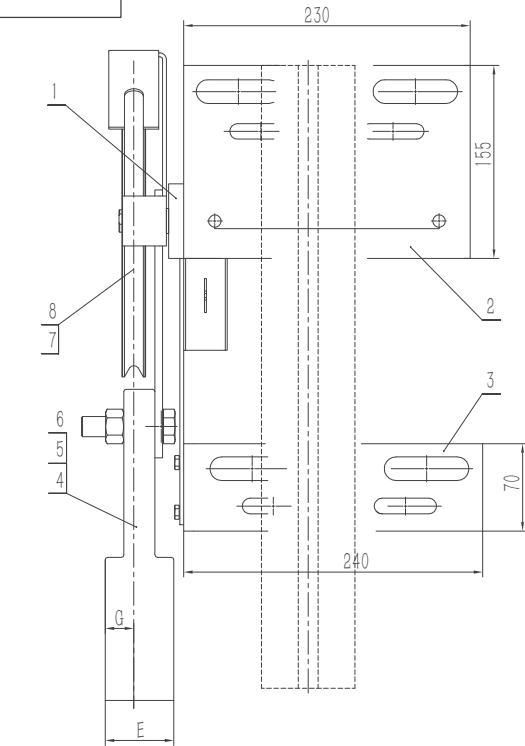
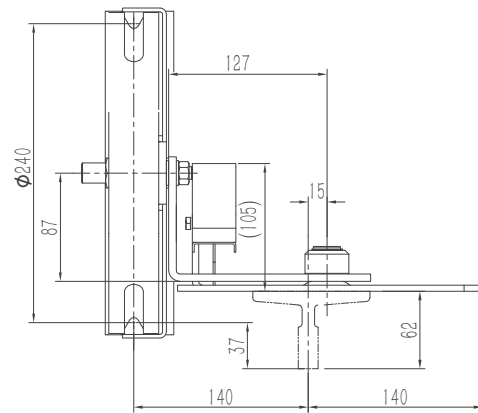


80005756 OX-300涨紧装置(240-90-140-37 GES6Z041) P1-2  
240-8 重晶石30kg 本色RAL6005 中英文 格尔森



可对称装配,配重及颜色按指令要求

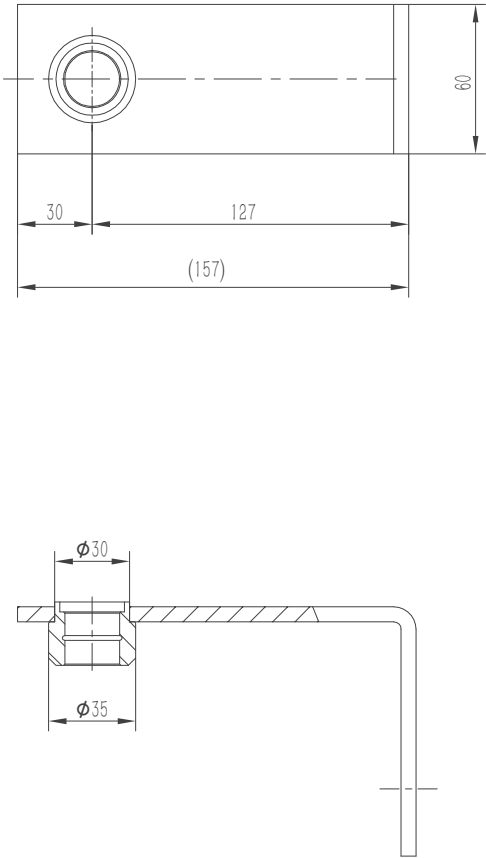


借(通)用作登记
旧底图总号
底图总号
签 字
日 期

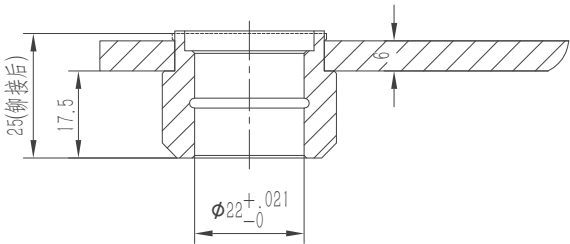
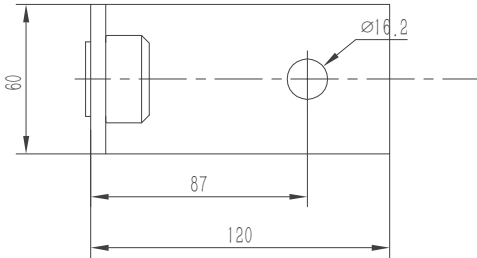
						宁波奥德普电梯部件有限公司			
							涨紧装置(重锤式)		
标记	处数	分 区	文件更改号	签 名	年、月、日			OX300(240-90)	
设计			标准化						阶段标记
校对									
审核									
工艺			批准			共 1 张		第 1 张	

借(通)用件登记
旧底图总号
底图总号
签 字
日 期

80005756 OX-300涨紧装置(240-90-140-37 GES6Z041) P2  
240-8 重晶石30kg 本色RAL6005 中英文 格尔森



基本尺寸	0~6	6~30	30~120	120~400	400~1000	1000~2000	2000~4000
公 差	0.1	0.2	0.3	0.5	0.8	1.2	2.0



2	OX300.2-2	摇杆轴套	1	20#/Φ35	0.09	0.09	
1	OX300.2-1	摇杆板件	1	Q235A/6.0	1.27	1.27	
序号	代 号	名 称	数量	材料说明	重量	总重	备注
标记	处数	分 区	文件更改号	签 名	年、月、日		
设 计			标准化			阶段标记	重量
校 对							比例
审 核							1.36
工 艺			批 准			共 1 张	第 1 张

宁波奥德普电梯部件有限公司

摇杆组件

OX300.2(240-90)