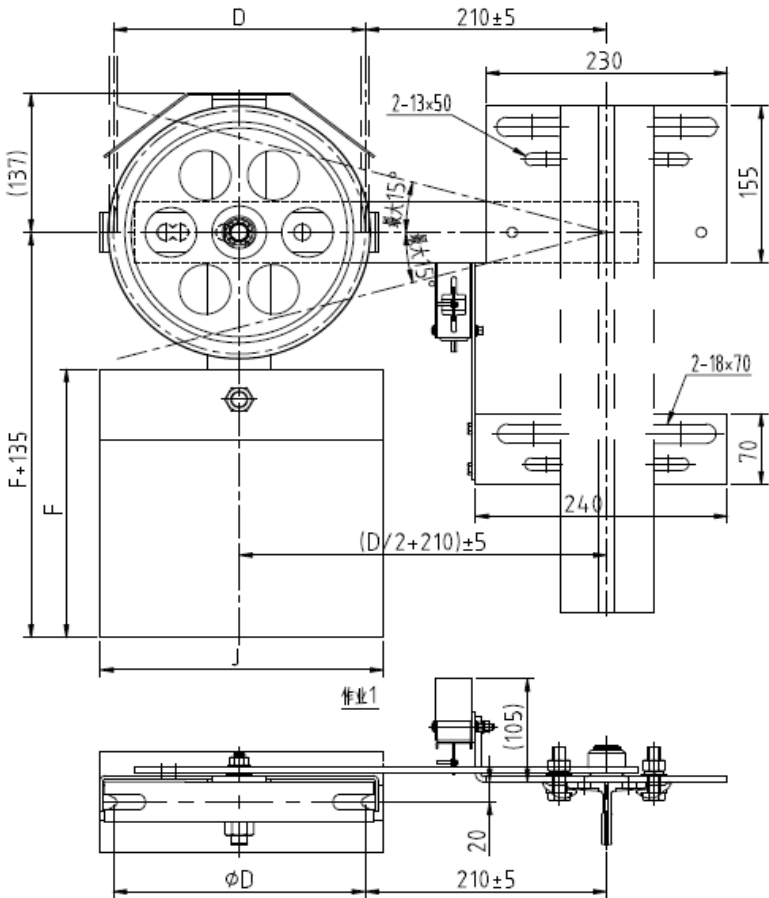


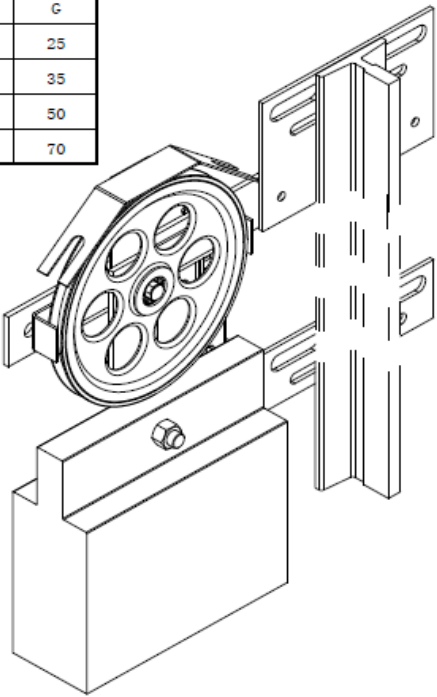
80005066 0X-300涨紧装置(A=330 16502108) 240-8 铸铁30kg 本色RAL6005 全英文 苏州莱茵

线性尺寸	0.5-6	>6-30	>30-120	>120-400	>400-1000	>1000-2000	>2000-4000	半径/高度尺寸	0.5-3	>3-6	>6-30	>30	短边尺寸	≤10	>10-50	>50-120	>120-400	>400
线性公差	±0.1	±0.2	±0.3	±0.5	±0.8	±1.2	±2	倒圆/倒角公差	±0.2	±0.5	±1	±2	角度公差	±1°	±30'	±20'	±10'	±5'



配重状态	配重材质	J	E	F	G
18kg	铸铁	260	55	250	25
30kg		250	70	275	35
18kg	重晶石	270	100	265	50
30kg		300	140	305	70

参数表	
额定速度	≤2.5m/s
钢丝绳直径	Φ6、Φ8mm
绳轮直径	Φ200、Φ240mm
张紧力	≥1000N
超速开关电压等级	AC220



- 技术要求:
- 此图按安装使用状态绘制, 入库、发运状态按绳轮组件、开关组件及固定架组件分别组装配形式;
  - 保证连接杆与水平面夹角大于15度(向下倾斜), 安全开关动作;
  - 本图按莱茵 0X-300 绘制, 同样适用于其他厂家的同等张紧装置。

参数表					
代号	重块质量	适用的提升高度	钢丝绳直径	绳轮直径ΦD	配重材质
16502101	18kg	H≤50m	Φ6	Φ200	重晶石
16502102			Φ8	Φ240	
16502103			Φ6	Φ200	
16502104	30kg	50<H≤100m	Φ8	Φ240	
16502105			Φ6	Φ200	
16502106			Φ8	Φ240	
16502107	18kg	H≤50m	Φ6	Φ200	铸铁
16502108			Φ8	Φ240	

物料编码说明:  
编码构成: 零件代码  
编码示例: 16502101

1	16502101-08		组件				详见本图参数表		
序号	代 号		材 料		重 量		说 明		
D									
C									
B									
A		LJT180032	黄继	20180830	产品升级, 图纸变更				
版本	标记	通知号	签 名	日 期	更改内容及原因				
设 计		黄继	20180101	比例 1:5	图幅 A3	Rhine* 苏州莱茵电梯股份有限公司			
校 对		朱锋	20180101	共 1 页 第 1 页					
标准化		朱云飞	20180101						
审 批		王春光	20180101	张紧装置					
							165021		

