


13	GB/T 93-1987	弹簧垫圈 6	2	65Mn		
12	GB/T 5783-2000	六角螺栓 M6×16	2	钢 8.8-Zn.D		
11	OX-029BY-3	靴衬上挡板	1	Q235A/3.0		
10	OX-029BY-1	含油靴衬	1	高分子复合材料		
9	GB/T 6170-2000	六角螺母 M6	1	钢 8.8-Zn.D		
8	GB/T 5783-2000	六角螺栓M6×35	3	钢 8.8-Zn.D		
7	OX-029-3	调节螺母	1	热轧六角钢-Q235A		
6	GB/T 93-1987	弹簧垫圈 8	4	65Mn		
5	GB/T 95-1987	平垫圈 8	4	100HV		
4	GB/T 5783-2000	六角螺栓 M8×16	4	钢 8.8-Zn.D		
3	OX-029BY-2	侧挡板	2	Q235A/3.0		
2	OX-029BY.2	支架焊件	1	组件		
1	OX-029BY.1	底板焊件	1	组件		
序号	图号	名称	数量	材料	单计	总计
					重量	

- 1、本件适用于额定速度 $\leq 1.0\text{m/s}$;
- 2、图中导靴槽口为 $10^{+0.8}_{-0.3}$, 需通过 $10.3/10.8$ 止通规范检验;

13	GB/T 93-1987	弹簧垫圈 6	2	65Mn				
12	GB/T 5783-2000	六角螺栓 M6×16	2	钢 8.8-Zn.D				
11	OX-029BY-3	靴衬上挡板	1	Q235A/3.0				
10	OX-029BY-1	含油靴衬	1	高分子复合材料				
9	GB/T 6170-2000	六角螺母 M6	1	钢 8.8-Zn.D				
8	GB/T 5783-2000	六角螺栓M6×35	3	钢 8.8-Zn.D				
7	OX-029-3	调节螺母	1	热轧六角钢-Q235A				借用件
6	GB/T 93-1987	弹簧垫圈 8	4	65Mn				
5	GB/T 95-1987	平垫圈 8	4	100HV				
4	GB/T 5783-2000	六角螺栓 M8×16	4	钢 8.8-Zn.D				
3	OX-029BY-2	侧挡板	2	Q235A/3.0				
2	OX-029BY.2	支架焊件	1	组件				
1	OX-029BY.1	底板焊件	1	组件				
序号	图号	名称	数量	材料	单计		总计	备注
					重量			

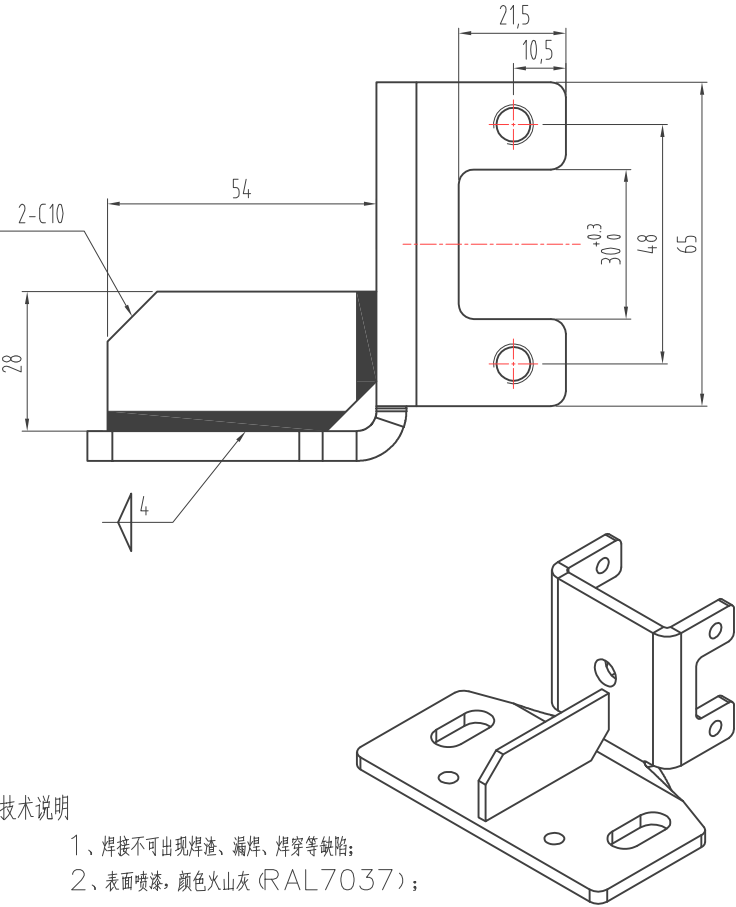
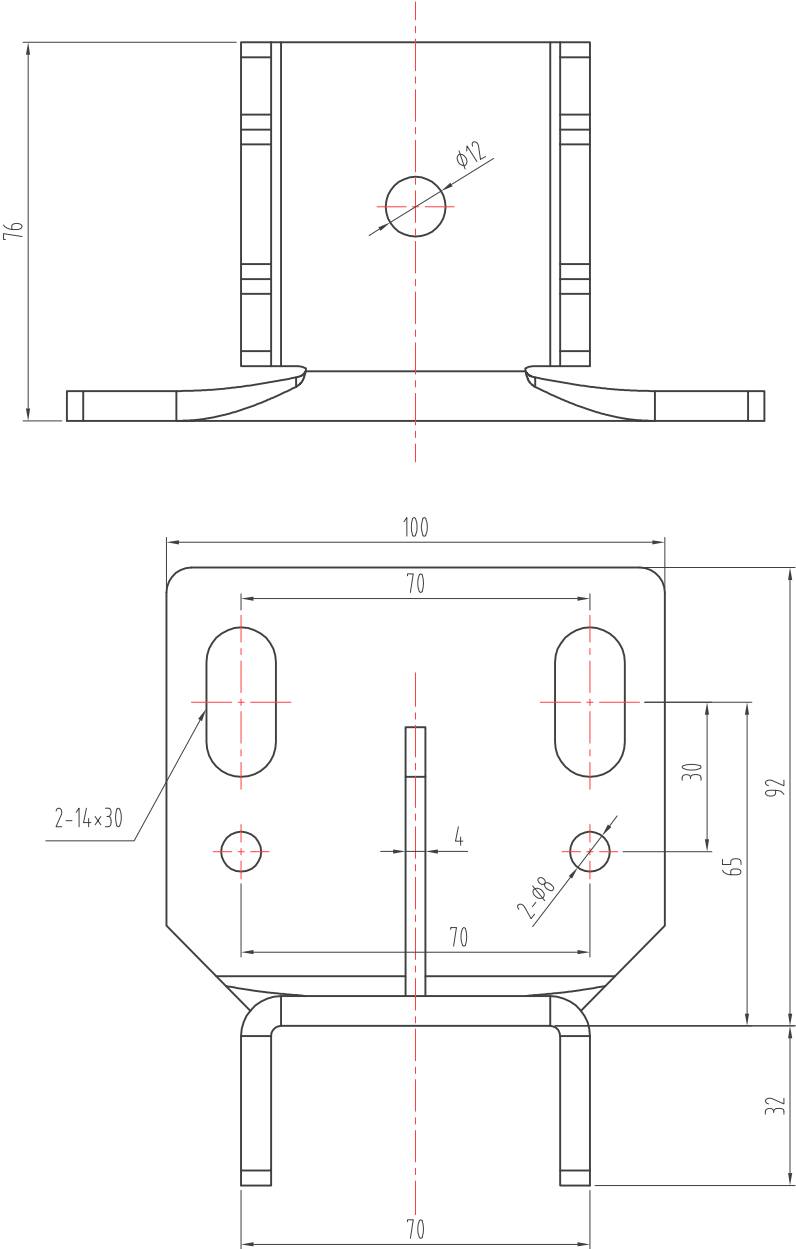


宁波奥德普电梯
NINGBO AODEPU ELEVATOR
CO., LTD.

组合件

029BY导轨

标记	处数	分区	更改文件号	签名	年、月、日	<div style="text-align: center;"> <p>阶段标记</p> <p>重量</p> <p>比例</p> </div>
设计	舒佳乐	2019.04.29	标准化			
审核						
工艺			批准			
共 张 第 页						<p>1:2</p> <p>OX-029BY</p>

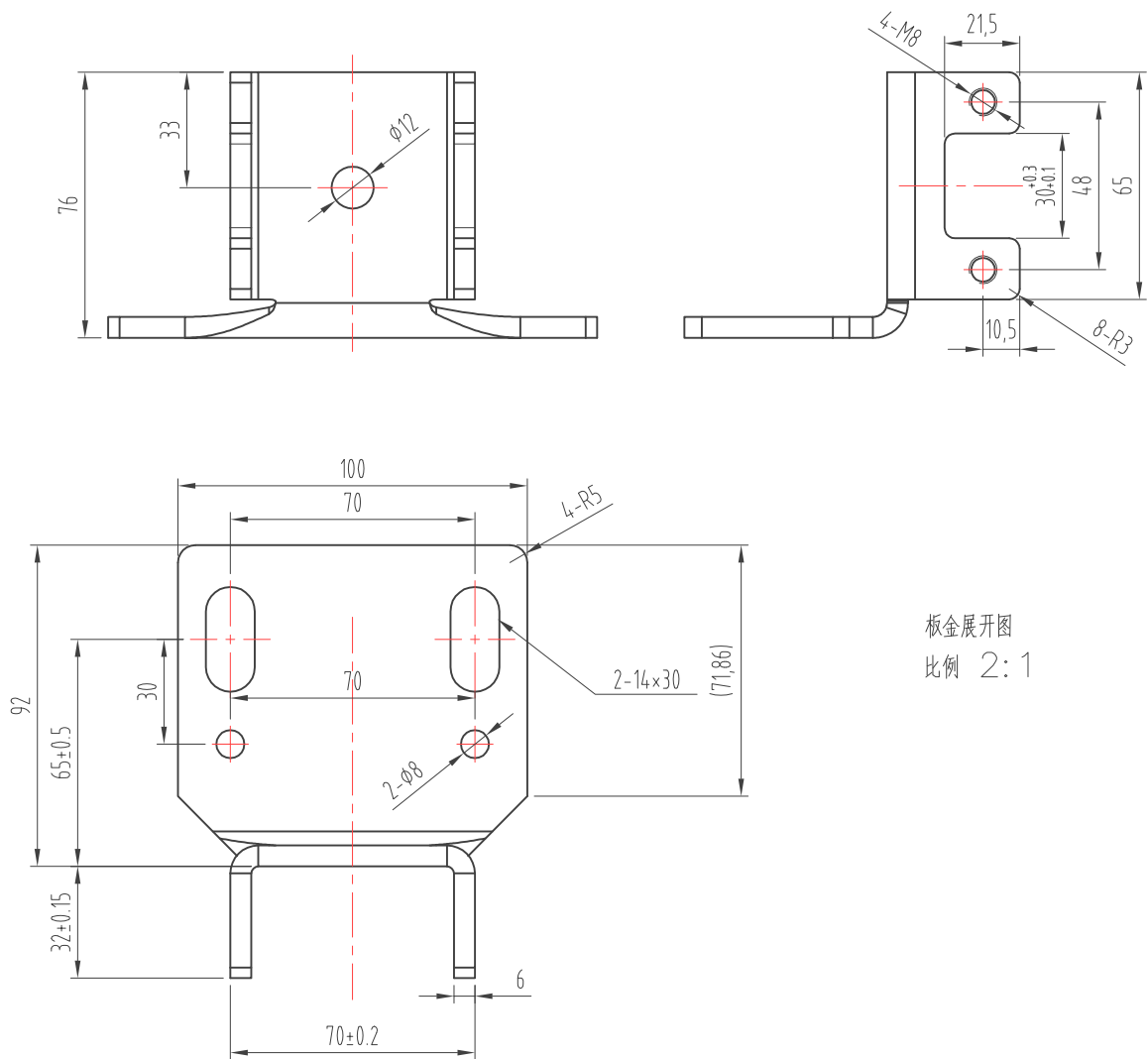


技术说明

- 1、焊接不可出现焊渣、漏焊、焊穿等缺陷；
- 2、表面喷漆，颜色火山灰（RAL7037）；


2	OX-029BY.1-2	加强筋	1	Q235A/4.0				本图
1	OX-029BY.1-1	导靴底板	1	Q235A/6.0				
序号	图号	名称	数量	材料	单计重量	总计重量	备注	
标记	处数	分区	更改文件号	签名	年、月、日	宁波奥德普电梯部		
设计	舒佳乐	2019.01.18	标准化			宁波奥德普电梯有限公司		
审核						底板焊件		
工艺			批准			OX-029BY.1		

80005034 OX-029BY导靴(XOA2685ACF003) 10mm 灰色RAL7037 中英文 杭州西奥 P3



技术说明:

- 1、零件表面无毛刺、开裂等现象;
- 2、未注明公差按GB/T1184-K、GB/T1804-m执行;

						<div> 宁波奥德普电梯部</div> <div>NINGBO AODEPU ELEVATOR CO., LTD.</div>					导靴底座	
						Q235A/5.0						
标记	处数	分区	更改文件号	签名	年、月、日						OX-029BY.1-1	
设计	舒佳乐	2019.01.18	标准化			阶段标记		重量	比例			
									1:1			
审核												
工艺			批准			共 张 第 页						



宁波奥德普电梯部
NINGBO AODEPU ELEVATOR
COMPONENTS CO., LTD.