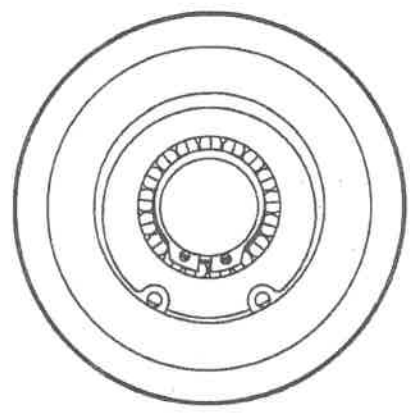
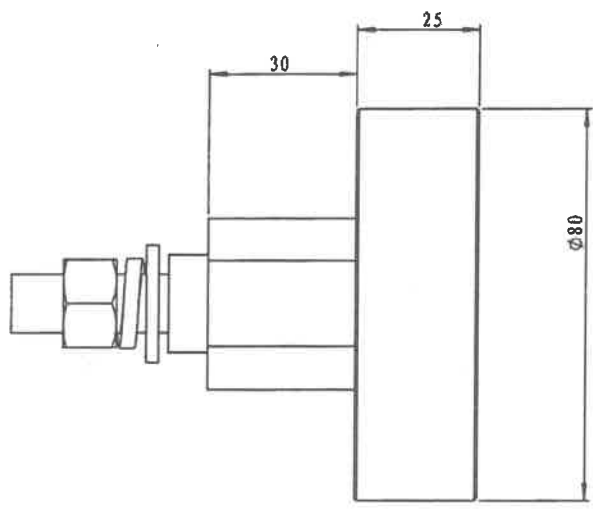


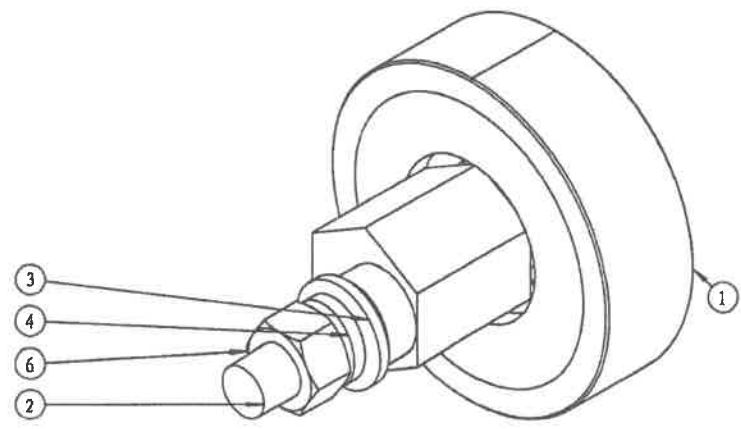
MTYA2019.01

80005019 OX-019导靴滚轮组件 美嘉智选 P1-3



20 件

OX-019



6	GB/T6170-2000	M12六角螺母	1	Q235	0.01	xx
5	GB894.1-1986	轴用弹性挡圈20	1	65Mn	0.00	xx
4	GB/T93-1987	M12弹簧垫圈	1	Q235	0.00	xx
3	GB/T97.1-1985	M12平垫圈	1	Q235	0.01	xx
2	MTYA2019.01.02	轮轴	1	普通碳钢	0.29	xx
1	MTYA2019.02.01	滚轮	1	组件	0.75	xx

序号	代号	名称	数量	材料	重量(kg)	备注
标记	处数	分区	更改文件号	签名	年、月、日	
设计	宋刚		标准化			
审核						
工艺			技准			
				阶段标记		重量
				共 张		第 张
				1.07kg		1:1
				MTYA2019.01		

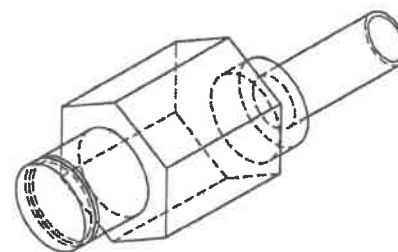
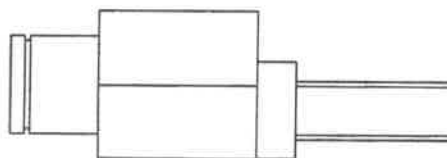
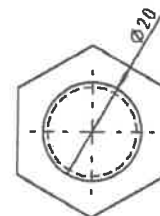
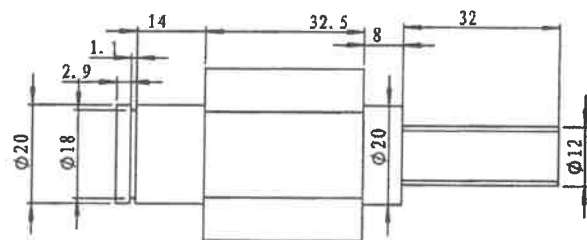
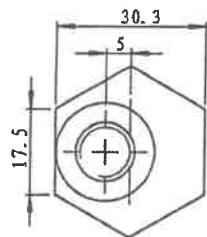
- 信(通)用件登记
- 描 图
- 描 校
- 旧底图总号
- 底图总号
- 签 字
- 日 期

美嘉.智选

背包滚轮组件

MTYA2019.01.02

80005019 OX-019导靴滚轮组件 美嘉智选 P2



借(通)用件登记

描图

描校

旧底图总号

底图总号

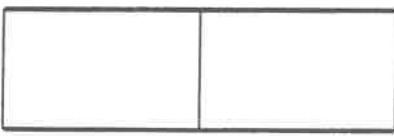
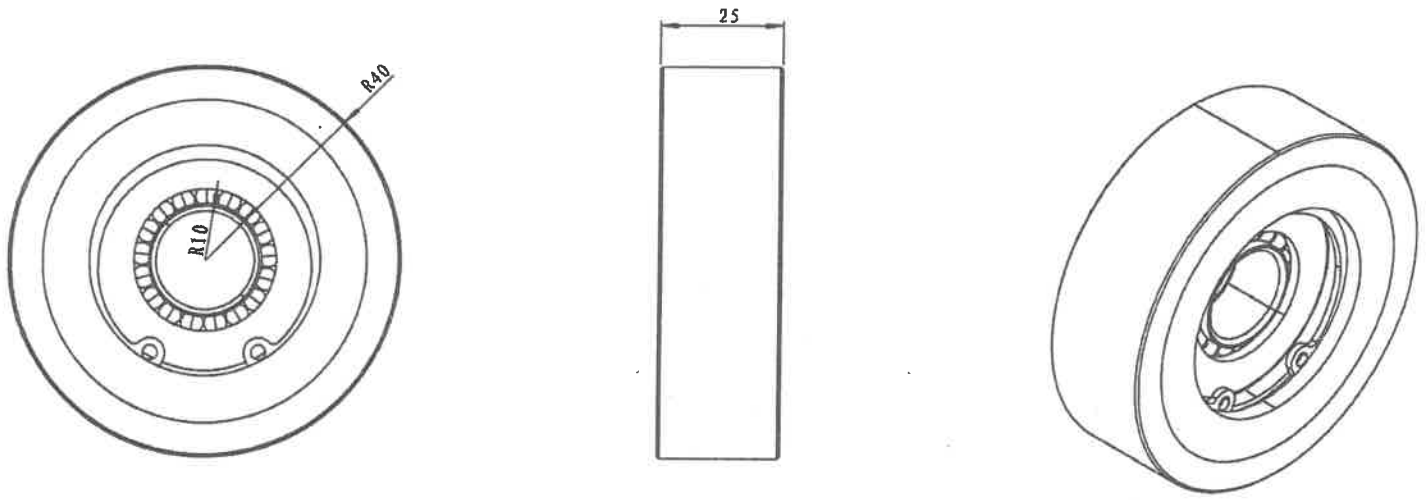
签字

日期

						普通碳钢			美嘉.智选	
标记	处数	分区	更改文件号	签名	年、月、日				轮轴	
设计	宋刚		标准化			阶段标记	重量	比例		
审核							0.29kg	1:1	MTYA2019.01.02	
工艺			批准			共	张	第		

MTYA2019.02.01

80005019 OX-019导靴滚轮组件 美嘉智选 P3



信(通)用件登记

信 图

描 校

旧底图总号

底图总号

签 字

日 期

						组件				美嘉.智选	
										滚轮	
标记	处数	分 区	更改文件号	签 名	年、月、日	阶段标记		重量	比例	MTYA2019.02.01	
设计	宋刚		标准化								
审核											
工艺			批准			共 张		第 张			