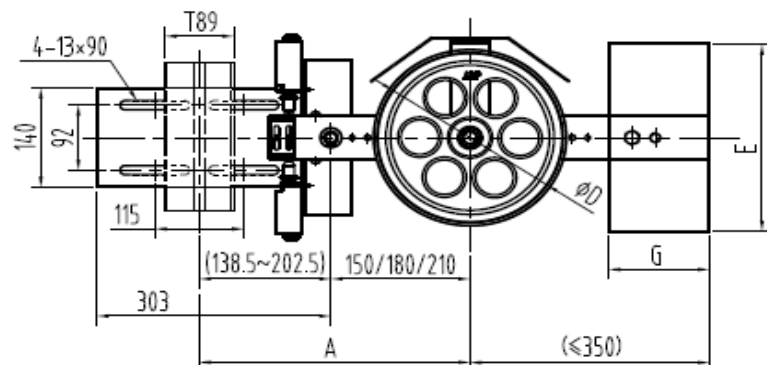
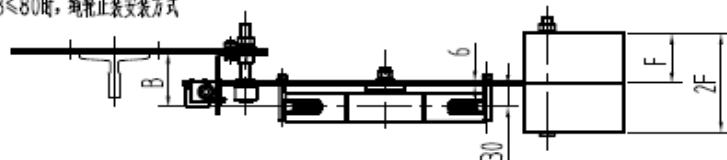


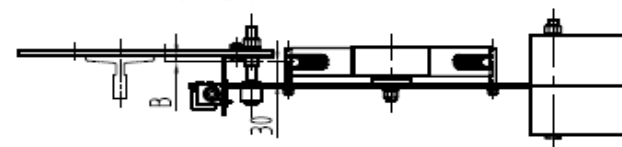
图号 DWGNO	002-X0
-------------	--------



50≤B≤80时,绳轮正装安装方式



20≤B≤45时,将绳轮安装在摇杆另外一侧



绳轮组件图号	品番	绳轮节径 ΦD	钢丝绳公称 直径	配重质量	A	B
OX-300,2,2	G01	Φ200	Φ6	12KG/16KG	300~400	50~80(正装)
	G02	Φ240	Φ6	12KG/16KG		20~45(反装)
	G03		Φ8	24KG		

技术要求:

- 1、件1和件2装配后转动灵活无卡阻。件2和件3装后牢固无松动；
- 2、参数A常规允许调整范围为300~400（该值按配用T89导轨时计算，其余值时该范围会略有变小，该参数A≥290mm）；
- 3、配重的使用根据指令要求，标配为16KG重晶石，更多配重见参数明细表；
- 4、未注尺寸详见参数明细表。
- 5、本装置为双开关布置，可以在绳轮降低或者升高到一定高度时触发开关动作。

烤漆颜色明细表

配重图号	品番	配重质量	配重材质	使用数量	E	F	G	适应状态
OX-200-1	G01	12KG	铸铁	2	210	260	85	≤50m
	G02	16KG		2	250	275	105	50~100m
	G03	12KG	重晶石	1	265	85	170	≤50m
	G04	16KG		2	265	70	130	50~100m
	G03	24KG		2	265	85	170	50~100m

L番	烤漆颜色
L01	本色 (邮电绿)
L02	奥的斯兰
L03	灰色

[illegible]

80005015 OX-200涨紧装置(双开关) A=300~400 B=20~80 240-6 重晶石16kg 本色RAL6005 全英文 梅轮电梯

