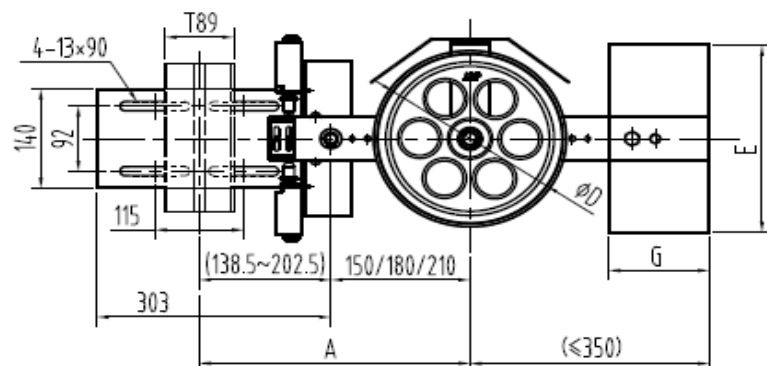
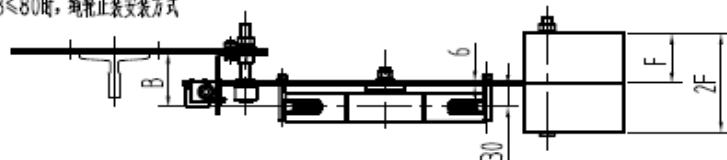


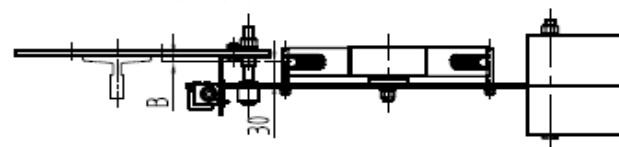
图号	002-X0
DWGNO	



50≤B≤80时,绳轮正装安装方式



20≤B≤45时,将绳轮安装在摇杆另外一侧



绳轮组件图号	品番	绳轮节径 ΦD	钢丝绳公称 直径	配重质量	A	B
OX-300.2.2	G01	Φ200	Φ6	12KG/16KG	300~400	50~80(正装)
	G02	Φ240	Φ6	12KG/16KG		20~45(反装)
	G03		Φ8	24KG		

技术要求:

- 1、件1和件2装配后转动灵活无卡阻。件2和件3装后牢固无松动；
- 2、参数A常规允许调整范围为300~400（该值按配用T89导轨时计算，其余值时该范围会略有变小，该参数A≥290mm）；
- 3、配重的使用根据指令要求，标配为16KG重晶石，更多配重见参数明细表；
- 4、未注尺寸详见参数明细表。
- 5、本装置为双开关布置，可以在绳轮降低或者升高到一定高度时触发开关动作。

烤漆颜色明细表

配重图号	品番	配重质量	配重材质	使用数量	E	F	G	适应状态
OX-200-1	G01	12KG	铸铁	2	210	260	85	≤50m
	G02	16KG		2	250	275	105	50~100m
	G03	12KG	重晶石	1	265	85	170	≤50m
	G04	16KG		2	265	70	130	50~100m
	G03	24KG		2	265	85	170	50~100m

L番	烤漆颜色
L01	本色 (邮电绿)
L02	奥的斯兰
L03	灰色

[illegible]

常用			宁波奥德普电梯部件有限公司				
保管	核准 APPROVED	日期 DATE	2018.03.20	重量 WEIGHT	比例 SCALE	名称 TITLE	
	制图 DRAWN	周正03.20			1:5	张紧装置 (双开关)	
一次	设计 DESIGNED	舒佳乐03.20				图号 DRAWING	OX-200(S)
	审核 CHECKED			共 2 页 第 2 页			版本 0

80005003 OX-200涨紧装置(双开关) A=300~400 B=20~80 200-6 重晶石12kg 本色RAL6005 中英文 梅轮电梯

