

-POS	名称	DEF	图号	品/群	L番	材料	重量	涂装	备注	-POS	G01
-01	摇臂组件	DWG	OX210BZ101	G01						-01	2
-02	圆柱销		GB/T 879.2 6x50						与开关组件打包	-02	5
-03	内六角圆柱端紧定螺钉		GB/T 79 M6x12						与开关组件打包	-03	2
-04	开关打杆	DWG	OX210AT-2						借用件,与开关组件打包	-04	1
-05	安全联动装置(开关组件)	DWG	OX210BZ140	G90					按清单,见本图	-05	1
-06	扭簧	DWG	OX210AT-3	G02					借用件,左扭簧	-06	1
-07	轴承	DWG	OX210BZ111	G01					与开关组件打包	-07	4
-08	扭簧	DWG	OX210AT-3	G01					借用件,右扭簧	-08	1
-09	六角螺栓		GB/T 5783 M8x45-A4B						与开关组件打包	-09	2
-10	六角薄螺母		GB/T 6172.1 M8-A4B						与开关组件打包	-10	4
-11	连接圆管	DWG	Non-OX210BZ141	G99						-11	1

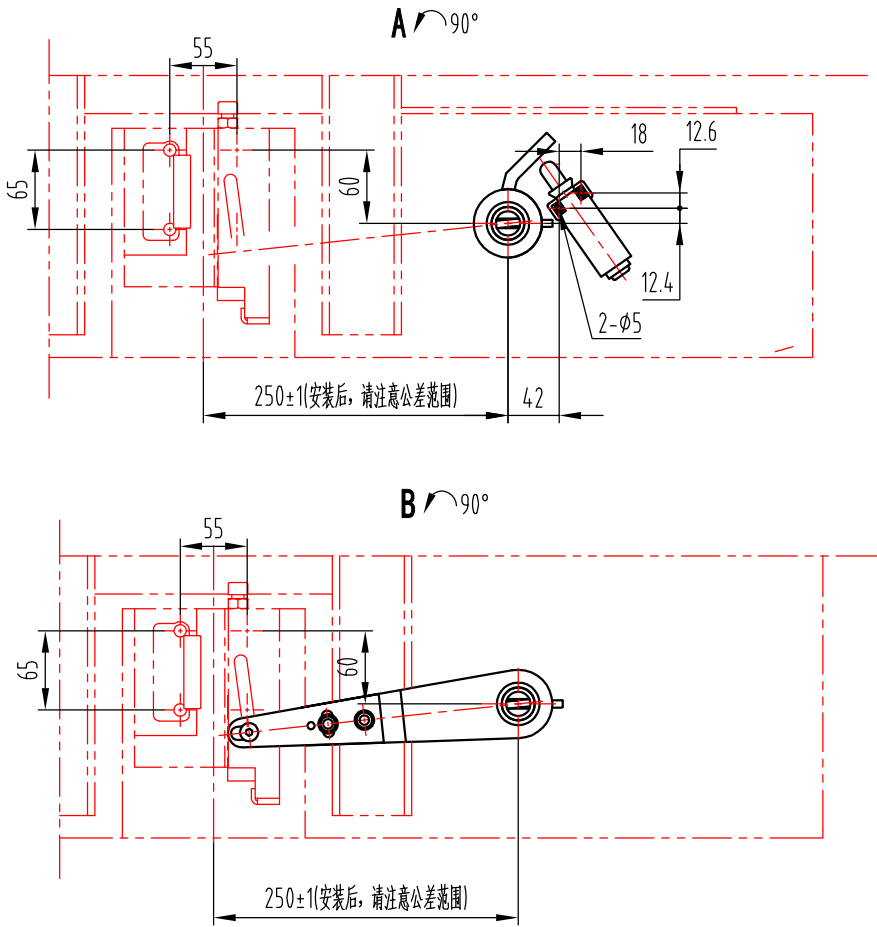
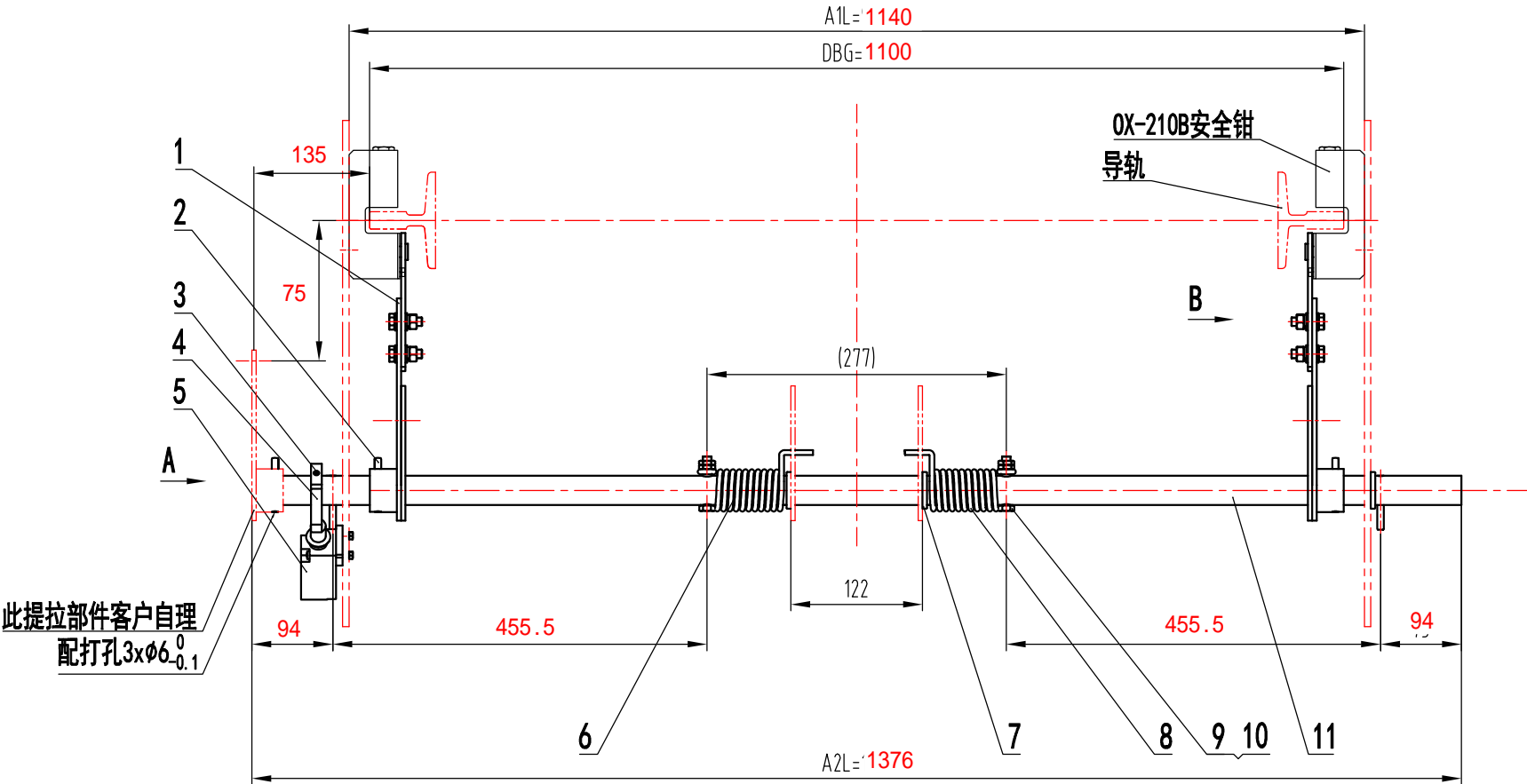
80003788 OX-210BZ安全联动机构 DBG=1100 中英文 宁波弘威 P1-2  
(可以参考杭州西奥的OX-210BZ提拉机构, 连接圆管和零部件数量不一样)

OX210BZ140G90 安全联动装置(开关组件) 清单

UKS开关	1件
垫板 OX210BZ113G01	1件
十字槽小盘头螺钉 GB/T 823 M4X40-A4B	2件
六角法兰面螺母 M4-A4B	2件
提拉接板 OX210BZ.1.2-4	1件
六角螺栓 GB/T 5783 M12x30-A4B	1件
六角薄螺母 GB/T 6172.1 M12-A4B	2件

参数表

参数名	中文描述
DBG	导轨导向面间距



尺寸表

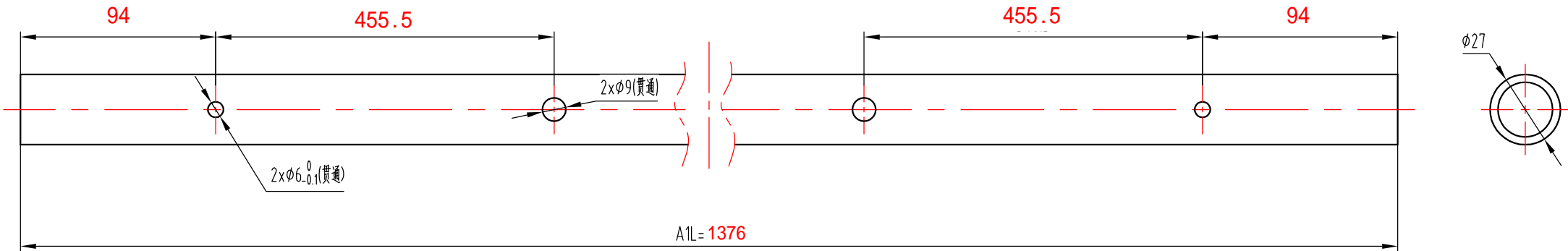
OX210BZ100_	A1L	A2L
G01	DBG+38	DBG+218

技术要求

- 1 本安全联动装置为宁波弘威设计, 相关结构或参数变动需双方确认;
- 2 本安全联动装置配合使用安全钳为OX-210B;
- 3 本安全联动装置不包含安全钳;
- 4 预紧力建议为150N~200N;
- 5 提拉摇臂需要保持同步提拉, 安装时先安装一侧摇臂, 再同步另一侧摇臂位置后, 打孔安装圆柱销;
- 6 开关安装孔为配打, 需保证安全钳动作时有效触发开关;
- 7 安装后, 需保证摇臂提拉能够完全到位, 提拉过程中摇臂最外侧边沿, 不允许超过安全钳滑动钳块工作面。

					AODEPU® 宁波奥德普电梯部件有限公司 NINGBO AODEPU ELEVATOR COMPONENTS CO., LTD.							
标记 处数		更改内容			签名	日期					安全联动装置	
设计			标准化			阶 段 标 记		重 量	比 例			
										1:6	TST-OX210BZ140	
审核						共 1 张		第 1 页				
工艺			批准									

80003788 OX-210BZ安全联动机构 DBG=1100 中英文 宁波弘威 P2  
(可以参考杭州西奥的OX-210BZ提拉机构，连接圆管和零部件数量不一样)



尺寸表

OX210BZ141_	A1L
G99	DBG+218

技术要求  
1 去锐角毛刺。

700≤DBG≤1800	G99	连接圆管
DBG	G00	名称

						<div><div><div><div></div><div></div></div><div><div></div><div></div></div></div><div><div></div><div></div></div></div> <div>® 宁波奥德普电梯部件有限公司</div> <div>NINGBO AODEPU ELEVATOR COMPONENTS CO.,LTD.</div>					
标记	处数	更改内容			签名	日期	镀锌无缝钢管 Q235A φ27x3.5				连接圆管
设计			标准化			阶段标记		重量	比例		
审核										1:2	Non-OX210BZ141
工艺			批准			共 1 张		第 1 页			