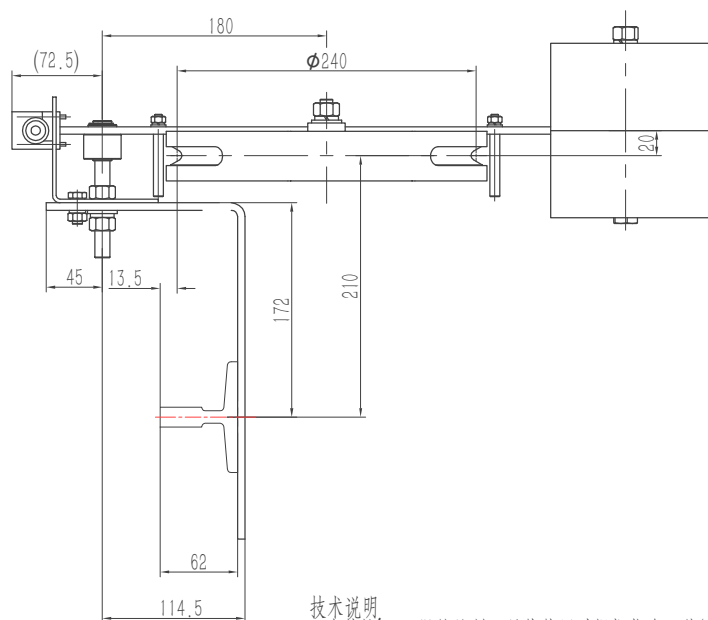
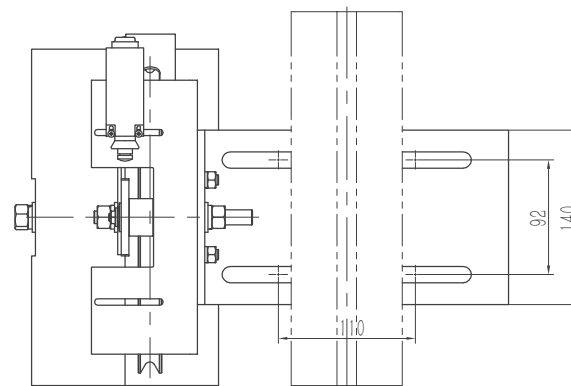
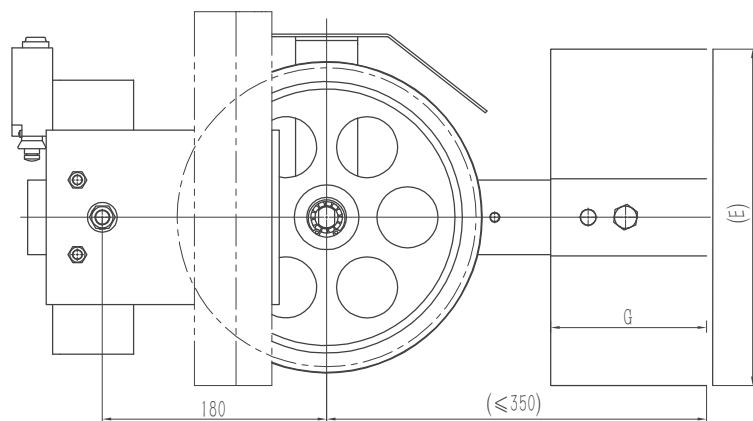


80003776 OX-200涨紧装置(240-90-210-13.5)
240-8 重晶石24kg 灰色RAL7037 中英文 中奥电梯 P1-2

基本尺寸	0~6	6~30	30~120	120~400	400~1000	1000~2000	2000~4000
公差	0.1	0.2	0.3	0.5	0.8	1.2	2.0



配重质量	配重材质	使用数量	E	F	G
12KG	铸铁	2	210	45	85
16KG		2	280	50	85
16KG	重晶石	2	265	70	130
24KG		2	265	85	165

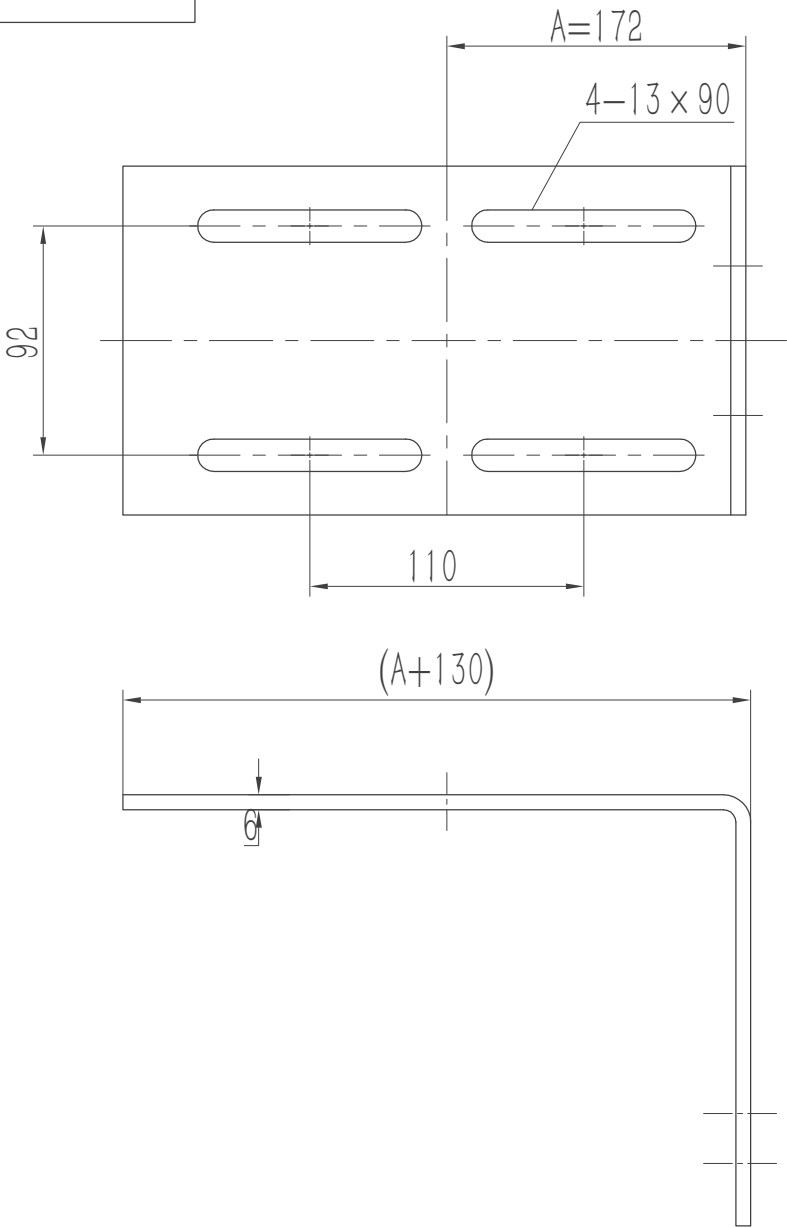
技术说明

1. 本软件为240绳轮绘制, 具体使用时根据指令配装(注意绳轮节径、绳槽规格等);
2. 配重A的使用根据指令要求, 本图按24kg铸铁配重绘制;
3. 参数A值根据标使用, 需将绳轮部分调整装配位置才可以实现;
4. 参数B与导轨位置及其绳轮情况对应, 使用时需注意。

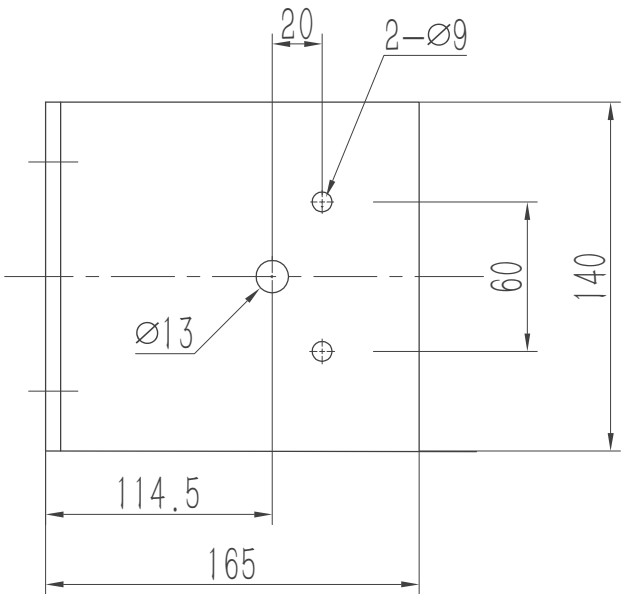
						总装图	宁波奥德普电梯部件有限公司		
							涨紧装置		
标记	处数	分 区	文件更改号	签 名	年、月、日		阶段标记	重量	比例
设 计			标准化					27.46	1:4
校 对									
审 核									
工 艺			批 准			共 2 页		第 1 页	
						OX200			

借(通)用件登记
旧底图总号
底图总号
签 字
日 期

OX200.1-1



基本尺寸	0~6	6~30	30~120	120~400	400~1000	1000~2000	2000~4000
公差	0.1	0.2	0.3	0.5	0.8	1.2	2.0



80003776 OX-200涨紧装置(240-90-210-13.5)
240-8 重晶石24kg 灰色RAL7037 中英文 中奥电梯 P2

借(通)用件登记
旧底图总号
底图总号
签字
日期

						Q235A/6.0			宁波奥德普电梯部件有限公司	
标记	处数	分区	文件更改号	签名	年月日				安装底板	
设计			标准化			阶段标记	重量	比例	OX200.1-1	
校对								1:2		
审核										
工艺			批准			共 2 页 第 1 页				