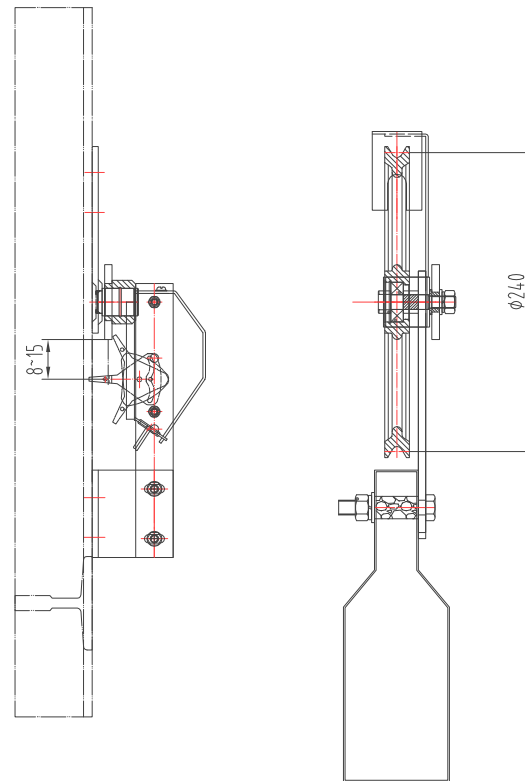
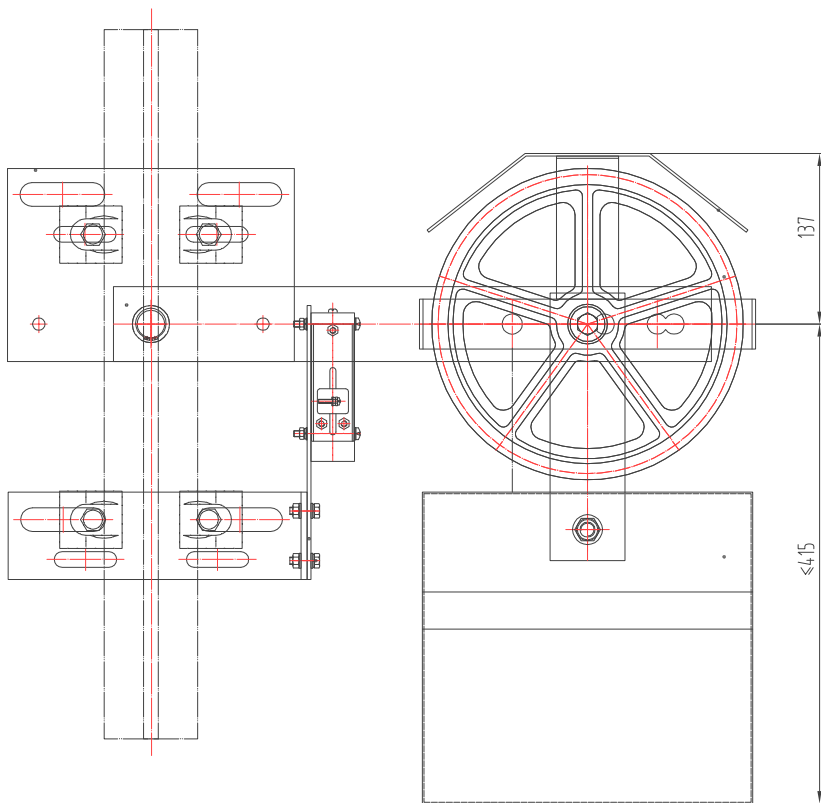


80003765 0X-300涨紧装置(240-135-200-45) 240-8 重晶石18kg 本色RAL6005 中英文 上海阿尔法 P1-2

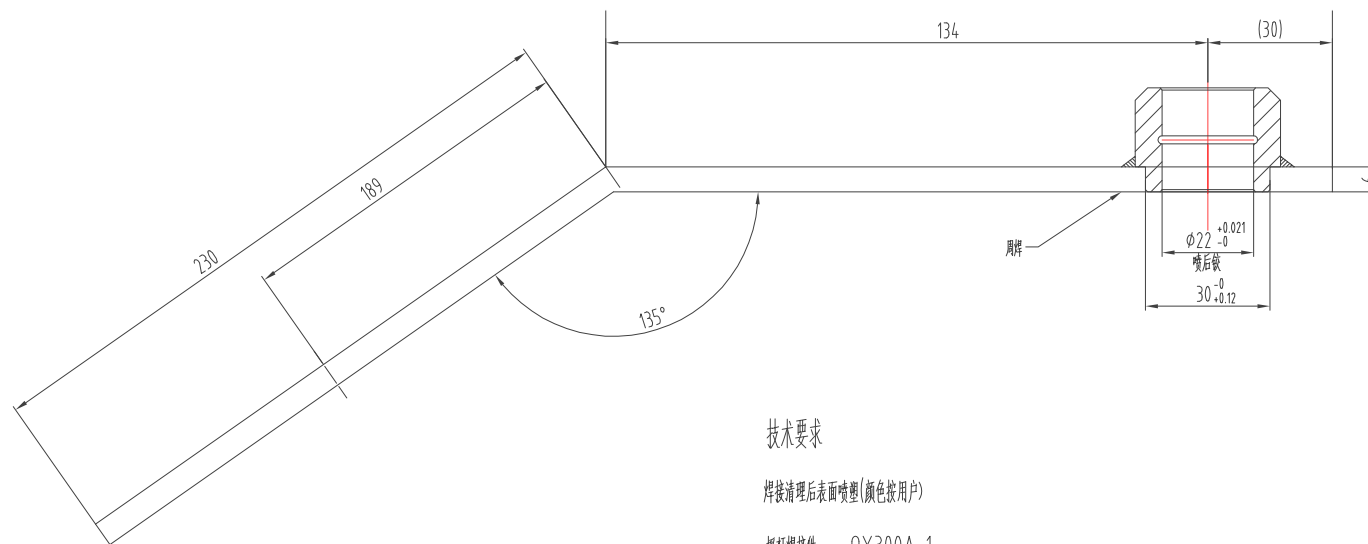


本图按昆山通佑电梯要求设计, 图中各件除件3按修整图纸  
其余各件按标准配备生产。  
用户需确认绳轮情况: 绳轮节圆直径为240或200  
配用的钢丝绳情况。

文件名
原图号
签字
日期

					装配件				宁波奥德普电梯部件有限公司	
标记	处数	更改文件号	签名	日期	质量	9			限速器张紧装置	
设计	俞志华		标准化		阶段标记		图幅	比例		
校对							A3	1:4		
审核									0X300	
工艺			批准		共 张 第 张					

Technical drawing showing two views of a shaft and hole assembly. The left view shows a shaft with a diameter of  $\phi 16.2$  and a hole with a diameter of  $\phi 30$ . The right view shows a hole with a diameter of  $\phi 30$  and a shaft with a diameter of  $\phi 16.2$ . The hole diameter is specified with a tolerance of  $+0.12$  and  $-0$ .



摇杆焊接件 0X300A-1

文件名
原图号
签字
日期

2	OX300.3-1.2	轴套	1		
1	OX300.3-1.1	摇杆	1	Q235/6×60型材	
序号	图 号	名 称	数量	材 料	备 注

								宁波奥德普电梯部件有限公司						
标记	处数	更改文件号	签名		日期	质量		9			摇杆组件			
设计	俞志华		标准化			阶段标记		图幅		比例				
校对								A3		1:1		0X300.3		
审核														
工艺			批准			共 张			第 张					