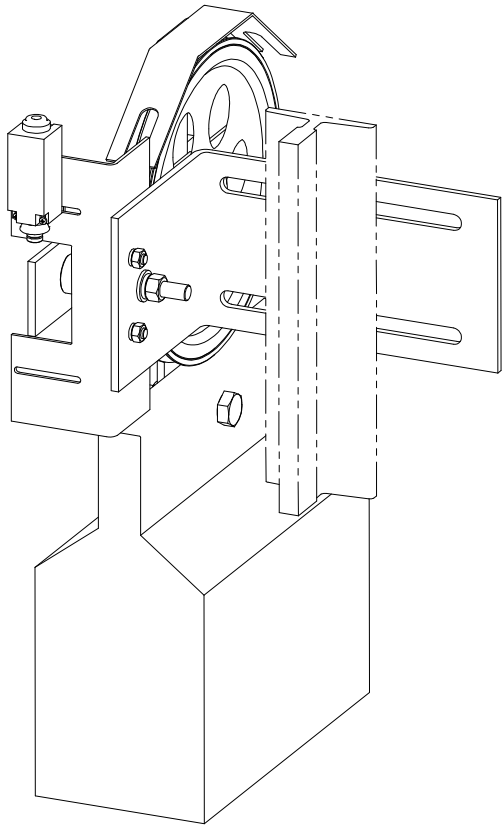
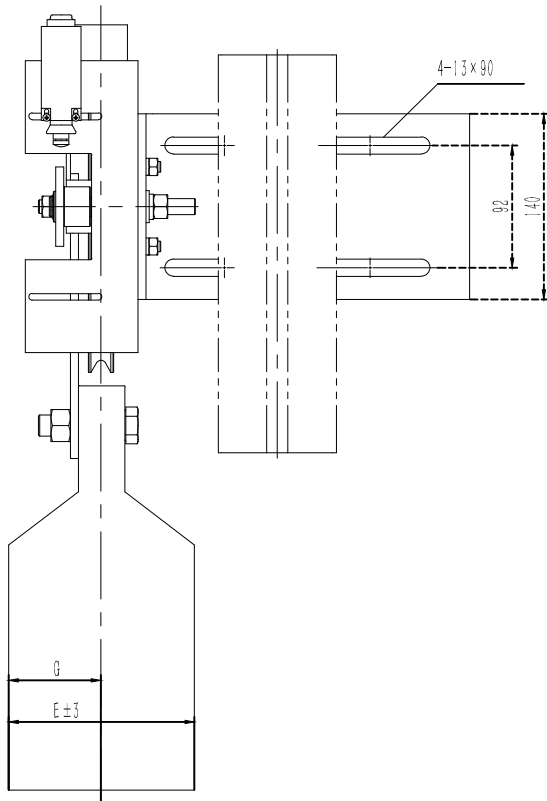
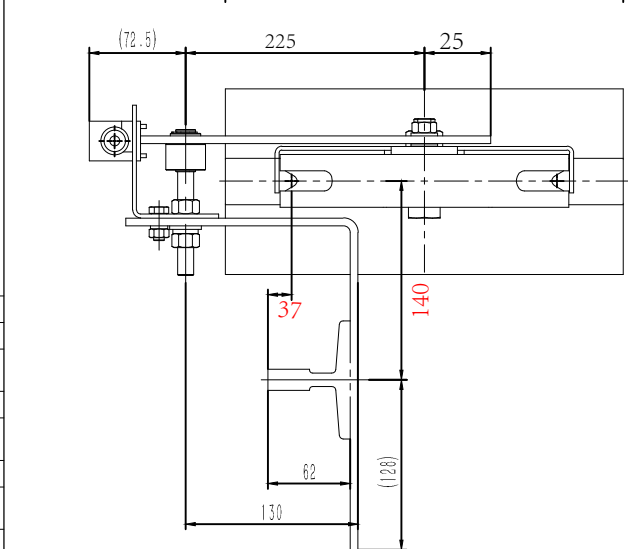
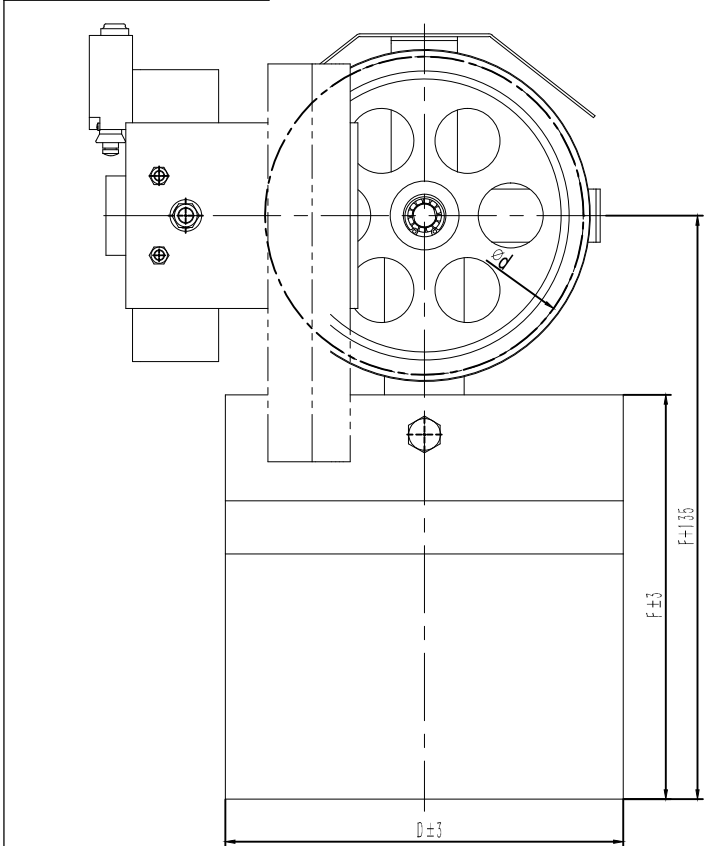


002X0(非非)



技术说明

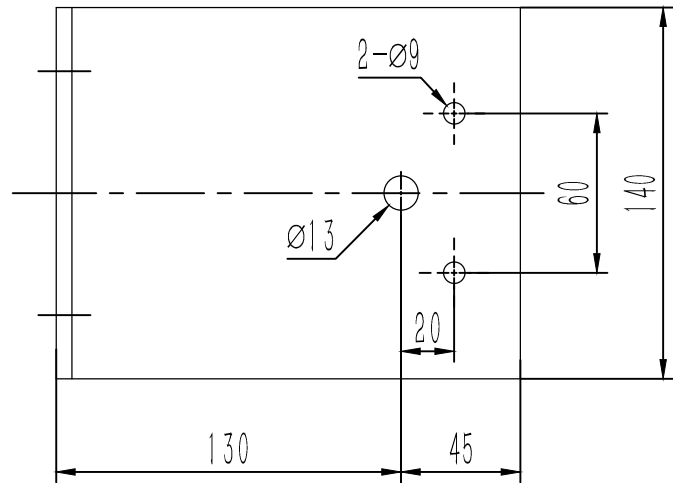
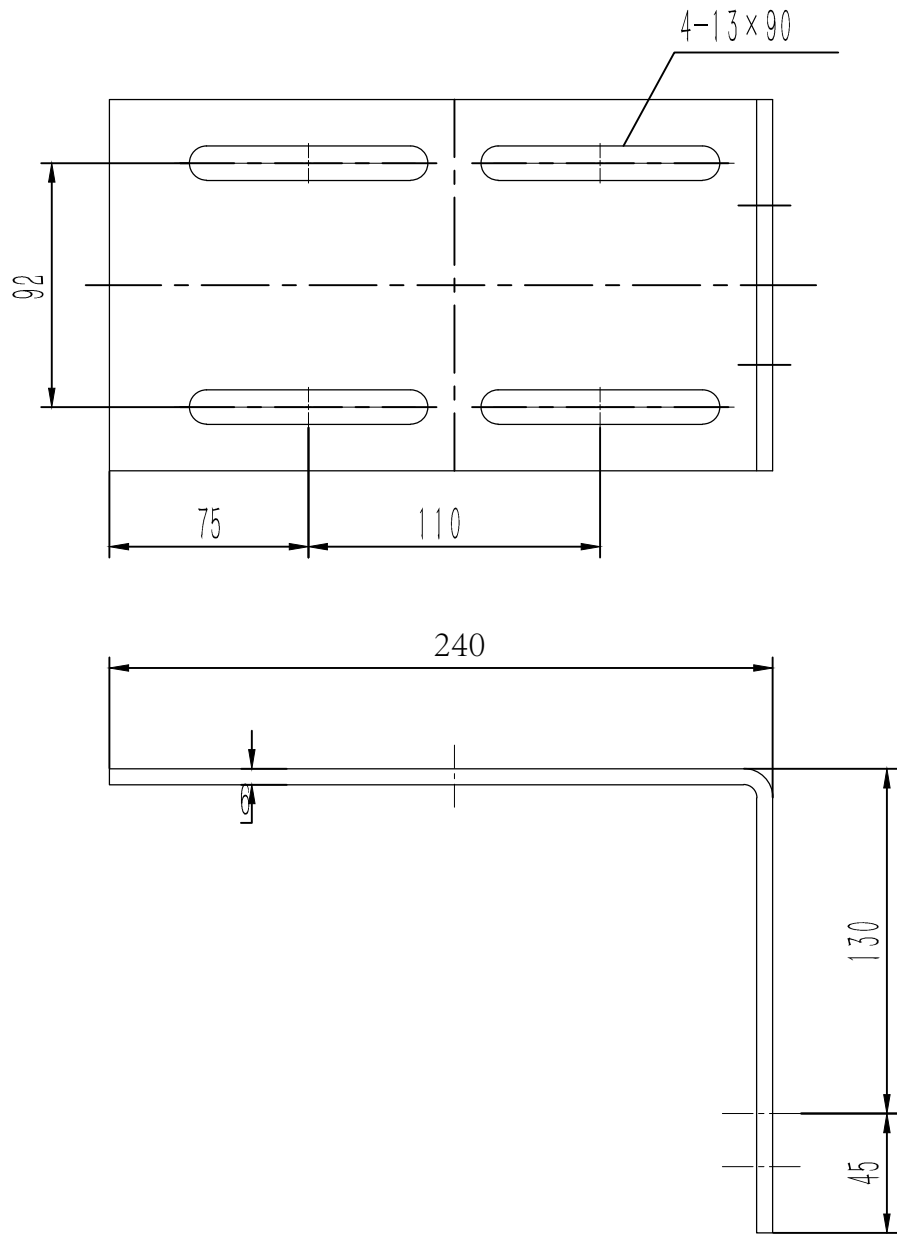
1. 本件按Φ240绳轮配30kg重晶石配重绘制,使用时注意相关配件关系,避免干涉;
2. 图中参数A(0~15)可调整;
3. 参数B与导轨规格有关联,使用时注意;
4. 本图按西奥对重用限速器布置匹配。

80003758 OX-200涨紧装置(240-90-140-37) P1-3
240-8 重晶石18kg 本色RAL6005 中英文 苏州奥玛斯

								总装图		宁波英德诺机械有限公司	
										涨紧装置	
标记	数量	分 区	文件更改号	签名	年 月 日						
设计			标准化			阶段标记				重量	比例
校 对								45.49	1:4	OX200(非标)	
审核											
工 艺			批准			共 1 张		第 1 张			

1-1'002X0

基本尺寸	0~6	6~30	30~120	120~400	400~1000	1000~2000	2000~4000
公差	0.1	0.2	0.3	0.5	0.8	1.2	2.0

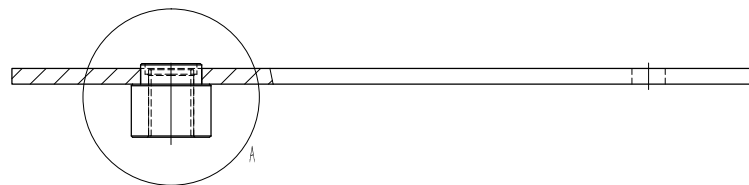
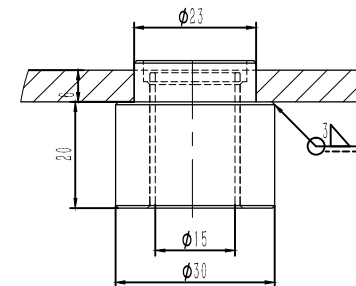


80003758 OX-200涨紧装置(240-90-140-37) P2
240-8 重晶石18kg 本色RAL6005 中英文 苏州奥玛斯

						Q235A/6.0			宁波奥德普电液部件有限公司	
									安装底板	
标记	页数	分区	文件更改号	签名	年月日	阶段标记			重量	比例
设计			标准化							1:2
校对										
审核										
工艺			批准			共 2 页			第 1 页	

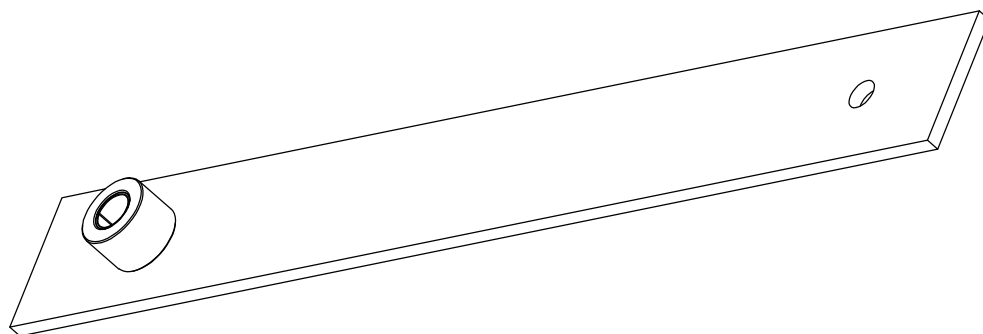
OX200.1-1

基本尺寸	0~6	6~30	30~120	120~400	400~1000	1000~2000	2000~4000
公差	0.1	0.2	0.3	0.5	0.6	1.2	2.0



技术说明

1. 本件按 $\Phi 240$ 绳轮配 30kg 重晶石配重绘制, 使用时注意相关配件关系, 避免干涉;
2. 图中参数 A (0~15) 可调整;
3. 参数 B 与导轨规格有关联, 使用时注意;
4. 本图按西奥对重限速器布置匹配。



						宁波英诺普电梯部件有限公司		
						摇杆焊件		
图号	页数	分 区	文件更改号	图号	年月日			
比例			标准			阶段标记	重量	比例
材料							1.44	1:2
重量						共 张 第 张		
1-1			标准					
						OX200.2.1		

摇杆焊件

0X200.2.1