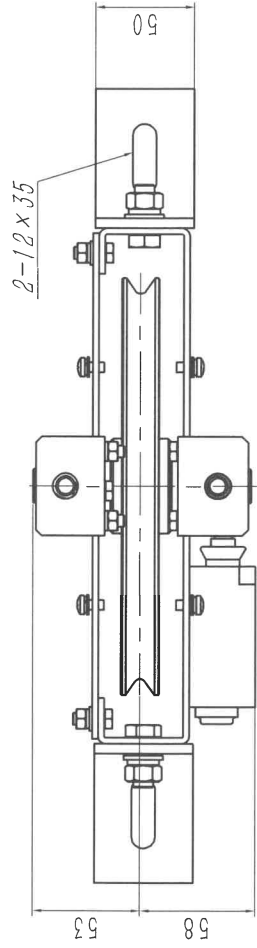
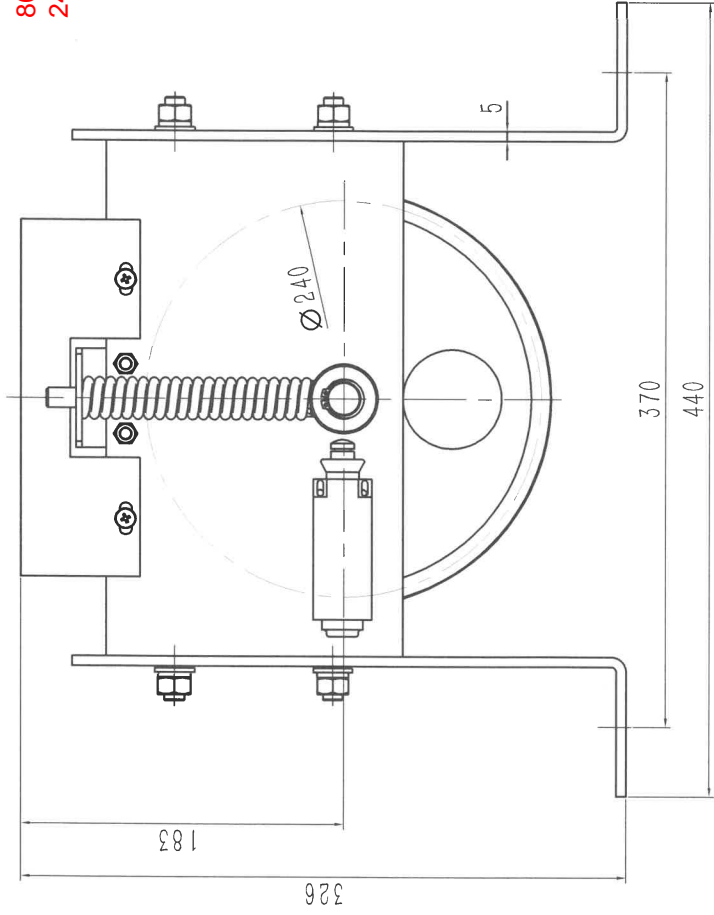



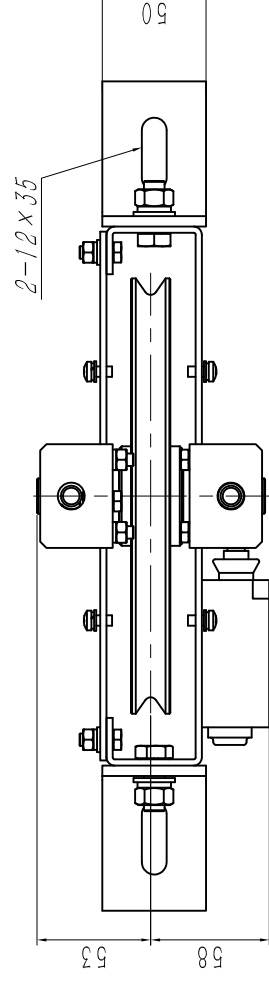
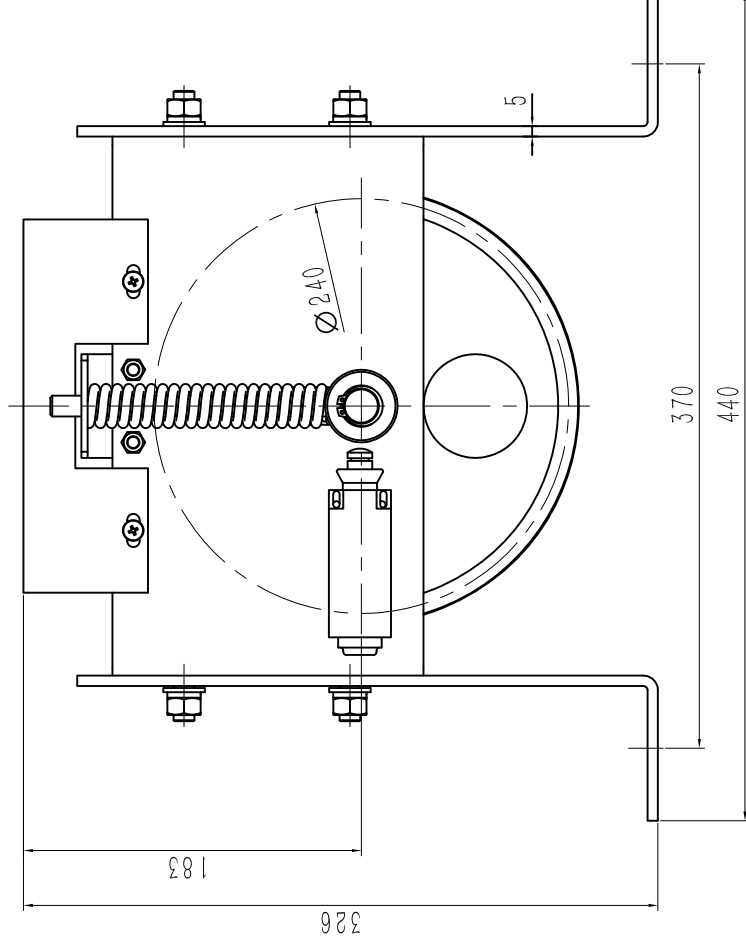
80003669 OX-100H涨紧装置 P1-6
240-8 本色RAL6005 全英文 苏州欧伯利



设计/制图/审核/日期

								宁波奥德普电梯部件有限公司 NINGBO AODEPU ELEVATOR COMPONENTS CO., LTD.			
								张紧装置			
标记	代号	分区	文件更改	签名	年月日	数量		比例			
						6.68		1:5			
设计			标准化								
审核											
工艺				批准							
						版本:					
						0X-100H					

240-8 本色RAL6005 全英文 苏州欧伯利



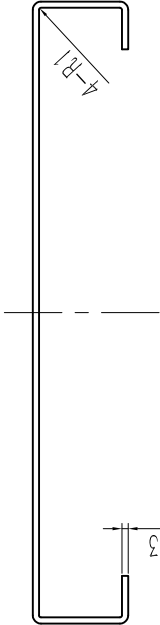
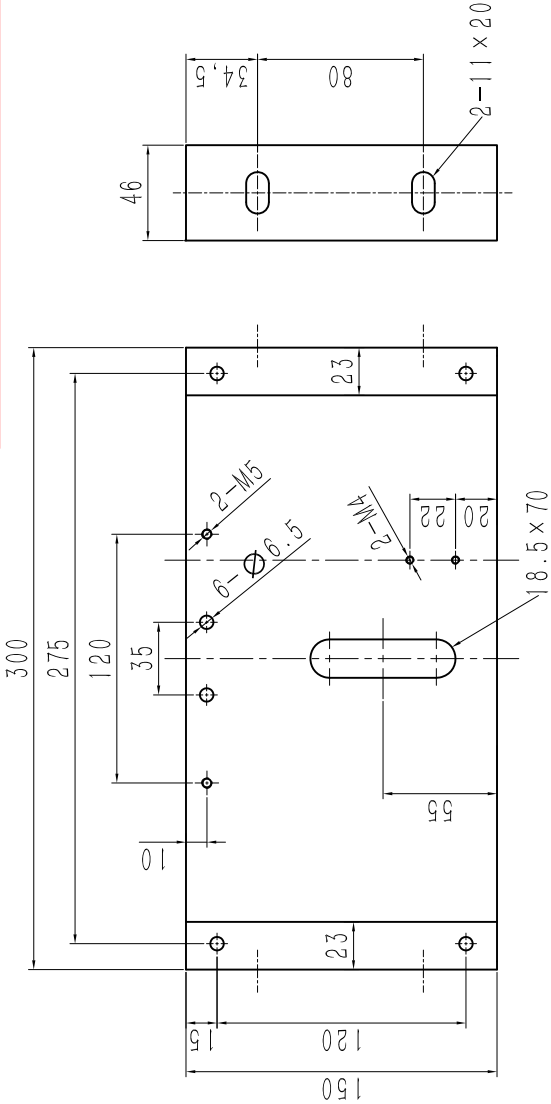
期日	事項
11月1日	...
11月2日	...
11月3日	...
11月4日	...
11月5日	...
11月6日	...
11月7日	...
11月8日	...
11月9日	...
11月10日	...
11月11日	...
11月12日	...
11月13日	...
11月14日	...
11月15日	...
11月16日	...
11月17日	...
11月18日	...
11月19日	...
11月20日	...
11月21日	...
11月22日	...
11月23日	...
11月24日	...
11月25日	...
11月26日	...
11月27日	...
11月28日	...
11月29日	...
11月30日	...

OX-100H

[illegible]

<p> 文部科学省 </p>	<p> 厚生労働省 </p>	<p> 文部科学省 </p>	<p> 厚生労働省 </p>	<p> 文部科学省 </p>	<p>  厚生労働省 </p>	<p>  文部科学省 </p>	<p>  厚生労働省 </p>	<p>  文部科学省 </p>	<p>  厚生労働省 </p>	<p>  文部科学省 </p>	<p>  厚生労働省 </p>	<p>  文部科学省 </p>	<p>  厚生労働省 </p>	<p>  文部科学省 </p>	<p>  厚生労働省 </p>	<p>  文部科学省 </p>	<p>  厚生労働省 </p>	<p>  文部科学省 </p>	<p>  厚生労働省 </p>	<p>  文部科学省 </p>	<p>  厚生労働省 </p>	<p> 文部科学省 </p>	<p> 厚生労働省 </p>	<p> 文部科学省 </p>	<p> 厚生労働省 </p>	<p>  文部科学省 </p>	<p>  厚生労働省 </p>	<p>  文部科学省 </p>	<p>  厚生労働省 </p>	<p>  文部科学省 </p>	<p>  厚生労働省 </p>	<p>  文部科学省 </p>	<p>  厚生労働省 </p>	<p>  文部科学省 </p>	<p>  厚生労働省 </p>	<p>  文部科学省 </p>	<p>  厚生労働省 </p>	<p>  文部科学省 </p>	<p>  厚生労働省 </p>	<p>  文部科学省 </p>	<p>  厚生労働省 </p>	<p>  文部科学省 </p>	<p>  厚生労働省 </p>	<p>  文部科学省 </p>	<p>  厚生労働省 </p>	<p> 文部科学省 </p>	<p> 厚生労働省 </p>	<p> 文部科学省 </p>	<p> 厚生労働省 </p>	<p> 文部科学省 </p>	<p> 厚生労働省 </p>	<p> 文部科学省 </p>	<p> 厚生労働省 </p>	<p>  文部科学省 </p>	<p>  厚生労働省 </p>	<p>  文部科学省 </p>	<p>  厚生労働省 </p>	<p>  文部科学省 </p>	<p>  厚生労働省 </p>	<p>  文部科学省 </p>	<p>  厚生労働省 </p>	<p>  文部科学省 </p>	<p>  厚生労働省 </p>	
--	--	--	--	--	--	--	--	--	--	--	--	--	--	--	--	--	--	--	--	--	--	--	--	--	--	--	---	--	--	--	--	--	--	--	--	--	--	--	--	--	--	--	--	--	--	--	--	--	--	--	--	--	--	--	--	--	--	--	--	--	--	--	--	--

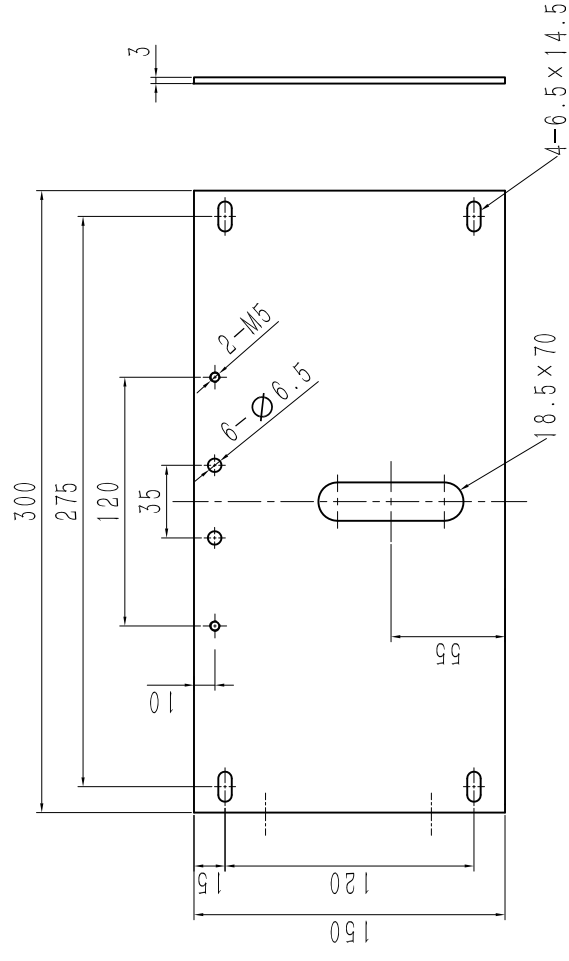
80003669 OX-100H涨紧装置 P3
240-8 本色RAL6005 全英文 苏州欧伯利



借(透)用件号									
图底图总号									
减图总号									
签字									
日期									

<div>宁波奥德普电梯部件有限公司</div> <div>NINGBO AODEPU ELEVATOR COMPONENTS CO., LTD.</div>									
<div><div>AODEPU</div></div>									
									</

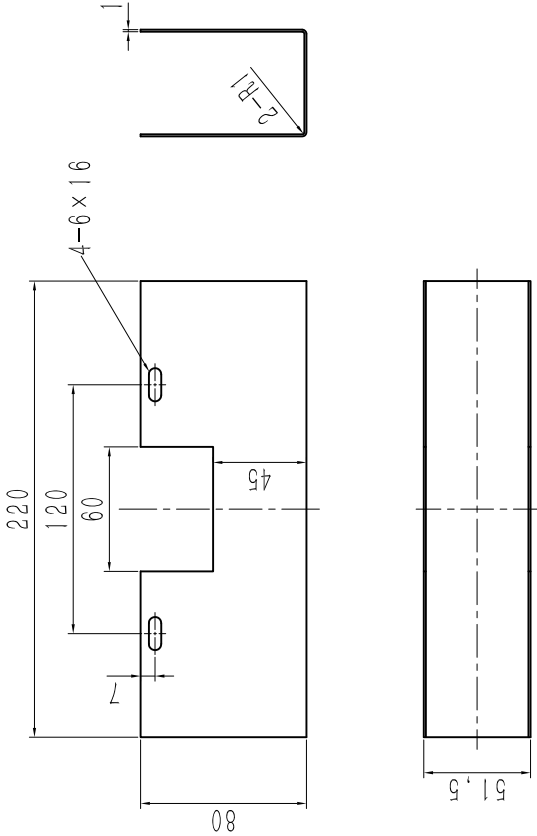
240-8 本色RAL6005 全英文 苏州欧伯利



借(通)用符号	旧底图总号	底图总号			登 号		日 期
---------	-------	------	--	--	-----	--	-----

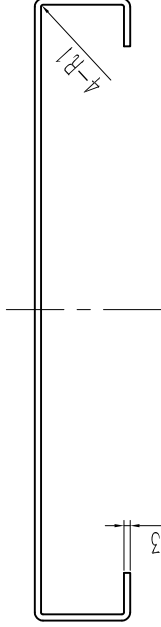
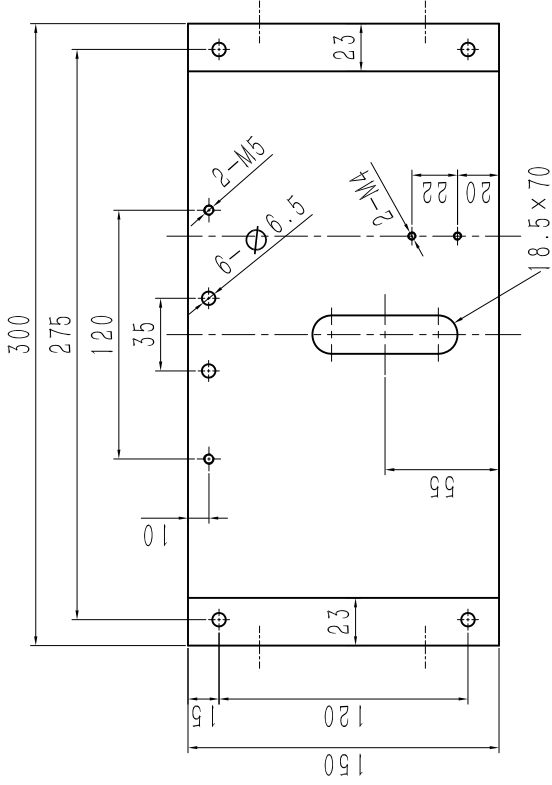
[illegible]

80003669 OX-100H涨紧装置 P5
240-8 本色RAL6005 全英文 苏州欧伯利




借(透)用件号	A ₀ EPV										宁波奥德普电梯部件有限公司 NINGBO ADEPO ELEVATOR COMPONENTS CO., LTD.									
	Q235A/1.0										板03									
	设计	校核	工艺	批准	文件更改号	签名	年月日	阶段标记	重量	比例	审核	工艺	批准	版本:	1:5					
签字	日期	审核	工艺	批准	文件更改号	签名	年月日	阶段标记	重量	比例	审核	工艺	批准	版本:	1:5					

240-8 本色RAL6005 全英文 苏州欧伯利



借(通)用件登记	旧底图总号	底图总号				签字		日期	
----------	-------	------	--	--	--	----	--	----	--

										 宁波奥德普电梯部件有限公司 NINGBO AODEPU ELEVATOR COMPONENTS CO., LTD.	
标记	页数	分区	文件更改号	签名	年月日	Q235A/3.0 板01					
设计			标准化			除锈标记		重量	比例		
审核								6.68	1:5		
工艺			批准			版本:					