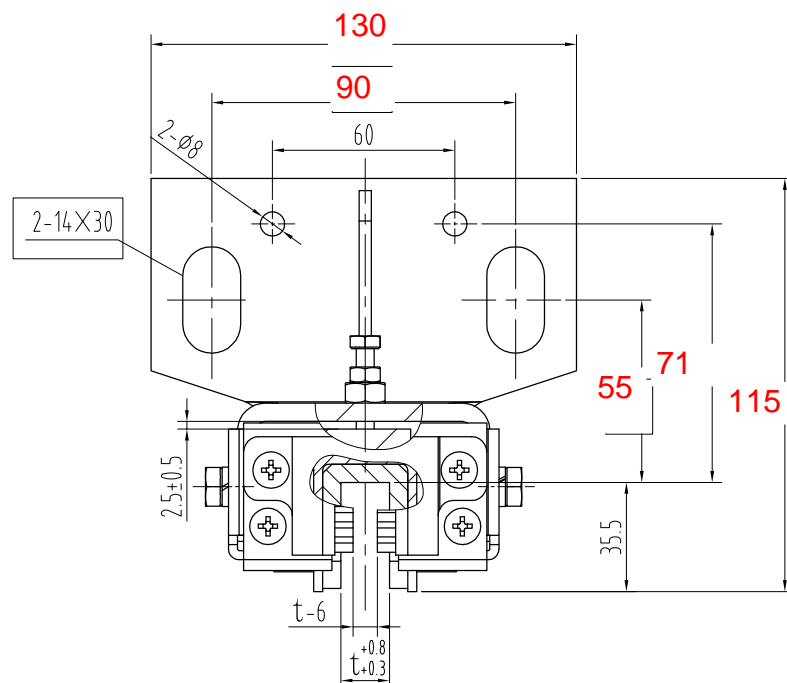
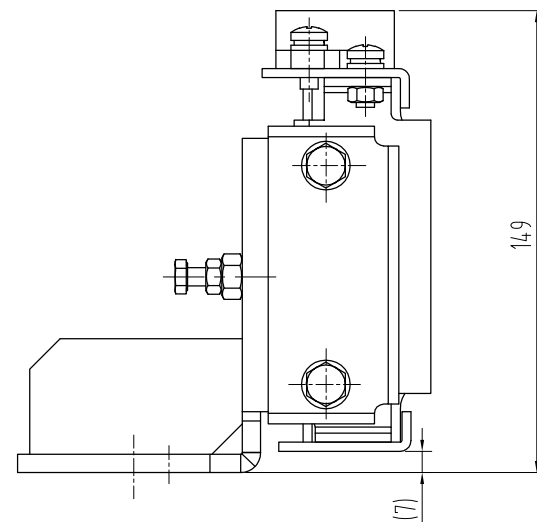


16Z0-X0

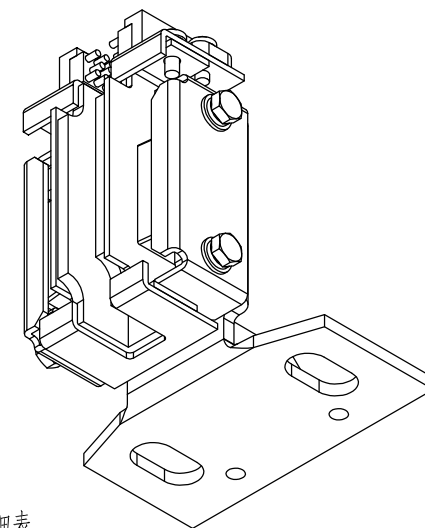


匹配导轨面宽	靴衬槽口
10mm	10
16mm	16




注意105需要更改
为115，原尺寸105
会与破坏直径8孔

技术要求:

- 1、本件适用于额定速度1.75m/s；
- 2、本件在装配时需注意件2装配后稳定牢固，件11(15)装配后无松动；
- 3、图中导靴槽口间距 t 及未注尺寸A见参数明细表。



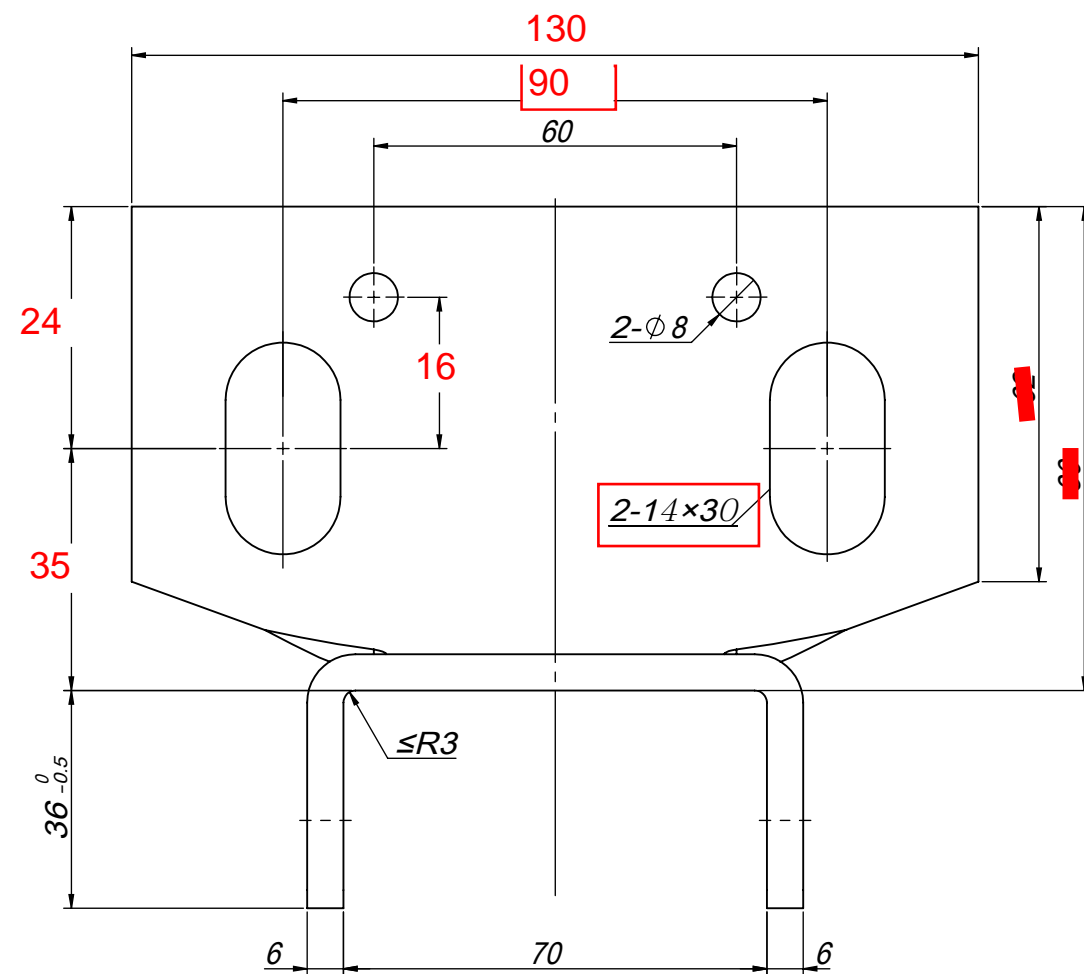
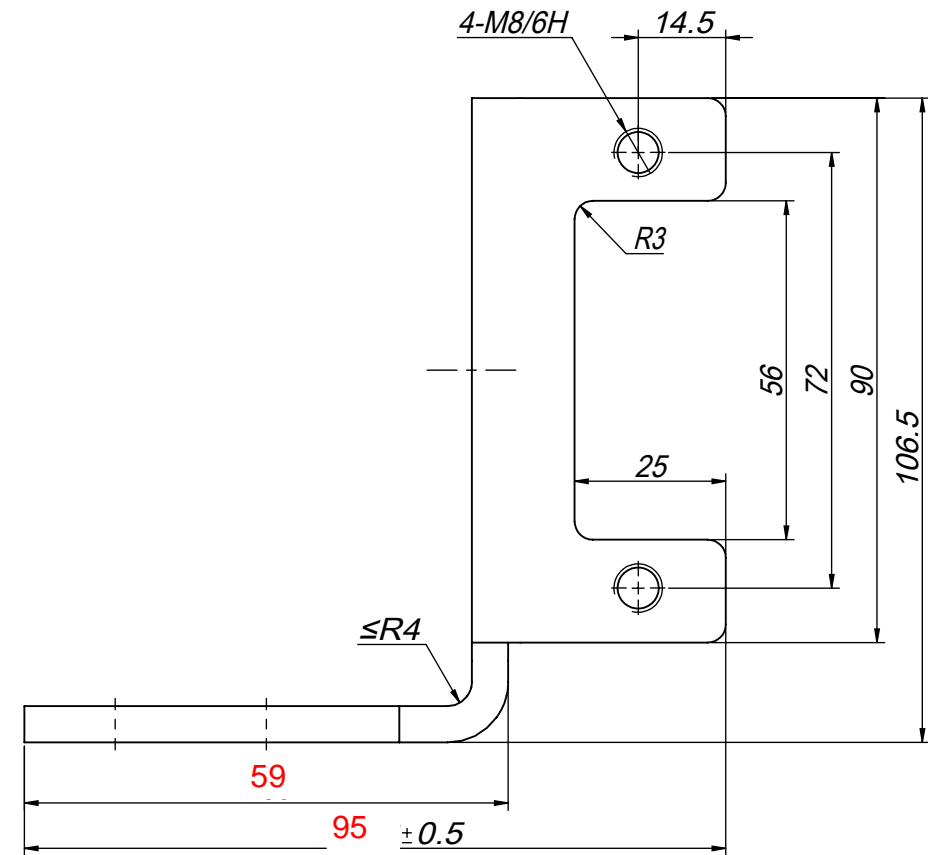
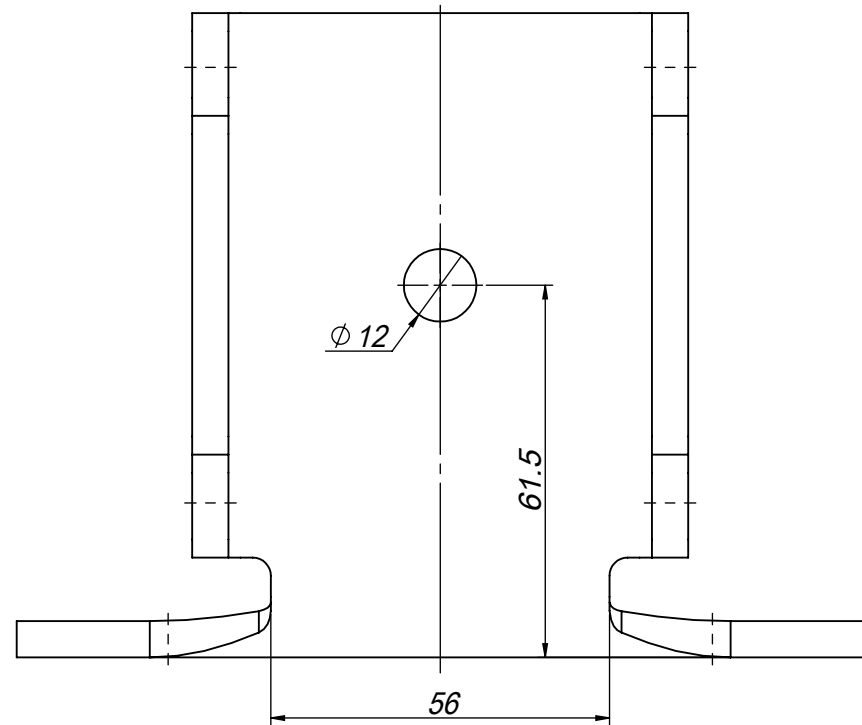
标记	处数	分区 PLACE	签名 SIGNATURE	日期 DATE	更改内容 CHANGE	标记	处数	分区 PLACE	签名 SIGNATURE	日期 DATE	更改内容 CHANGE	

常用			 宁波奥德普电梯部件有限公司				
	核准 APPROVED	日期 DATE	2017.07.11	重量 WEIGHT	比例 SCALE	名称 TITLE	导靴(XA)
保留		制图 DRAWN	周正.07.11	1:2.5	图号 DWGNO	OX-029Y	
		设计 DESIGNED	舒佳乐.07.11				
一次		审核 (CHECKED)		共 2 张 第 2 张			版本 00

1-1'6ZOXO

80001088 OX-029Y(非标)免油导靴 10mm 灰色RAL7037 中英文包装 杭州西奥 P2-3

基本尺寸	0~6	6~30	30~120	120~400	400~1000	1000~2000	2000~4000
公差	0.1	0.2	0.3	0.5	0.8	1.2	2.0



技术说明

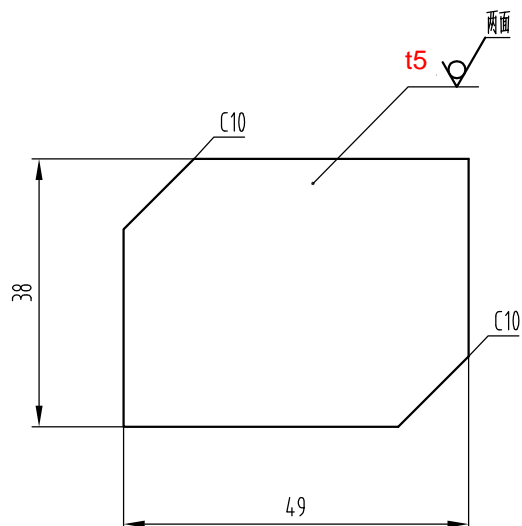
- 1.边角去毛刺，锐角倒R1圆角处理，未注明圆角为R3；
- 2.本件折弯成型，整体无扭曲变形，底面平整；
- 3.折弯成型后，折弯处明显裂纹≤3处(单侧)；
- 4.表面无杂物及油污等。

借(通)用件登记
旧底图总号
底图总号
签字
日期

						钢板Q235A/6.0			宁波奥德普电梯部件有限公司	
标记	处数	分区	文件更改号	签名	年、月、日				导靴座弯板	
设计			标准化			阶段标记	重量	比例	OX029.1-1	
校对							0.93	4:5		
审核										
工艺			批准			共 1 张	第 1 张			

其余 $\frac{12.5}{\nabla}$


80001088 OX-029Y(非标)免油导靴 10mm 灰色RAL7037 中英文包装 杭州西奥 P3-3



技术要求

- 1 去锐角毛刺, 表面平整;
- 2 未注公差按GB/T 1184-K、GB/T 1804-m执行。

G01	加强筋
G00	名称

						 宁波奥德普电梯部件有限公司 NINGBO AODEPU ELEVATOR COMPONENTS CO., LTD.		
						钢板 5 GB/T 709 Q235A GB/T 700		
标记	处数	分区	更改文件号	签名	年、月、日	阶段标记	重量	比例
设计			标准化					1:1
审核								
工艺			批准			共 1 张	第 1 页	
						加强筋		
						OX029Y011		