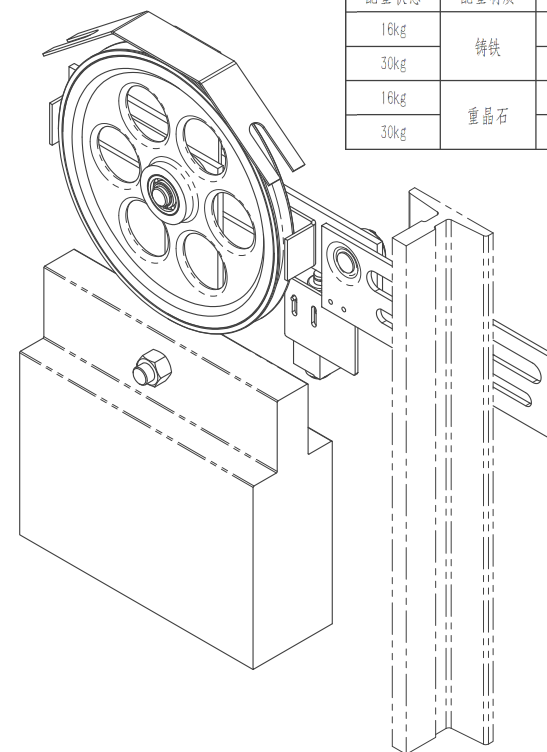
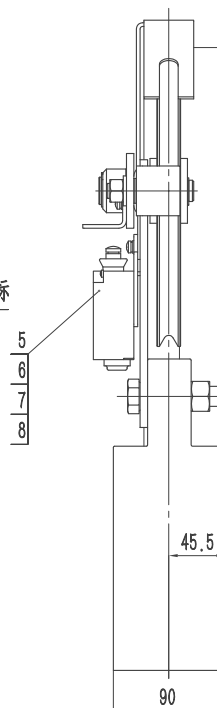
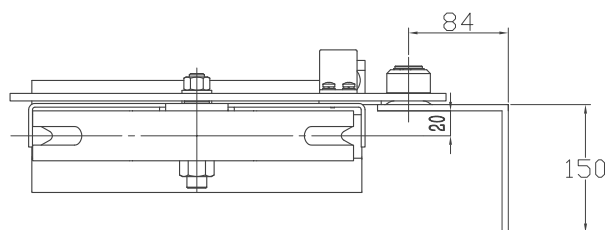


80002511 0X-300A涨紧装置(安装底板非标) P1-2
200-6 重晶石12kg 本色RAL6005 中英文 昆山通祐

配重状态	配重材质	D	E	F	G
16kg	铸铁	250	55	230	25
30kg		260	70	230	35
16kg	重晶石	285	90	250	47.5
30kg		300	130	280	67.5



技术1.转速2.进寸3.匹的4.要5.石阮等。

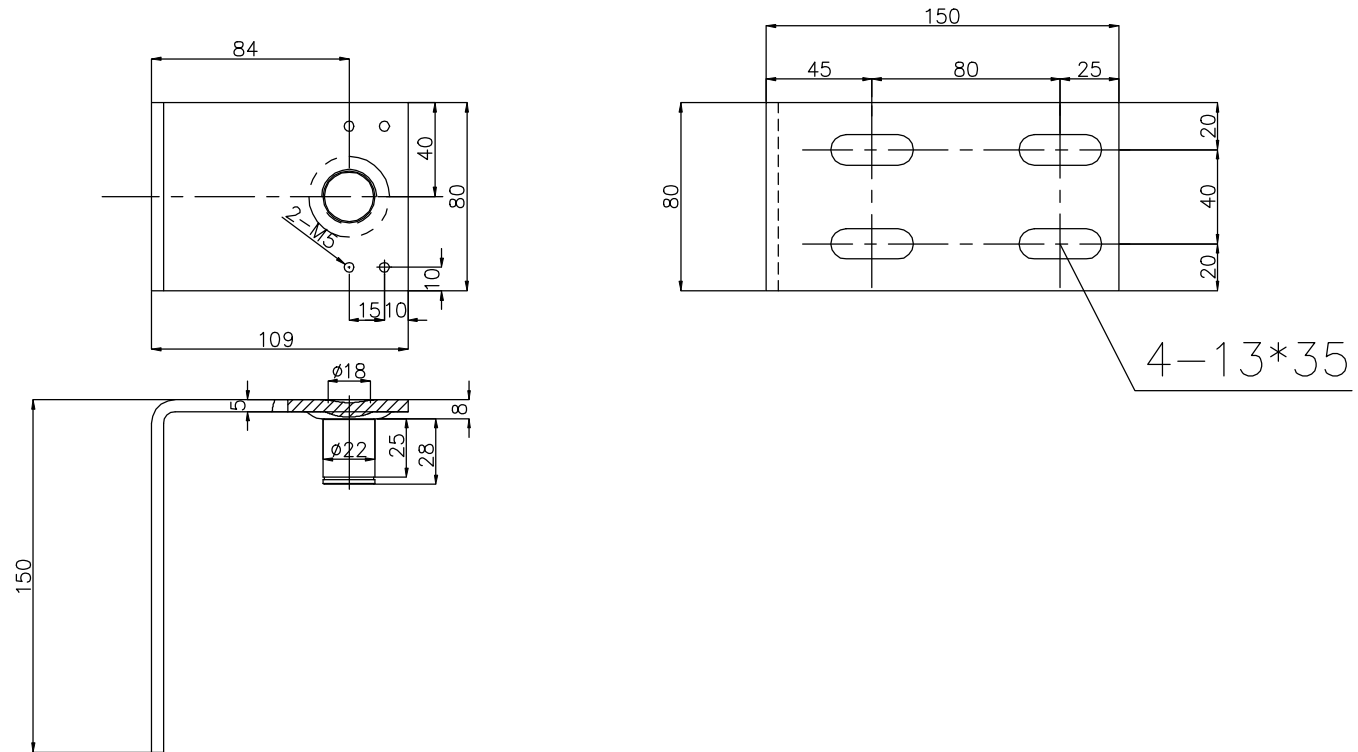


						总装图	宁波奥德普电梯部件有限公司		
							涨紧装置		
标记	处数	分 区	文件更改号	签 名	年、月、日		阶段标记	重量	比例
设 计			标准化					25.90	1:4
校 对									
审 核									
工 艺			批 准			共 张	第 张	OX300A	

OX300A.2

基本尺寸	0~6	6~30	30~120	120~400	400~1000	1000~2000	2000~4000
公差	0.1	0.2	0.3	0.5	0.8	1.2	2.0

80002511 OX-300A涨紧装置(安装底板非标) 200-6 重晶石12kg 本色RAL6005 中英文 昆山通祐 P2



技术说明

1. 涨紧轮和摇杆组件应转动顺畅、灵活，图中带阴影部分以适当进行调整，常规可配尺寸有：290、350图中绳轮根据限速器匹配选用，可装在摇杆的正反侧绳轮可按实际需要现场调整安装本图配重按18kg重晶石形式绘制，可根据实际使用状态按表单选等。

[illegible]

宁波奥德普电梯部件有限公司

安装底板组件

0X300A.2