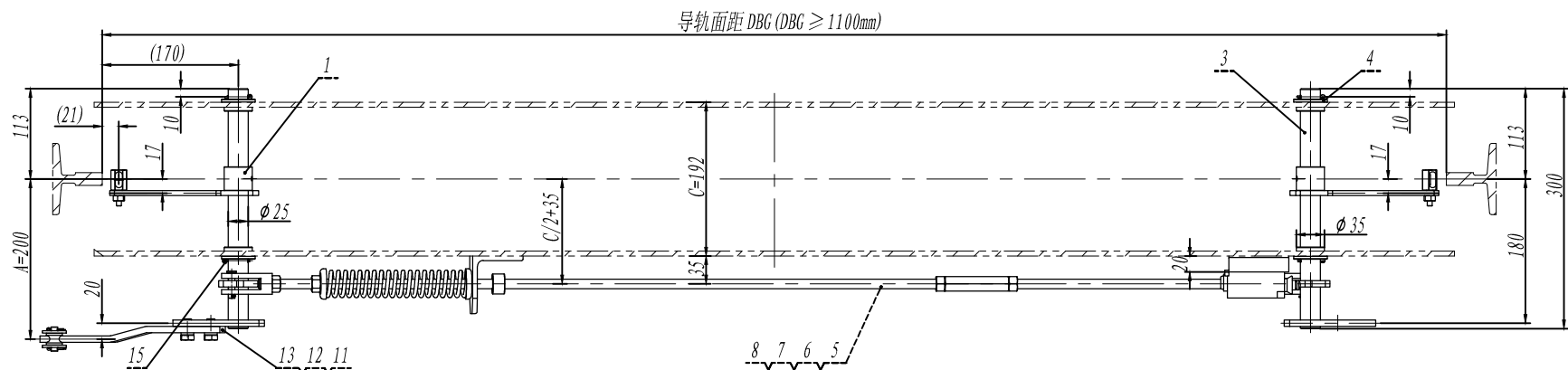
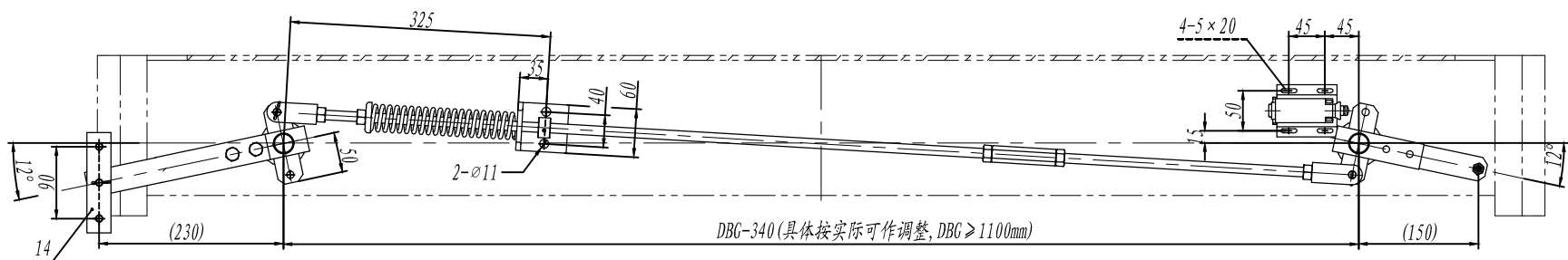


基本尺寸	0~6	6~30	30~120	120~400	400~1000	1000~2000	2000~4000
公差	0.1	0.2	0.3	0.5	0.8	1.2	2.0

80002252 OX-188BT(C=192 L3=200)安全钳联动机构
DBG=1846(附图) 全英文 伊萨电梯



本装置适用单提拉结构形式。

15	GB/T 91-2000	开口销3.2X25	4		1.74	6.96	
14	OX188T.5	钢丝绳连接件	1		0.03	0.03	
13	OX188BT-4	拉手杆	1	Q235A/8.0	0.44	0.44	
12	GB/T 93-1987	弹性垫圈10	2		2.16	4.32	
11	GB/T 5783-2000	螺栓M10×20	2		23.05	46.1	
10	UKS	行程开关	1		0.09	0.09	外购件
9		开关支架	1	Q235A/2.0	0.11	0.11	
8	GB/T 6170-2000	螺母M12	2		16.52	33.04	
7		左右旋螺母	1		0.12	0.12	
6	OX188BT.3	短拉杆组件	1		0.50	0.5	
序号	代 号	名 称	数量	材料说明	重量	总重	备注

5	OX188BT. 2	长拉杆组件	1		1.64	1.64	
4	OX-188T. 1. 1-2	轴衬套	4	工程塑料	0.01	0.04	
3	OX188BT. 1	联动组件	2		1.47	2.94	
1	OX188BT. 4	提拉手焊件	2		0.41	0.82	
序号	代 号	名 称	数量	材料说明	重量	总重	备注
标记	处数	分 区	文件更改号	签 名	年、月、日		
设 计			标准化				
校 对							
审 核							
工 艺			批 准				
				阶段标记	重量	比例	
					12.79	1:6	
				共 1 张	第 1 张		
					OX-188BT (C=192 A=200)		

宁波奥德普电梯部件有限公司

单提拉联动机构

0X-188BT (C=192 A=200)

阶段标记	重量	比例
------	----	----

共 1 张 第 1 张

借(通)用件登记
旧底图总号

底图总号

簽 字

日期