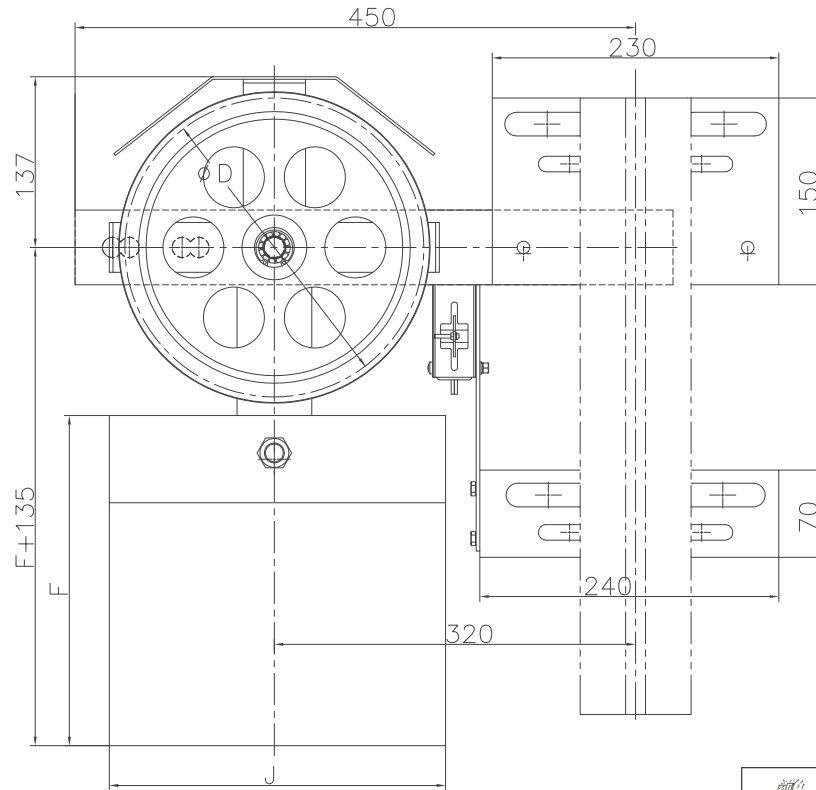


OX300

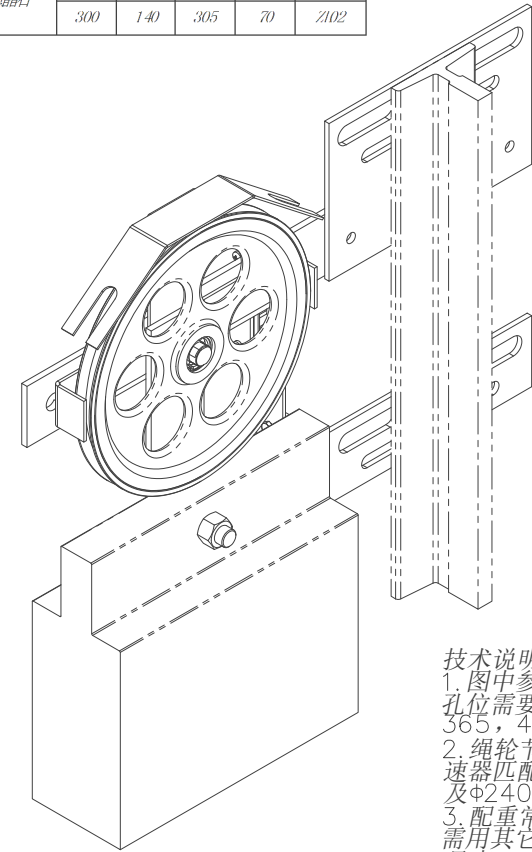
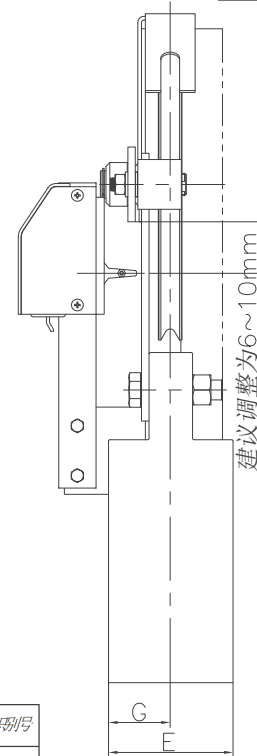
线性尺寸	0~6	6~30	30~120	120~400	400~1000	1000~2000	2000~4000	高度尺寸	0.5~3	>3~6	>6~30	>30	短边尺寸	≤10	>10~50	>50~120	>120~400	>400
线性公差	±0.1	±0.2	±0.3	±0.5	±0.8	±1.2	±2.0	圆/倒角公差	±0.2	±0.5	±1.0	±2.0	角度公差	±1°	±30′	±20′	±10′	±5′

80002224 OX-300涨紧装置 (A=320) P1-2
240-6.3 重晶石18kg 灰色RAL7037 中英文 杭州西奥

座型状态	座型材质	J	E	F	G	识别号
18kg	铸铁	260	55	250	25	Ⅱ01
30kg		250	70	275	35	Ⅱ02
18kg	青铜石	270	100	265	50	Ⅰ01
30kg		300	140	305	70	Ⅰ02



颜色	识别号
RL5015蓝色	101
RL6005本色	102
RL7037灰色	103



技术说明

1. 图中参数A可根据摇床孔位需要选择290, 350, 365, 405, 420;

2. 绳轮节圆直径可根据钢丝绳匹配确定, 有 $\Phi 200$ 及 $\Phi 240$;

3. 配重常规为18kg, 重需用其它需注明, 具体参见表。

替(通)用件登记

旧底图总号	
-------	--

底图总号

簽 字

日期

							宁波奥德普电梯部件有限公司							
标记	处数	分	区	文件更改号	签名	年月日								
设计				标准化			阶段标记		重量		比例		涨紧装置(重锤)正	
校对										13.5+	T	1:4	OX300	
审核														
工艺				批准			物料编号:							

Technical drawing of a mechanical part, likely a shaft or tube, showing dimensions and features.

Dimensions:

- Overall length: 480
- Overall diameter: 60
- Left circular feature: $\varnothing 30^{+0.12}_0$
- Distance from left end to center of left circular feature: 30
- Distance from left end to center of right circular feature: 290
- Distance from center of right circular feature to center of first cloud-shaped feature: 74
- Distance between centers of first and second cloud-shaped features: 13.5
- Distance between centers of second and third cloud-shaped features: 56
- Distance from center of third cloud-shaped feature to right end: (30)
- Top chamfer dimension: 12.5

Features and Annotations:

- Top chamfer: 12.5
- Right circular feature: $5-\varnothing 16.2$
- Two cloud-shaped features (likely keyways or grooves) with a width of 13.5 each.
- Red arrow pointing to the left circular feature.
- Red arrow pointing to the right circular feature.
- Red box containing the number 320.
- Red box containing the text "增加一个子" (Increase one sub).

增加一个孔

借(通)用件登记
旧底图总号
底图总号
签 字
日 期

						Q235A/6.0			宁波奥德普电梯部件有限公司		
									摇杆板件		
标记	处数	分 区	文件更改号	签 名	年、月、日						
设 计			标准化			阶段标记		重量			比例
校 对											
审 核								1.27	1:2	0X300.2-1	
工 艺			批 准			共 1 张 第 1 张					