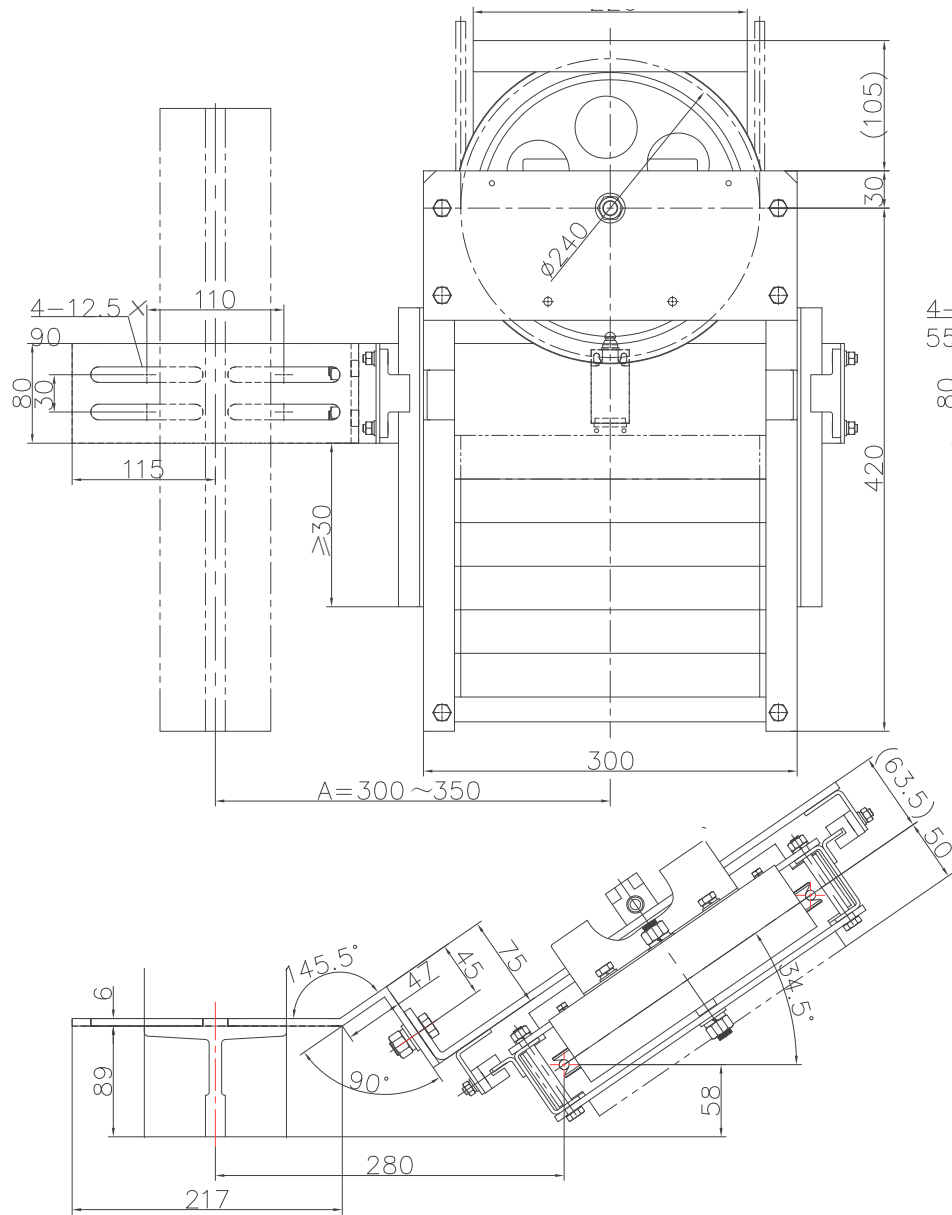


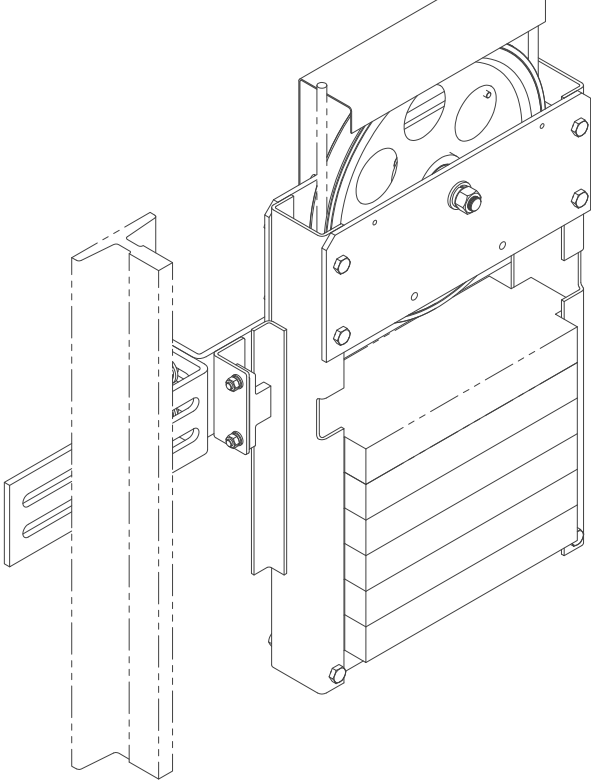
OX350A

线性尺寸	0~6	6~30	30~120	120~400	400~1000	1000~2000	2000~4000	4000~10000	高度尺寸	0.5~3	>3~6	>6~30	>30	短边尺寸	≤10	>10~50	>50~120	>120~400	>400
线性公差	±0.1	±0.2	±0.3	±0.5	±0.8	±1.2	±2.0	±3.0	倒圆/倒角公差	±0.2	±0.5	±1.0	±2.0	角度公差	±1°	±30′	±20′	±10′	±5′

80002223 OX-350A涨紧装置(固定板非标 T114) P1-2
240-8 铸铁48kg 灰色RAL7037 中英文 杭州西奥



技术说明
1. 本装置主要应用于提升高度较大且额定速度较大的状态中;使用时注意匹配A与B参数,B标准可调范围为0~40mm。
2. 本装置中配重可增为42kg,如需要加重需注明,但总体高度需相应增加。
3. 开关位置与打杆之间的距离可根据实际情况确定,只需确保出现钢丝绳松弛或断裂时能使安全开关动作。



普(通)用件登记

旧底图总号

底图总号

签 字

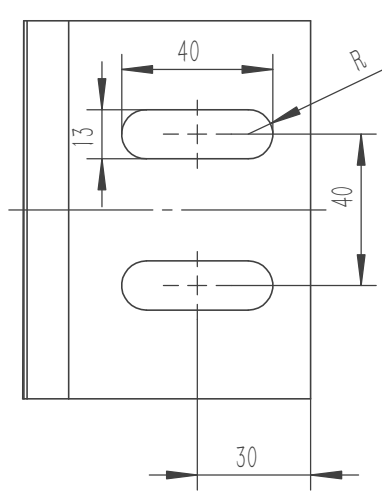
日 期

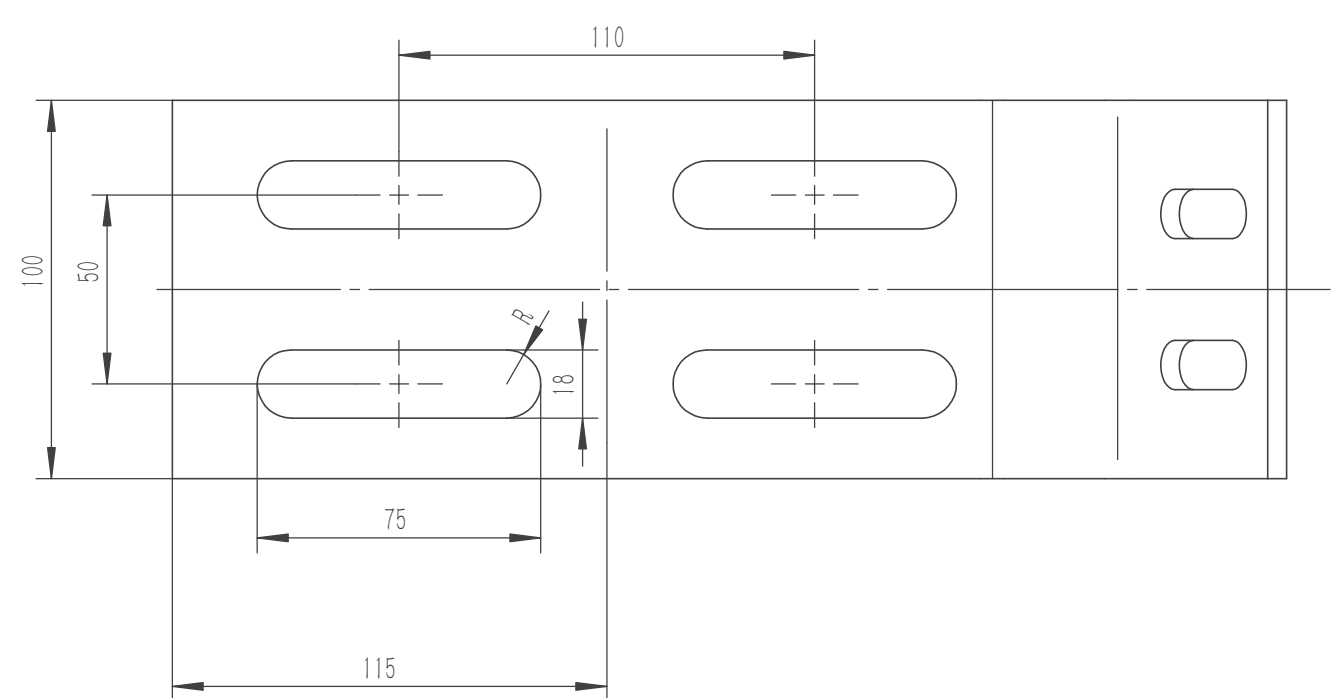
						宁波奥德普电梯部件有限公		
						涨紧装置		
标记	处数	分 区	文件更改	签 名	年月日	阶段标记	重量	比例
设 计			标准化					1:4
校 对								
审 核								
工 艺			批 准			物料编号:		
						OX350A		

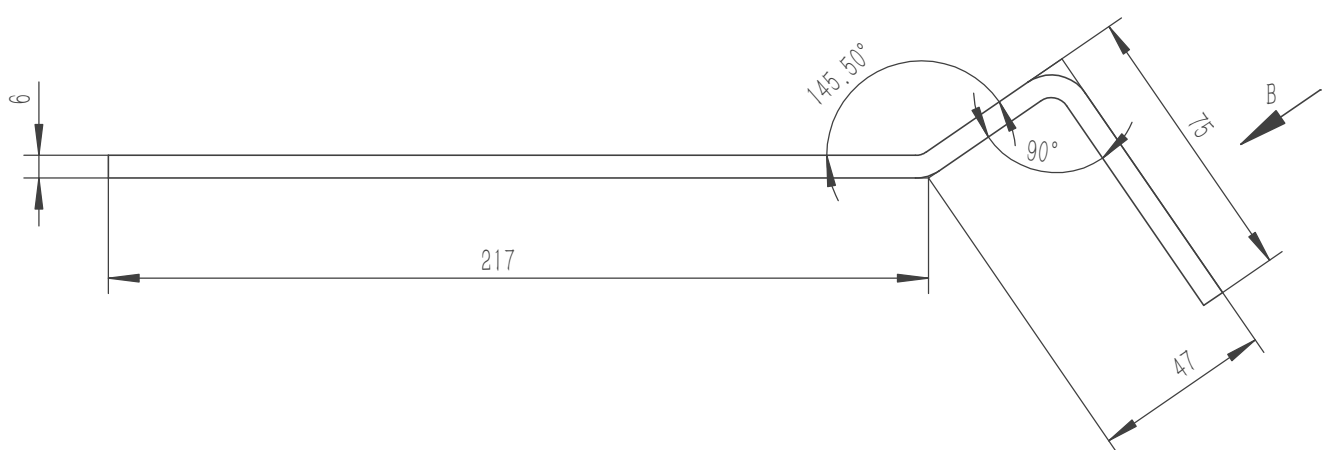
“图样代号”

80002223 OX-350A涨紧装置(固定板非标 T114) P2
240-8 铸铁48kg 灰色RAL7037 中英文 杭州西奥

视图 B
55.50°







						普通碳钢 6MM				
标记	处数	分区	更改文件号	签名	年月日	阶段 标记		重量	比例	固定安装板
设计			标准化					1.248	1:2	
校核			工艺							
主管设计			审核						OX350A.2-1	
			批准			共 1 张 第 1 张		版本		替代