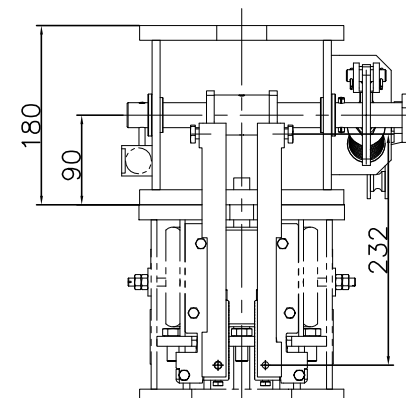


线性尺寸	0~6	6~30	30~120	120~400	400~1000	1000~2000	2000~4000	4000~10000	高度尺寸	0.5~3	>3~6	>6~30	>30	短边尺寸	≤10	>10~50	>50~120	>120~400	>400
线性公差	±0.1	±0.2	±0.3	±0.5	±0.8	±1.2	±2.0	±3.0	倒圆/倒角公差	±0.2	±0.5	±1.0	±2.0	角度公差	±1°	±30′	±20′	±10′	±5′

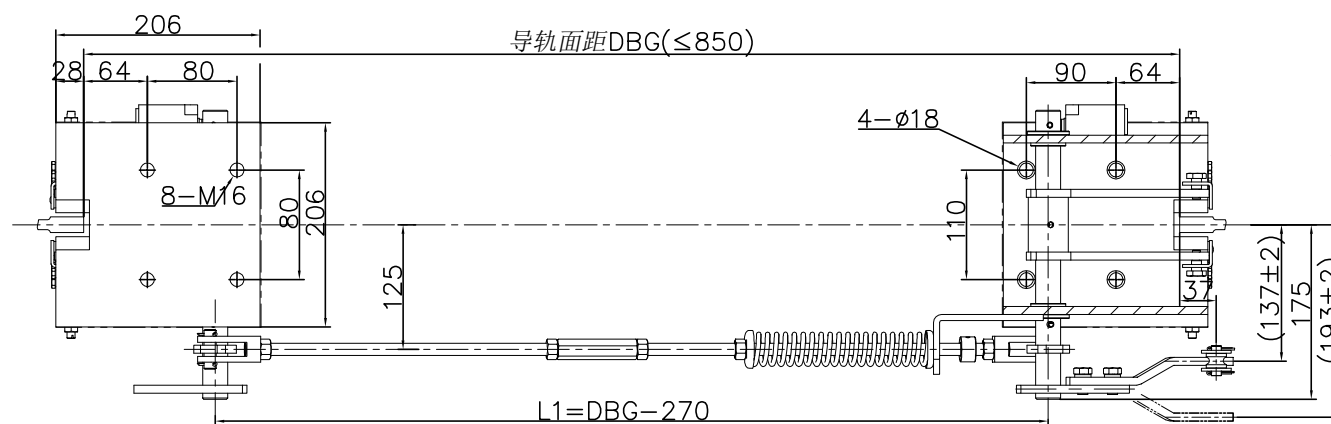


1. 本装置按匹配OX-188(A02)安全钳要求确定, 选用时请注意匹配调整;

2. 本装置配发手动复位开关时需注意:(自动复位)如需配发手动复位开关时需注明;

3. 本装置将标准提拉杆更换为OX188T下提拉机构中的专用提拉杆, 配发该装置时注意提供;

4. 图中限速器提拉位置可根据实际调整, 本件可对称装配, 整体安装前需注意布置要求。



型号	A	B	C	D	E
$A01$	205	205	110	90	64
$A02$	205	205	110	70	70

							宁波奥德普电梯部件有限公司							
标记处数分区分文件更改签名年月日														
设计				标准化			阶段标记		重量		比例		安全联动装置	
校对											1:5		OX188DT	
审核														
工艺				批准					物料编号:					