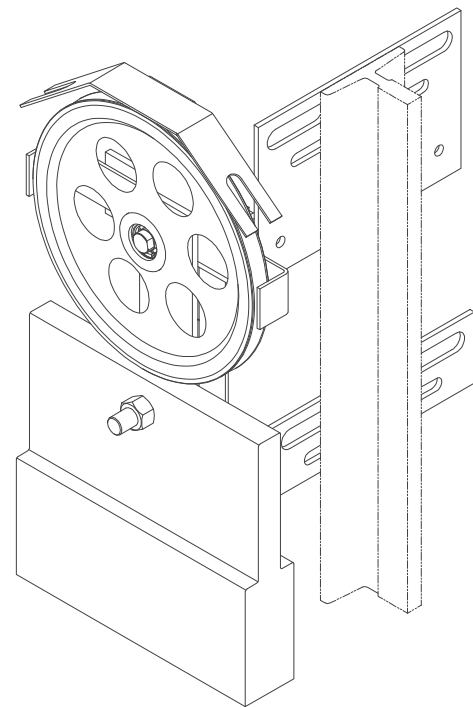
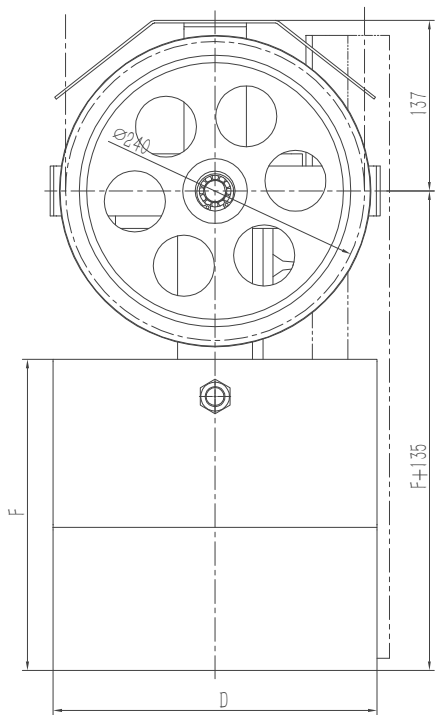
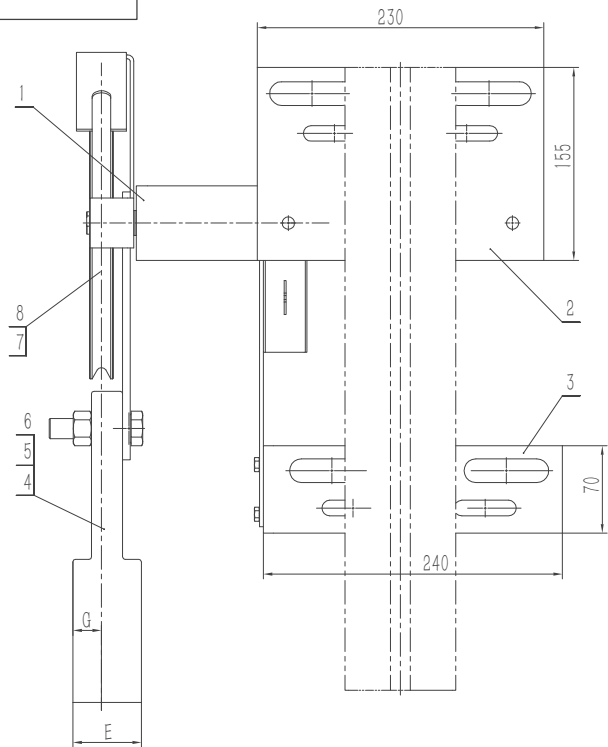
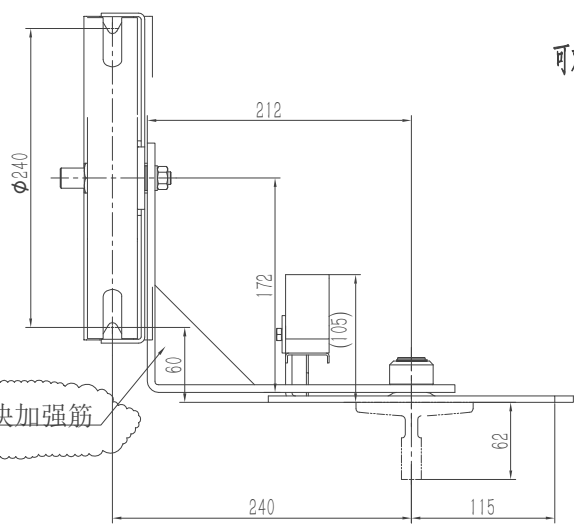


80002159 OX-300涨紧装置(240-90-240-122) P1-2
240-8 重晶石30kg 本色RAL6005 中英文 浙江德高



可对称装配,配重及颜色按指令要求

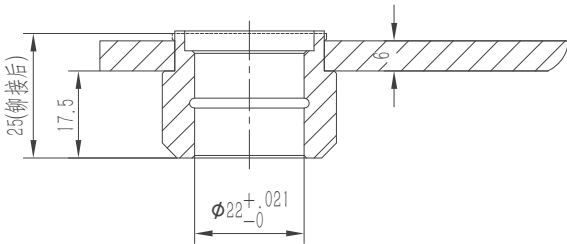
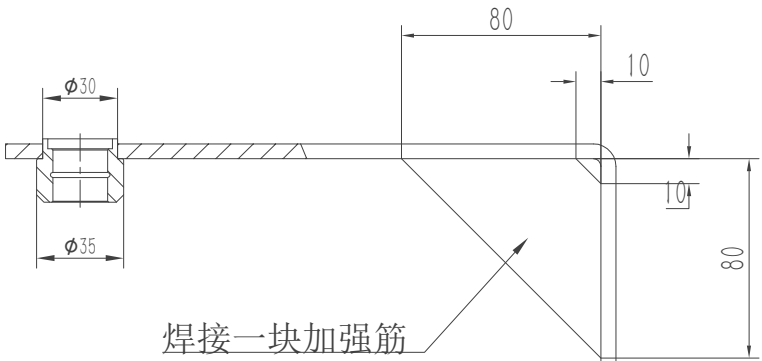
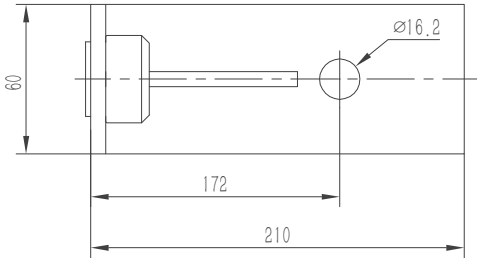
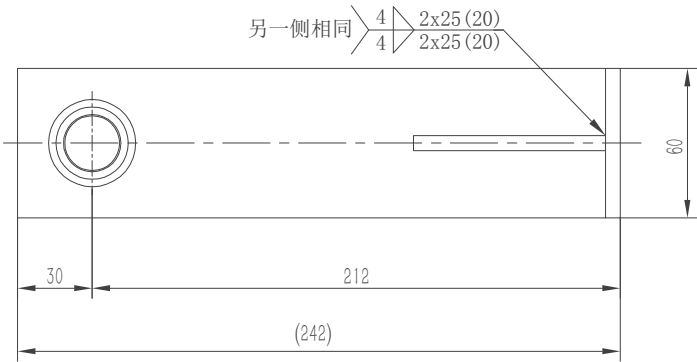


借(通)用件登记
旧底图总号
底图总号
签字
日期

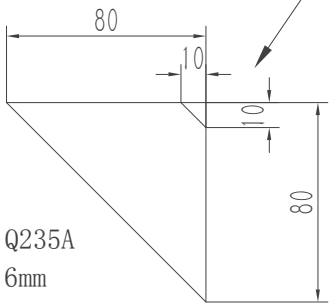
						宁波奥德普电梯部件有限公司		
						涨紧装置(重锤式)		
标记	处数	分区	文件更改号	签名	年、月、日	阶段标记	重量	比例
设计			标准化				27.15	1:4
校对								
审核								
工艺			批准			共 1 张	第 1 张	

基本尺寸	0~6	6~30	30~120	120~400	400~1000	1000~2000	2000~4000
公差	0.1	0.2	0.3	0.5	0.8	1.2	2.0

80002159 OX-300涨紧装置(240-90-240-122) P2
240-8 重晶石30kg 本色RAL6005 中英文 浙江德高



焊接一块加强筋
加强筋图纸见本图
焊接牢固可靠，焊后除渣
焊后表面喷涂



材料: Q235A
厚度: 6mm

2	OX300.2-2	摇杆轴套	1	20#/ ϕ 35	0.09	0.09	
1	OX300.2-1	摇杆板件	1	Q235A/6.0	1.27	1.27	
序号	代号	名称	数量	材料说明	重量	总重	备注
标记	处数	分区	文件更改号	签名	年、月、日		
设计			标准化			阶段标记	重量
校对							比例
审核							1.36
工艺			批准			共 1 张	第 1 张

宁波奥德普电梯部件有限公司

摇杆组件

OX300.2(240-90)