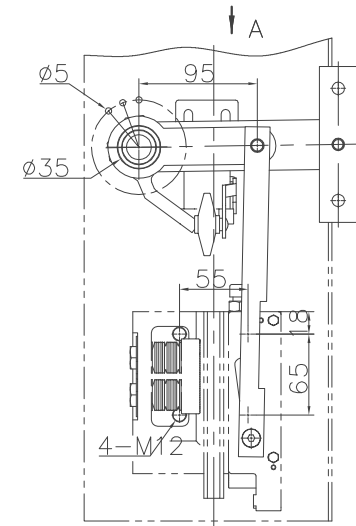
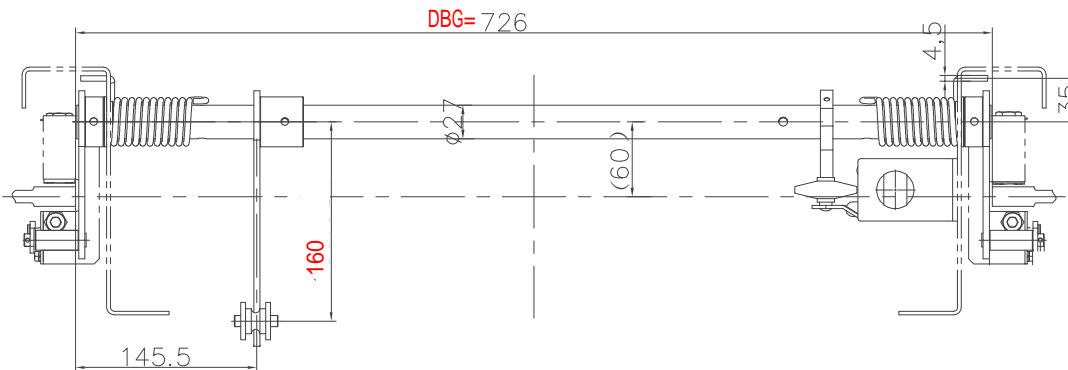


80002133 0X-210BT提拉机构(曲柄组件非标) DBG=726 全英文 太仓诚品 P1-3

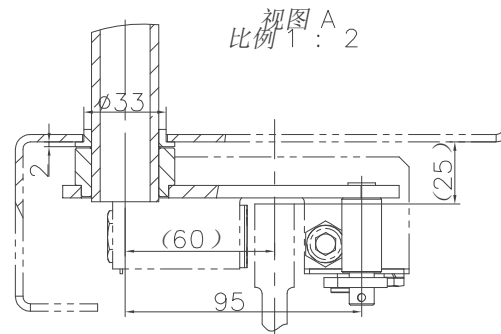


图示安全钳为OX-210B，安全钳采用OX-088时，需要注意安装孔位置以及安全钳提拉板位置



技术说明:

1. 本图件适用于背包架形式，使用时注意匹配相关参数；
2. 本图中采用拉杆件由用户根据安全锁位置状态自理；
3. 安全开关采用OS—S3形式的开关（客户自理），如采用其他形式的开关需注明，开关支架及其开关用户自理；
4. 本机构安全拉力可满足150~220N，具体根据实际调整使用；
5. 本装置各连接紧固件不配，用户自理。

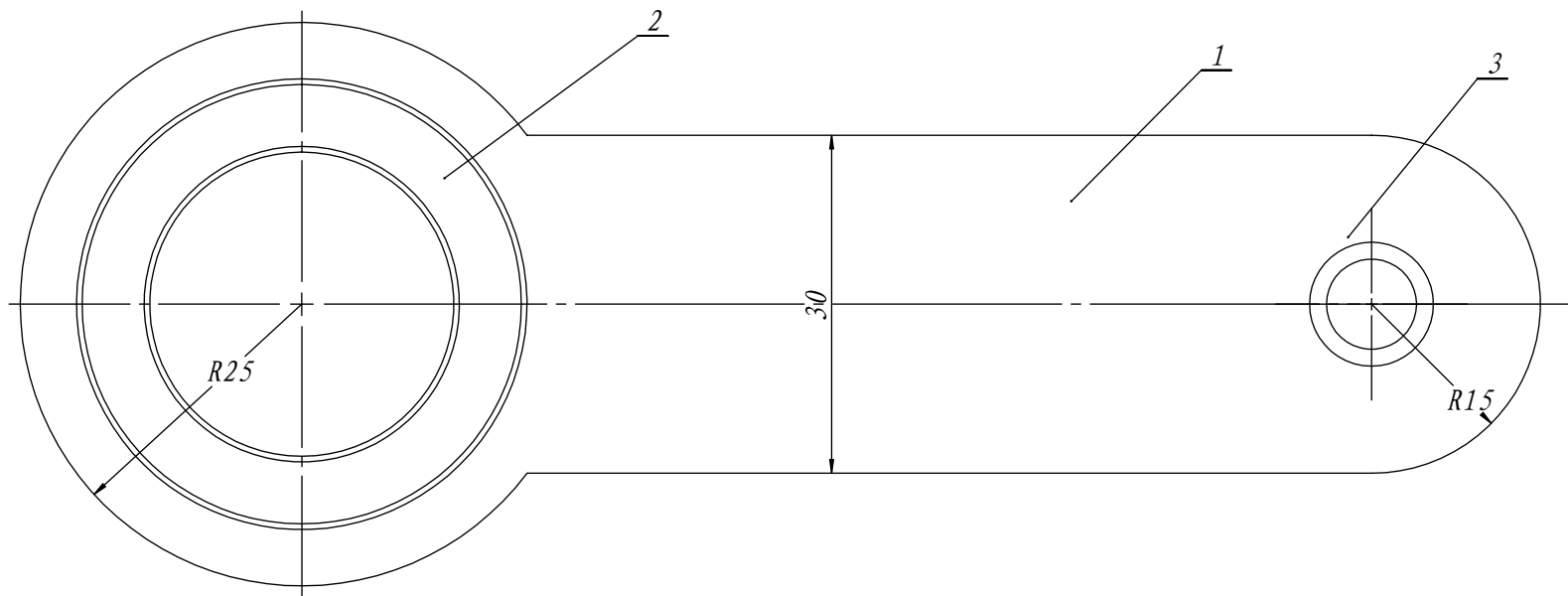


						宁波奥德普电梯部件有限公司		
标记	处数	分 区	文件更改号	签 名	年月日	安全联动机构		
设 计			标准化					
校 对						阶段标记	重量	比例
审 核							13.07	1: 4
工 艺			批 准			物料编号:		
						OX210BT		

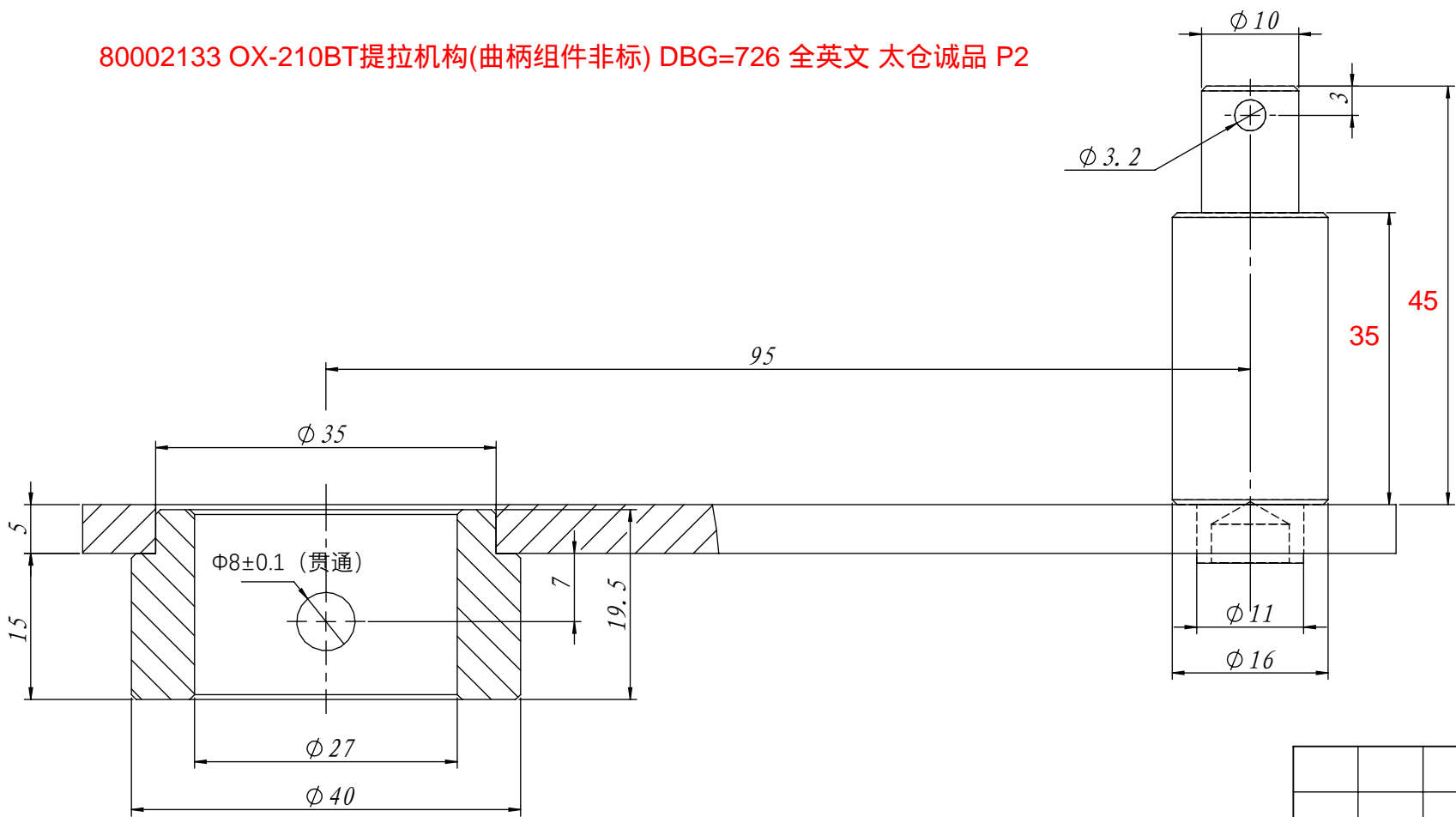
借(通)用件登记
旧底图总号
底图总号

簽 字

日期



80002133 OX-210BT提拉机构(曲柄组件非标) DBG=726 全英文 太仓诚品 P2

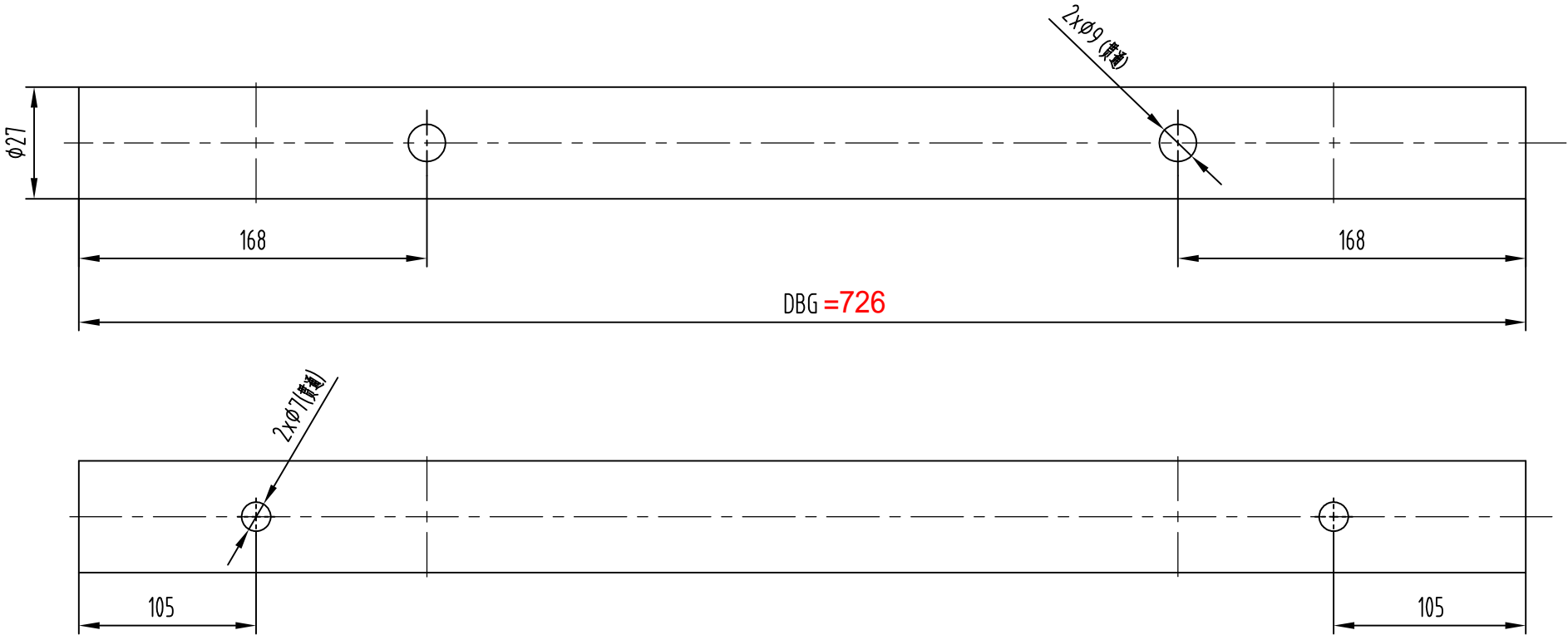


技术说明:
1. 本件采用电焊连接, 焊接长度为15~20mm, 沿外圆三点均布;
2. 边角去毛刺及焊接处清理焊渣, 表面镀锌处理。

借(通)用件登记
旧底图总号
底图总号
签 字
日 期

3	OX210BT. 3-3	曲柄销杆	1	Q235	0.06	0.06	
2	OX210BT. 3-2	曲柄轴套	1	Q235	0.09	0.09	
1	OX210BT. 3-1	曲柄板	1	Q235A/5.0	0.13	0.13	
序号	代 号	名 称	数量	材料说明	重量	总重	备注

						宁波奥德普电梯部件有限公司						
标记	处数	分 区		文件更改号	签 名	年月日	曲柄组件					
设 计				标准化								
校 对							阶段标记		重量	比例		
审 核										0.28	3:2	
工 艺				批 准			共 张 第 张					



低(通)用件登记

旧底图总号

底图总号

签 字

日 期

技术说明：
1.本件表面镀锌处理；
2.边角去毛刺，锐角作倒角处理。

						镀锌管27×3.0			宁波奥德普电梯部件有限公司	
									连杆	
标记	处数	分 区	文件更改号	签 名	年月日	阶段标记		重量	比例	OX210BT-1
设 计			标准化					1.47	1:1	
校 对										
审 核										
工 艺			批准			共 张		第 张		