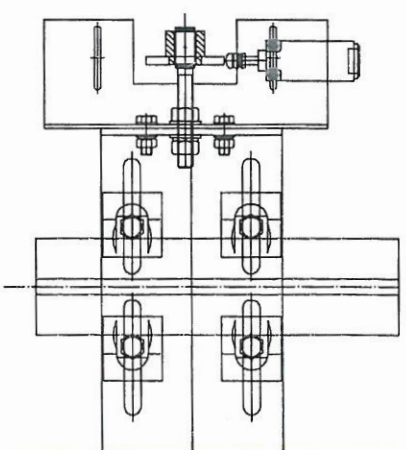
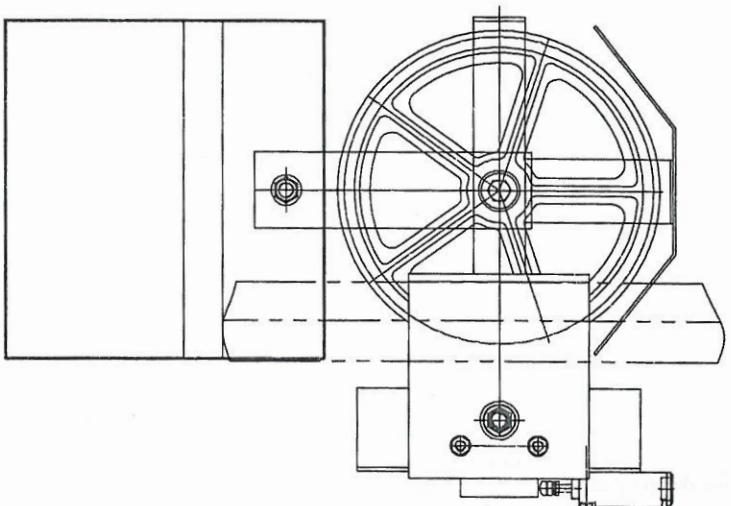


80002110 OX-300(240-90-210-40)涨紧装置 PV16531A04
灰色 240-8 30kg重晶石 中英文 巨立电梯



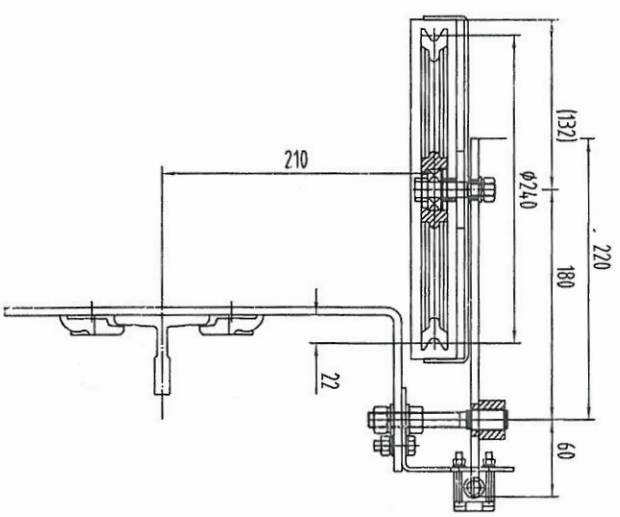
请前次门复

2016.3.25 技术要求 (A02 / A04)

张紧轮和摇杆组件转动灵活、灵敏、无卡滞现象
适用电梯额定速度 $\leq 2.5\text{m/s}$

巨立电梯

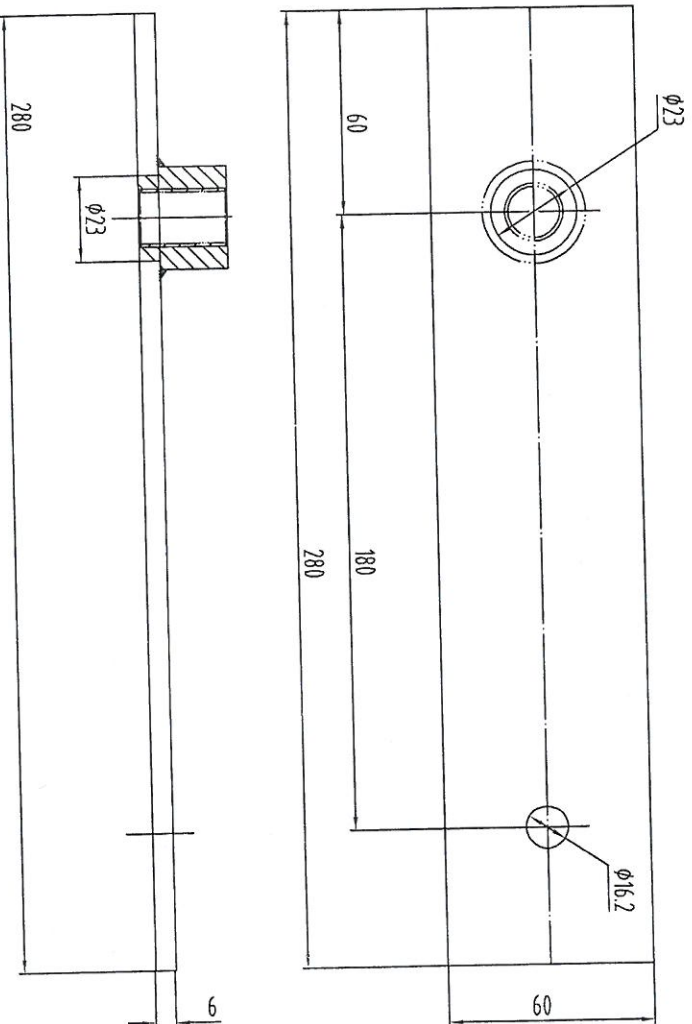
一次性用图



标记		数量	更改文件号	签名	日期	质量	9		宁夏奥普特电梯附件有限公司	
设计				标准化			张紧装置 (对重侧)		限定张紧装置 (对重侧)	
校对							张紧装置 (对重侧)		限定张紧装置 (对重侧)	
审核							张紧装置 (对重侧)		限定张紧装置 (对重侧)	
工艺							张紧装置 (对重侧)		限定张紧装置 (对重侧)	

OX-200 (XA)
PV16529A02/A04

80000126 巨立电梯 P3-3 PV16529A02/A04
 灰色 240/8 30kg 重金石 中英文



巨立电梯 (A01 m A04)

技术要求

焊接处应表面平整(颜色按图)

φ18螺栓151826

3	1525	直接板	1	材料	573-4163011	FAX 573-4162830	设计	审核	批准	日期	质量	数量	共 张 第 张	OX200.2.1
2	OX002-12	轴套	1				设计	审核	批准					
1	OX002-11	轴杆	1		Q235/6*60埋杆		设计	审核	批准					
序号	图 号	名 称	数量	材料		备注	工艺							

宁波奥盛电梯部件有限公司

提升组件

OX200.2.1
 FV16529A02/A04