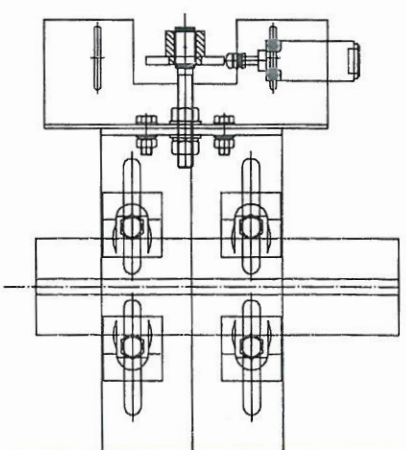
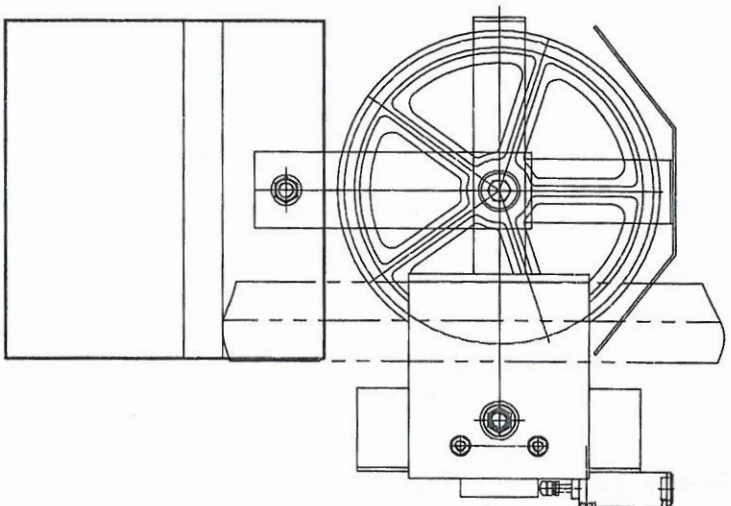


80002110 OX-300(240-90-210-40)涨紧装置 PV16531A04
灰色 240-8 30kg重晶石 中英文 巨立电梯 P1-3



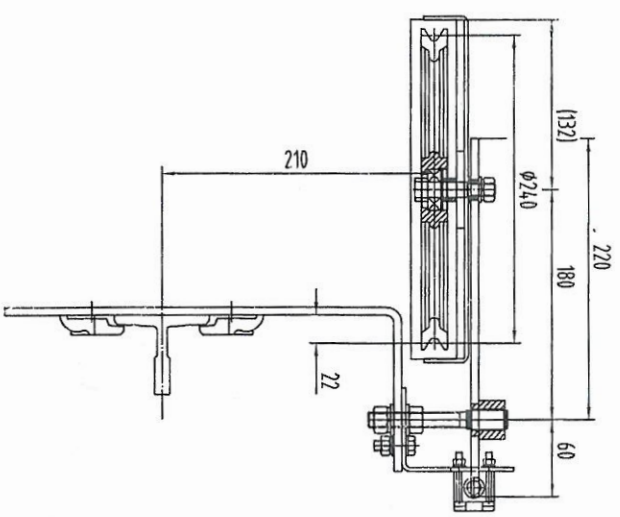
请前次门时复

2016.3.25 技术要求 (A02 / A04)

张紧轮和摇杆组件转动平顺、灵活、无卡滞现象
适用电梯额定速度 $\leq 2.5\text{m/s}$

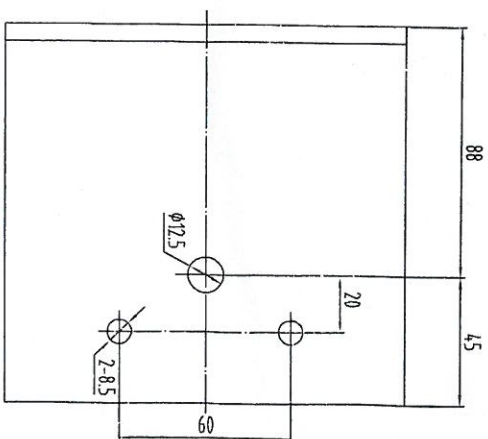
巨立电梯

一次性用图



设计		人数	更改文件号	签名	日期	质量	9		宁波奥蒂普电梯附件有限公司	
校对				标准化			张紧装置 (对重侧)			
审核							图幅			
工艺				批准			比例			
							A3		1:4	
							共		张	
							第		张	

OX-200 (XA)
PV16529A02/A04



As2/As4

2016.3.25

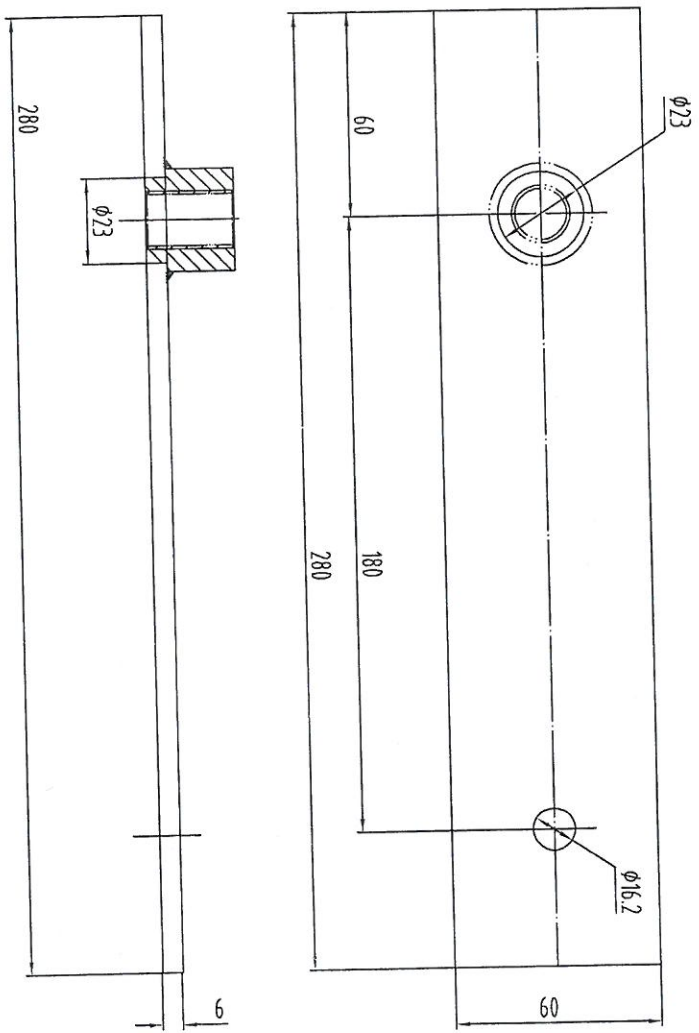
技术要求
除飞边毛刺
表面处理(颜色按用户)

深香灰

[illegible]

OX2001-1
FV16529/802/800

80002110 OX-300(240-90-210-40)涨紧装置 PV16531A04
灰色 240-8 30kg重晶石 中英文 巨立电梯 P3



巨立电梯 (A01 m A04)

技术要求
焊接处应表面平整(颜色按图)

φ18螺柱 151826

3	1525	直装螺柱	1	材料	573-4163011	FAX 573-4162830
2	OX002-12	螺套	1			
1	OX002-11	螺帽	1		Q235/6-60螺帽	
序号	图号	名称	数量	材料	备注	

标记	数量	更改文件号	签名	日期	质量	数量	图幅	比例
设计	审核				数量		A3	1:1.5
工艺					共	张	第	张

宁波奥盛电梯部件有限公司

提升组件

OX200.2.1

FV16529 A02/A04