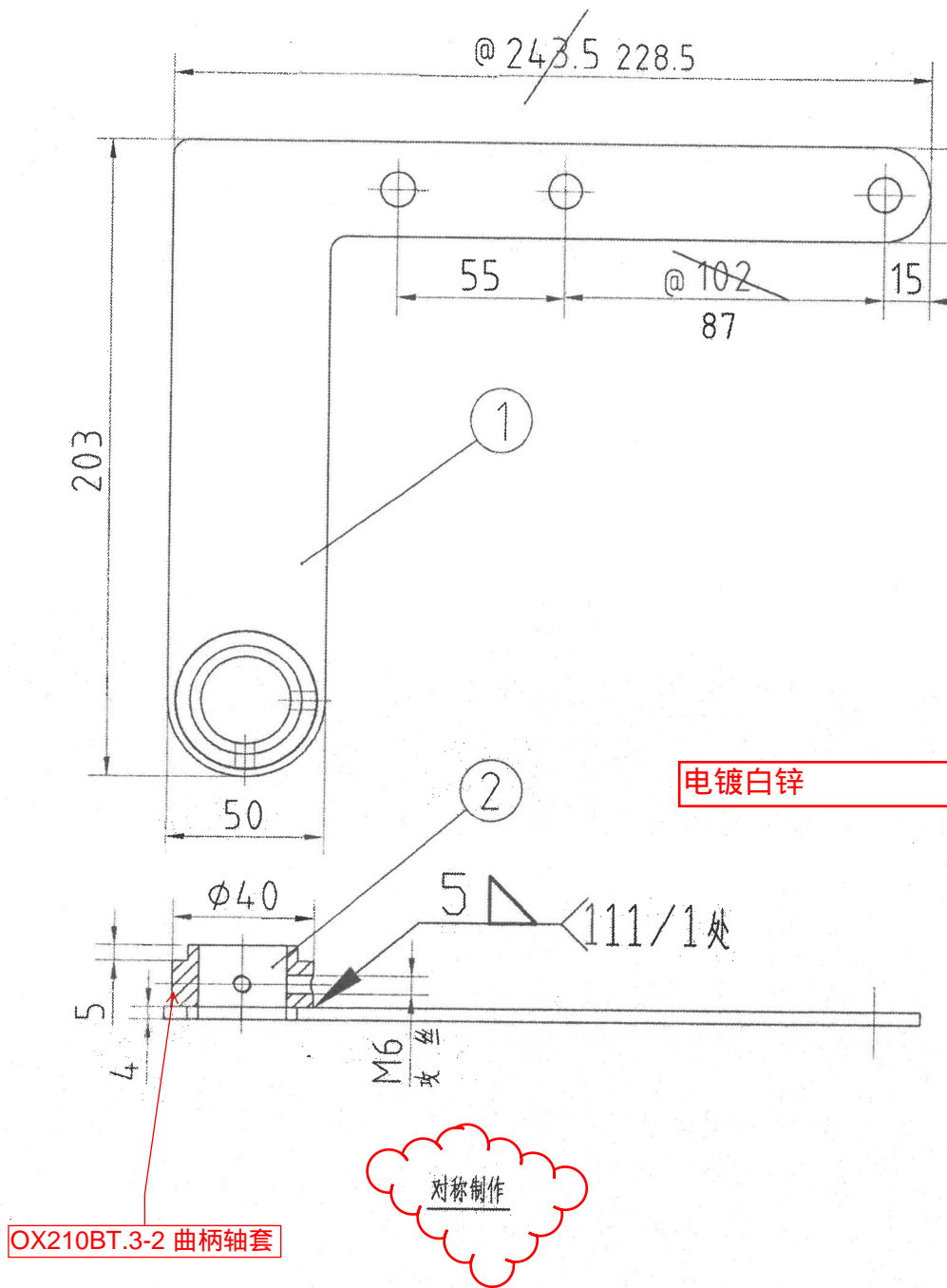


奥德普0X088(A02L)瞬时式安全铅米购清单

序号	名称	数量	备注
80002071 0X-210BT安全联动机构配件(见清单) 中英文 威尔金森 P1-4			
5	扭簧	2只	左右各一 OX210AT-3
3	联动拉臂	2只	图号:RNAGDB9.10 对称制作 见第2~3页
4	连接销轴	4只	图号:RNAGDB9.30 见第4页
5	小件	1包	开口销 $\Phi 2.5 \times 20$ 4只
			弹性销 $\Phi 6 \times 75$ 2只
			六角螺栓 M6 \times 20 8.8级 4只
			小平垫 $\Phi 6$ 4只
			弹垫 $\Phi 6$ 4只
			六角螺栓 M12 \times 25 8只
			小平垫 $\Phi 12$ 8只
			弹垫 $\Phi 12$ 8只

标准件清单

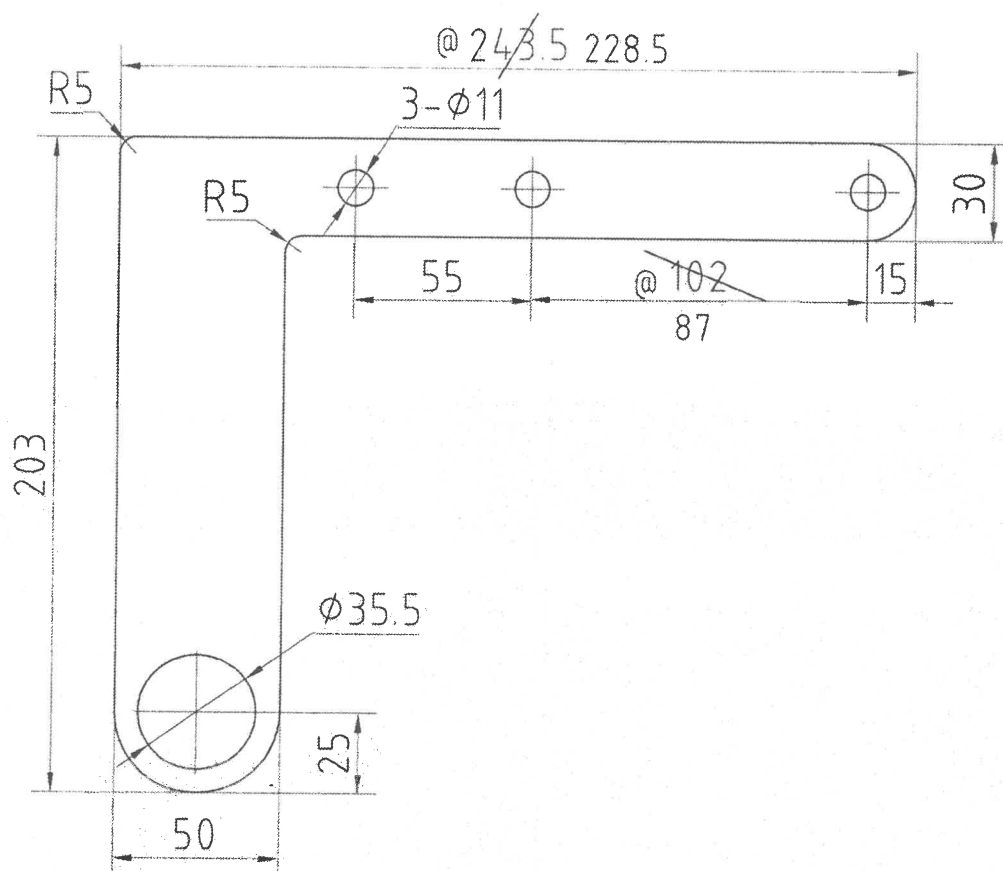


技术要求:

1. 各部件以电焊连接, 焊接应牢固可靠。
2. 焊后打磨去焊渣, 除螺牙外表面喷漆 (见配置表)。

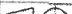
2	RNAGDB9.12	臂销	1	Q235			本图
1	RNAGDB9.11	板件	1	4.0/Q235			本图
序号	代号	名称	数量	材料规格	单件重量 kg	合计重量 kg	备注
标记	处数	更改文件号	签名	日期	浙江威尔金森电梯有限公司		
设计		标准化					
审核		批准			联动拉臂		
			视图法	数量	比例	版次	重量
			A4	2	1:2	B	2.4
				第 2 页	共 2 页		
							RNAGDB9.10

80002071 OX-210BT安全联动机构配件(见清单) 中英文 威尔金森 P3

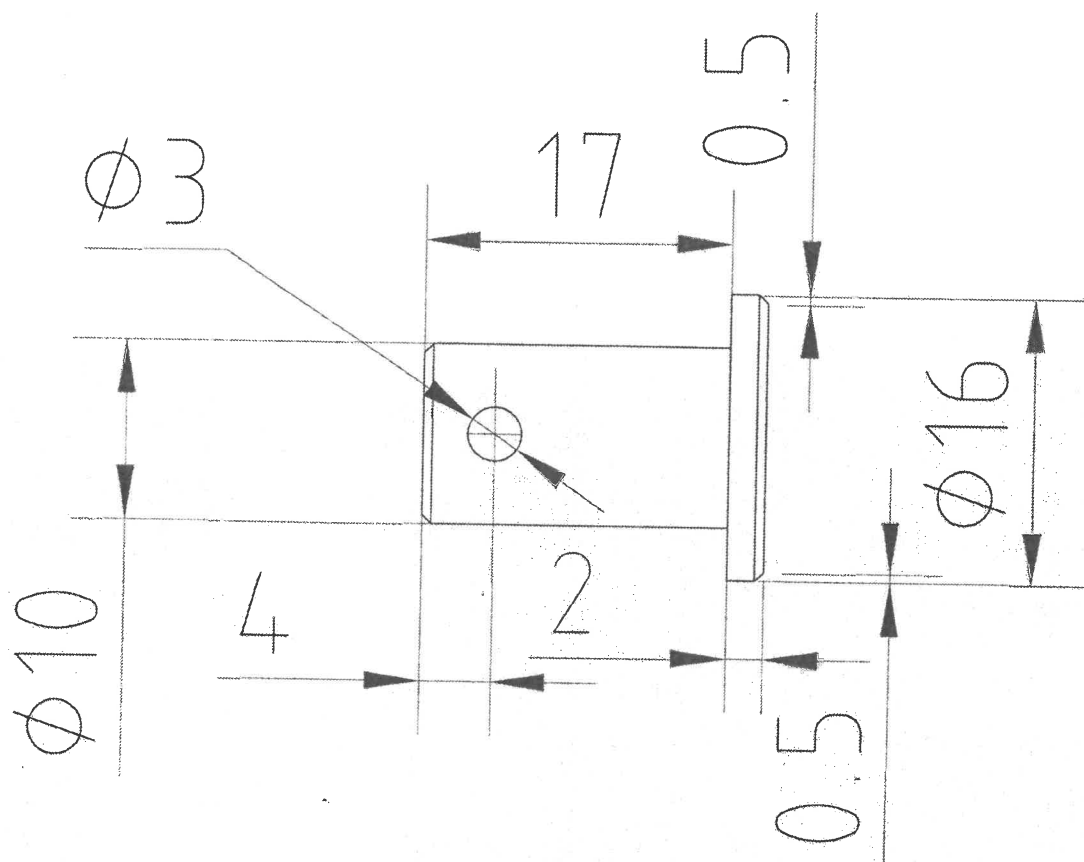


技术要求:

- 1.各部件以电焊连接,焊接应牢固可靠。
- 2.焊后打磨去焊渣,除螺牙外表面喷漆(见配置表)。

					4.0/Q235					浙江威尔金森电梯有限公司	
										板件	
标 记	处 数	更改文件号	签 名	日 期							
设 计		标准化			视图法	数 量	比 例	版 次	重 量		
						2	1:2	B	2.4		
审 核		批 准			A4	第 2 页	共 2 页	RNAGDB9.11			

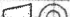
80002071 OX-210BT安全联动机构配件(见清单) 中英文 威尔金森 P4



电镀白锌

技术要求:

- 1.各部件以电焊连接,焊接应牢固可靠。
- 2.焊后打磨去焊渣,除螺牙外表面喷漆(见配置表)。

					Q235					浙江威尔金森电梯有限公司	
										销轴	
标 记	处 数	更改文件号	签 名	日 期							
设 计		标准化			视图法	数 量	比 例	版 次	重 量		
						4	1:2	B	2.4		
审 核		批 准			A4	第 2 页	共 2 页	RNAGDB9.30			