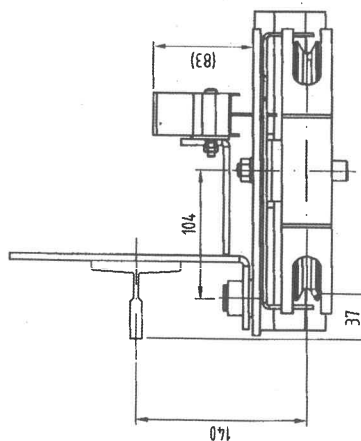
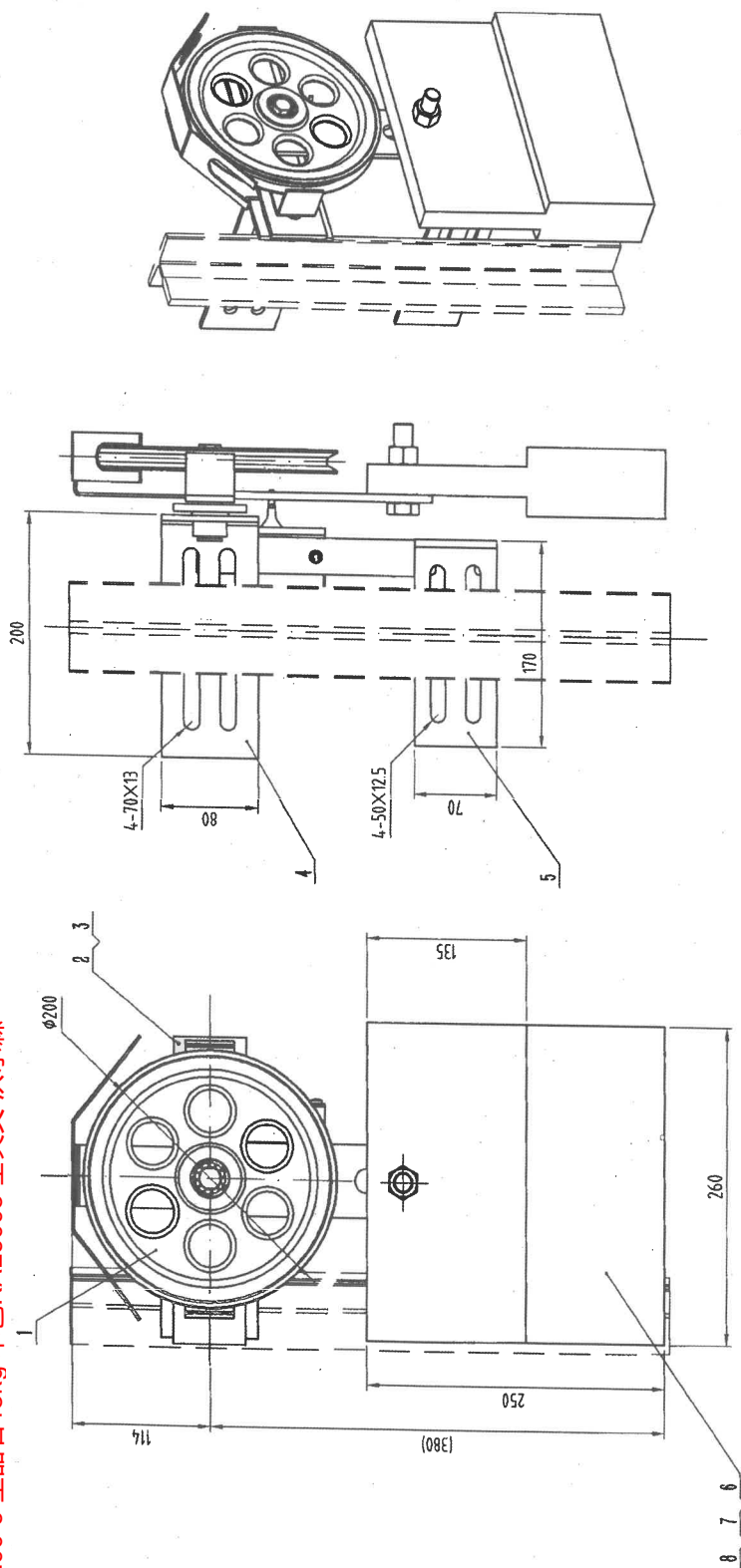


技术说明:

- 1、涨紧轮和摇杆组件应转动顺畅、灵活、无卡滞现象；
- 2、开关组件可使实际需要现场调整安装；
- 3、本图采用配重18kg铸铁形式绘制。



6	OX-300-2(18)	配重块(18kg)	1	铁			
5	OX-300A.4	开关组件	1				
4	OX-300A.2	安装底座组件	1				
3	ED/T 894.2	轴用挡圈20	1				
2	OX-300A.3	摇杆组件	1				
1	OX-300.3(S)	绳轮组件	1			φ200	
序号	图号	名称	数量	材料	单计重量	总计重量	备注

圖表

置装紧张

OX-300A.

8	GB/T 6170°	螺母M16	1				
7	GB/T 5783	螺栓M16×65	1				
序号	图号	名称	数量	材料	单计	总计	备注
					重量		

2019.8.16
杨惠京