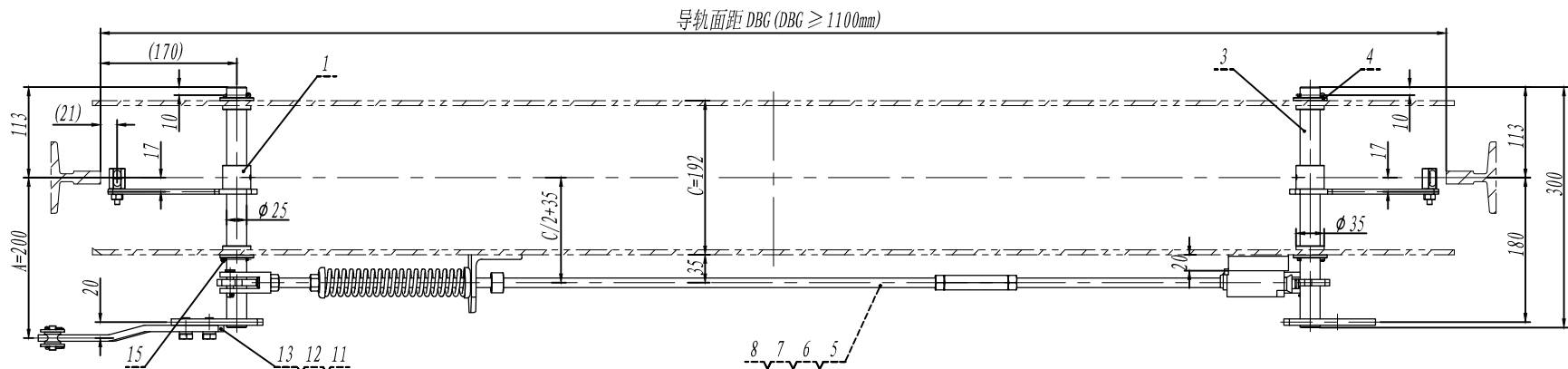


基本尺寸	0~6	6~30	30~120	120~400	400~1000	1000~2000	2000~4000
公差	0.1	0.2	0.3	0.5	0.8	1.2	2.0

Technical drawing of the DBG-340 door hinge assembly. The drawing shows a side view of the hinge mechanism with various dimensions and labels. Key dimensions include a total length of 325mm, a mounting plate width of 60mm, a hinge arm length of 120mm, and a hinge pin diameter of 11mm. The drawing also shows a hinge arm with a 12-degree angle and a hinge pin with a 12-degree angle. The label "DBG-340 (具体按实际可作调整, DBG ≥ 1100mm)" is present, indicating the model and its adjustability.



5	OX188BT. 2		长拉杆组件		1		1.64	1.64			
4	OX-188T. 1. 1-2		轴衬套		4	工程塑料	0. 01	0. 04			
3	OX188BT. 1		联动组件		2		1. 47	2. 94			
1	OX188BT. 4		提拉手焊件		2		0. 41	0. 82			
序号	代 号		名 称		数量	材料说明	重量	总重	备注		
							宁波奥德普电梯部件有限公司				
标记	处数	分 区	文件更改号	签 名	年、月、日		单提拉联动机构				
设计			标准化			阶段标记				重量	比例
校对											
审核											
工艺			批准			共 1 张				第 1 张	
							OX-188BT (C=192 A=200)				