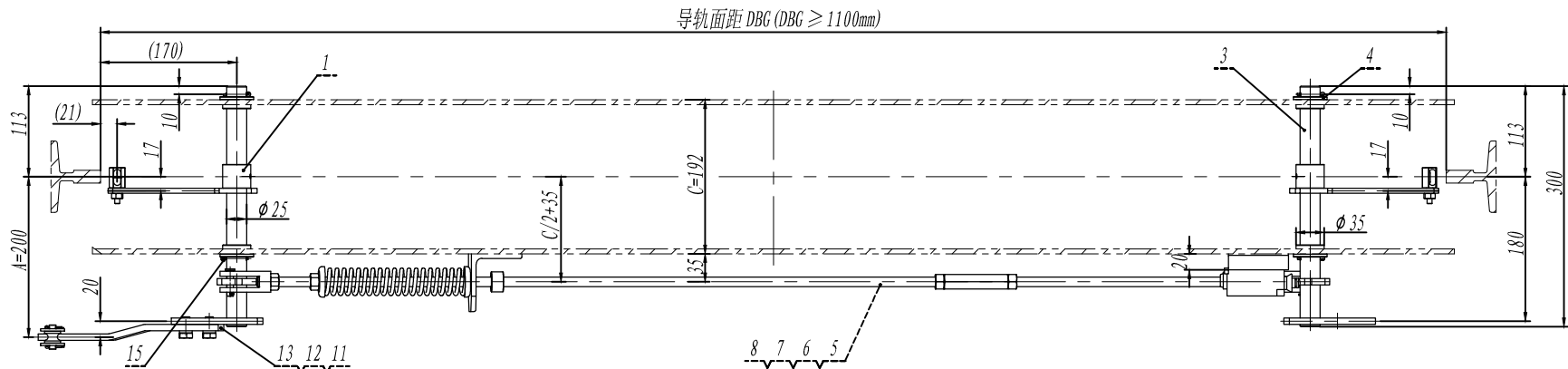


基本尺寸	0~6	6~30	30~120	120~400	400~1000	1000~2000	2000~4000
公差	0.1	0.2	0.3	0.5	0.8	1.2	2.0



15	GB/T 91-2000	开口销3.2X25	4		1.74	6.96	
14	OX188T.5	钢丝绳连接件	1		0.03	0.03	
13	OX188BT-4	拉手杆	1	Q235A/8.0	0.44	0.44	
12	GB/T 93-1987	弹性垫圈10	2		2.16	4.32	
11	GB/T 5783-2000	螺栓M10×20	2		23.05	46.1	
10	UKS	行程开关	1		0.09	0.09	外购件
9		开关支架	1	Q235A/2.0	0.11	0.11	
8	GB/T 6170-2000	螺母M12	2		16.52	33.04	
7		左右旋螺母	1		0.12	0.12	
6	OX188BT.3	短拉杆组件	1		0.50	0.5	
序号	代 号	名 称	数量	材料说明	重量	总重	备注

5	OX188BT. 2		长拉杆组件		1			1.64	1.64				
4	OX-188T. 1. 1-2		轴衬套		4	工程塑料		0.01	0.04				
3	OX188BT. 1		联动组件		2			1.47	2.94				
1	OX188BT. 4		提拉手焊件		2			0.41	0.82				
序号		代 号		名 称		数量		材料说明		重量	总重	备注	
										宁波奥德普电梯部件有限公司			
标记		处数		分 区		文件更改号		签 名		年、月、日		单提拉联动机构	
设 计				标准化				阶段标记		重量			比例
校 对										12.79			1:6
审 核													
工 艺				批 准				共 1 张		第 1 张			
OX-188BT (C=192 A=200)													

单提拉联动机构

0X-188BT (C=192 A=200)

阶段标记	重量	比例
------	----	----

共 1 张 第 1 张

日期