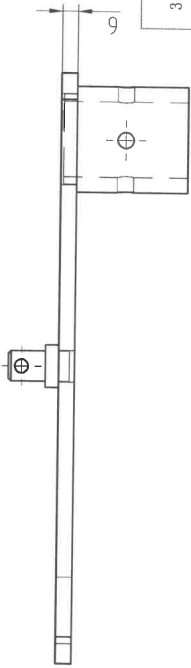
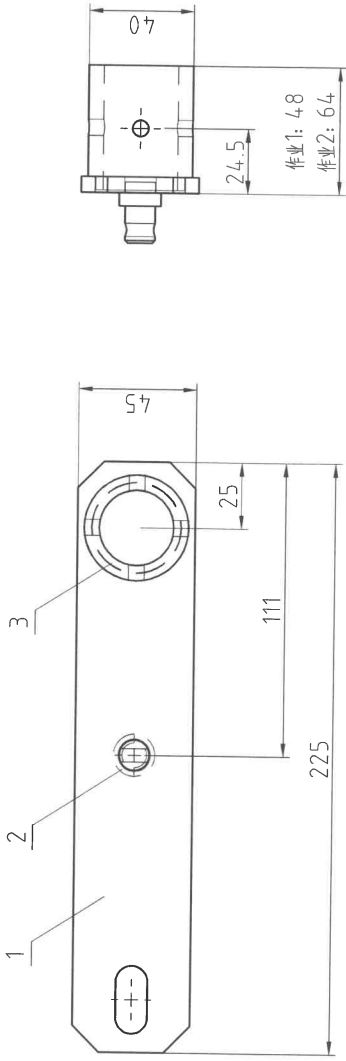






图号	1		2		3		4		5		6		7		8	
	线框尺寸	0.5-6	>6-30	>30-120	>120-400	>400-1000	>1000-2000	>2000-4000	半径/高度尺寸	0.5-3	>3-6	>6-30	>30	细线尺寸	≤10	>10-50
公差	线框公差	±0.1	±0.2	±0.3	±0.5	±0.8	±1.2	±2	侧圆/倒角公差	±0.2	±0.5	±1	±2	角度公差	±1°	±20'
															±10'	>120-400
																>400
																±5'

80001976 新提拉机构 (YHF33430A L=1227)  
中英文 巨立电梯 P3



序号	代号	名称	材料	装配号	数量	单件/总计重量	备注
3	YHF33413P02 YHF33413P01	连杆护套	圆钢 Φ40/Q235	3	1		用于作业2
2	YHF33412P01	圆柱销1	圆钢 Φ16/Q235	2	1		用于作业1
1	YHF33427P01	安全联动连板	t6/Q235	1	1		
YHF33411A01~A02							

序号	代号	材料	重量	说明
1	YHF33411A02	组件		
1	YHF33411A01	组件		
D				
C				
B				
A				
版本	标记	通知号	签 名	日期
设计				
校对				
标准化				
审 批				

物料编码说明:  
编码构成: 零件代码 设备号  
编码示例: Y3341101.19G01677

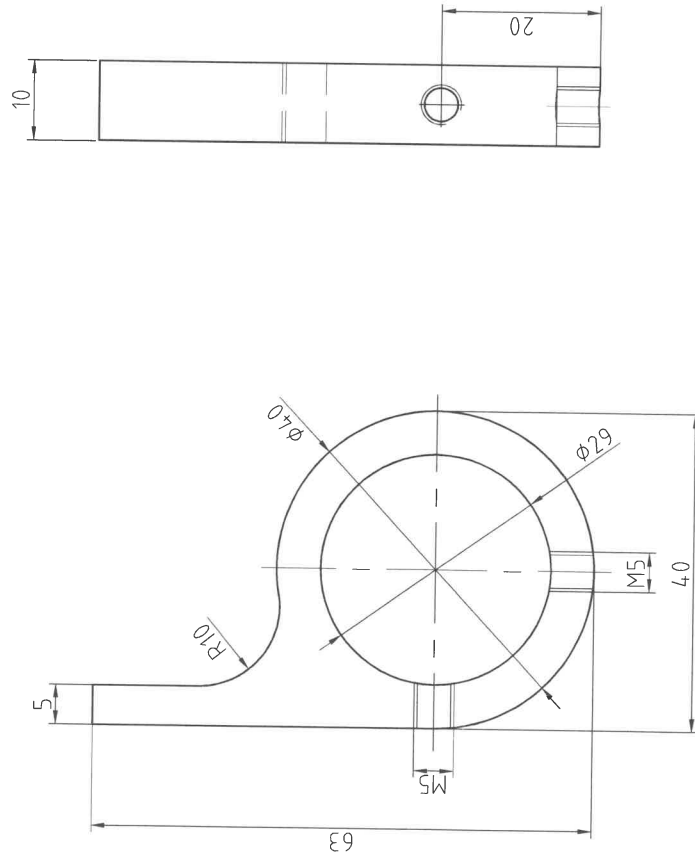
技术要求:  
1. 焊接牢固, 可靠, 焊后去渣;  
2. 镀锌。

更改内容及原因  
巨立电梯有限公司

联动杆焊接件

YHF33411A

	2		3		4		5		6		7		8			
线柱尺寸	0.5-6	>30-120	>400-1000	>1000-2000	>2000-4000	半径/高度尺寸	0.5-3	>3-6	>6-30	>30	短边尺寸	≤10	>10-50	>50-120	>120-400	>400
线柱公差	±0.1	±0.2 ±0.3	±0.5 ±0.8	±1.2	±2	倒圆/倒角公差	±0.2	±0.5	±1	±2	角度公差	±1°	±30'	±20'	±10'	±5'

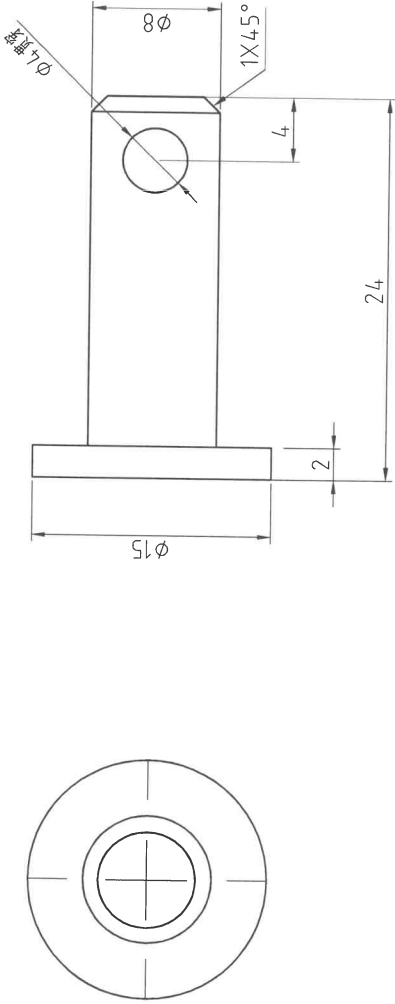


1	YHF33414P01	t10/Q235		
序号	代号	材 料	重 量	说 明
D				
C				
B				
A				
版本	标记	通知号	签 名	日 期
设 计				更改内容及原因
校 对				
标准化				
审 批				
5			6	7
			开关打板	YHF33414P
				巨立电梯有限公司 EJL Jolyvive
				9



1		2		3		4		5		6		7		8	
图例	线性尺寸	0.5-6	>6-30	>30-120	>120-400	>400-1000	>1000-2000	>2000-4000	半径/高度尺寸	0.5-3	>3-6	>6-30	>30	短边尺寸	≤10
	线性公差	±0.1	±0.2	±0.3	±0.5	±0.8	±1.2	±2	倒圆/倒角公差	±0.2	±0.5	±1	±2	角度公差	±1°

80001976 新提拉机构 (YHF33430A L=1227)  
中英文 巨立电梯 P6



1	YHF33419P01	图例16/Q235	材料	重量	说明
序号	代号	材料	重量	说明	
D					
C					
B					
A					
版本	标记	通知号	签名	日期	更改内容及原因
设计					
校对					
标准化					
审批					
物料编码说明:		比例 1:12		图幅 A3	共 1 页 第 1 页
编码构成: 零件代码 设备号		比例 1:12		图幅 A3	共 1 页 第 1 页
编码示例: Y3341901.19G01677		比例 1:12		图幅 A3	共 1 页 第 1 页
技术要求:		比例 1:12		图幅 A3	共 1 页 第 1 页
1 除锈、去毛刺;		比例 1:12		图幅 A3	共 1 页 第 1 页
2 镀锌。		比例 1:12		图幅 A3	共 1 页 第 1 页
圆柱销2		比例 1:12		图幅 A3	共 1 页 第 1 页
YHF33419P		比例 1:12		图幅 A3	共 1 页 第 1 页

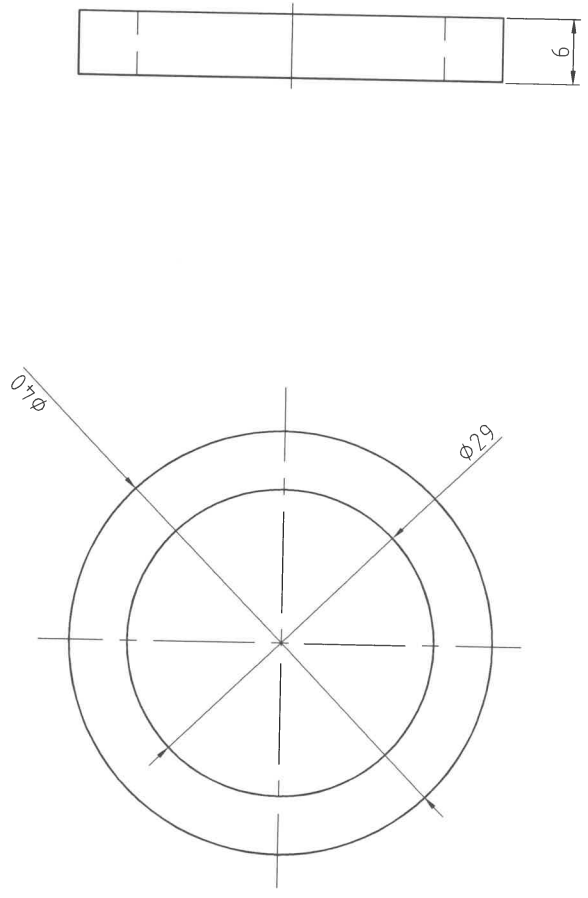
物料编码说明:  
编码构成: 零件代码 设备号  
编码示例: Y3341901.19G01677

技术要求:  
1 除锈、去毛刺;  
2 镀锌。

1	2	3	4	5	6	7	8
YHF33419P		YHF33419P		YHF33419P		YHF33419P	

1		2		3		4		5		6		7		8	
图例	线性尺寸	0.5-6	>6-30	>30-120	>120-400	>400-1000	>1000-2000	>2000-4000	半径/高度尺寸	0.5-3	>3-6	>6-30	>30	细线尺寸	≤10
	线性公差	±0.1	±0.2	±0.3	±0.5	±0.8	±1.2	±2	倒圆/倒角公差	±0.2	±0.5	±1	±2	角线公差	±1°
															±10'
															>400
															±5'

80001976 新提拉机构 (YHF33430A L=1227)  
中英文 巨立电梯 P7



1		2		3		4		5		6		7		8	
图例	线性尺寸	0.5-6	>6-30	>30-120	>120-400	>400-1000	>1000-2000	>2000-4000	半径/高度尺寸	0.5-3	>3-6	>6-30	>30	细线尺寸	≤10
	线性公差	±0.1	±0.2	±0.3	±0.5	±0.8	±1.2	±2	倒圆/倒角公差	±0.2	±0.5	±1	±2	角线公差	±1°
															±10'
															>400
															±5'

1	YHF33420P01	t6.0/Q235	材 料	重 量	说 明
序号					
D					
C					
B					
A					
版本	标记	通知号	签 名	日 期	更改内容及原因
设计					
校 对					
标准化					
审 批					
				比例 1:12 图幅 A3	共 1 页 第 1 页
				定位环	YHF33420P
					8

物料编码说明:  
编码构成: 零件代码, 设备号  
编码示例: Y3342001.19G01677

技术要求:  
1. 镀锌、去毛刺;  
2. 镀白锌。

巨立 Joyin 杭州巨立电梯有限公司