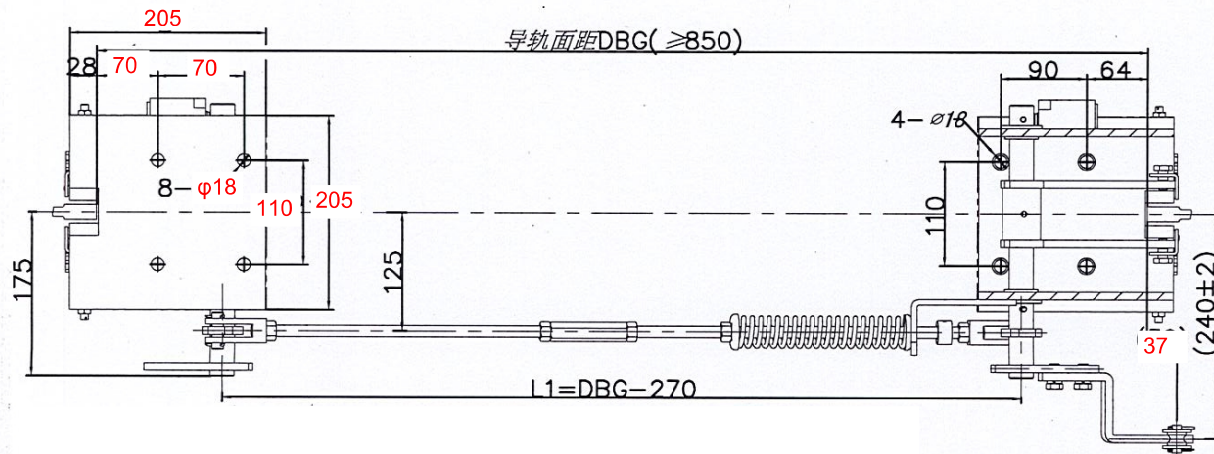
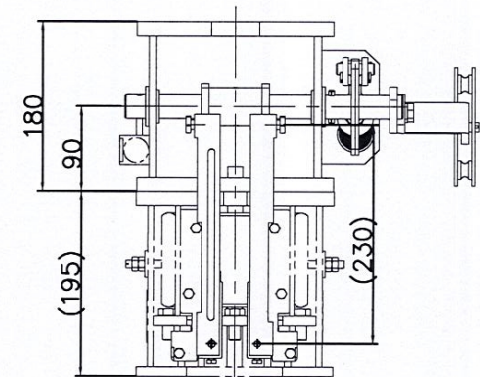
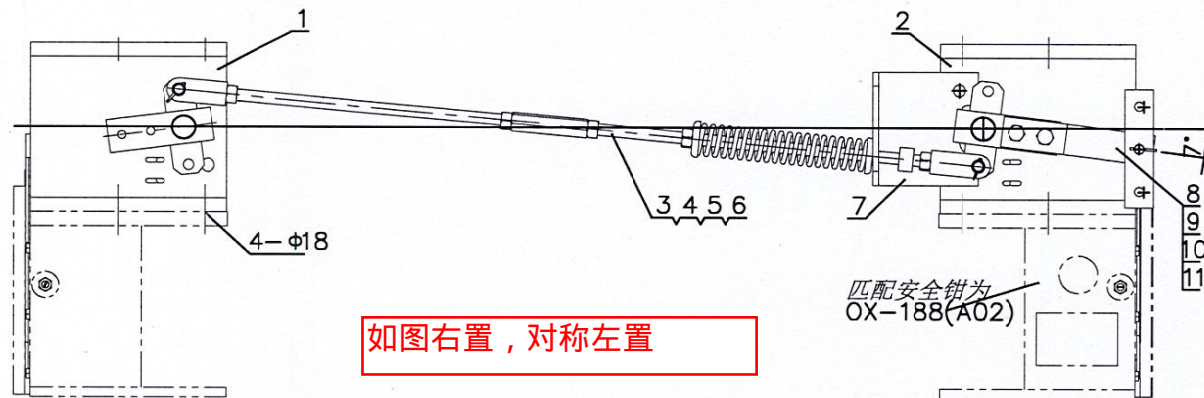


(100XZDS)10881

80001942 OX-188DT安全制动装置(提拉右置) P1-2  
提拉位置到导轨中心=240 DBG=见备注 本色RAL6005 中英文 美迪斯

尺寸	0.5-3	>3-6	>6-30	>30	短边尺寸	≤10	>10-50	>50-120	>120-400	>400
公差	±0.2	±0.5	±1.0	±2.0	角度公差	±1°	±30'	±20'	±10'	±5'



可对称装配

技术说明

1. 本装置按匹配OX-188(A02)安全钳要求确定, 选用时请注意匹配调整;
2. 本装置配安全开关为T1R236-11Z(自动复位), 如需要配发手动复位开关时需注明;
3. 本装置需将标准提拉杆需更换为OX188T下提拉机构中的专用提拉杆, 配发该装置时注意提供。

11	GB/T 5783-2008	M10×20	2		0.02	0.04	
10	GB/T 93	弹性垫圈10	2		2.16	4.32	
9	OX188T.4	钢丝绳连接件	1		0.25	0.25	
8	OX188BT-4	拉手杆	1	Q235A/8.0	0.43	0.43	
7	OX188DT-1	支架弯板	1	Q235A/6.0	0.80	0.8	
6	GB/T 6170-2000	角螺母M12	2		0.02	0.04	其一为右旋螺母
5	OX288T.3-1	左右旋螺母	1	六角型材(S=18)	0.10	0.1	
4	OX188DT.4	长拉杆组件	1		0.51	0.51	
3	OX188BT.3	长拉杆组件	1		0.90	0.9	
序号	代 号	名 称	数量	材料说明	重量	总重	备注

2	OX188DT.2	安全联动底座	1	
1	OX188DT.1	安全联动底座	1	
序号	代 号	名 称	数量	材料
标记	处数	分 区	文件更改	签 名 年月日
设 计			标准化	
校 对				
审 核				
工 艺			批 准	
			阶段标记	重量
				66.78 1:5
			版本:	

AOEPD  
NINGBC

OX-188DT(SDZY001)

通)用件登记

旧底图总号

底图总号

签 字

日 期

