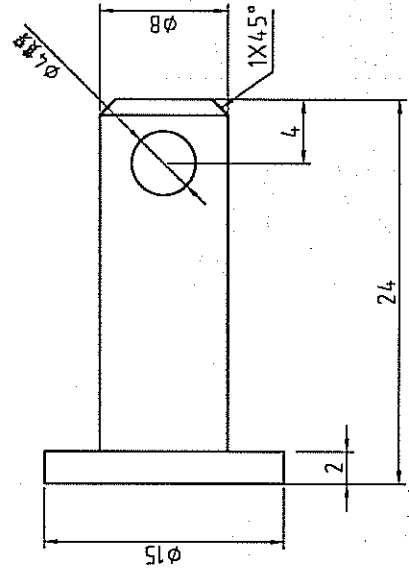
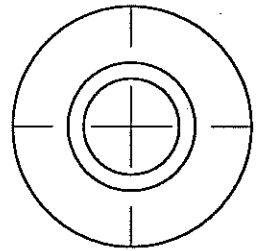


尺寸	0.5-6	>6-30	>30-120	>120-400	>400-1000	>1000-2000	>2000-4000	公差/偏差		公差/偏差		公差/偏差		公差/偏差		公差/偏差		公差/偏差		公差/偏差	
	±0.1	±0.2	±0.3	±0.5	±0.8	±1.2	±2	±0.2	±0.5	±1	±2	±0.2	±0.5	±1	±2	±0.2	±0.5	±1	±2	±0.2	±0.5

80001914 新提拉机构 (附图 L=827) 巨立电梯 P2



临时图

1	YHF33419P01	规格	16/Q235	重量	说明
序号	代号	材料			
D					
C					
B					
A					
版本	标记	通知号	姓名	日期	更改内容及原因
设计	李彬	20190305	20190305	比例 1:12	图幅 A3
校对	张良玉	20190305	20190305	共 1 页	第 1 页
标准化					
审核	谭志红				

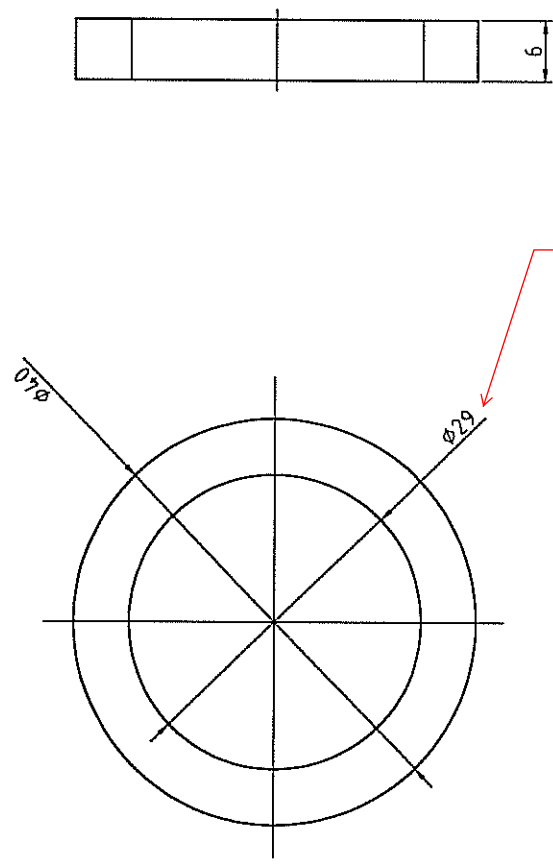
技术要求:
1. 涂漆、去毛刺;
2. 镀锌。

物料编码说明:
编码构成: 零件代码、设备号
编码示例: Y3341901.TEST2019003

巨立Joulin常州巨立电梯有限公司
圆柱销2 YHF33419P

尺寸	1		2		3		4		▽	5		6		7		8		
	0.5-6	>6-30	>30-120	>120-400	>400-1000	>1000-2000	>2000-4000	半径/高度尺寸		0.5-3	>3-6	>6-30	>30	长度尺寸	<10	>10-50	>50-120	>120-400
线性尺寸	±0.1	±0.2	±0.3	±0.5	±0.8	±1.2	±2	线性/角度公差	±0.2	±0.5	±1	±2	角度公差	±1°	±30'	±20'	±10'	±5'

80001914 新提拉机构 (附图 L=827) 巨立电梯 P4



联动圆管为27吋，尺寸更改为 28



1		YHF33420P01	f6.0/Q235		
序号	代号	材料	重量	说明	
D					
C					
B					
A					
版本		通知号	签名	日期	更改内容及原因
设计		李彬	20190305	比例 1:12	图幅 A3
校对		张良玉	20190305	共 1 页 第 1 页	
标准化					
审批		谭志红	20190305	定位环	YHF33420P

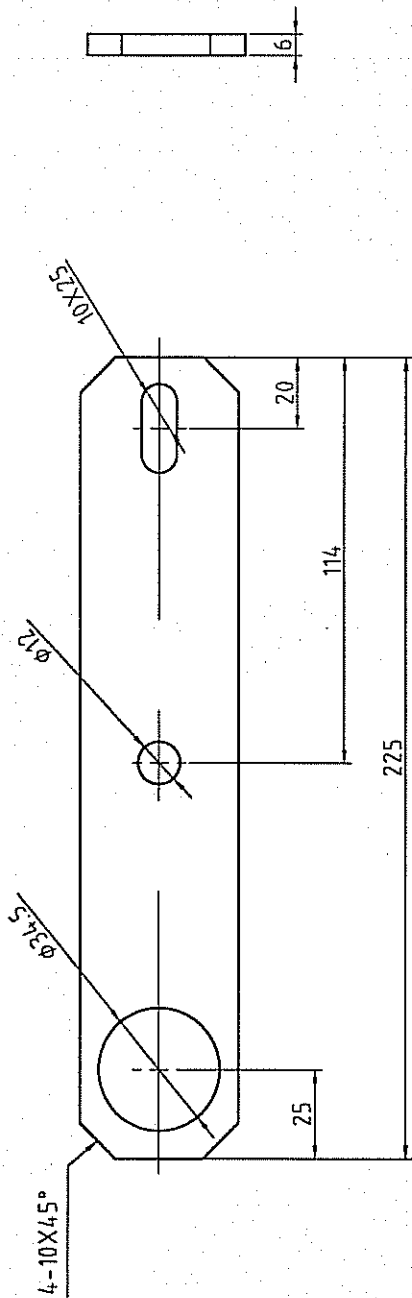
技术要求:
1. 聚钢, 去毛刺;
2. 镀锌白锌。

物料编号说明:
编码方法: 零件代码, 设备号
编码示例: Y3342001.TEST2019003

巨立 Joyin 常州巨立电梯有限公司

图号	1		2		3		4		5		6		7		8				
	线性尺寸	0.5-6	>6-30	>30-120	>120-400	>400-1000	>1000-2000	>2000-4000	半径/圆弧尺寸	0.5-3	>3-6	>6-30	>30	圆角尺寸	≤10	>10-50	>50-120	>120-400	>400
公差	线性公差	±0.1	±0.2	±0.3	±0.5	±0.8	±1.2	±2	角度/斜度公差	±0.2	±0.5	±1	±2	角度公差	±1°	±30'	±20'	±10'	±5'

80001914 新提拉机构 (附图 L=827) 巨立电梯 P6



临时图章

批注要求:
1. 防锈、去毛刺;
2. 镀锌

物料编码说明:
编码构成: 零件代码 设备号
编码示例: Y3342701.TEST2019003

序号	代号	材料	重量	说明
1	YHF3342701	t6.0/Q235		
D				
C				
B				
A				
版本	标记	通知号	签名	日期
设计	李彬	20190305	比例 1:12	图幅 A3
校对	张良玉	20190305	① 共 1 页	第 1 页
标准化				
审批	谭志红	20190305		
安全联动盖板				更改内容及其原因
				巨立Joylin杭州巨立电梯有限公司
				YHF33427

作业 2.63

Technical drawing of a mechanical part, showing three views: front view, top view, and isometric view.

Dimensions and features:

- Front View:
 - Overall height: 18.5
 - Top flange thickness: 5
 - Central hole diameter: $\phi 28.5^{+0.5}$
 - Top flange outer diameter: $\phi 74$
 - Bottom flange outer diameter: $\phi 70$
- Top View:
 - Outer diameter: $\phi 74$
 - Inner hole diameter: $\phi 28.5^{+0.5}$
- Isometric View:
 - Shows the 3D shape of the part.

Red box annotation: 联动圆管为27吋，尺寸更改为 27.5



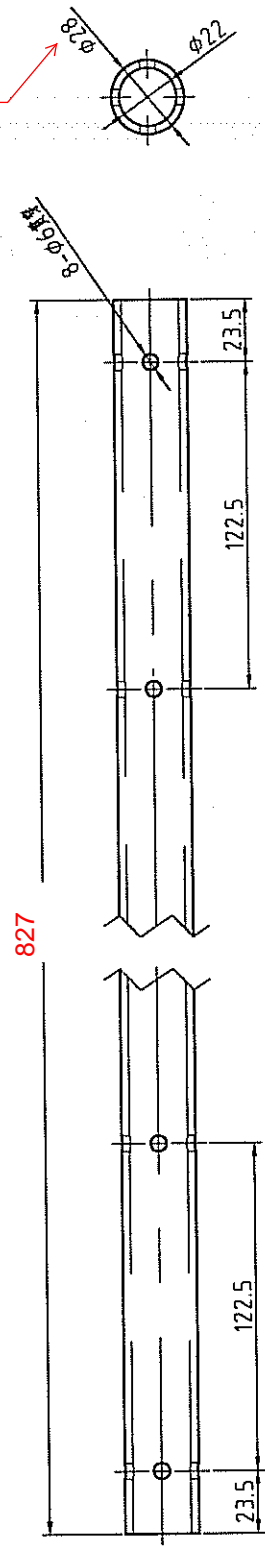
物料编码说明:
 编码构成: 零件代码.设备号
 编码示例: Y3341301.TEST2019003

80001914 新提拉机构 (附图 L=827) 巨立电梯 P8

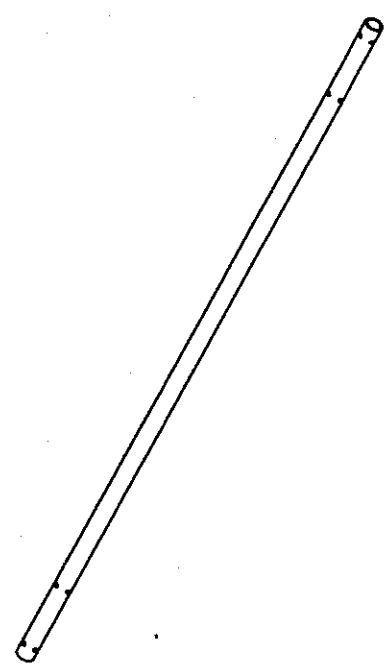
材料尺寸	1		2		3		4		5		6		7		8			
	0.5-6	>6-30	>30-120	>120-400	>400-1000	>1000-2000	>2000-4000	半径/厚度尺寸	0.5-3	>3-6	>6-30	>30	厚度尺寸	<10	>10-50	>50-120	>120-400	>400
材料公差	±0.1	±0.2	±0.3	±0.5	±0.8	±1.2	±2	角度/厚度公差	±0.2	±0.5	±1	±2	角度公差	±1°	±30'	±20'	±10'	±5'

80001914 新提拉机构 (附图 L=827) 巨立电梯 P9

可以按直径27制作



临时用图



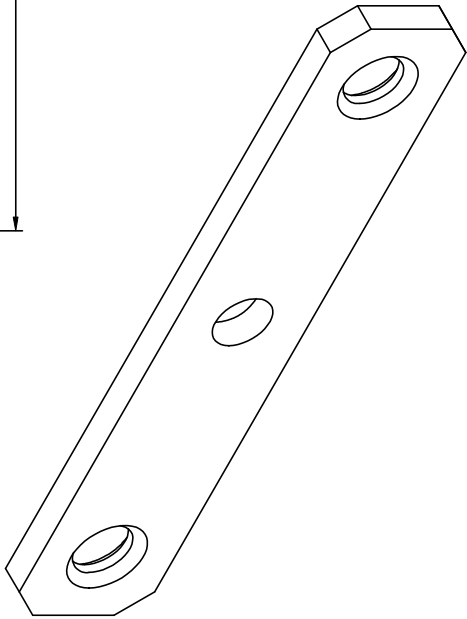
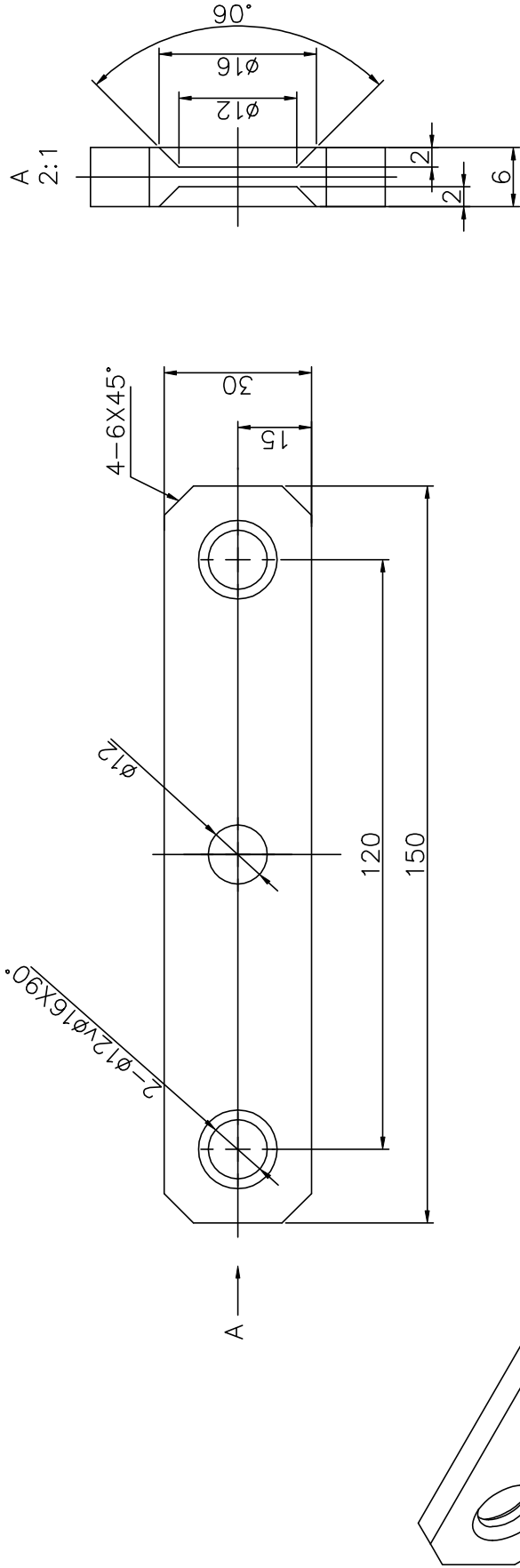
技术要求:
1. 防锈、去毛刺;
2. 镀白锌。

物料编码说明:
编码构成: 零件代码. 设备号
编码示例: Y334-1001.TEST2019003

1		YHF33410P01	规格: 28X3/0235		
序号	代号	材料	重量	说明	
D					
C					
B					
A					
版本	标记	通知号	签名	日期	更改内容及原因
设计	李彬	20190305	比例 1:12	图幅 A3	巨立苏州巨立电梯有限公司
校对	张良玉	20190305	共 1 页 第 1 页		
标准化					
审核	谭志红	20190305	联动杆		YHF33410P

1		2		3		4		5		6		7		8	
图例	线性尺寸	0.5-6	>6-30	>30-120	>120-400	>400-1000	>1000-2000	>2000-4000	公差/ 角度/ 倒圆/ 倒角	0.5-6	>6-30	>30-120	>120-400	>400-1000	>1000-2000
	线性公差	±0.1	±0.2	±0.3	±0.5	±0.8	±1.2	±2	角度公差	±0.2	±0.5	±1	±2	±1°	±1°

80001914 新提拉机构（附图 L=827）巨立电梯 P10



1	YHF33418P01	t6/Q235							
序号	代号	材料	重量	说明					
D									
C									
B									
A									
版本		标记	通知号	签名	日期	更改内容及原因			
设计		李彬	20190305	比例 1:12	图幅 A3	巨立电梯有限公司			
校对		张良玉	20190305	共 1 页	第 1 页				
标准		谭志红	20190305	共 1 页	第 1 页				
审核		谭志红	20190305	共 1 页	第 1 页	YHF33418P			

物料编码说明:
编码构成: 零件代码. 设备号
编码示例: Y3341801.TEST2019003

技术要求:
1. 除锈、去毛刺
2. 镀锌。