

-POS	名称	DEF	图号	品/牌	材料	重量	涂装	备注	-POS	G01
-01	摇臂组件	DWG	OX210BZ101	G02					-01	2
-02	圆柱销		GB/T 879.2 6x50					与开关组件打包	-02	5
-03	内六角圆柱头紧定螺钉		GB/T 79 M6x12					与开关组件打包	-03	2
-04	开关杆	DWG	OX210AT-2					借用件,与开关组件打包	-04	1
-05	安全联动装置(开关组件)	DWG	OX210BZ190	G90				按清单,见本图	-05	1
-06	扭簧	DWG	OX210AT-3	G02				借用件,左扭簧	-06	1
-07	轴套	DWG	OX210BZ111	G01				与开关组件打包	-07	4
-08	扭簧	DWG	OX210AT-3	G01				借用件,右扭簧	-08	1
-09	六角螺栓		GB/T 5783 M8x45-A4B					与开关组件打包	-09	2
-10	六角螺母		GB/T 6172.1 M8-A4B					与开关组件打包	-10	4
-11	连接圆管	DWG	OX210BZ191	G99					-11	1

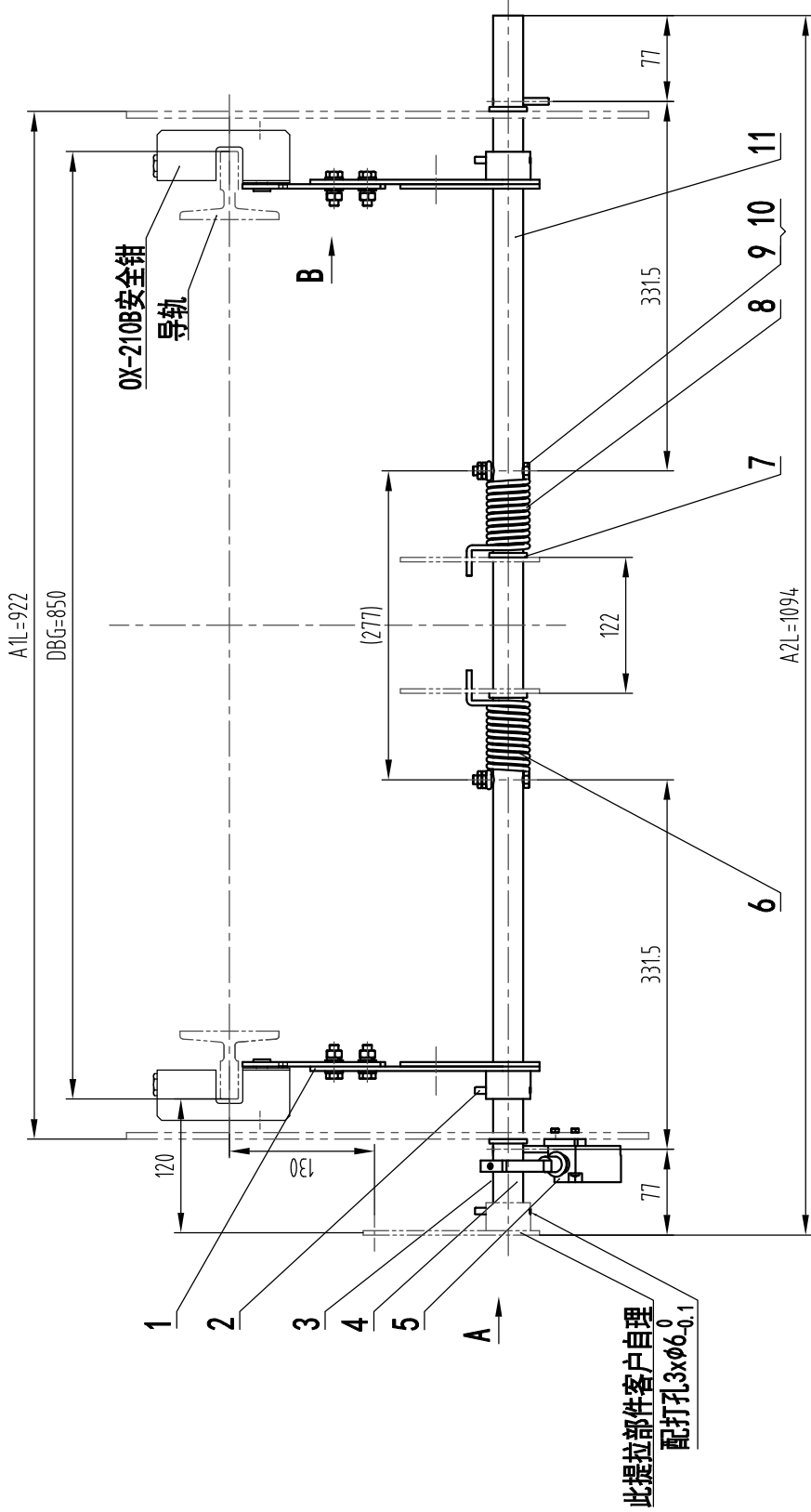
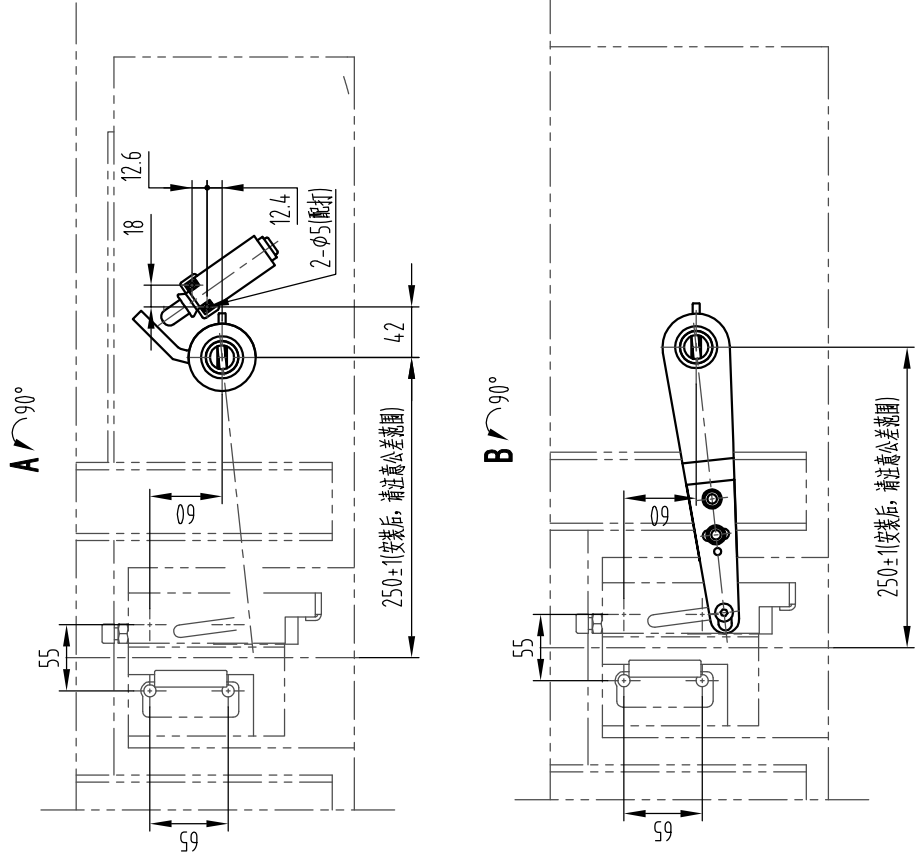
80001893 OX-210BZ安全联动机构 DBG=850 中英文 宁波弘威 P1-10

OX210BZ190G90 安全联动装置(开关组件) 清单

参数表

UKS开关	1件
垫板 OX210BZ113G01	1件
十字槽小头螺钉 GB/T 823 M4X40-A4B	2件
六角法兰面螺母 M4-A4B	2件
提拉铁板 OX210BZ1.2-4	1件
六角螺栓 GB/T 5783 M12x30-A4B	1件
六角螺母 GB/T 6172.1 M12-A4B	2件

参数名	中文描述
DBG	导轨导向间距



技术要求

- 1 本安全联动装置为宁波弘威设计, 相关结构或参数变动需双方确认;
- 2 本安全联动装置配合使用安全钳为OX-210B;
- 3 本安全联动装置不包含安全钳;
- 4 预紧力建议为150N~200N;
- 5 提拉扭簧需保持同步提拉, 安装时先安装一侧扭簧, 再同步另一侧扭簧位置后, 打孔安装圆扭销;

- 6 开关安装孔为配打, 需保证安全钳动作时有有效敲击开关, 开关动作后, 不得再次敲击开关;
- 7 安装后, 需保证扭簧松紧能够完全到位, 提拉过程中扭簧无外侧过紧, 不允许超过安全钳滑动钳块工作面。

尺寸表

OX210BZ100__	A1L	A2L
G01	DBG+72	DBG+244

\	G90	安全联动装置
70N≤DBG≤1800	G01	安全联动装置
DBG	G00	名称

NINGBO AODEPU ELEVATOR COMPONENTS CO.,LTD.	
宁波奥德普电梯部件有限公司	

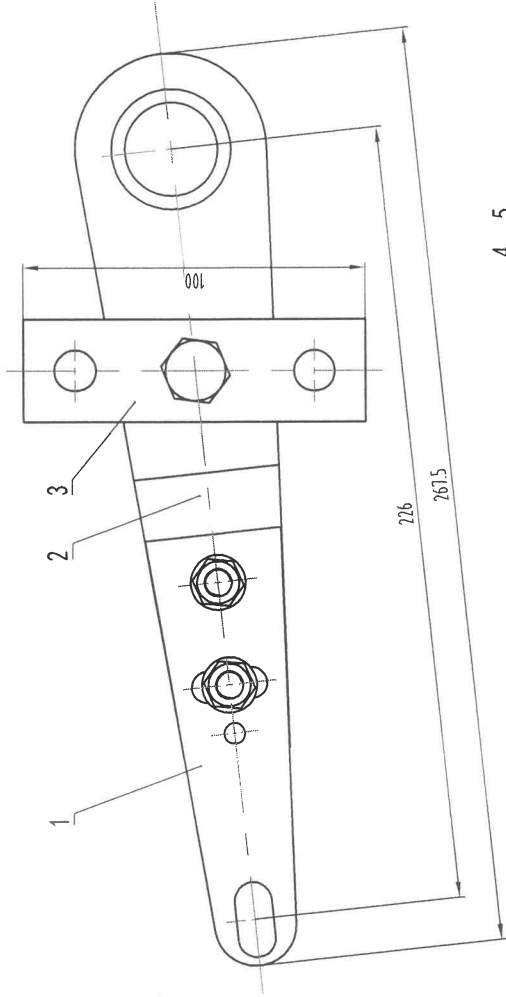
安全联动装置

阶段	标记	重量	比例
			1:6
共 1 张	第 1 页		

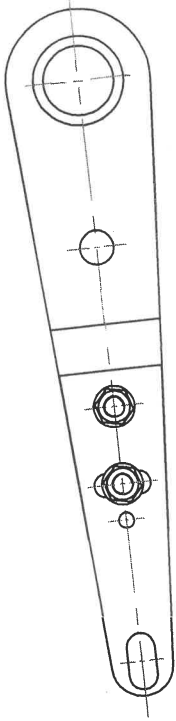
TST-OX210BZ190

80001893 OX-210BZ安全联动机构 DBG=850 中英文 宁波弘威 P2-10

-POS	名称	DEF	图号	品牌	规格	材料	重量	安装	备注	-POS	G01	G02
-01	摇臂A	DWG	OX210BZ102	G01						-01	1	1
-02	摇臂衬套	DWG	OX210BZ103	G01						-02	1	1
-03	摇臂衬套	DWG	OX210BZ112-4						摇臂衬套	-03	1	
-04	六角螺母		GB/T 5183 M12x30-A4B							-04	1	
-05	六角螺母		GB/T 6172.1 M12-A4B							-05	2	
-06	六角螺母		GB/T 5183 M8x25-A4B							-06	2	2
-07	平垫圈		GB/T 9718-A4B							-07	4	4
-08	弹垫圈		GB/T 938-A4B							-08	2	2
-09	六角螺母		GB/T 6170 M8-A4B							-09	2	2

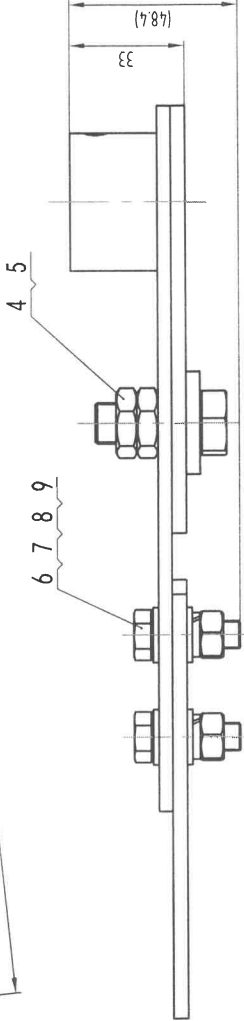


G02 (示意图)



技术要求

- 1 标件需安装, 无错拧紧, 不脱出即可;
- 2 表面不得有划伤、裂纹、变形、锈蚀。



G01

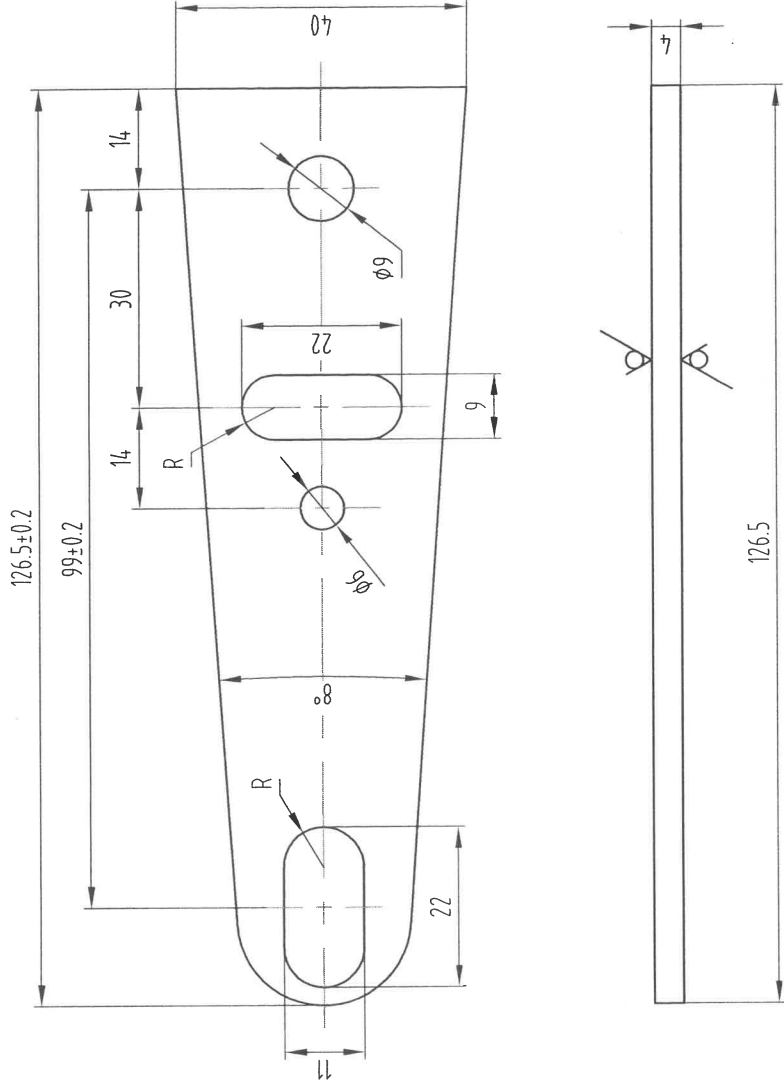
G02	摇臂衬套
G01	摇臂衬套
G00	名称

ADEPU® 宁波奥德普电梯部件有限公司
NINGBO ADEPU ELEVATOR COMPONENTS CO., LTD.

摇臂组件


阶段	标记	重量	比例
			1:1.5
共 1 张	第 1 页		

OX210BZ101



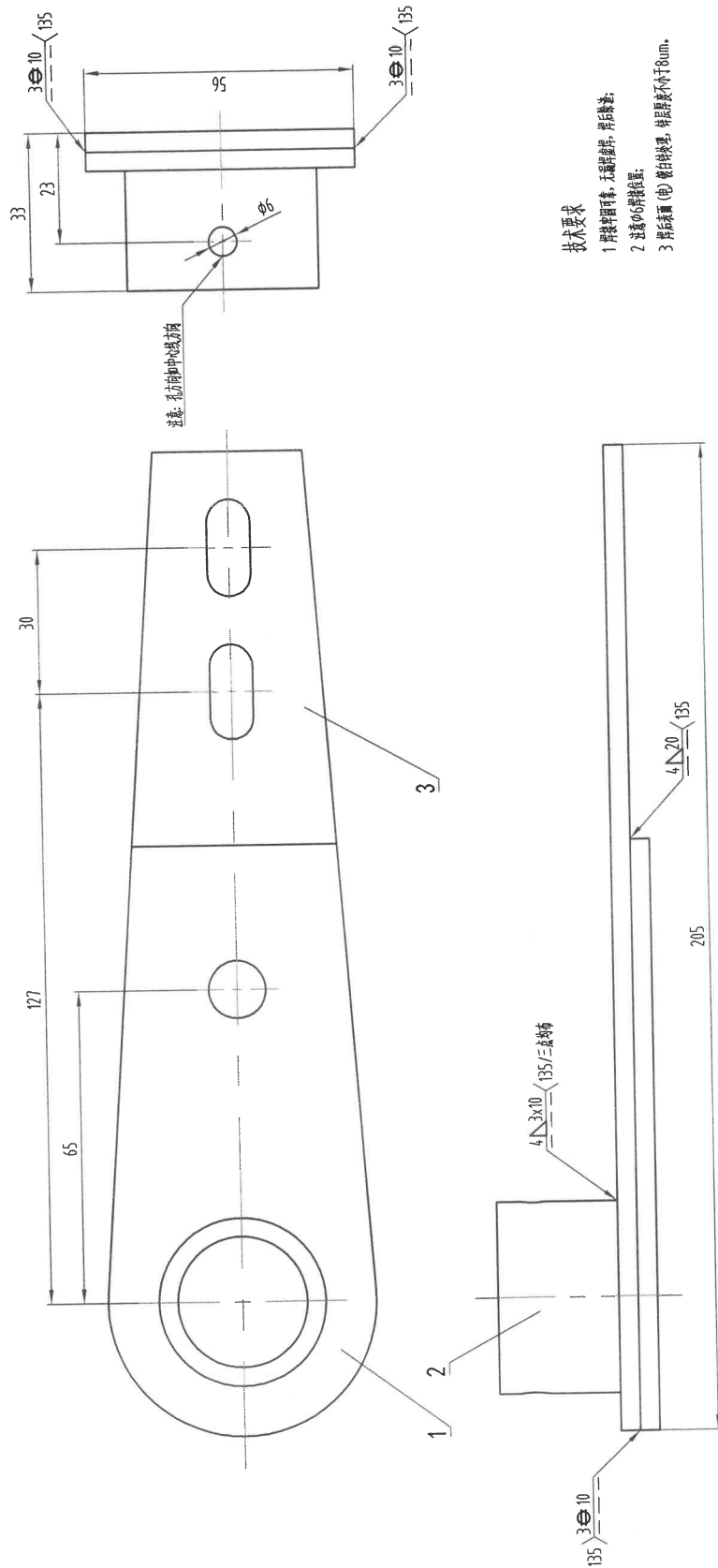
技术要求
1 去锐角毛刺, 表面平整。
2 表面(电)镀锌处理, 镀层厚度不小于8um。

G01	摇臂A
G00	名称

				 宁波奥德普电梯部件有限公司 NINGBO AODEPU ELEVATOR COMPONENTS CO., LTD.					
标 记	处 数	分 区	更改文件号	签 名	年、月、日	4 GB/T 709		摇臂 A	
						钢板 Q235A GB/T 700			
						阶 段	标 记	重 量	比 例
设 计									
审 核								1:1	
工 艺								共 1 张	第 1 页
						OX210BZ102			

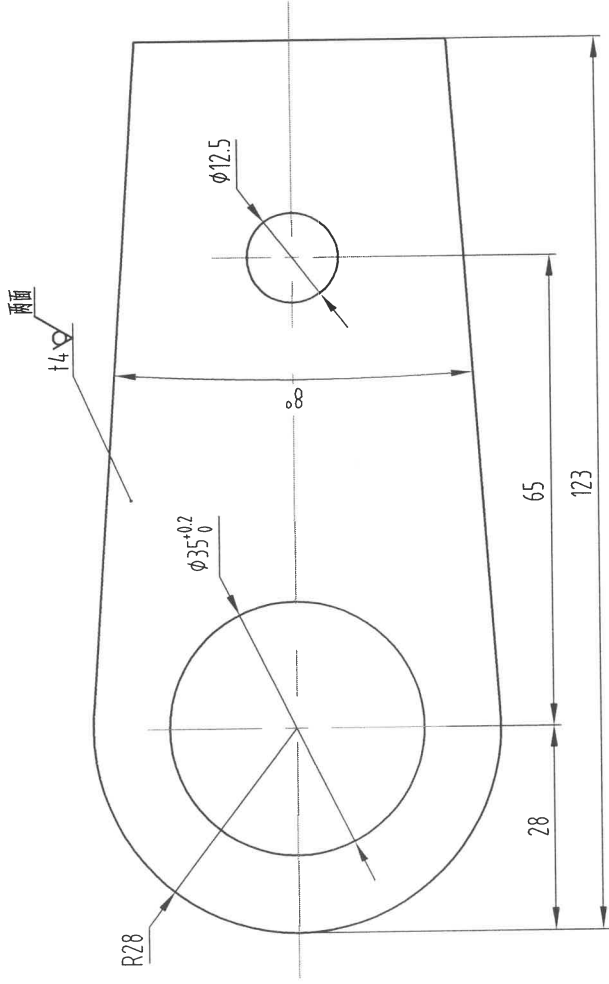
-POS	名称	DEF	图号	品/牌	L号	材料	重量	备注	-POS	G01
-01	摇臂B	DWG	OX210BZ104	G01					-01	1
-02	摇臂轴套	DWG	OX210BZ105	G01					-02	1
-03	摇臂C	DWG	OX210BZ106	G01					-03	1

80001893 OX-210BZ安全联动机构 DBG=850 中英文 宁波弘威 P4-10



G01	摇臂轴套
G00	名称

NINGBO AODEPU ELEVATOR COMPONENTS CO., LTD.				宁波奥德普电梯部件有限公司			
摇臂焊接				OX210BZ103			
阶段		标记		重量		比例	
1:1		1:1		1:1		1:1	
共 1 张		第 1 页		共 1 张		第 1 页	
标记		更改内容		签名		日期	
设计		标准化		批准		工艺	
审核		批准		批准		批准	

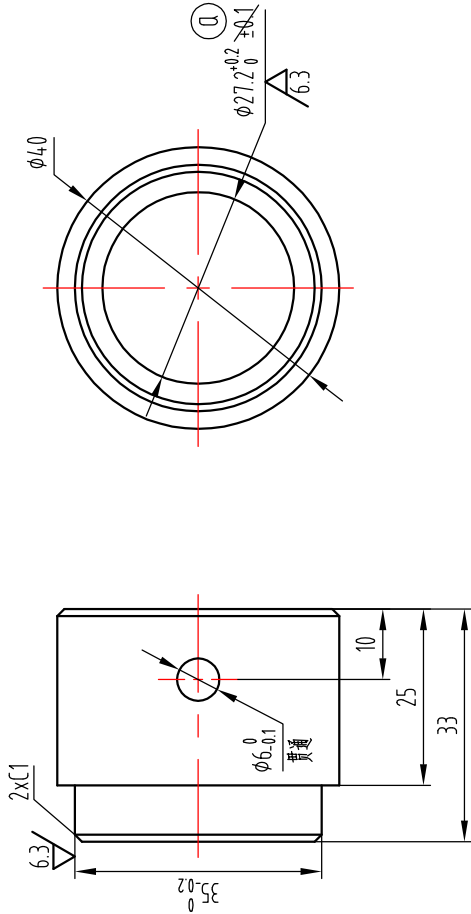


技术要求
去锐角毛刺。

摇臂B		G01									
名称		G00									
A●EPU® 宁波奥德普电梯部件有限公司 NINGBO AODEPU ELEVATOR COMPONENTS CO., LTD.											
		摇臂B									
标记	处数	分区	更改文件号	签名	年、月、日	钢板 — 4 GB/T 709 Q235A GB/T 700		阶段	标 记	重 量	比 例
设计											1:1
审核											
工艺				批准		共 1 张		第 1 页		OX210BZ104	


80001893 OX-210BZ安全联动机构 DBG=850 中英文 宁波弘威 P6

共 12.5 /



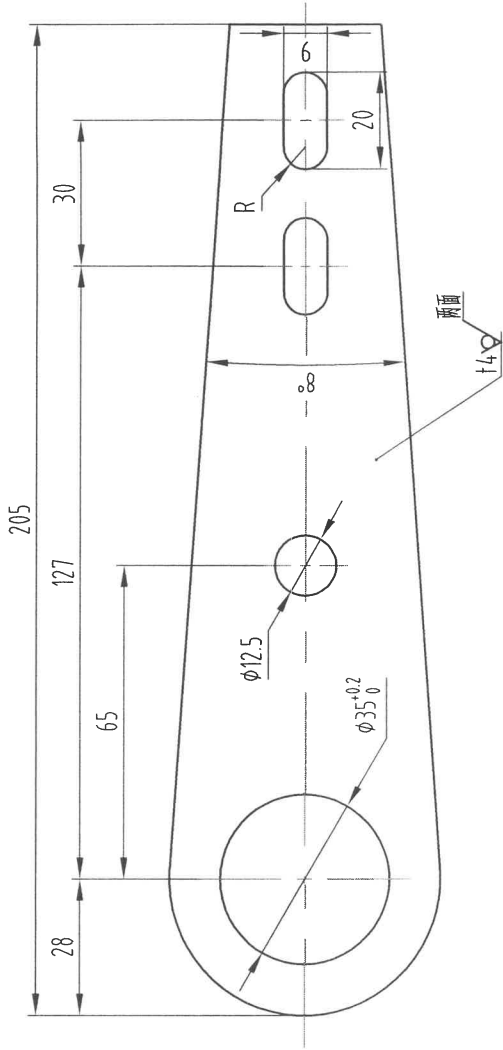
技术要求
去锐角毛刺。

G01	安装轴套
G00	名称

												宁波奥德普电梯部件有限公司 NINGBO AODEPU ELEVATOR COMPONENTS CO., LTD.			
												轴套 Q235A-40x6.5 GB/T 8162-2008		安装轴套	


80001893 OX-210BZ安全联动机构 DBG=850 中英文 宁波弘威 P7-10

其余
12.5



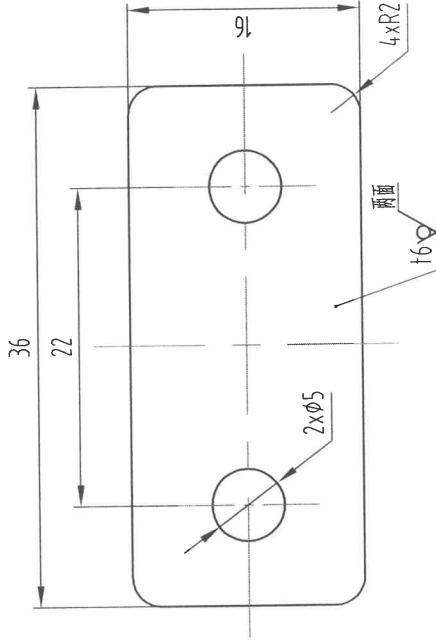
技术要求
去锐角毛刺。

G01	摇臂C
G00	名称

				 宁波奥德普电梯部件有限公司 NINGBO AODEPU ELEVATOR COMPONENTS CO., LTD.						
标记	处数	分区	更改文件号	签名	年、月、日	钢板 — 4 GB/T 709 Q235A GB/T 700		摇臂C		
						阶段	标记		重量	比例
设计										
审核							1:1.5	OX210BZ106		
工艺										
						共 1 张	第 1 页			

80001893 OX-210BZ安全联动机构 DBG=850 中英文 宁波弘威 P8-10


其余
12.5



技术要求

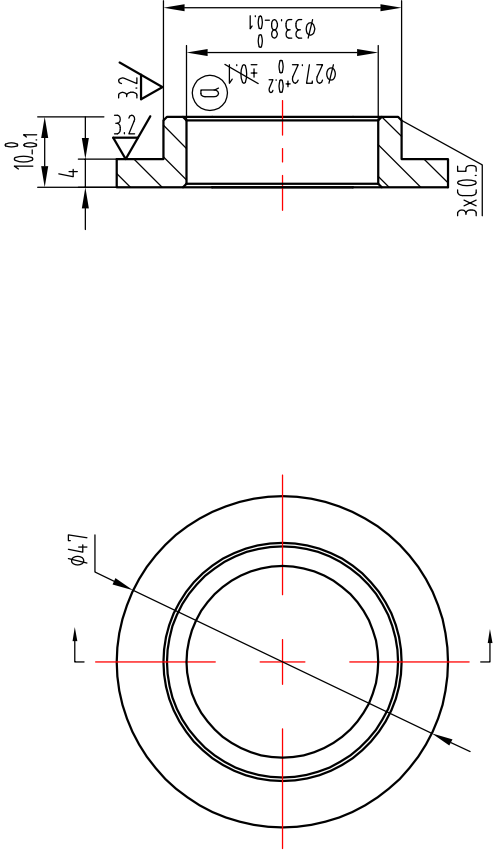
- 1 去锐角毛刺，表面平整。
- 2 表面（电）镀锌处理，锌层厚度不小于8um。

G01	垫板
G00	名称

				 宁波奥德普电梯部件有限公司 NINGBO AODEPU ELEVATOR COMPONENTS CO., LTD.				
				钢板 — 6 GB/T 709 Q235A GB/T 700				
标记	处数	分区	更改文件号	签名	年、月、日	阶段		比例
						标	记	
设计						标准	化	2:1
审核								共 1 张
工艺				批准				第 1 页
				OX210BZ113				

80001893 OX-210BZ安全联动机构 DBG=850 中英文 宁波弘威 P9

共 6.3 /



技术要求

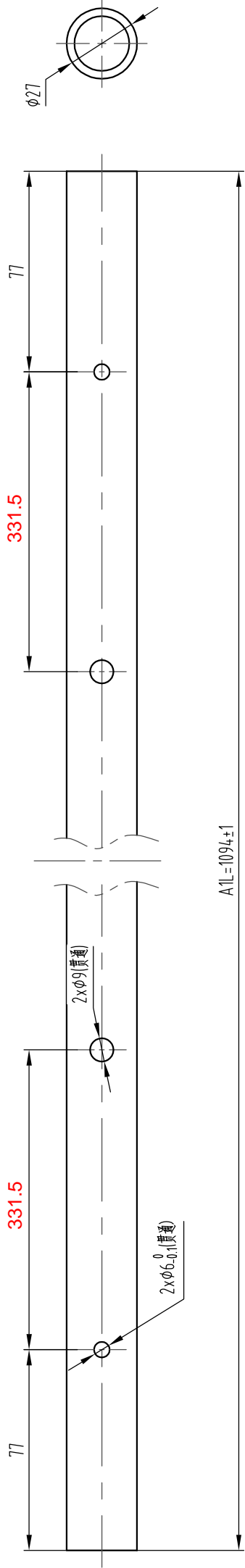
- 1 去锐角毛刺。
- 2 表面不得有裂纹、缺口、飞边等缺陷。

G01	轴套
G00	名称

<div><div><div></div><div></div></div><div>®</div><div>宁波奥德普电梯部件有限公司</div><div>NINGBO AODEPU ELEVATOR COMPONENTS CO., LTD.</div></div>																
①	标记	1 处	分区	更改文件号	签名	年、月、日	尼龙PA6									
							阶段	标 记	重 量	比 例						
										1:1						
								OX210BZ111								

80001893 OX-210BZ安全联动机构 DBG=850 中英文 宁波弘威 p10-10

其余12.5°



尺寸表

OX210BZ191_	A1L
G99	DBG+244

技术要求
1 去锐角毛刺。

700≤DBG≤1800	G99	连接圆管
DBG	G00	名称

AODEPU® 宁波奥德普电梯部件有限公司 NINGBO AODEPU ELEVATOR COMPONENTS CO., L.TD.		镀锌无缝钢管 Q235A φ27x3.5		连接圆管	
标记	处数	更改内容	签名	日期	
设计		标准化			
审核					
工艺		批准			
共 1 张		第 1 页	OX210BZ191		