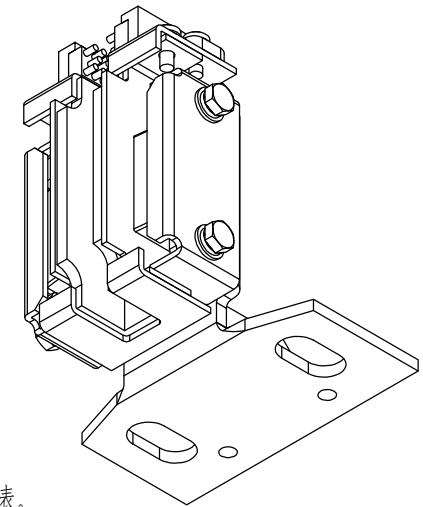
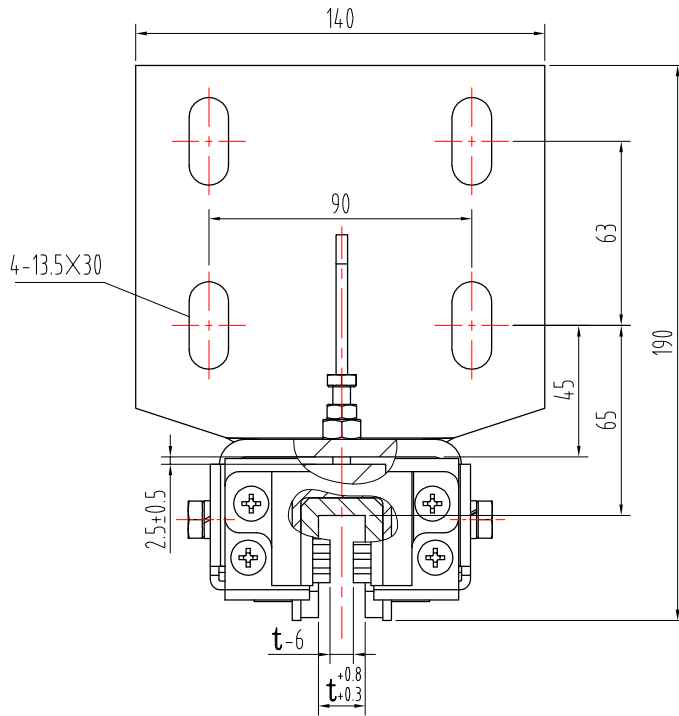
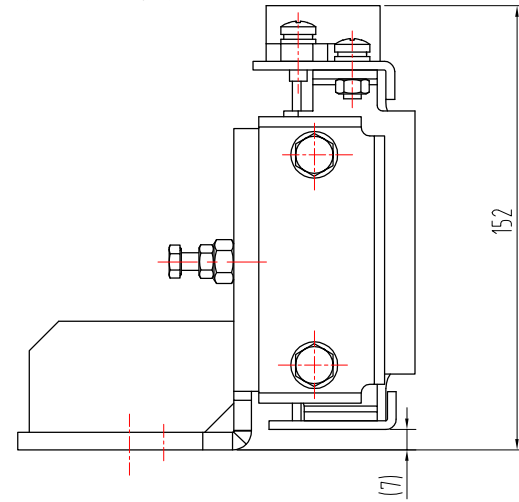
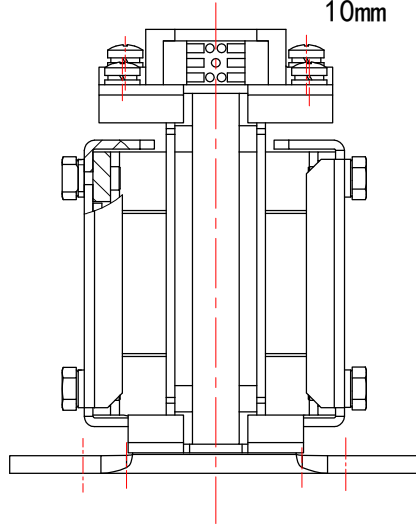


图号
DWGNO



λ620-X0

80001806 0X-029Y导靴（安装孔按0X-129）P1-2
10mm 灰色RAL7037 中英文 广东亚太西奥



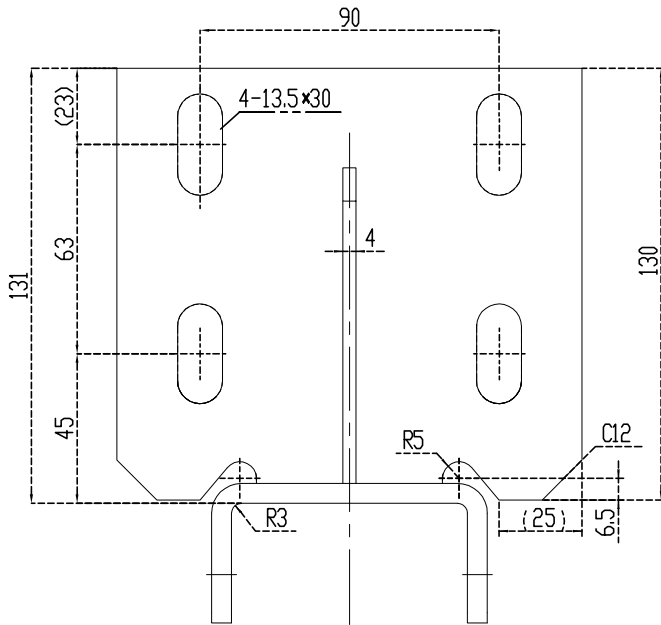
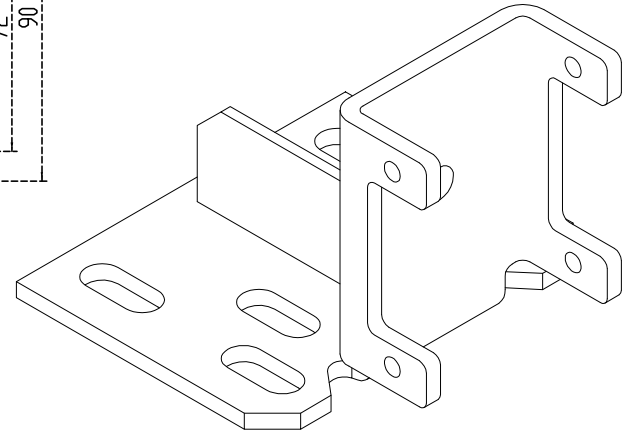
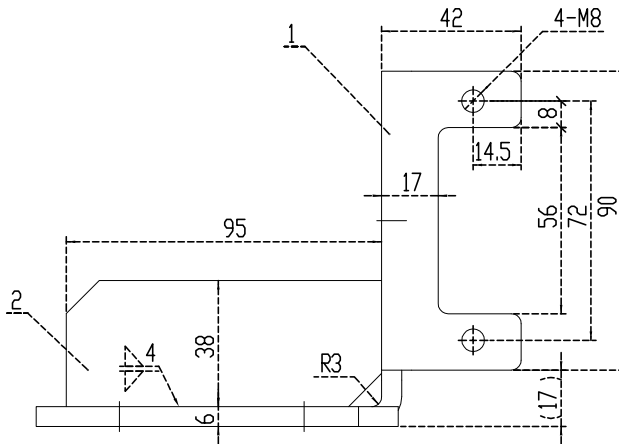
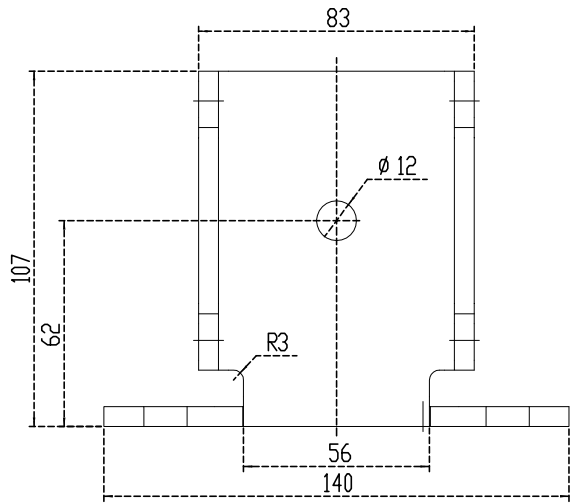
技术要求:

- 1、本件适用于额定速度1.75m/s;
- 2、本件在装配时需注意件2装配后稳定牢固,件11(15)装配后无松动;
- 3、图中导靴槽口间距t及未注尺寸A见参数明细表。

常用					宁波奥德普电梯部件有限公司						
保留	核准 APPROVED	日期 DATE	2017.07.11	重量 WEIGHT	比例 SCALE	名称 TITLE	导靴		图号 DWGNO	OX-029Y	版本 00
		制图 DRAWN	周正 07.11		1:2.5						
		设计 DESIGNED	舒佳乐 07.11								
一次		审核 CHECKED		共 2 张 第 2 张							

OX029.1(A03)

线性尺寸	0.5-6	>6-30	>30-120	>120-400	>400-1000	>1000-2000	>2000-4000	半径/高度尺寸	0.5-3	>3-6	>6-30	>30	短边尺寸	≤10	>10-50	>50-120	>120-400	>400
线性公差	±0.1	±0.2	±0.3	±0.5	±0.8	±1.2	±2.0	倒圆/倒角公差	±0.2	±0.5	±1.0	±2.0	角度公差	±1°	±30'	±20'	±10'	±5'



技术说明

- 1、本件采用电焊连接，焊接时注意要求；
- 2、焊接好后表面喷漆，颜色按公司标准（特殊要求按生产指令）。

80001806 OX-029导靴（安装孔按OX-129）P2-2
10mm 灰色RAL7037 中英文 广东亚太西奥

2	OX029.1-3(A03)	加强板	1	Q235A/4.0	0.11	0.11	
1	OX029.1-1	导靴架底板	1	Q235A/6.0	1.10	1.1	
序号	代 号	名 称	数量	材料说明	重量	总重	备注
标记	处数	分 区	文件更改号	签 名	年月日	焊接件	
设计			标准化				
校 对						阶段标记	重量
审 核							比例
工 艺			批 准			1.21	2:3
				物料编码：		OX029.1(A03)	

借(通)用件登记

旧底图总号

底图总号

签 字

日 期