

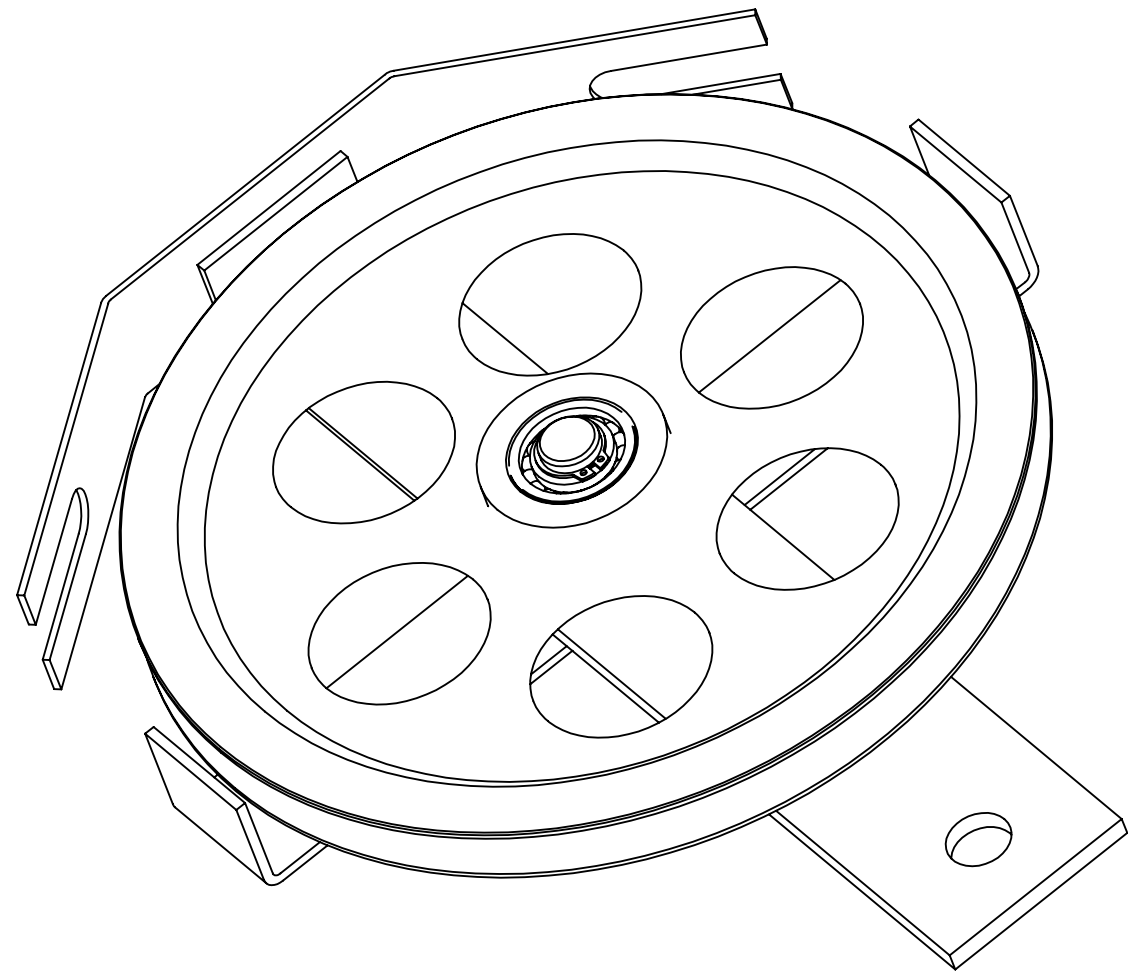
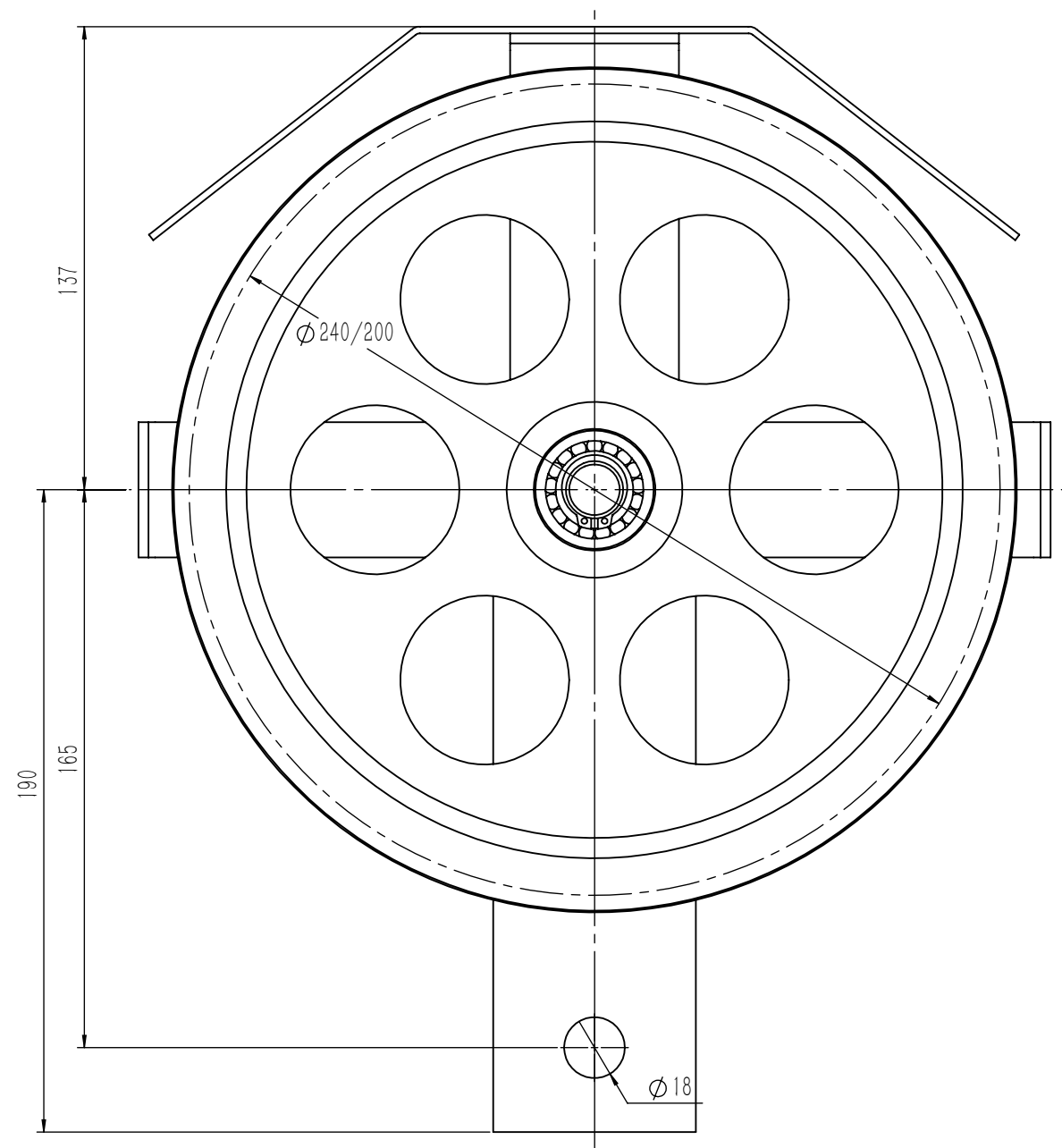
80001768 OX300.3绳轮组件
240-6.3 重晶石18KG 灰色RAL7037 中英文 杭州西奥 P1-2

绳轮组件+配重块
连接螺栓需要配好

0X300.3(s)

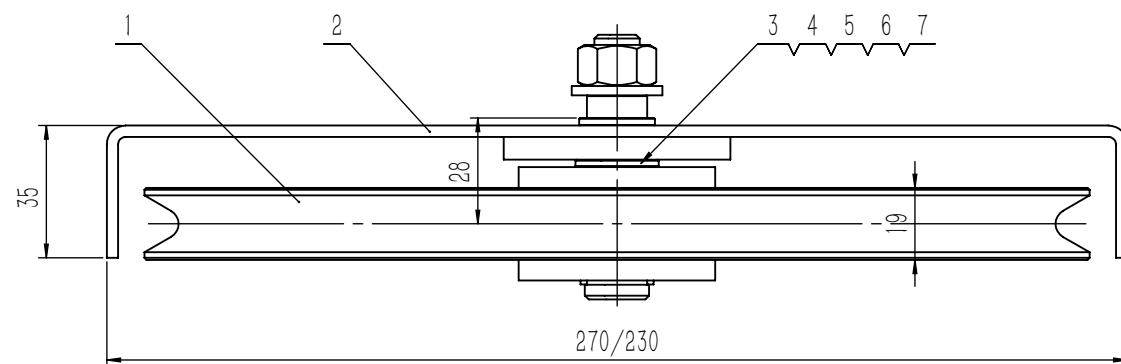
80001768 OX300.3绳轮组件
240-6.3 重晶石18KG 灰色RAL7037 中英文 杭州西奥 P2-2

基本尺寸	0~6	6~30	30~120	120~400	400~1000	1000~2000	2000~4000
公 差	0.1	0.2	0.3	0.5	0.8	1.2	2.0



技术说明

1. 匹配客	2. 使用重	3. 灵活槽
本件限 用户要 求	图按双 轴确定 后	装可靠 且
绳器 确定	轴承 还	绳轮 罩
节号 定	轴形 需	绳轮 需
径需 确定	承形 绘	轮动 灵
需根 根据	还根 据	转绳 轮
匹根 根据	绘形 制	



7	GB/T 894.1—1986	轴用挡圈17	1		0.91	0.91	
6	GB/T 6170—2000	六角螺母M12	1		0.02	0.02	
5	GB/T 97.1—1985	平垫圈12	1		0.01	0.01	
4	OX300.3—3	衬套	1	20#/ Φ 20	0.01	0.01	
3	OX300.3—1(S)	绳轮主轴(双)	1	20#/ Φ 22	0.10	0.1	
2	OX300.3.2	护罩组件	1		1.23	1.23	
1	OX300.3.1(S)	绳轮(双轴承)	1		2.93	2.93	可根据需求选用
序号	代 号	名 称	数量	材料说明	重量	总重	备注

						宁波奥德普电梯部件有限公司					
									绳轮组件		
标记	处数	分 区	文件更改号	签 名	年、月、日						
设 计			标准化			阶段标记	重量	比例	0X300.3(S)		
校 对											
审 核							4. 29	1: 2			
工 艺			批 准			共 1 张 第 1 张					