

需要这个部件，
卡簧需要配好

5A 9 H

一水在國

件号:

PGEL6H022001/YF0405

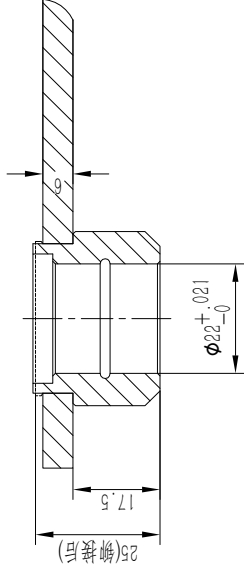
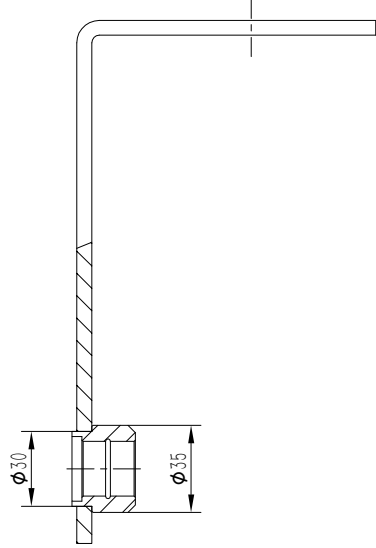
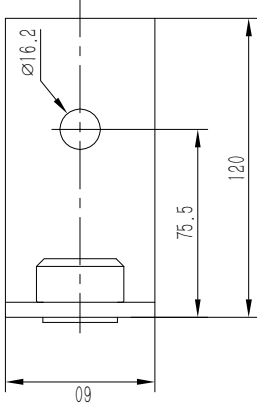
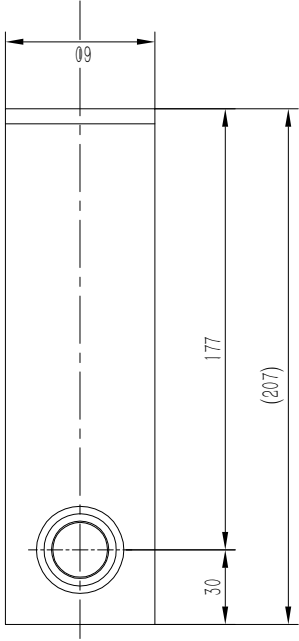
供应商: 奥煜热 (两位OX-300使用).

[illegible]

80001692 OX300.1底板组件&OX300.2摇杆组件组合件

本色RAL6005 歌拉瑞 P2-3

基本尺寸	0~6	6~30	30~120	120~400	400~1000	1000~2000	2000~4000
公差	0.1	0.2	0.3	0.5	0.8	1.2	2.0



2	OX300.2-2	摇杆轴套	1	20# / Ø35	0.09	0.09	
1	OX300.2-1	摇杆板件	1	Q235A / 6.0	1.27	1.27	
序号	代号	名称	数量	材料说明	重量	总重	备注
							宁波奥德普电梯部件有限公司
标记	处数	分区	文件更改号	签名	年、月、日		
设计			标准化				
校对							
审核							
工艺			批准				
				阶段标记	重量	比例	
					1.36	1:2	
				共 1 张	第 1 张		
				OX300.2(240-90)			

制图/审核/登记
旧底图/型号
底图/型号
签字
日期

