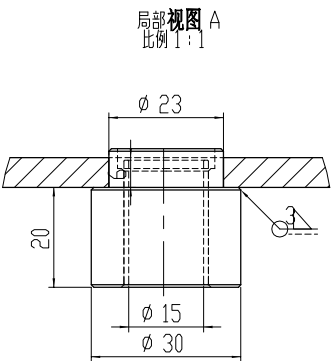
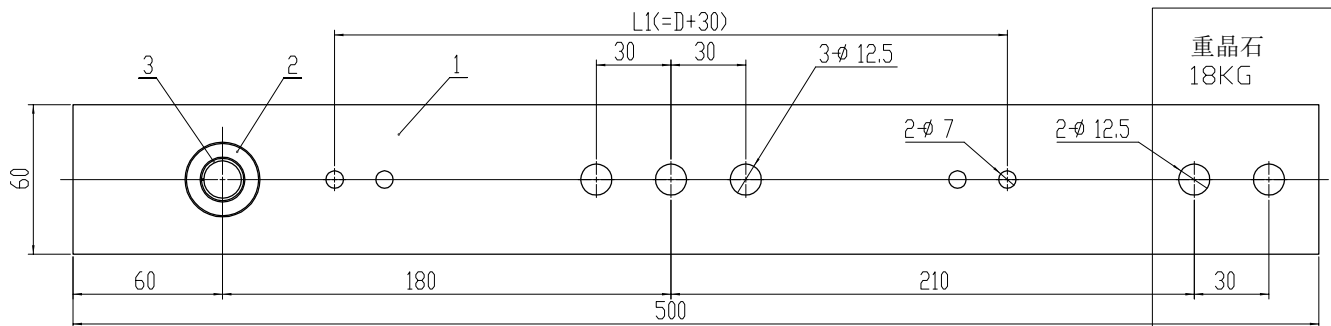
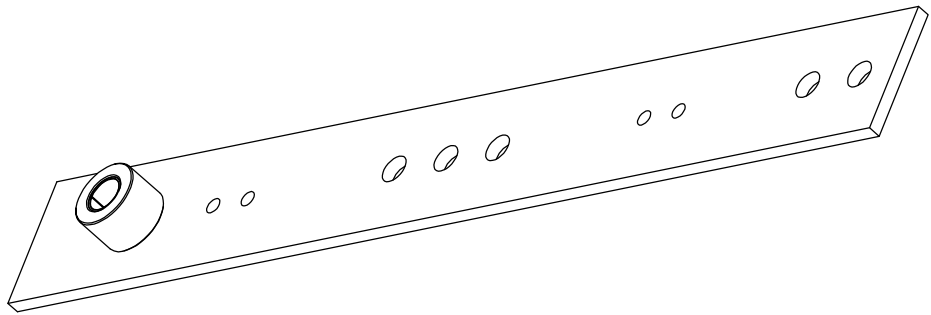
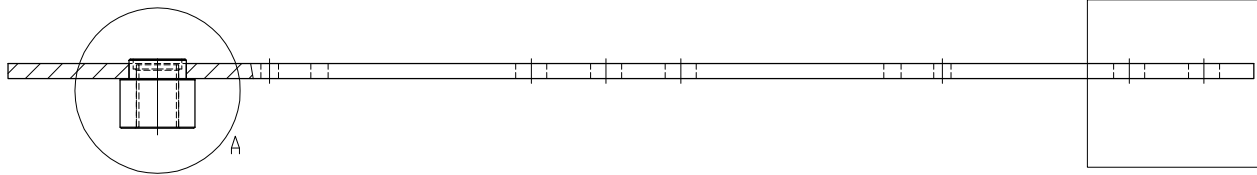


80001622 配件摆杆0X-200 配重重晶石18KG 灰色RAL7037 杭州西奥

基本尺寸	0~6	6~30	30~120	120~400	400~1000	1000~2000	2000~4000
公差	0.1	0.2	0.3	0.5	0.8	1.2	2.0



绳轮节径D	L1
200	230
240	270



## 技术说明

1. 件1与件2采用电焊连接, 焊接时注意装配到位, 无偏斜现象;  
2. 焊接后注意焊接变形, 必要时需对轴套内孔进行扩孔处理, 再进行轴承装配, 且要求轴承无窜动及转动现象;  
3. 表面喷涂油漆, 颜色按公司标准, 特殊按指令要求。

借(通)用件登记

旧总图号

底图总号

字 登

100

3	RU1/1517	直套轴承1517	1		0.01	0.01	
2	□X200.2.1-2	轴套	1	45#钢	0.08	0.08	
1	□X200.2.1-1	摇杆杆件	1	Q235A/6.0	1.35	1.35	
序号	代 号	名 称	数量	材料说明	重量	总重	备注

												宁波奥德普电梯部件有限公司	
												摇杆焊件	
标记	处数	分 区	文件更改号	签 名	年、月、日							摇杆焊件	
设 计			标准										
校 对						阶段标记				重量	比例		
审 核													1.44
工 艺			批 准			共 张						第 张	
												□X200.2.1	