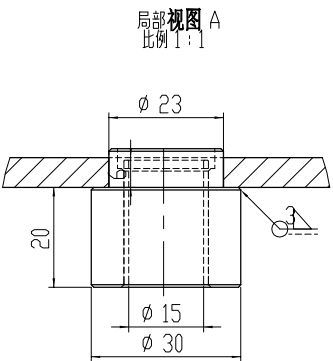
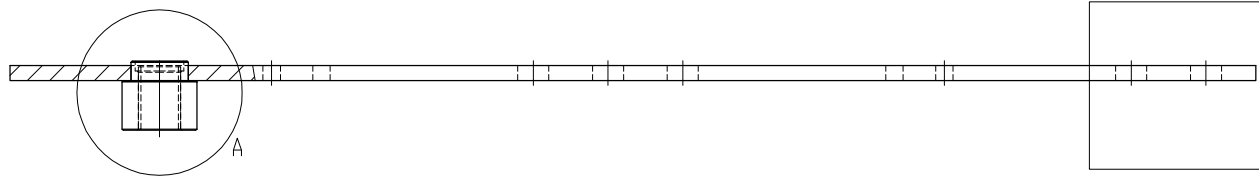
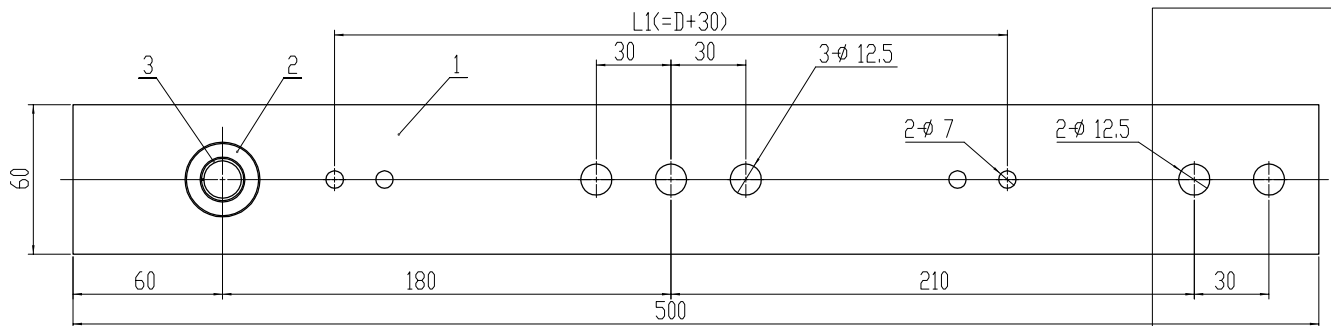
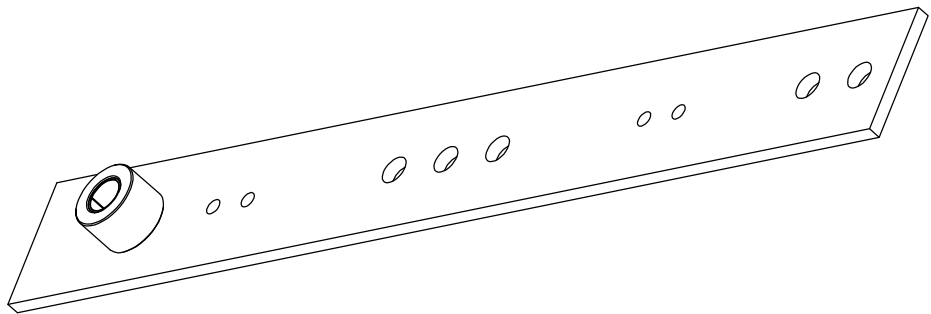


80001622 配件摆杆0X-200 配重重晶石16KG 灰色RAL7037 杭州西奥

基本尺寸	0~6	6~30	30~120	120~400	400~1000	1000~2000	2000~4000
公差	0.1	0.2	0.3	0.5	0.8	1.2	2.0



绳轮节径D	L1
200	230
240	270



技术说明

1. 件1与件2采用电焊连接, 焊接时注意装配到位, 无偏斜现象;
2. 焊接后注意焊接变形, 必要时需对套内孔进行扩孔处理, 再进行轴承装配, 且要求轴承无窜动及转动现象;
3. 表面喷涂油漆, 颜色按公司标准, 特殊按指令要求。

借(通)用件登记
旧底图总号
底图总号
签 字
日 期

3	RU1/1517	直套轴承1517	1		0.01	0.01	
2	□X200.2.1-2	轴套	1	45#钢	0.08	0.08	
1	□X200.2.1-1	摇杆杆件	1	Q235A/6.0	1.35	1.35	
序号	代 号	名 称	数量	材料说明	重量	总重	备注

												宁波奥德普电梯部件有限公司									
												摇杆焊件						□X200.2.1			
标记	处数	分 区		文件更改号	签 名	年、月、日	阶段标记			重量	比例										
设 计				标准化						1.44	1:2										
校 对																					
审 核																					
工 艺				批 准			共 张					第 张									

宁波奥德普电梯部件有限

摇杆焊件

OX200.2.1