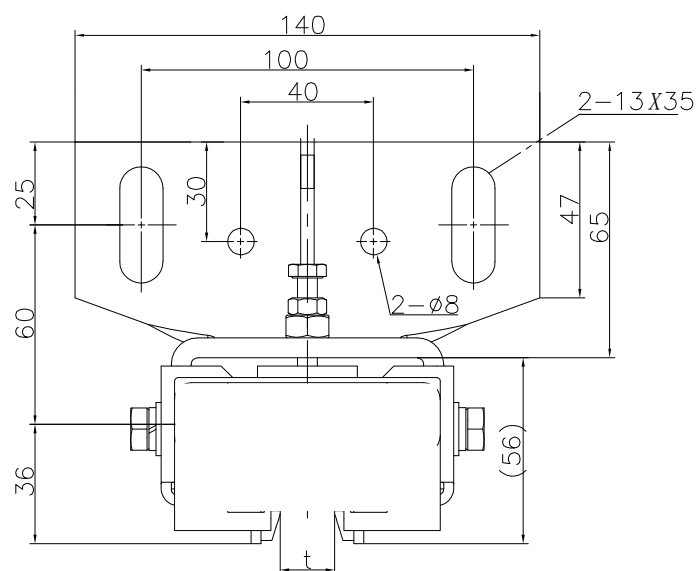
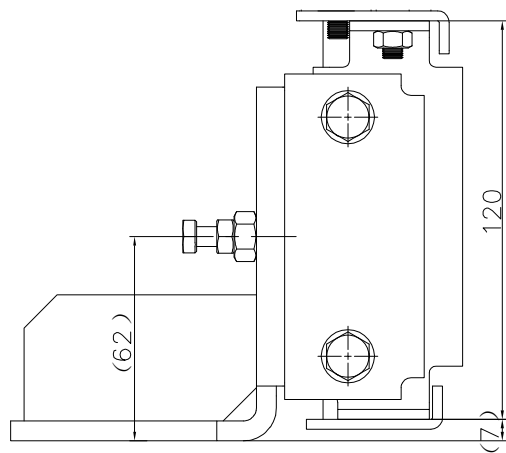


80001599 OX-029导靴 10mm 灰色RAL7037 中英文包装 杭州西奥 P1-3



技术说明

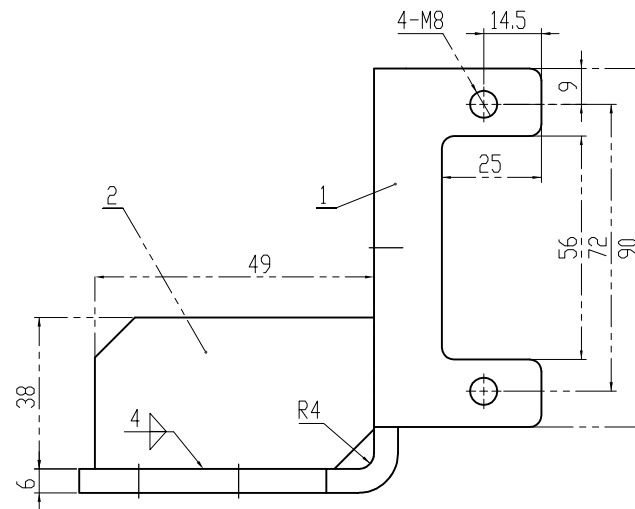
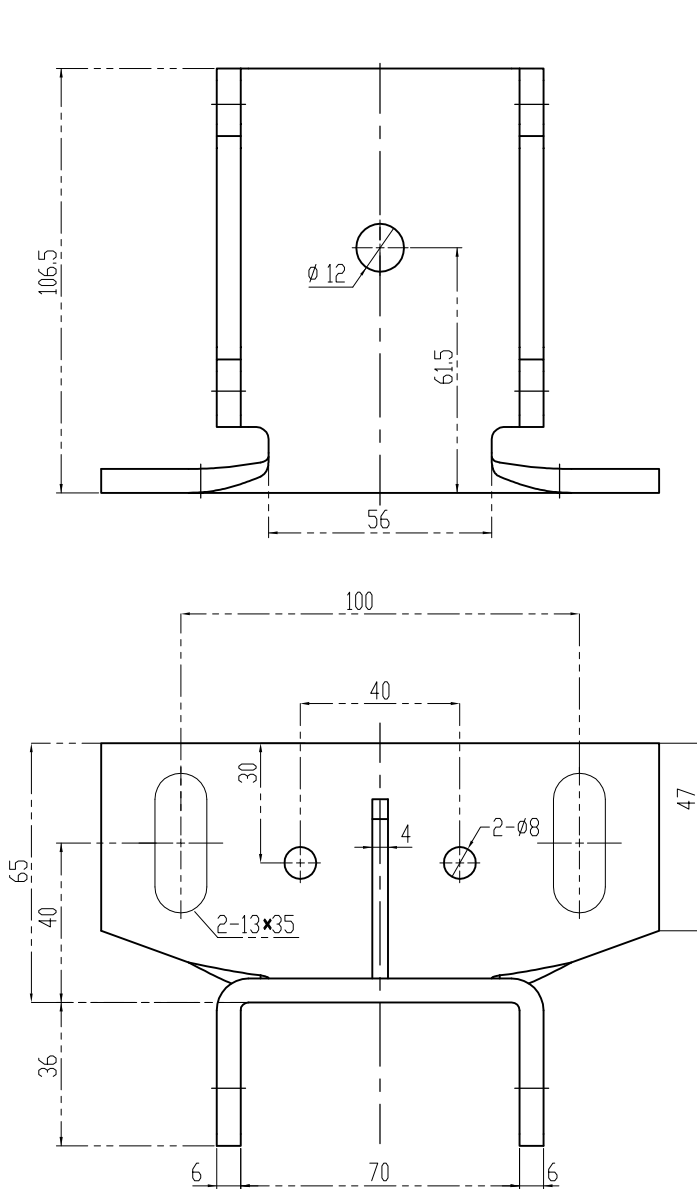
1. 本件适用于额定速度 $\leq 1.75\text{m/s}$;
2. 本件在装配时需注意件3装配后稳定牢固;
3. 图中导靴槽口宽度 t 根据导轨参数确定可配用16、10等规格形式,生产时要求注明。

							宁波奥德普电梯部件有限公司			滑动导靴	
标记	处数	分	区	文件更改	签名	年月日	<div>阶段标记</div> <div>重量</div> <div>比例</div>				OX-029
设计				标准化							
校对											
审核											
工艺				批准			物料编号:				

1'620X0

80001599 OX-029导靴 10mm 灰色RAL7037 中英文包装 杭州西奥 P2-3

基本尺寸	0~6	6~30	30~120	120~400	400~1000	1000~2000	2000~4000
公差	0.1	0.2	0.3	0.5	0.8	1.2	2.0



技术说明

1. 本件采用电焊连接，焊接高度为4mm，要求焊接后安装底面平整无扭曲；
2. 焊接后无焊穿及虚焊现象；
3. 表面喷涂色漆，颜色按公司标准色，特殊按指令。

2	OX029.1-2	加强板	1	钢板Q235A/4.0	0.08	0.08	
1	OX029.1-1	导靴座弯板	1	钢板Q235A/6.0	0.93	0.93	
序号	代号	名称	数量	材料说明	重量	总重	备注
标记	处数	分区	文件更改号	签名	年、月、日		
设计			标准化			阶段标记	重量
校对							比例
审核							1:01
工艺			批准			共 1 张	第 1 张

宁波奥德普电梯部件有限公司

导靴座

OX029.1

借(通)用件登记

旧底图总号

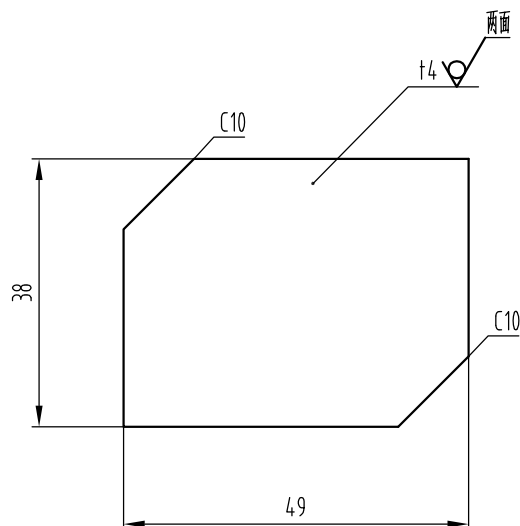
底图总号

签字

日期

其余 $\frac{12.5}{\nabla}$


80001599 OX-029导靴 10mm 灰色RAL7037 中英文包装 杭州西奥 P3-3



技术要求

- 1 去锐角毛刺，表面平整；
- 2 未注公差按GB/T 1184-K、GB/T 1804-m执行。

G01	加强筋
G00	名称

						 宁波奥德普电梯部件有限公司 NINGBO AODEPU ELEVATOR COMPONENTS CO., LTD.		
						钢板 4 GB/T 709 Q235A GB/T 700		
标记	处数	分区	更改文件号	签名	年、月、日	阶段	标记	重量 比例
设计			标准化					1:1
审核								
工艺			批准			共 1 张	第 1 页	
						加强筋		
						OX029Y011		