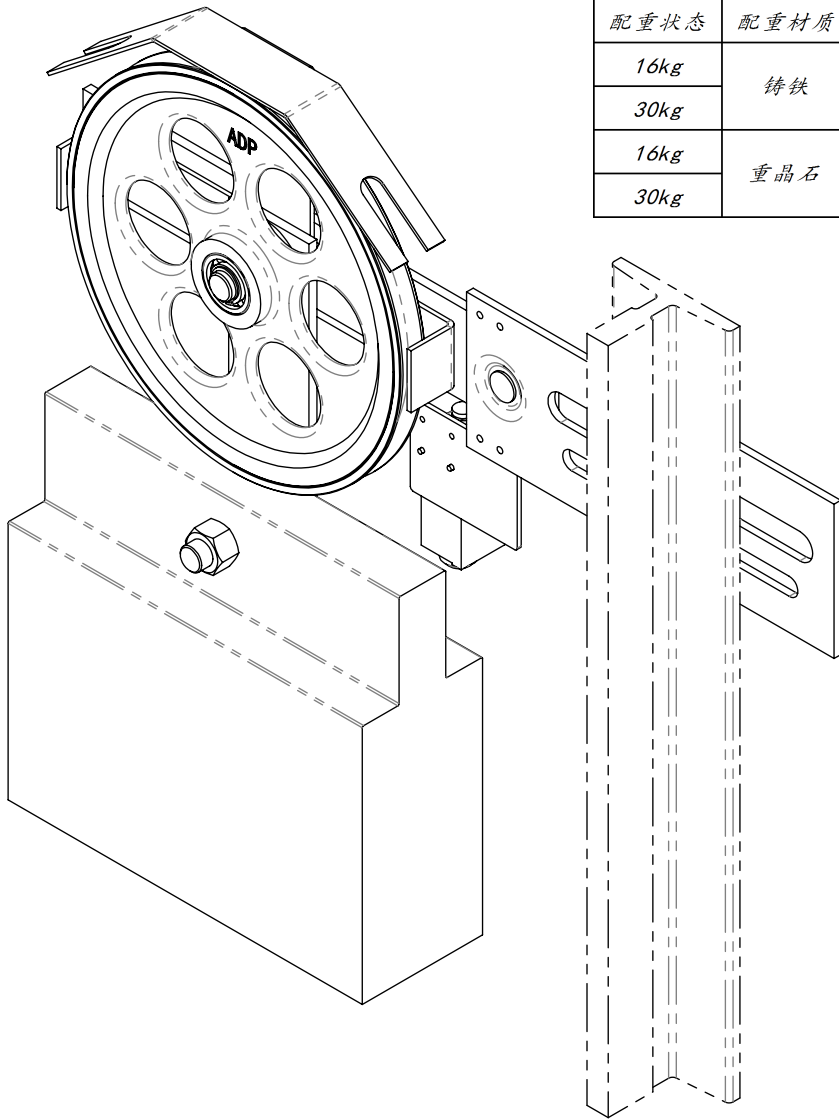
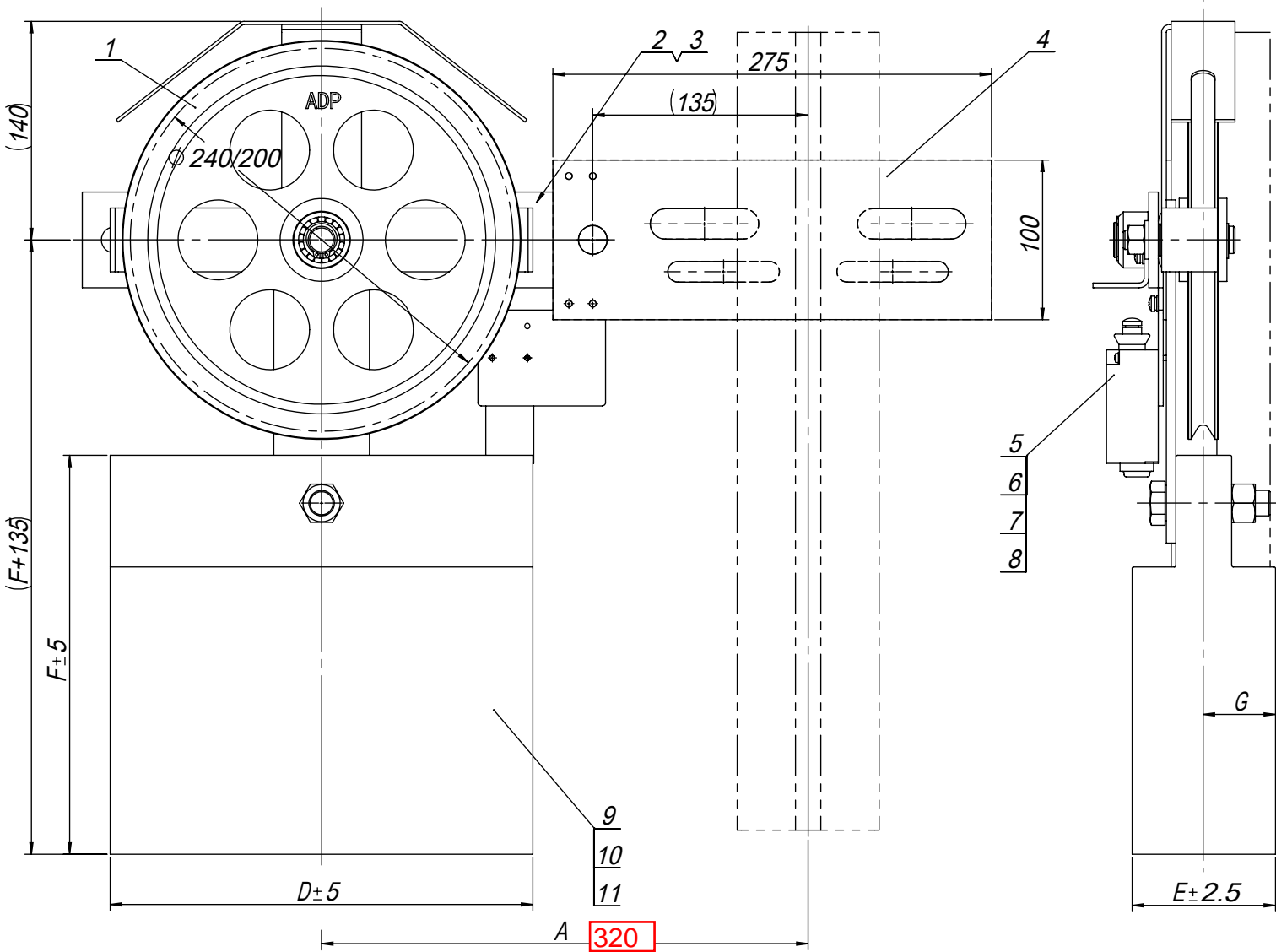


OX300A

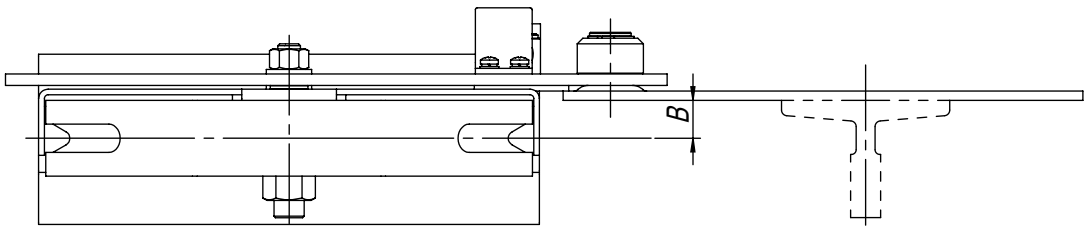
80001592 OX-300A涨紧装置 A=320 240-8 重晶石18kg 本色RAL6005 中英文 西尼电梯 P1-2

基本尺寸	0~6	6~30	30~120	120~400	400~1000	1000~2000	2000~4000
公差	0.1	0.2	0.3	0.5	0.8	1.2	2.0

配重状态	配重材质	D	E	F	G
16kg	铸铁	260	55	250	25
30kg		250	70	275	35
16kg	重晶石	270	100	265	50
30kg		300	140	305	70



技术说明
1.涨紧轮和摇杆组件应转动顺畅、灵活、无卡滞现象；
2.图中A尺寸可以适当进行调整,常规可配尺寸有：305、365、380、420、435；
3.图中绳轮根据限速器匹配选用，可装在摇杆的正反侧使用；
4.开关组件可按实际需要现场调整安装；
5.本图配重按18kg重晶石形式绘制，可根据实际使用状态按表单选等。



6	GB/T 97.1-1985	平垫圈5	2		0.00	0	
5	OX300A.4	开关组件	1		0.19	0.19	
4	OX300A.2	安装底板组件	1		0.75	0.75	
3	GB/T 894.2-1986	轴用挡圈22	1		1.34	1.34	
2	OX300A.3	摇杆组件	1		1.05	1.05	
1	OX300.3(S)	绳轮组件	1		4.29	4.29	

序号	代 号	名 称	数量	材料说明	重量	总重	备注
标记	处数	分 区	文件更改号	签 名	年、月、日		
设计			标准化				
校对							
审核							
工艺			批准				
				阶段标记	重量	比例	
					26.13	1:4	
				共 张	第 张		

总装图

宁波奥德普电梯部件有限公司

涨紧装置

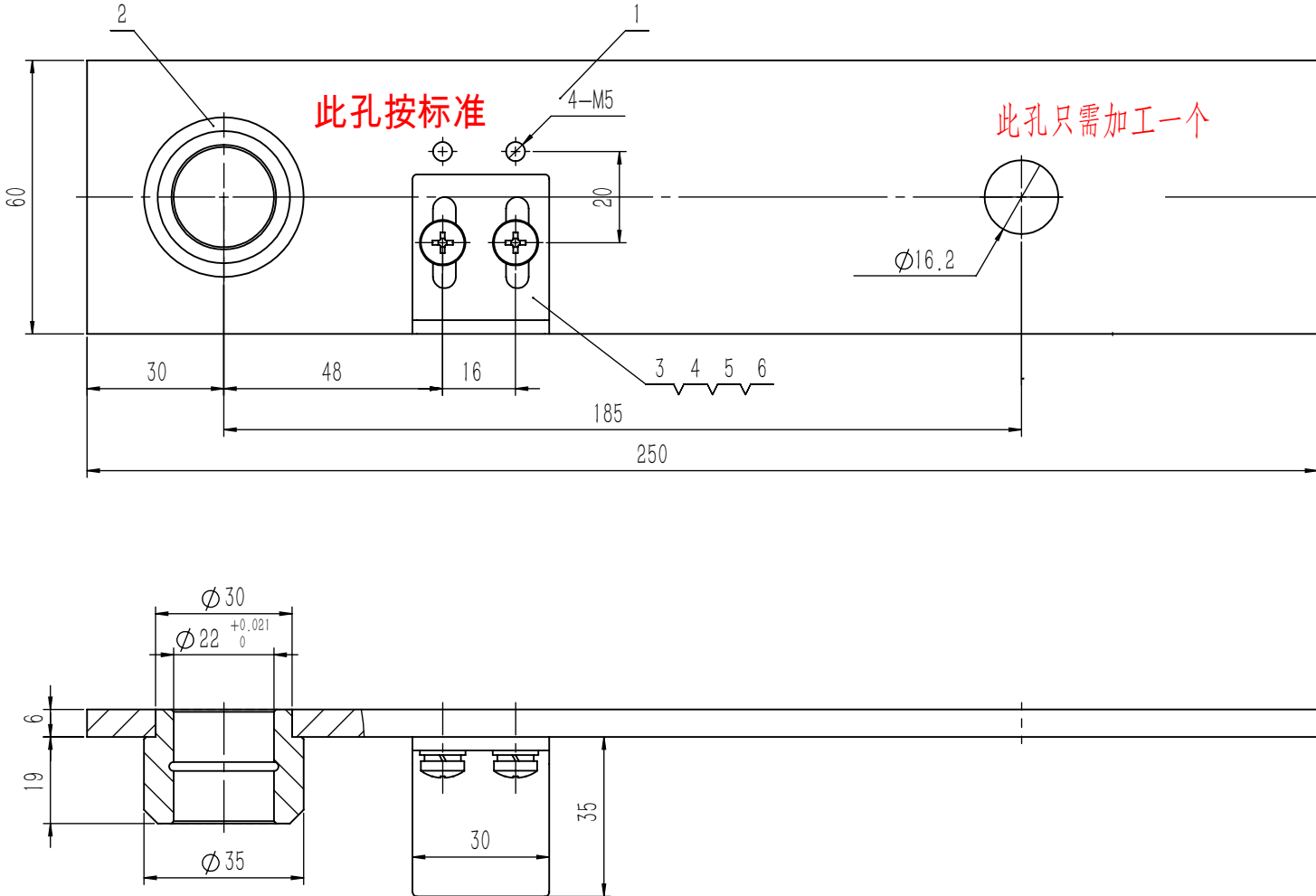
OX300A

11	GB/T 6170-2000	六角螺母M16	1		0.04	0.04	
10	GB/T 5783-2000	螺栓M16×65	1		0.14	0.14	
9	OX300-2(18)	配重块(18kg)	1	重晶石	18.65	18.65	可选用匹配
8	GB/T 818-2000	十字盘头螺钉M5×15	2		0.00	0	
7	GB/T 93-1987	弹性垫圈5	2		0.00	0	
序号	代 号	名 称	数量	材料说明	重量	总重	备注

OX300A.3

80001592 OX-300A涨紧装置 A=320 240-8 重晶石18kg 本色RAL6005 中英文 西尼电梯 P2-2

基本尺寸	0~6	6~30	30~120	120~400	400~1000	1000~2000	2000~4000
公差	0.1	0.2	0.3	0.5	0.8	1.2	2.0

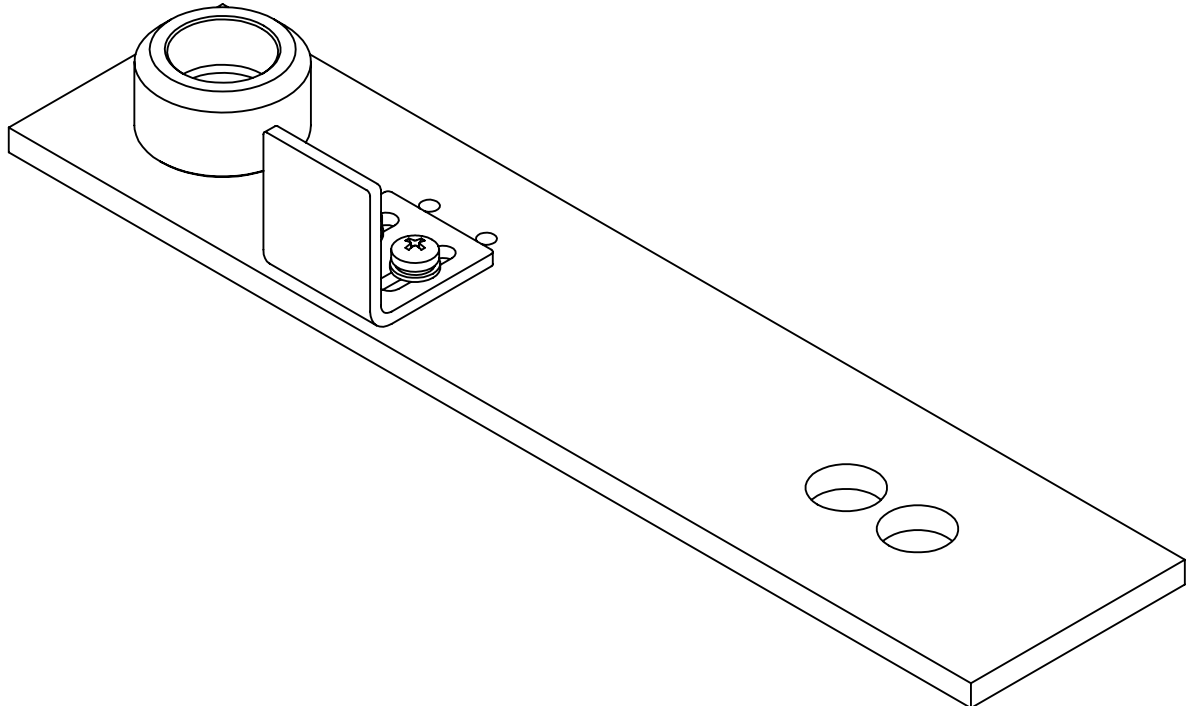


技术说明

1. 件1与件2采用电焊连接, 焊接高度为3mm, 要求焊接表面平整无漏焊及虚焊现象;

2.焊接后清理焊渣，表面喷涂色漆，颜色按公司标准，特殊按指令；

3. 喷涂后，在装配前需对 $\Phi 22$ 摇杆轴套孔作铰孔处理，确保尺寸要求。



6	GB/T 818-2000	6十字盘头螺钉M5×15	2		0.00	0	
5	GB/T 93-1987	弹性垫圈5	2		0.00	0	
4	GB/T 97.1-1985	平垫圈5	2		0.00	0	
3	OX300A.3-2	开关打板	1	Q235A/3.0	0.04	0.04	
2	OX300.2-2	轴套	1	20#/35	0.10	0.1	
1	OX300A.3-1(西奥)	摇杆杆件	1	Q235A/6.0	0.70	0.7	
序号	代 号	名 称	数量	材料说明	重量	总重	备注
标记	处数	分 区	文件更改号	签 名	年、月、日		
设 计			标准化				
校 对							
审 核							
工 艺			批 准				
				阶段标记	重量	比例	
					0.85	2:3	
				共 张 第 张			
							宁波奥德普电梯部件有限公司
							摇杆组件
							OX300A.3