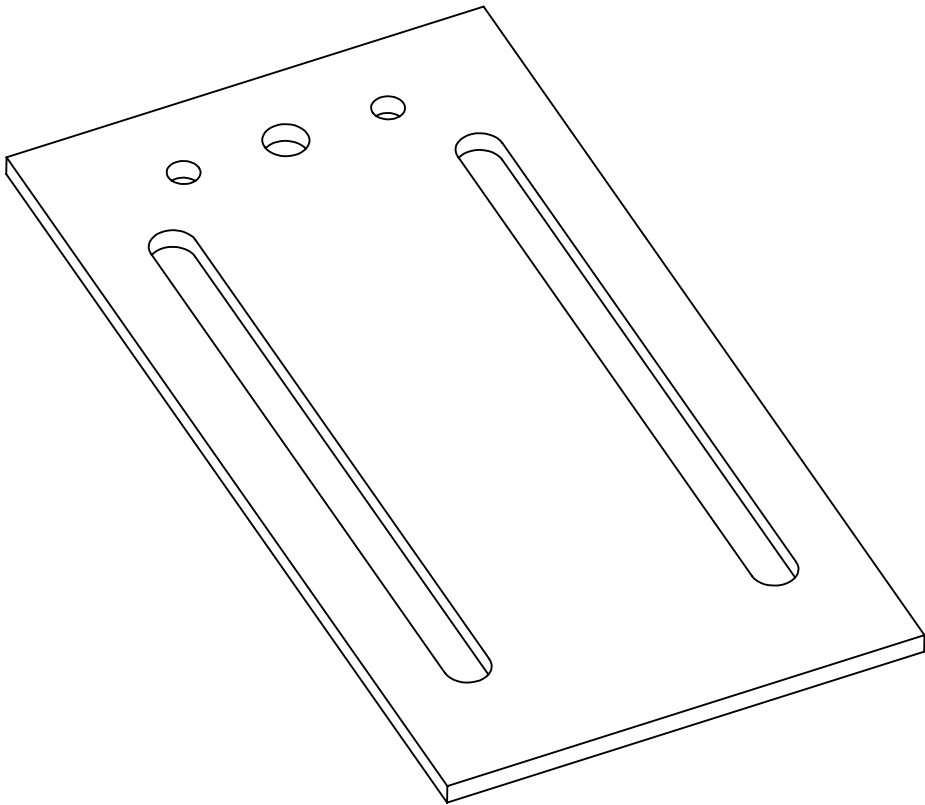
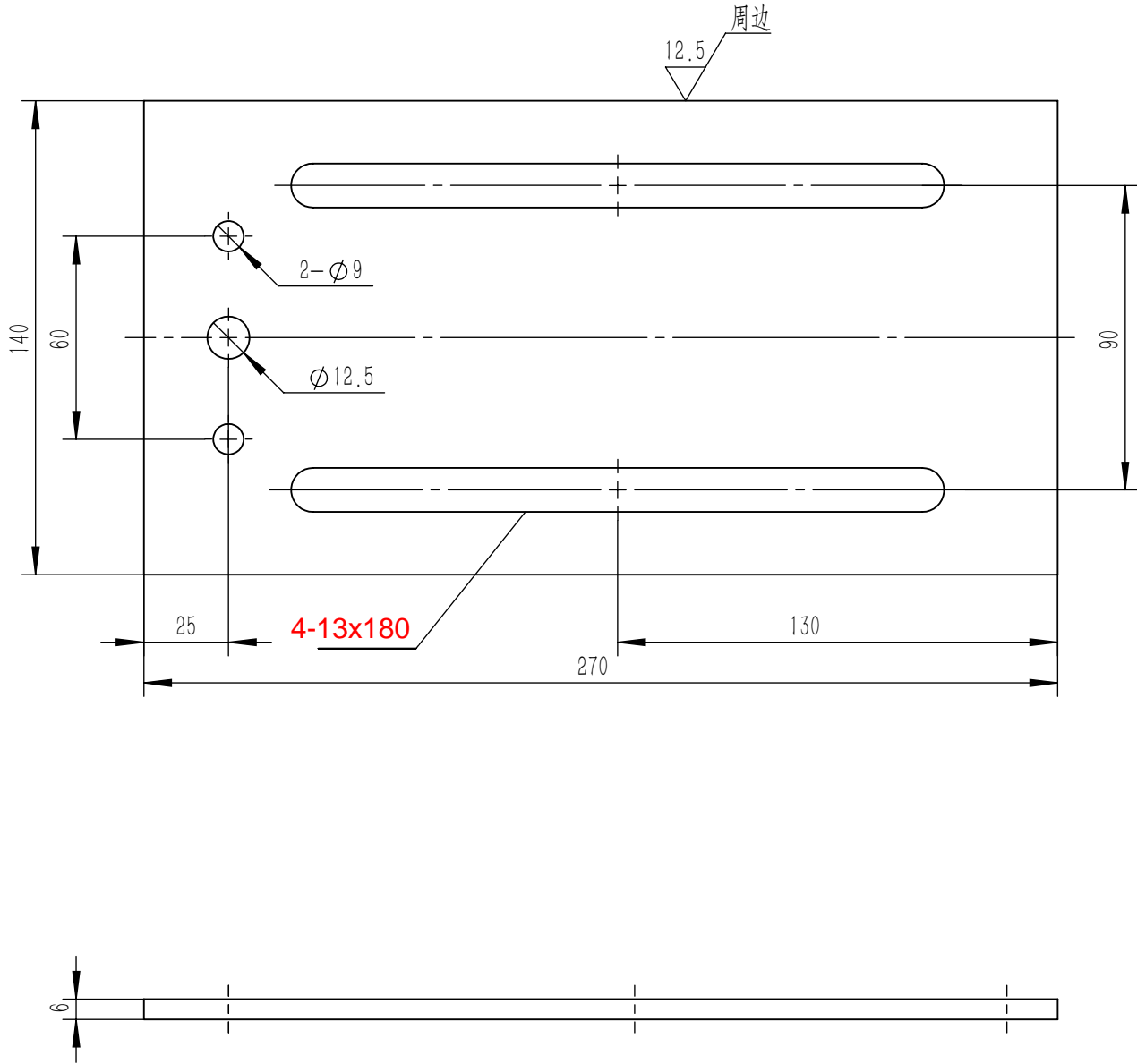


OX200.1-1

80001584 OX-200涨紧装置(A=300) 200-6 重晶石12kg 本色RAL6005 中英文包装 杭州西尼 P2-3

基本尺寸	0~6	6~30	30~120	120~400	400~1000	1000~2000	2000~4000
公差	0.1	0.2	0.3	0.5	0.8	1.2	2.0

其余



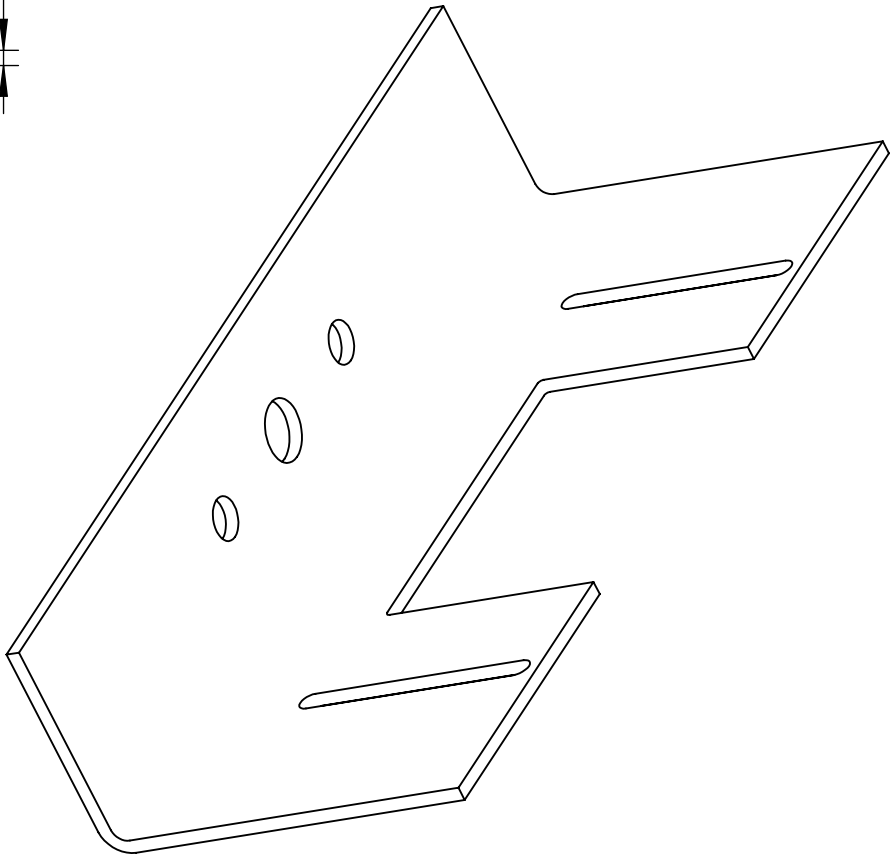
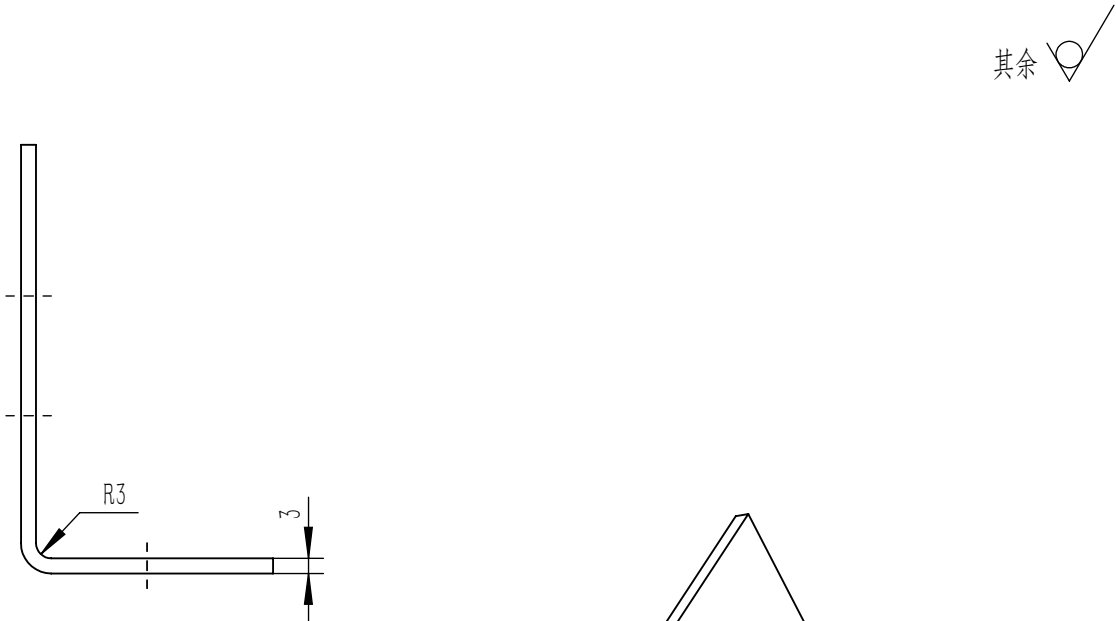
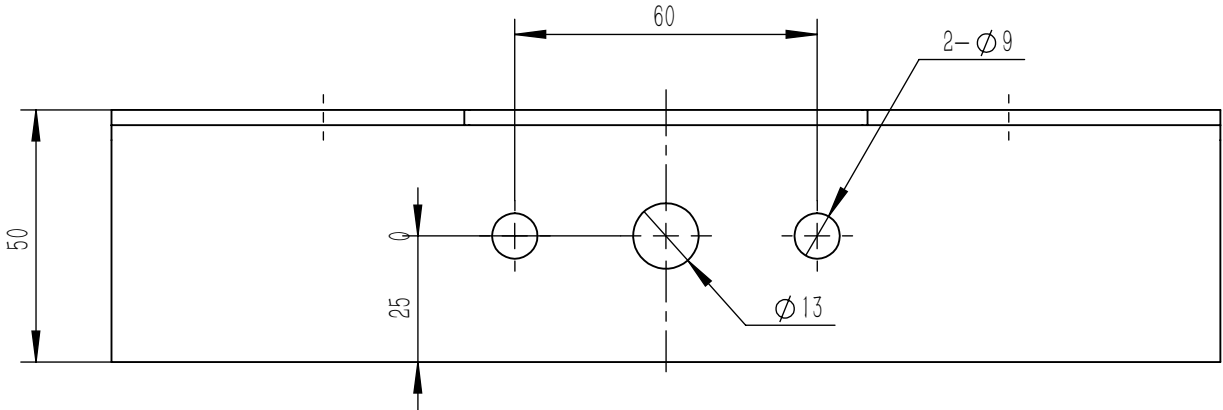
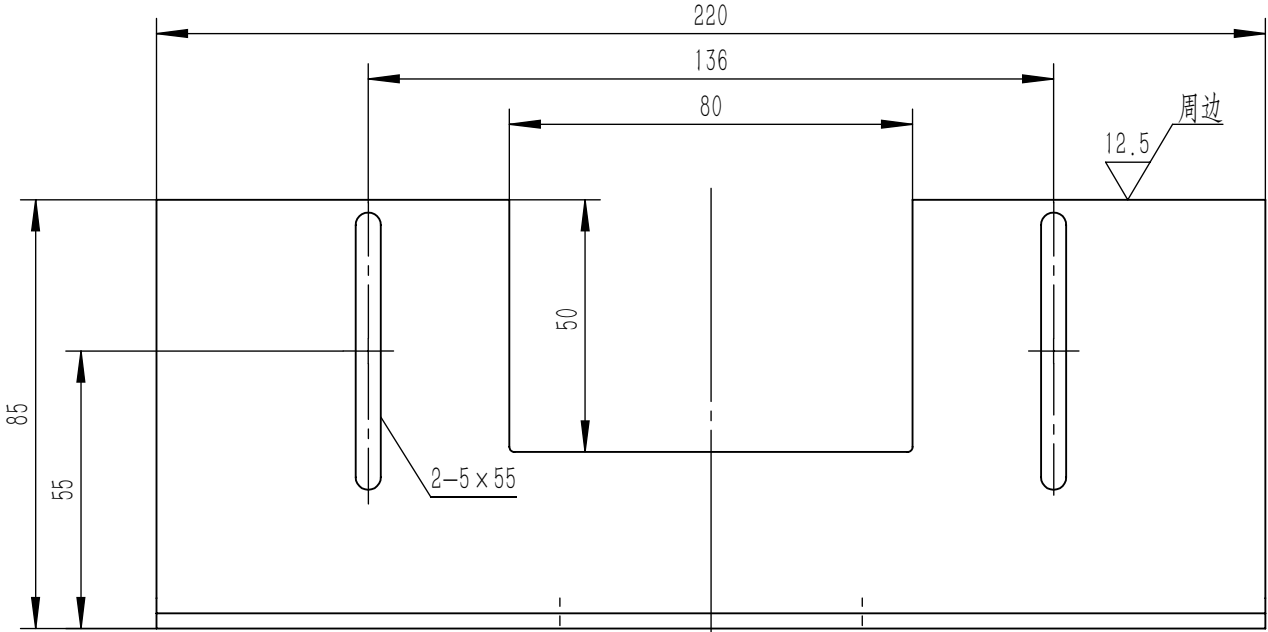
技术说明
1. 边角去毛刺，锐角作倒角处理；
2. 本件按T89导轨设计，采用T127时需将4-13×90孔调整为4-17×90；
3. 本件按摇杆轴为M12时，其对应连接孔按 $\varnothing 12.5$ mm直径设计，当摇杆轴为M16时，其对应连接孔应调整为 $\varnothing 17$ mm直径。

						Q235A/6.0			宁波奥德普电梯部件有限公司	
标记	处数	分区	文件更改号	签名	年、月、日	阶段标记			安装底板	
设计			标准化							
校对						1.526			OX200.1-1	
审核										
工艺			批准			共 张 第 张				

OX200.1.1-1

80001584 OX-200涨紧装置(A=300) 200-6 重晶石12kg 本色RAL6005 中英文包装 杭州西尼 P3-3

基本尺寸	0~6	6~30	30~120	120~400	400~1000	1000~2000	2000~4000
公差	0.1	0.2	0.3	0.5	0.8	1.2	2.0



技术说明
1.边角去毛刺，采用折弯成型，无扭曲变形；
2.完成后表面喷涂色漆颜色按公司标准，特殊按生产指令要求。

						Q235A/3.0			宁波奥德普电梯部件有限公司	
标记	处数	分 区	文件更改号	签 名	年、月、日	阶段标记		重量	比例	OX200.1.1-1
设 计			标准化							
校 对								0.557	1:1.5	
审 核										
工 艺			批 准			共 张		第 张		