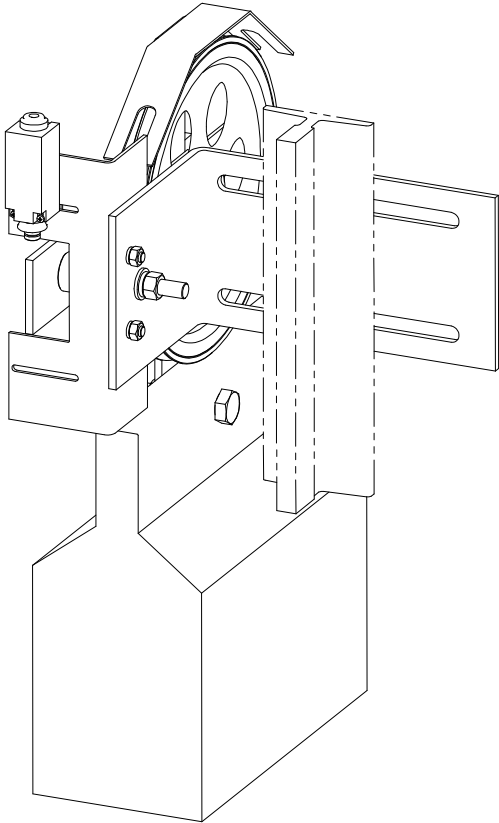
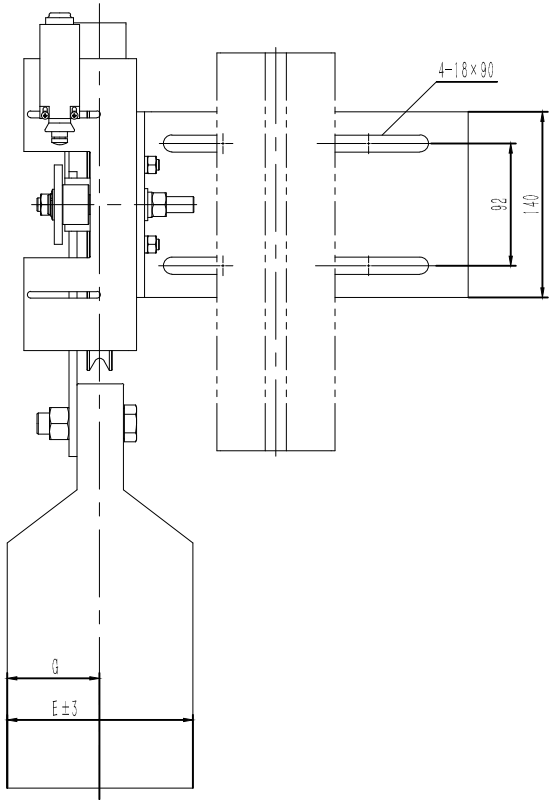
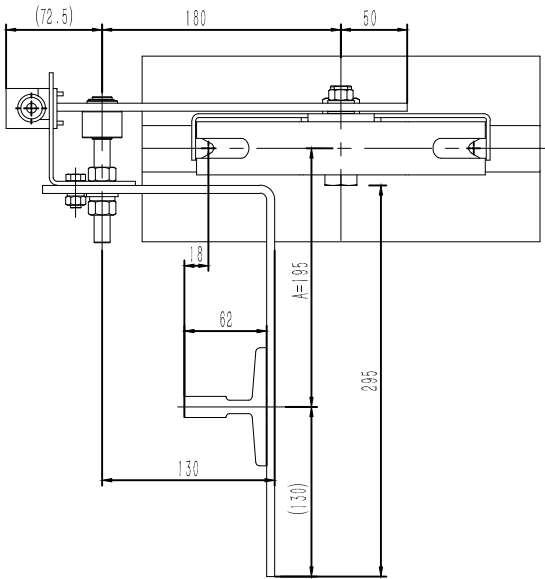
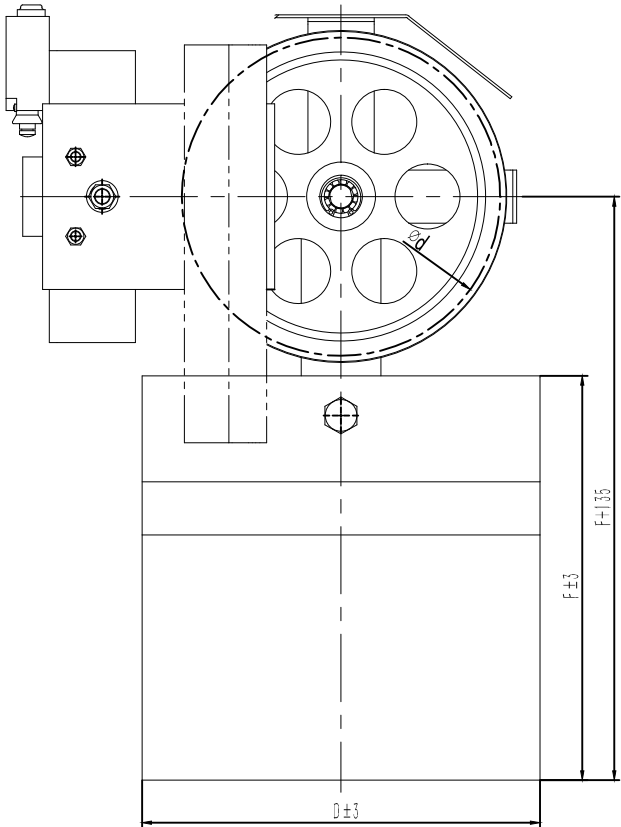


OX-300(200-90/195-18)



技术说明

1. 本件按Φ240绳轮配30kg重晶石配重绘制,使用时注意相关配件关系, 避免干涉;
2. 图中参数A(0~15)可调整;
3. 参数B与导轨规格有关联, 使用时注意;
4. 本图按西奥对重用限速器布置匹配。

80001530 巨立电梯 P1-3
OX-300(200-90-195-18-OX200)涨紧装置
200-6 30kg(重晶石) 灰色RAL7037 中英文

备注/附件登记
日期/图号

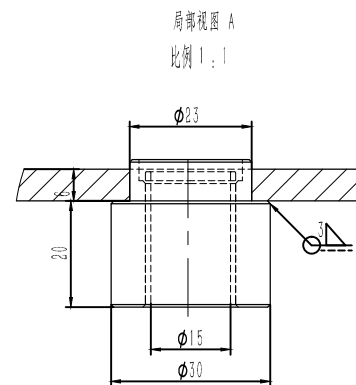
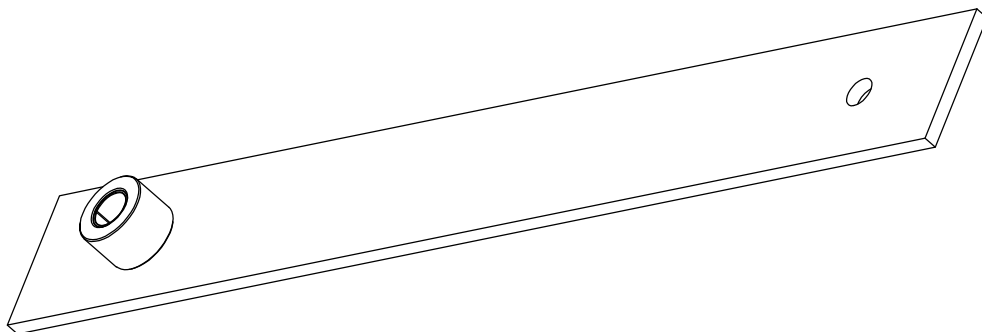
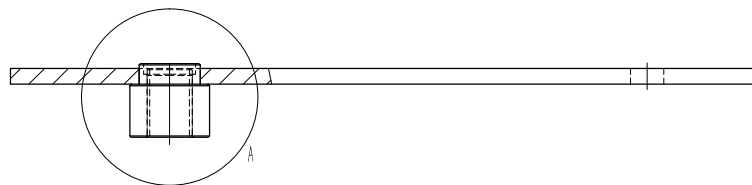
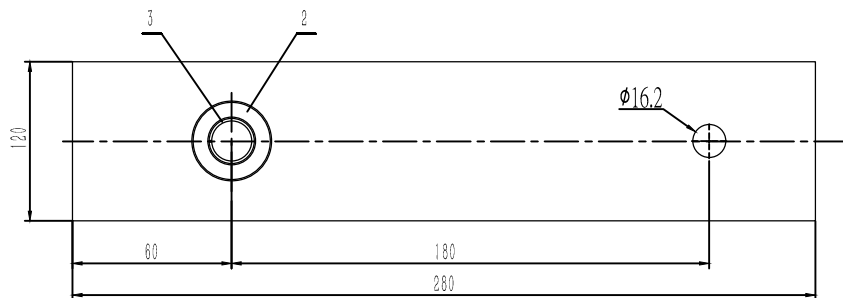
图号

签字

日期

						总装图			宁波奥德普电梯部件有限公司	
									涨紧装置	
标记	处数	分区	文件更改号	签名	年,月,日	附页标记			OX-300(200-90/195-18)	
设计			标准化			重量			45.48	
校对						比例			1:4	
审核						共 1 张			第 1 张	
工艺			批准							

基本尺寸	0~6	6~50	50~120	120~400	400~1000	1000~2000	2000~4000
公差	0.1	0.2	0.3	0.5	0.8	1.2	2.0



80001530 巨立电梯 P2-3
OX-300(200-90-195-18-OX200)涨紧装置 200-6
30kg(重晶石) 灰色RAL7037 中英文

技术说明

1. 本件按Φ240绳轮配30kg重晶石配重绘制,使用时注意相关配件关系,避免干涉;
2. 图中参数A(0~15)可调整;
3. 参数B与导轨规格有关联,使用时注意;
4. 本图按西典对重用限速器布置匹配。

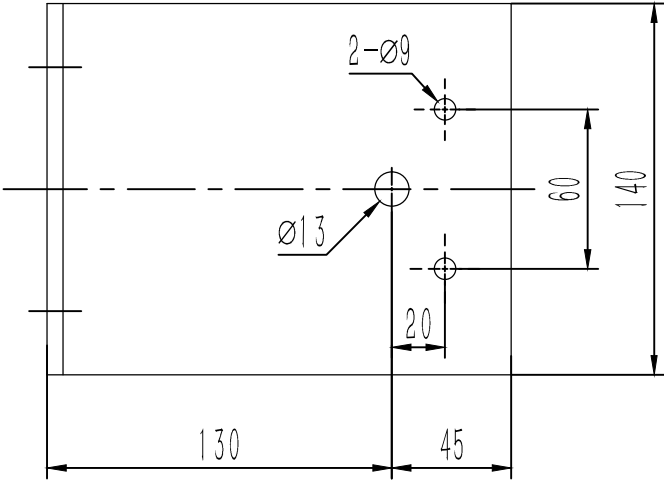
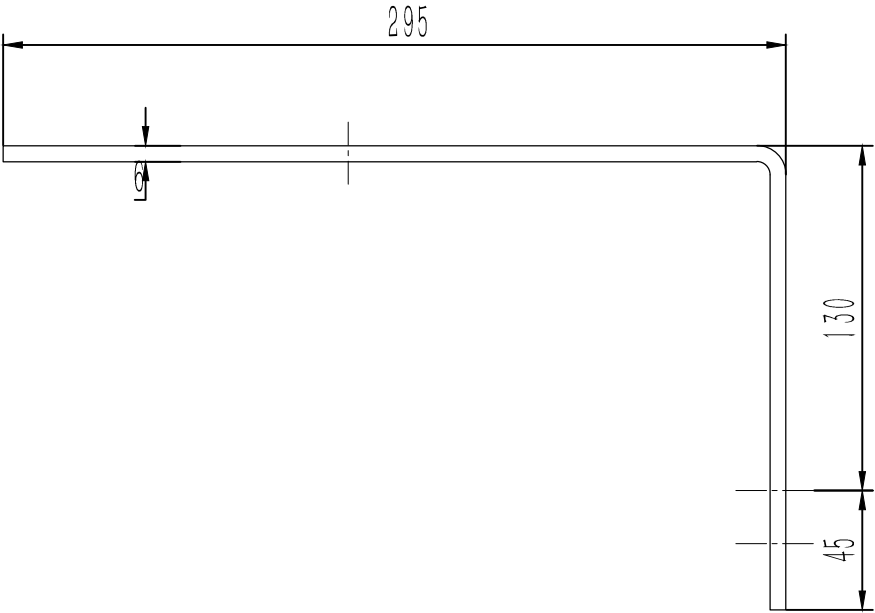
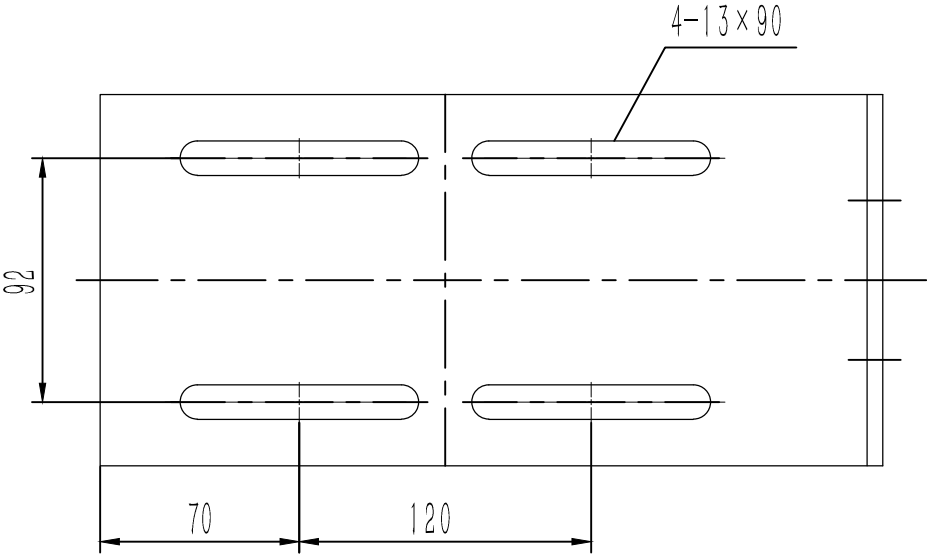
3	RUI/1517	直套轴承1517	1		0.01	0.01	
2	OX200.2.1-2	轴套	1	45#钢	0.08	0.08	
1	OX200.2.1-1	摇杆杆件	1	Q235A/6.0	1.35	1.35	
序号	代 号	名 称	数量	材料说明	重量	总重	备注

						宁波奥普电梯部件有限公司		
标记	页数	分区	文件更改号	日期	年月日			
设计			标准化			图样标记	数量	比例
审核								
批准							1:44	1:2
工艺			标准			共 张 第 张		
						0X200.2-1(200-90/195-18)		

10

OX200.1-1(200-90/195-18)

基本尺寸	0~6	6~30	30~120	120~400	400~1000	1000~2000	2000~4000
公差	0.1	0.2	0.3	0.5	0.8	1.2	2.0



80001530 巨立电梯 P3-3
OX-300(200-90-195-18-OX200)涨紧装置 200-6
30kg(重晶石) 灰色RAL7037 中英文

设计/用件登记
审核/图号
制图/图号
签字
日期
工艺

						Q235A/6.0			宁波奥德普电梯部件有限公司	
									安装底板	
标记	处数	分区	文件更改号	签名	年月日				OX200.1-1(200-90/195-18)	
设计			标准化			阶段标记			重量	比例
校对									1:2	
审核										
工艺			标准			共 2 页			第 1 页	