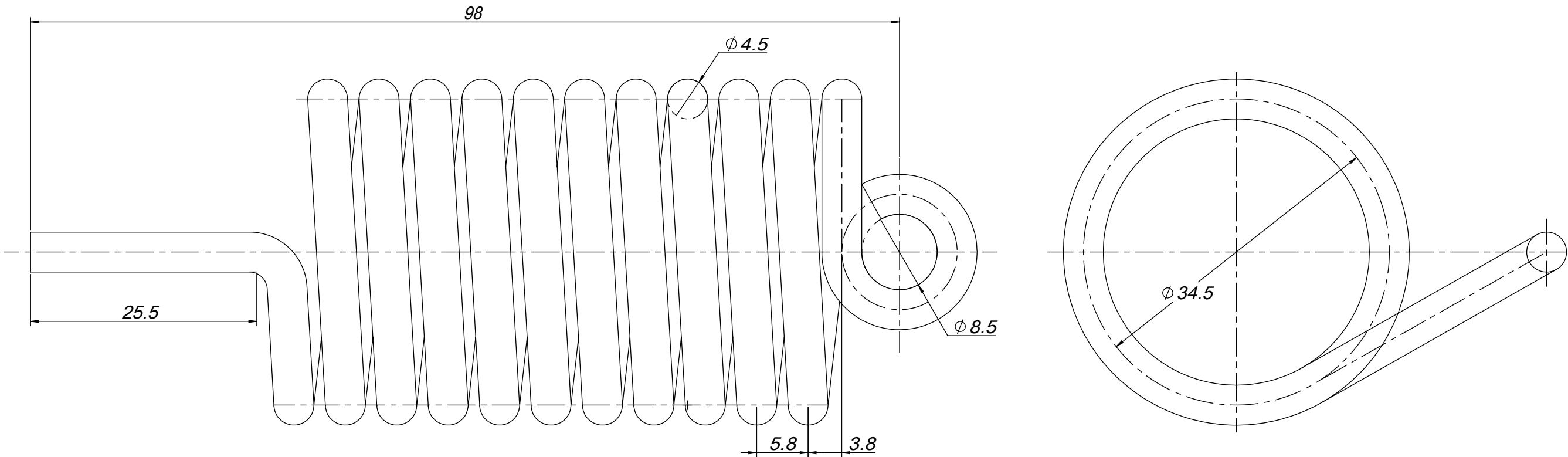


OX210AT-3

80001493 OX-210A配件 上海中菱 P1-3

基本尺寸	0~6	6~30	30~120	120~400	400~1000	1000~2000	2000~4000
公差	0.1	0.2	0.3	0.5	0.8	1.2	2.0

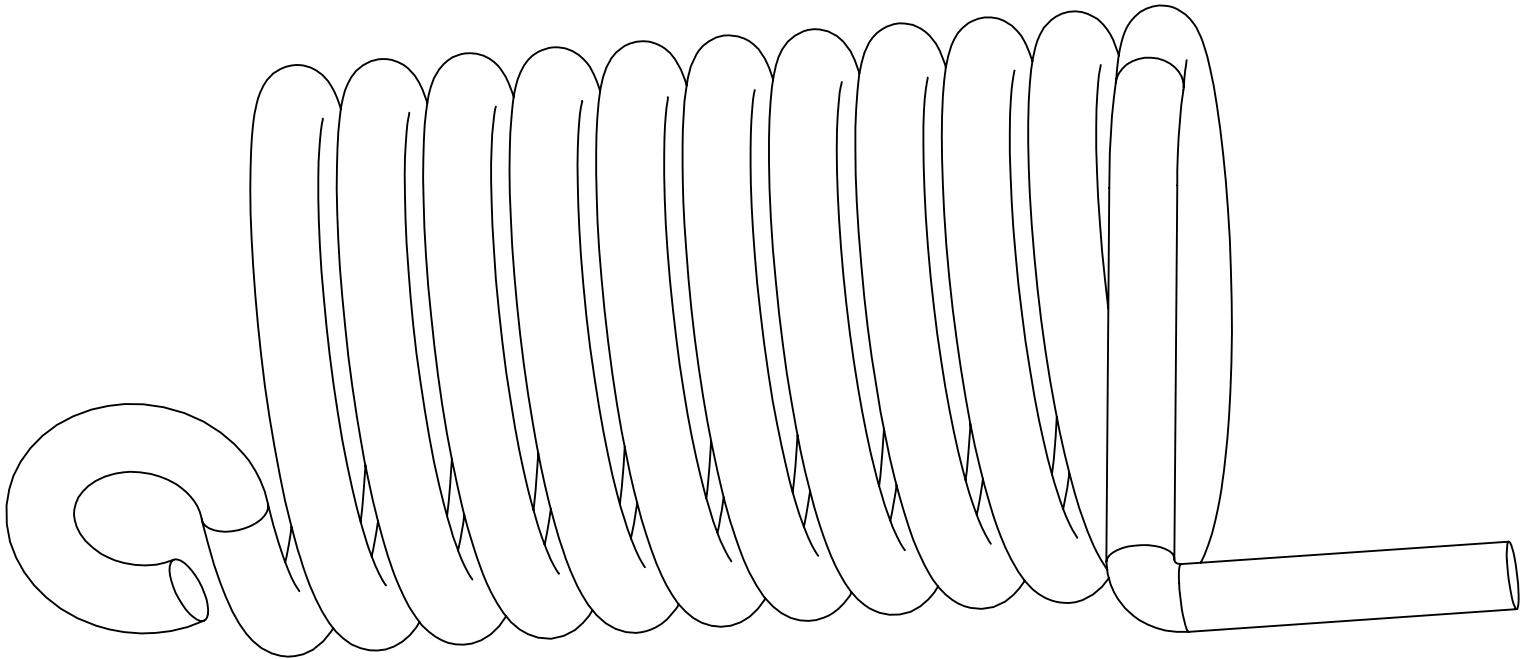
另配 圆柱销GB879.2-2000-12X30 12X30 4件



左一件，右一件

技术说明
1.本图按右旋时形式绘制，本件一套两件，左右旋各一件，左旋时按本图对称制作；
2.总圈数11.75，有效圈数10；
3.表面发黑或电泳处理，要求无漏底等缺陷；
4.热处理后表面硬度为：HRC45~50。

借(通)用件登记
旧底图总号
底图总号
签字
日期



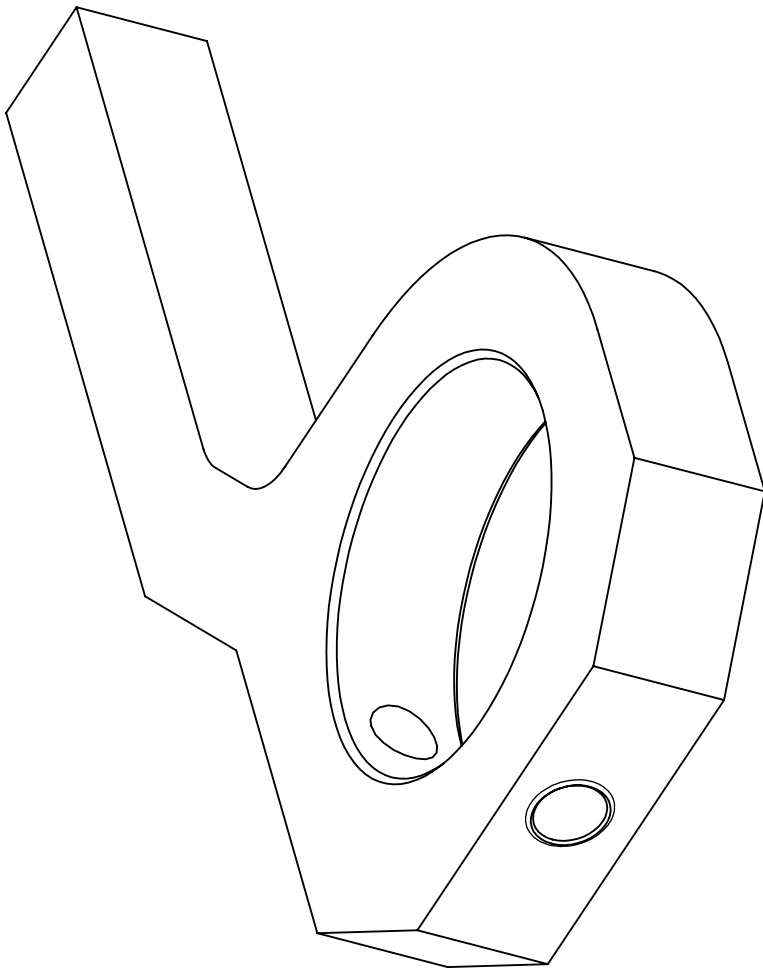
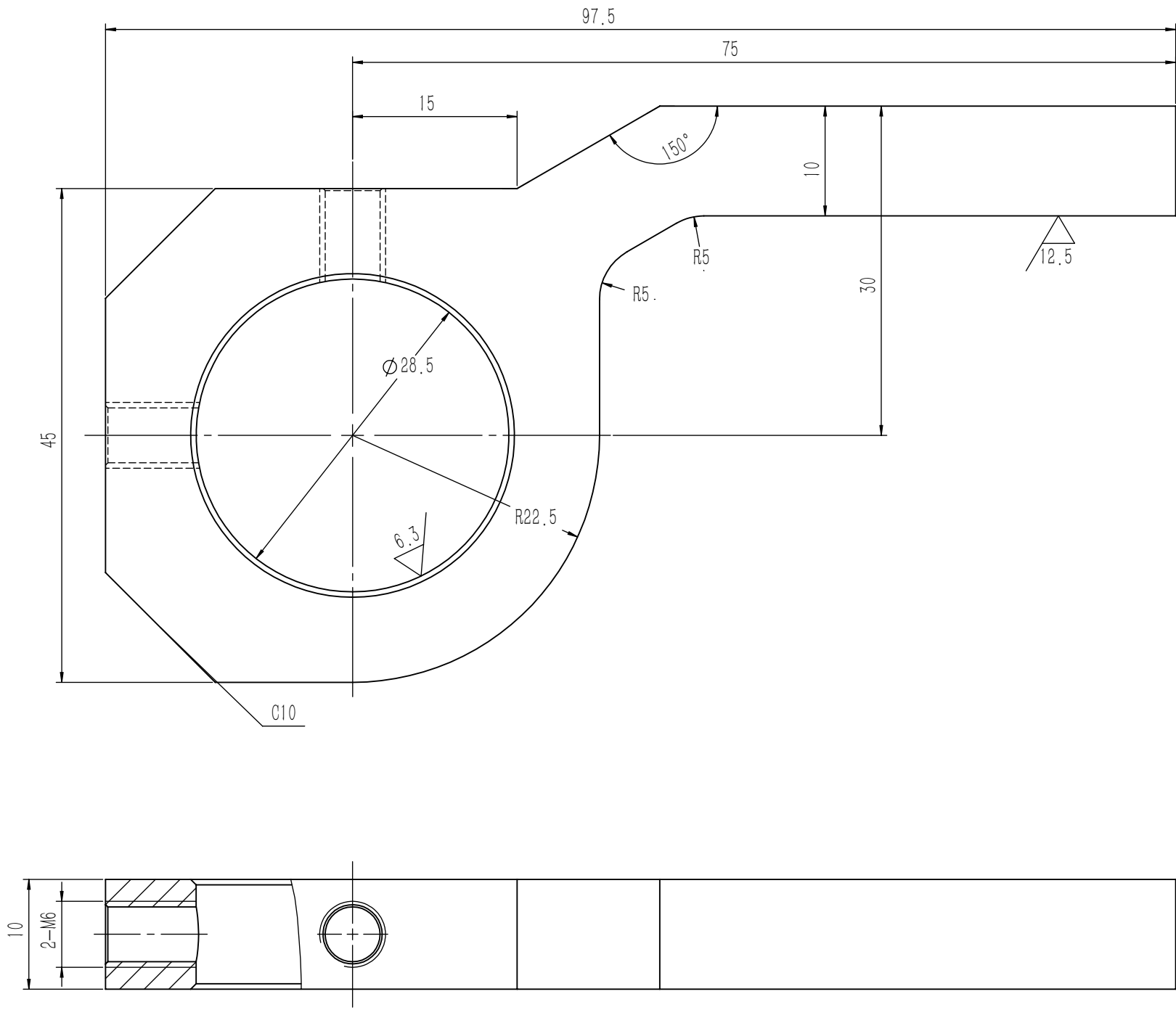
						70B			宁波奥德普电梯部件有限公司			
											扭簧	
标记	处数	分 区	文件更改号	签 名	年、月、日							
设 计			标准化			阶段标记		重量	比例	OX210AT-3		
校 对												
审 核								0.16	2:1			
工 艺			批准			共 1 张		第 1 张				

2-1A012X0

80001493 OX-210A配件 上海中菱 P2-3

一件

基本尺寸	0~6	6~30	30~120	120~400	400~1000	1000~2000	2000~4000
公差	0.1	0.2	0.3	0.5	0.8	1.2	2.0



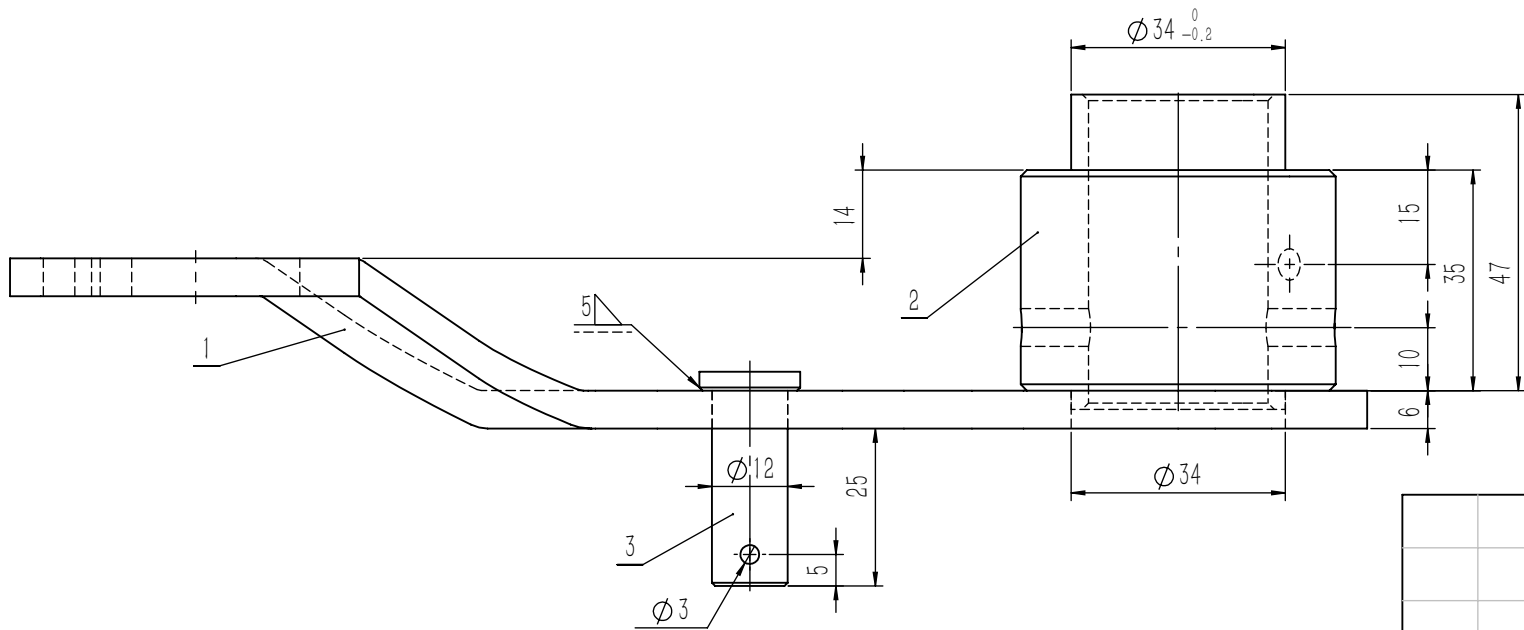
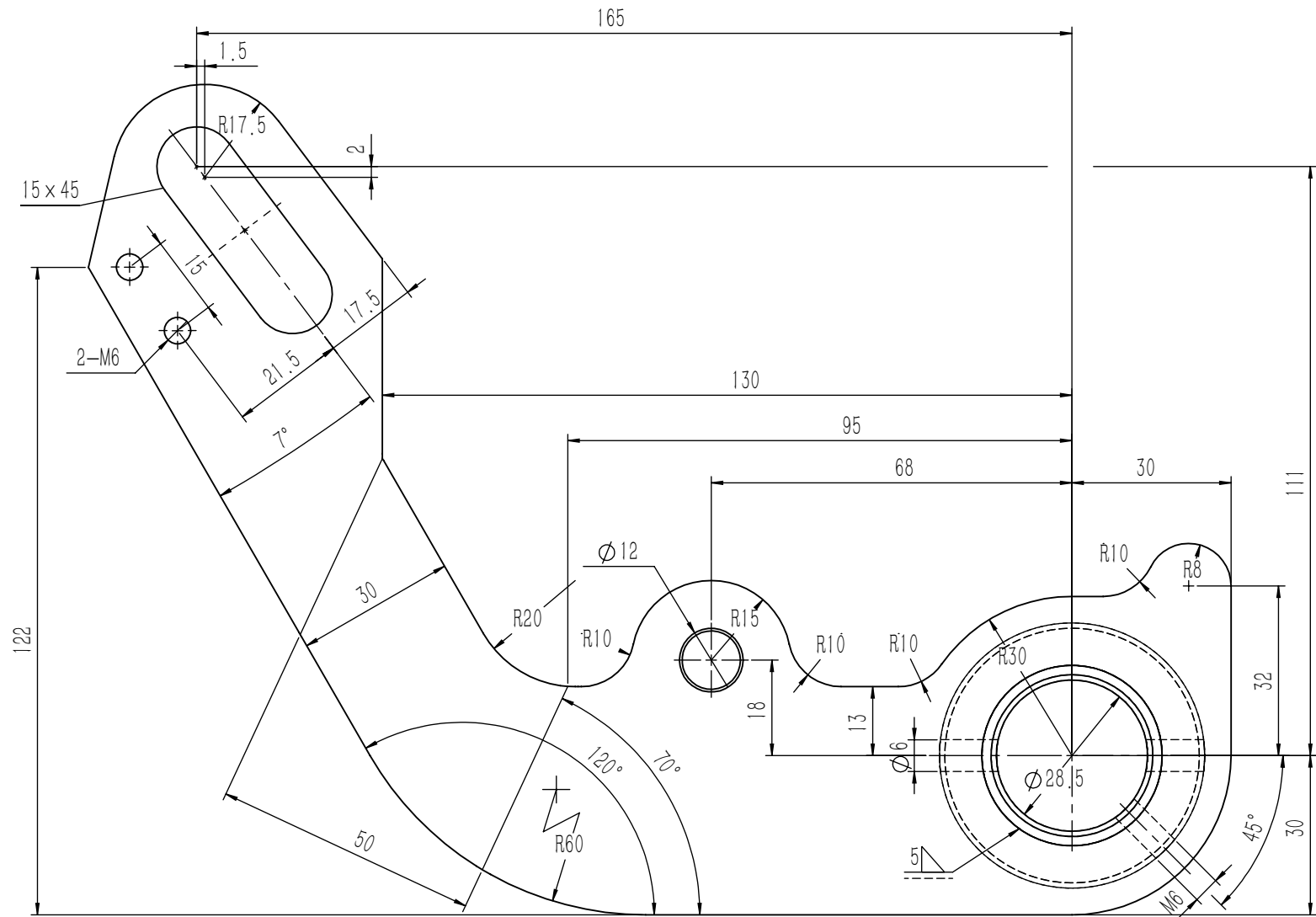
技术说明:
1. 本件圆角采用R5, 未注明倒角为0.5×45°;
2. 本件采用浇铸而成, 要求无毛刺或气孔等缺陷;
3. 完成加工后表面采用黑色电泳或喷涂黑色油漆。

						ZG35			宁波奥德普电梯部件有限公司	
标记	处数	分区	文件更改号	签名	年、月、日	阶段标记			开关打杆	
设计			标准化							
校对						0.13			OX210AT-2	
审核										
工艺			批准			共 张 第 张				

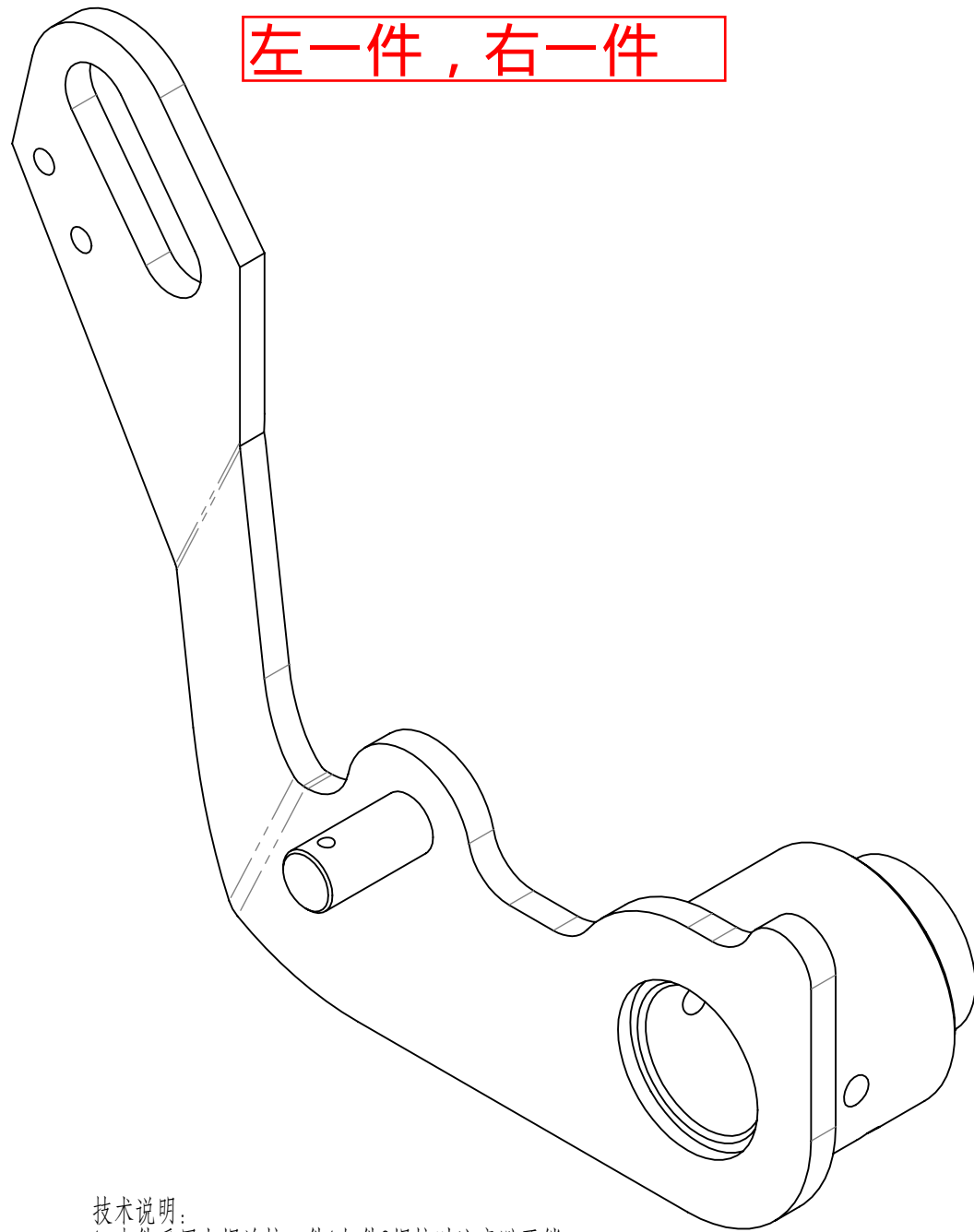
OX210AT.1

80001493 OX-210A配件 上海中菱 P3-3

基本尺寸	0~6	6~30	30~120	120~400	400~1000	1000~2000	2000~4000
公差	0.1	0.2	0.3	0.5	0.8	1.2	2.0



左一件，右一件



技术说明：
1. 本件采用电焊连接，件1与件2焊接时注意避开销孔，焊接牢固平整；
2. 表面采用黑色电泳处理；
3. 一套两件，左右各一件。

3	OX210T.1-3	销轴	1	Q235A	0.03	0.03	
2	OX210AT.1-2	轴套	1	Q235A	0.39	0.39	
1	OX210AT.1-1	摇件弯板	1	Q235A/6.0	0.50	0.5	
序号	代号	名称	数量	材料说明	重量	总重	备注

标记	处数	分区	文件更改号	签名	年、月、日
设计			标准化		
校对					
审核					
工艺			批准		

阶段标记	重量	比例
	0.92	1:1.2
共 张	第 张	

宁波奥德普电梯部件有限公司

摇臂组件

OX210AT.1