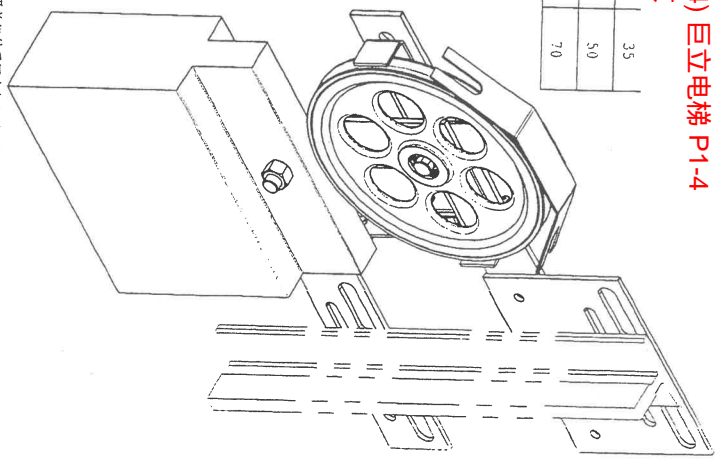
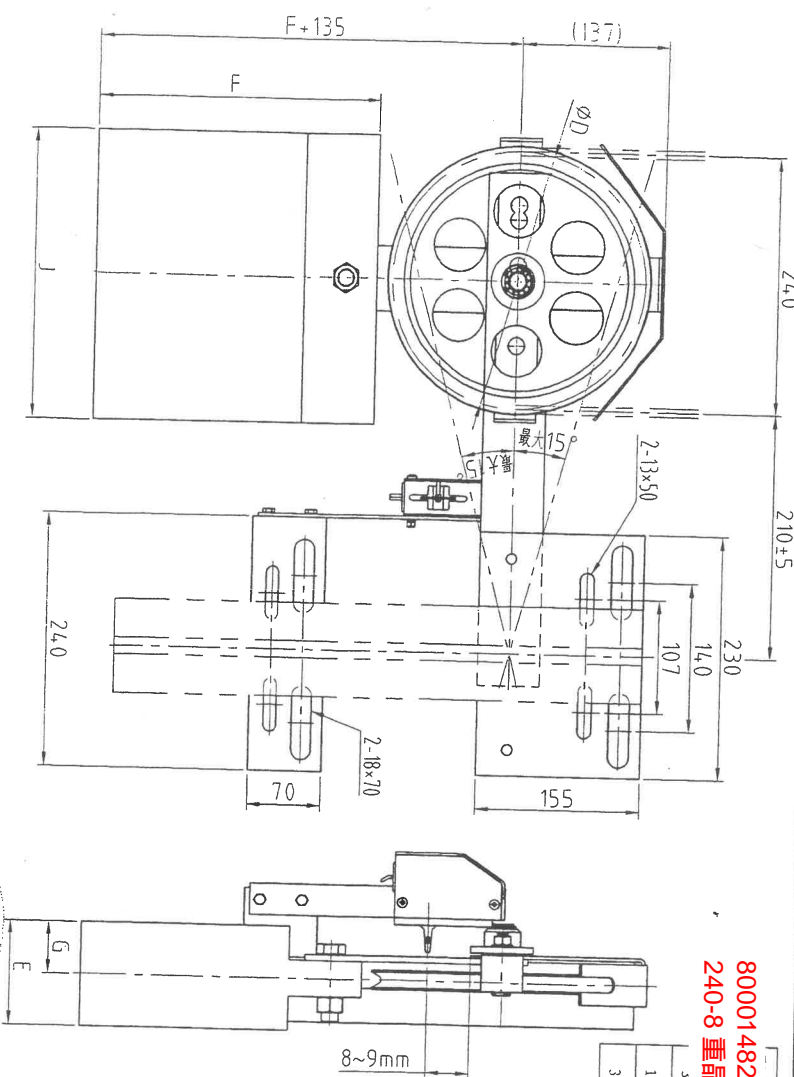


| 线形尺寸 | 0.5-6 | >6-30 | >30-120 | >120-400 | >400-1000 | >1000-2000 | >2000-4000 | 半径/高度尺寸 | 0.5-3 | >3-6 | >6-30 | >30 | 短边尺寸 | ≤10 | >10-50 | >50-120 | >120-400 | 400 |
|------|-------|-------|---------|----------|-----------|------------|------------|---------|-------|------|-------|-----|------|-----|--------|---------|----------|-----|
| 线形公差 | ±0.1 | ±0.2 | ±0.3 | ±0.5 | ±0.8 | ±1.2 | ±2 | 侧面/侧面公差 | ±0.2 | ±0.5 | ±1 | ±2 | 角度公差 | ±1° | ±30' | ±20' | ±10' | ±5' |

80001482 OX-300 涨紧装置(PV16502A04) 巨立电梯 P1-4
240-8 重晶石30KG 灰色RAL7037 全英文

| 30kg | 230 | 70 | 275 | 35 |
|------|-----|-----|-----|----|
| 18kg | 270 | 100 | 265 | 50 |
| 30kg | 300 | 140 | 305 | 70 |



- 技术要求:
1. 此图按安装使用状态绘制, 入库、发货状态按绳轮组件、开关组件及固定架组件分别组表表示;
 2. 保证连接件与水平面夹角大于15度(向下倾斜); 安全开关需动作;
 3. 本图按奥德普 OX-300 绘制, 同样适用于其他厂家的同等涨紧装置, 配置标准重量显示的配置。

| 代号 | 重块质量 | 适用的提升高度 | 钢丝绳直径 | 绳轮直径(ΦD) |
|------------|------|----------------|-------|----------|
| PV16502A01 | 18kg | II ≤ 50m | Φ6 | Φ200 |
| PV16502A02 | | | Φ8 | Φ210 |
| PV16502A03 | 30kg | 50 < II ≤ 100m | Φ6 | Φ200 |
| PV16502A04 | | | Φ8 | Φ210 |

参数表

| | |
|----------|-------------|
| 额定速度 | ≤2.5m/s |
| 钢丝绳直径 | Φ6、Φ8mm |
| 绳轮直径 | Φ200、Φ240mm |
| 张紧力 | ≥1000N |
| 超速开关电压等级 | AC220 |

| 序号 | 代号 | 材料 | 重量 | 请列入图参表 | 说明 |
|-----|---------------|----------|-------------|----------------|---------|
| 1 | PV16502A01-04 | 铸件 | | | |
| D | | | | | |
| C | | | | | |
| B | J12018059 | 范彦举 | 20180517 | 根据厂家产品要求, 完善图纸 | |
| A | J11400175 | 沈发俊 | 2014.04.11 | 根据330和160版尺寸 | |
| 设计 | 李海龙 | 20130911 | 比例 1:5 | 图幅 A3 | 更改内容及原因 |
| 校对 | 瞿建金 | 20130911 | 共 1 页 第 1 页 | | |
| 标准化 | 冯小明 | 20130911 | | | |
| 审核 | 王春光 | 20130911 | | | |

材料说明:
零件名称: 零件代码
1650201



苏州巨立电梯有限公司

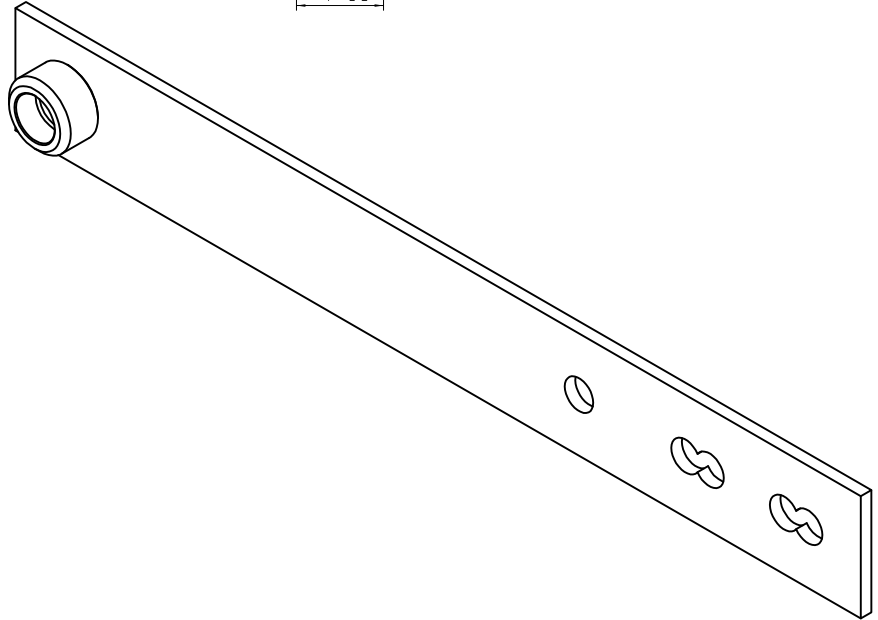
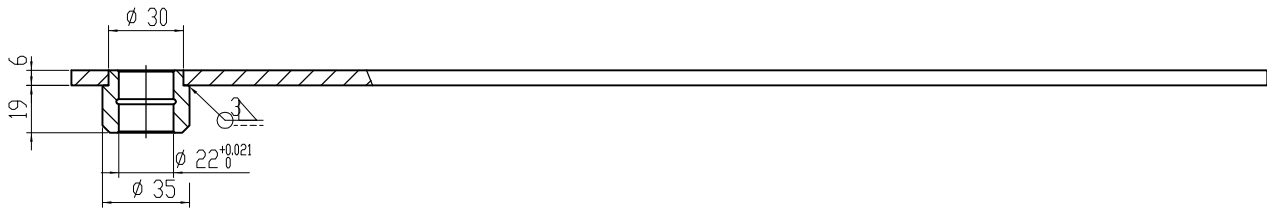
张紧装置

PV16502A

| | | | | | | | |
|------|-----|------|--------|---------|----------|-----------|-----------|
| 基本尺寸 | 0~6 | 6~30 | 30~120 | 120~400 | 400~1000 | 1000~2000 | 2000~4000 |
| 公差 | 0.1 | 0.2 | 0.3 | 0.5 | 0.8 | 1.2 | 2.0 |

Technical drawing of a mechanical part with the following dimensions and features:

- Overall length: 480
- Overall width: 60
- Feature 1: A long slot or hole running the length of the part.
- Feature 2: A circular feature at the left end, with a diameter of 30.
- Distance from the left end to the start of the slot: 290.
- Distance from the start of the slot to the first circular feature: 40.5.
- Distance between the first and second circular features: 74.
- Distance between the second and third circular features: 56.
- Distance between the third and fourth circular features: 13.5.
- Distance between the fourth and fifth circular features: 13.5.
- Feature 3: A circular feature with a diameter of $\phi 16.2$.
- Feature 4: A circular feature with a diameter of 13.5.
- Feature 5: A circular feature with a diameter of 13.5.
- Feature 6: A circular feature with a diameter of 13.5.



技术说明

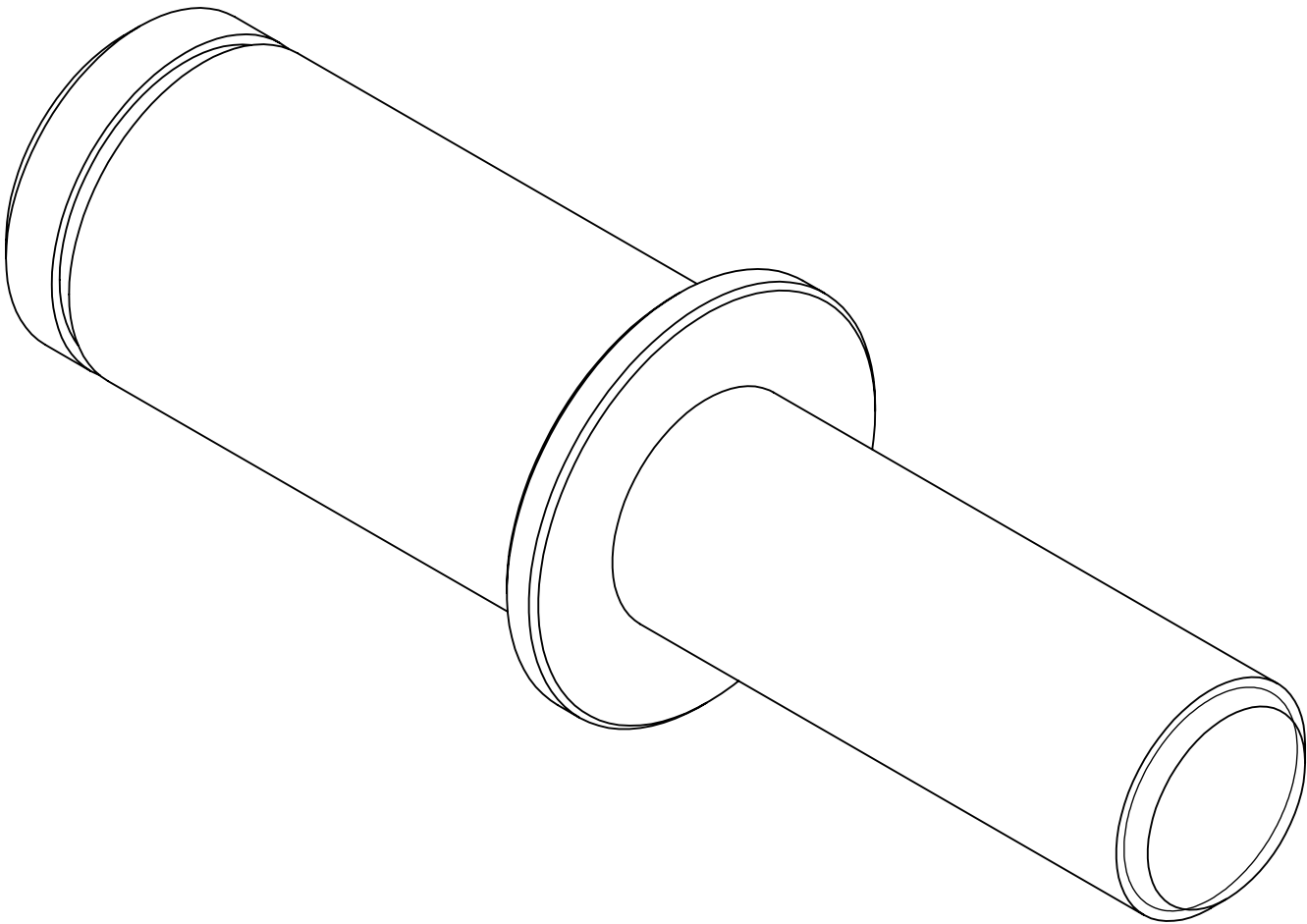
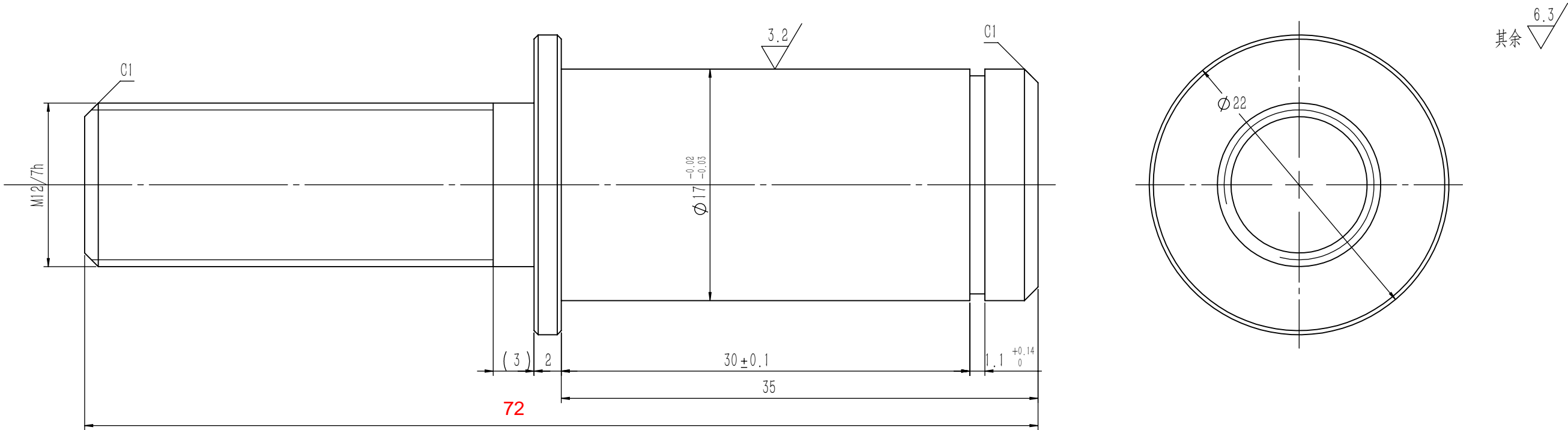
1. 本件采用电焊连接, 焊接高度为3mm, 要求焊接表面平整无漏焊及虚焊现象;
2. 焊接后清理焊渣, 表面喷涂色漆, 颜色按公司标准, 特殊按指令;
3. 喷涂后, 在装配前需对Φ22摇杆轴套孔作铰孔处理, 确保尺寸要求。

| |
|----------|
| 借(通)用件登记 |
| 旧底图总号 |
| |
| 底图总号 |
| |
| 签 字 |
| |
| 日 期 |
| |

| | | | | | | | | | | |
|-----|----|-----|-------|-----|-------|------------|------|-----|---------------|--|
| | | | | | | | | | 宁波奥德普电梯部件有限公司 | |
| | | | | | | | | | 摇杆组件 | |
| 标记 | 处数 | 分 区 | 文件更改号 | 签 名 | 年、月、日 | | | | | |
| 设 计 | | | 标准化 | | | | | | | |
| 校 对 | | | | | | | | | □X300.2 | |
| 审 核 | | | | | | | 1.36 | 1:2 | | |
| 工 艺 | | | 批 准 | | | 共 1 张第 1 张 | | | | |

| | | | | | | | | |
|--------------|------|-----|------|--------|---------|----------|-----------|-----------|
| OX300.3-1(S) | 基本尺寸 | 0~6 | 6~30 | 30~120 | 120~400 | 400~1000 | 1000~2000 | 2000~4000 |
| | 公差 | 0.1 | 0.2 | 0.3 | 0.5 | 0.8 | 1.2 | 2.0 |

80001482 OX-300涨紧装置(PV16502A04) 巨立电梯 P3-4
240-8 重晶石30KG 灰色RAL7037 全英文



技术说明
1.边角去毛刺，未注明倒角为0.3~0.5×45°；
2.表面镀锌处理；
3.本件适用于双轴承绳轮装配中。

| |
|----------|
| 借(通)用件登记 |
| 旧底图总号 |
| |
| 底图总号 |
| |
| 签 字 |
| |
| 日 期 |
| |

| | | | | | | | | | | | |
|-----|----|-----|-------|-----|-------|---------|--|----|---------------|--|---------|
| | | | | | | 20#/Φ22 | | | 宁波奥德普电梯部件有限公司 | | |
| | | | | | | | | | | | 绳轮主轴(双) |
| 标记 | 处数 | 分 区 | 文件更改号 | 签 名 | 年、月、日 | | | | OX300.3-1(S) | | |
| 设 计 | | | 标准化 | | | 阶段标记 | | 重量 | | | 比例 |
| 校 对 | | | | | | | | | | | |
| 审 核 | | | | | | | | | | | |
| 工 艺 | | | 批 准 | | | 共 1 张 | | | 第 1 张 | | |

