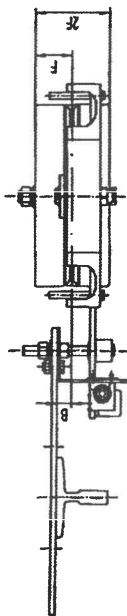


-VIQHW2003

修号: HW1210C101 方向如图 英文标识:



配重图号	品番	配重质量	配重材料	使用数量	E	F	Q	适应状态
OK-200-1	G01	12KG	钢铁	2	210	45	85	≤50m
	G02	14KG		—2	250	50	105	50~100m
	G03	12KG	重晶石	1	205	85	170	≤50m
	G04	14KG		2	205	70	130	50~100m

品名	圆钢	制丝线公称直径	配重量	A	B
A01	Q235	Φ9	1200	110-115	20~45K

技术要点:

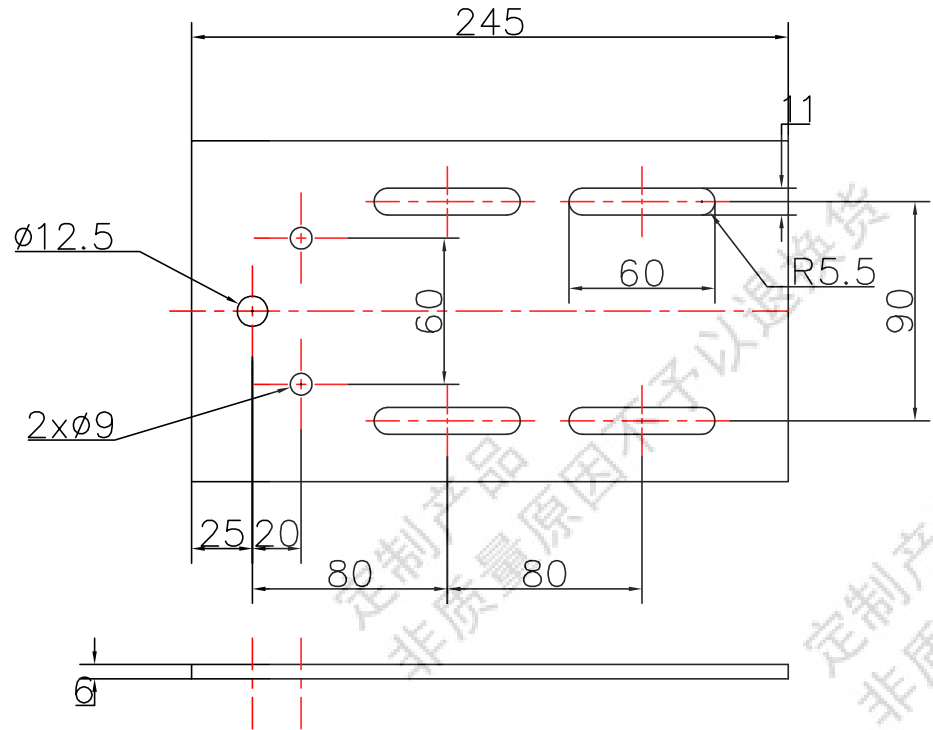
1. 本材料 24g 铸铝压型压制, 其他规格详见参数表;
2. 参数表常规允许调整范围由 330—370mm (该值按配用 T80 号轴时计算, 值时该范围会略有变小), 参数 8 调整范围由 20—80mm, 按照图示可满足 20—45mm, 将轮胎部分装在轴杆另一侧时可满足 50—80mm;
3. 未注尺寸详见参数说明细表。

[illegible]

人々

620

80001461 0X-200A涨紧装置（带黄色防护罩） 英威科 P2-5
200-6 铸铁12kg 本色RAL6005 中英文



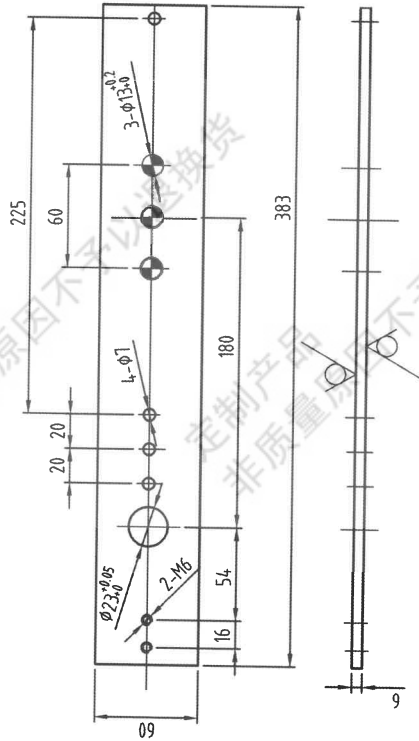
- 技术要求:
- 1、零件表面平整,无毛刺;
 - 2、表面喷涂色漆,颜色按烤漆颜色明细表执行;
 - 3、未注明公差按GB/T1184-K、GB/T1804-m执行。

6mm 钢板

																		宁波奥德普电梯部件有限公司									
																2017.04.01		重量 WEIGHT		比例 SCALE		名称 TITLE		安装底板			
																周正 04.01						图号 DWGNO					
																		1.94		1:2.5							
标记		处数		分区 PLACE		签名 QUANTITY		日期 DATE		更改内容 CHANGE		标记		处数		分区 PLACE		签名 QUANTITY		日期 DATE		更改内容 CHANGE					
1		1		1		1		1		1		2		2		3		3		3		3		5			

80001461 OX-200A涨紧装置（带黄色防护罩）英威科 P3-5
200-6 铸铁12kg 本色RAL6005 中英文

其余 12.5



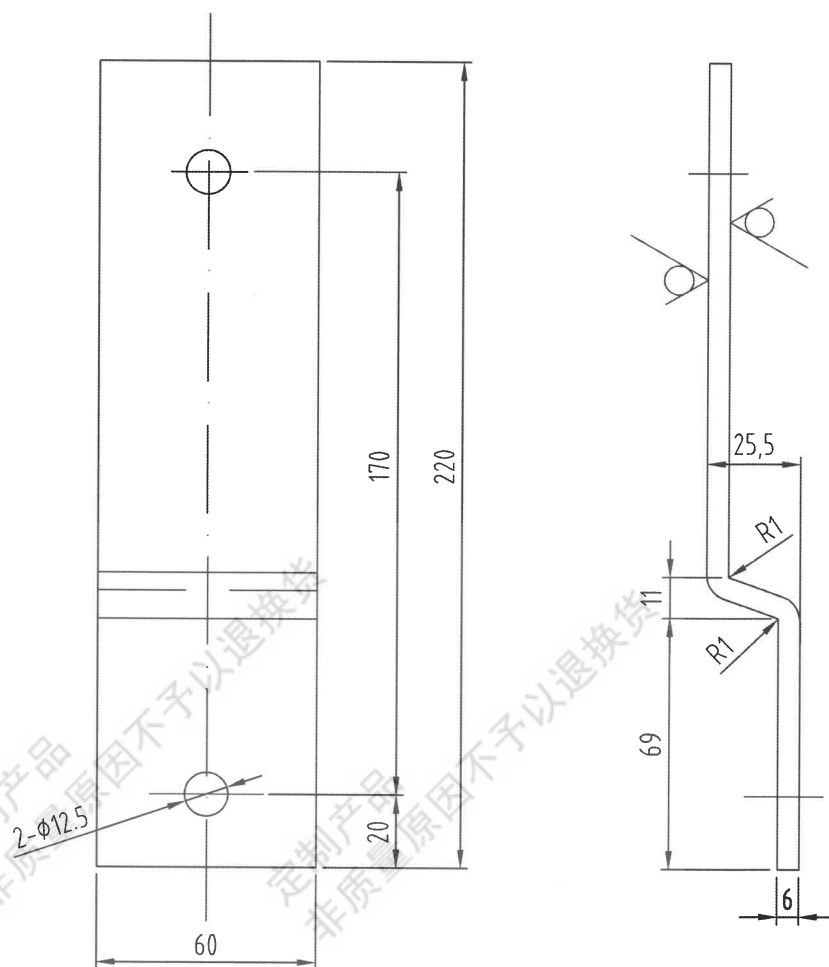
品番	烤漆颜色
L01	RAL6005本色
L02	RAL7037灰色
L03	RAL5015蓝色

技术说明：

- 1、零件边角去毛刺，锐角倒钝；
- 2、螺纹孔倒角 $0.5 \times 45^\circ$ ；
- 3、表面喷涂色漆，具体见烤漆颜色明细表；

AODEPU® 宁波奥德普电梯部件有限公司 NINGBO AODEPU ELEVATOR COMPONENTS CO., LTD.				摇杆			
Q235A/6.0				阶段	标记	重量	比例
							1:3
				共	张	第	页
				OX-200A-1			

其余 $\frac{12.5}{\triangle}$



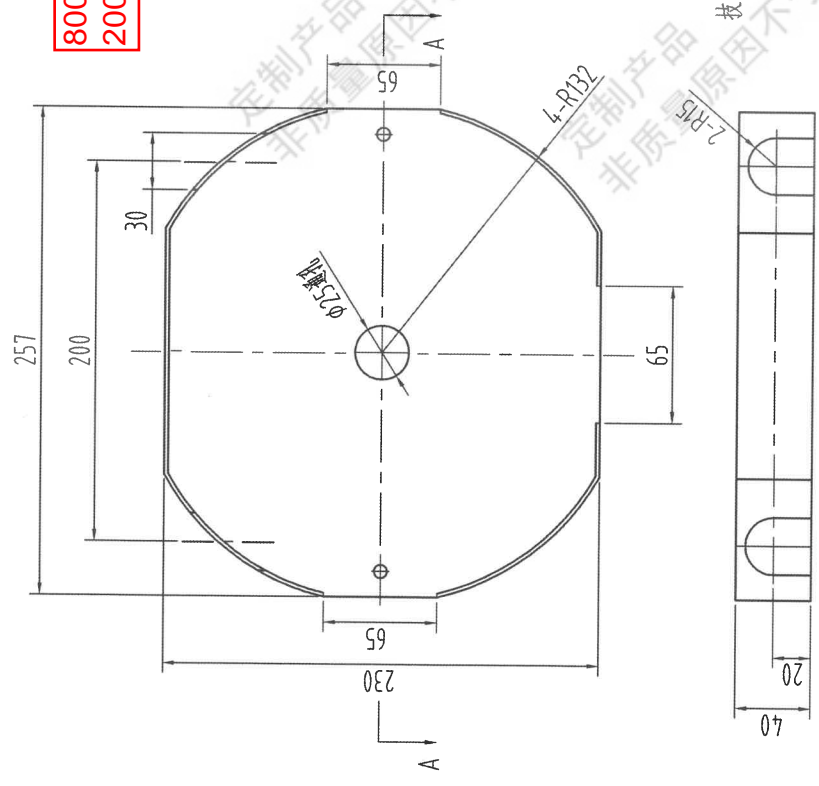
品番	烤漆颜色
L01	RAL6005本色
L02	RAL7037灰色
L03	RAL5015蓝色

3、表面喷涂色漆，具体见烤漆颜色明细表；

						<div><div> 宁波奥德普电梯部件有限公司</div><div>NINGBO AODEPU ELEVATOR COMPONENTS CO.,LTD.</div></div>													
						Q235A/6.0						护罩立板							
标记	处数	分区	更改文件号	签名	年、月、日					阶 段 标 记						重 量		比 例	
设 计	周正	2018.06.13	标准化											1:2		OX-200A-2			
审 核																			
工 艺			批 准			共 张 第 页													

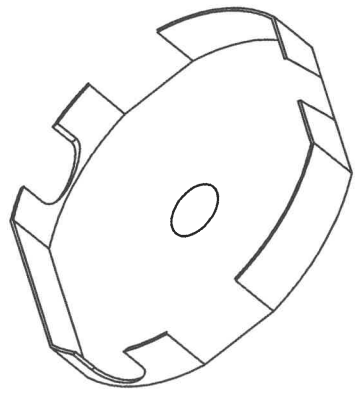
图号 DWGNO	品名 DESCRIPTION	DEF	部件代号 MATERIAL CODE	品/群 ITEM	L番	材料代号-材料规格 MATERIAL	单位	切 新	购 入	加工 漆装 漆装 以外	热处理 HTR	品号 ITEM	所要数 REQD PER SET
变更	品号	品名	DEF	品/群	L番	材料代号-材料规格	单位	切	购	加工	热处理	品号	所要数
-01	护罩		OX-200A-3			工程塑料						-01	

80001461 OX-200A涨紧装置（带黄色防护罩）英威科 P5-5
200-6 铸铁 12kg 本色RAL6005 中英文



技术要求:

- 1、本件塑料颜色为黄色;
- 2、未注圆角R2;
- 3、零件脱模后应进行废边修理,且表面应饱满平整,色泽均匀;
无缩痕、裂纹、银丝等缺陷;
- 4、使用温度-25~80℃;抗光照,抗紫外线,抗潮湿性能良好;
抗燃烧性为可燃但可自熄;使用年限约为6年;
- 5、未注公差尺寸的极限偏差按GB/T14486-MT6级执行;



宁波奥德普电梯部件有限公司										护罩			
AODEPU										名称	比例	重量	版本
DWGNO										TITLE	SCALE	WEIGHT	00
OX-200A-3										护罩	1:5		
2018.04.18										日期	比例	重量	版本
周正04.18										DATE	SCALE	WEIGHT	00
周正04.18										DESIGNED	SCALE	WEIGHT	00
舒佳东04.18										CHECKED	SCALE	WEIGHT	00
OX-200A-3										图号	比例	重量	版本
OX-200A-3										DWGNO	SCALE	WEIGHT	00
OX-200A-3										图号	比例	重量	版本
OX-200A-3										DWGNO	SCALE	WEIGHT	00