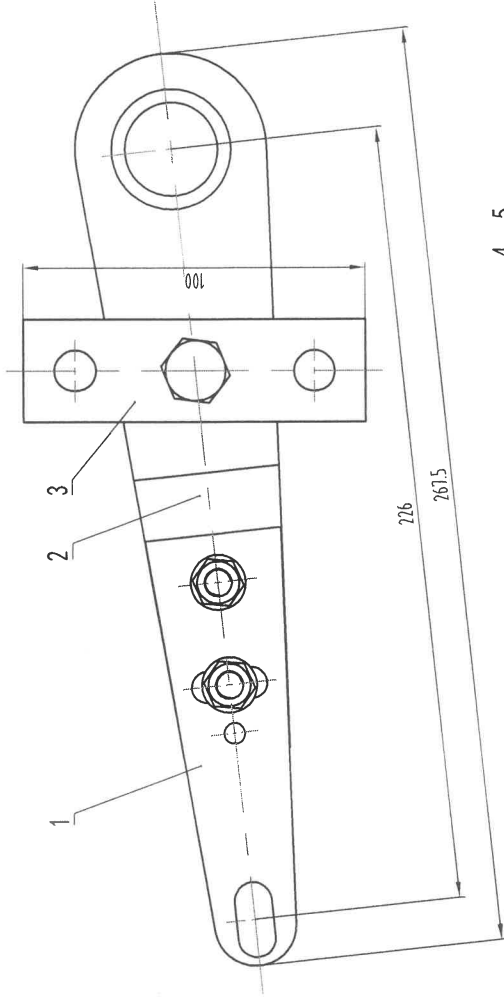


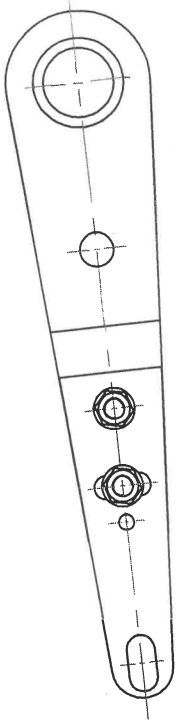


-POS	名称	DEF	图号	品牌	规格	材料	重量	安装	备注	-POS	G01	G02
-01	摇臂A	DWG	OX210BZ102	G01						-01	1	1
-02	摇臂衬套	DWG	OX210BZ103	G01						-02	1	1
-03	摆杆轴套	DWG	OX210BZ112-4						摇臂件	-03	1	
-04	六角螺栓		GB/T 5183 M12x30-A4B							-04	1	
-05	六角螺母		GB/T 6172.1 M12-A4B							-05	2	
-06	六角螺栓		GB/T 5183 M8x25-A4B							-06	2	2
-07	平垫圈		GB/T 97.1 8-A4B							-07	4	4
-08	弹垫圈		GB/T 93 8-A4B							-08	2	2
-09	六角螺母		GB/T 6170 M8-A4B							-09	2	2

80001396 OX210BZ安全联动装置 广东亚太西奥 P2-10  
DBG=1423 中英文



G02 (示意图)



技术要求

- 1 标件按图安装, 无错装, 不漏装, 不漏出即可。
- 2 表面不得有裂纹、变形、锈蚀。

G02	摇臂件
G01	摇臂衬套
G00	名称

G01

**AODEPU** 宁波奥德普电梯部件有限公司  
NINGBO AODEPU ELEVATOR COMPONENTS CO., LTD.

摇臂组件

阶段	标记	重量	比例
设计			1:1.5
审核			
工艺			

OX210BZ101

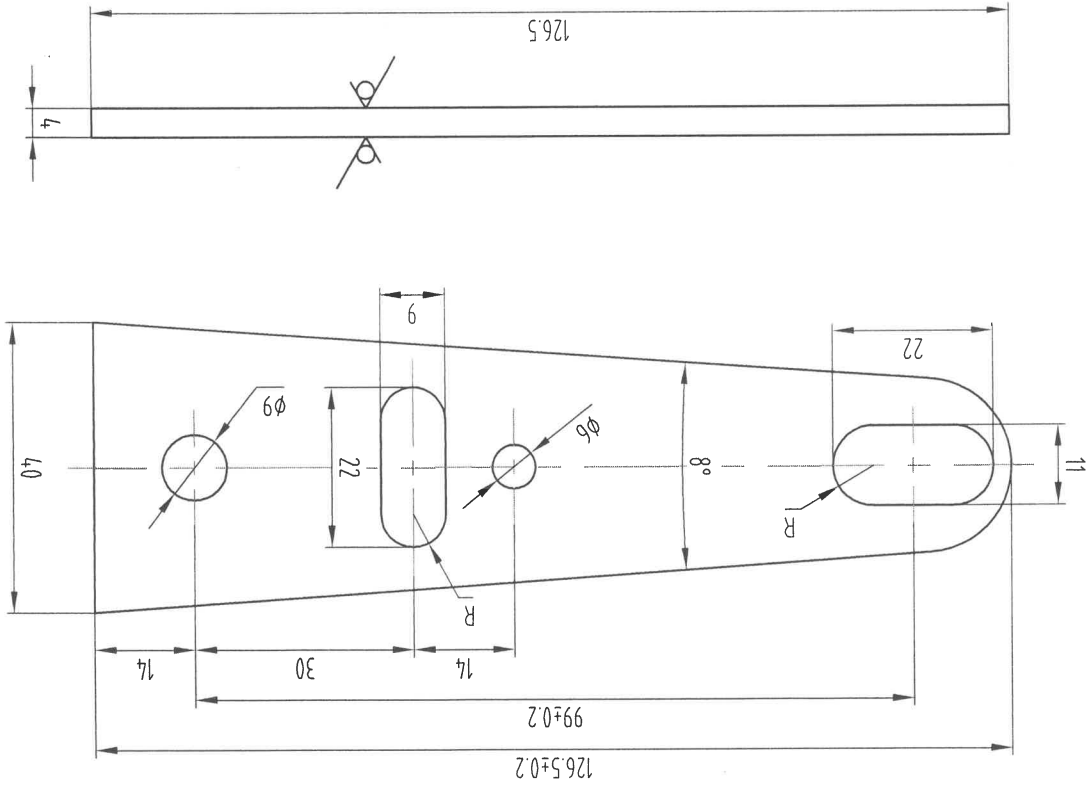
工艺										批准		共 1 张 第 1 页										OX210BZ102	
审核																							
设计										标准化		阶段 标记 重量 比例										摇臂A	
标记 处数 分区 更改文件号 签名 年、月、日												钢板 4 GB/T 709 Q235A GB/T 700											
												</											

名称	G01
名称	G00

技术要求

1 去锐角毛刺，表面平整。

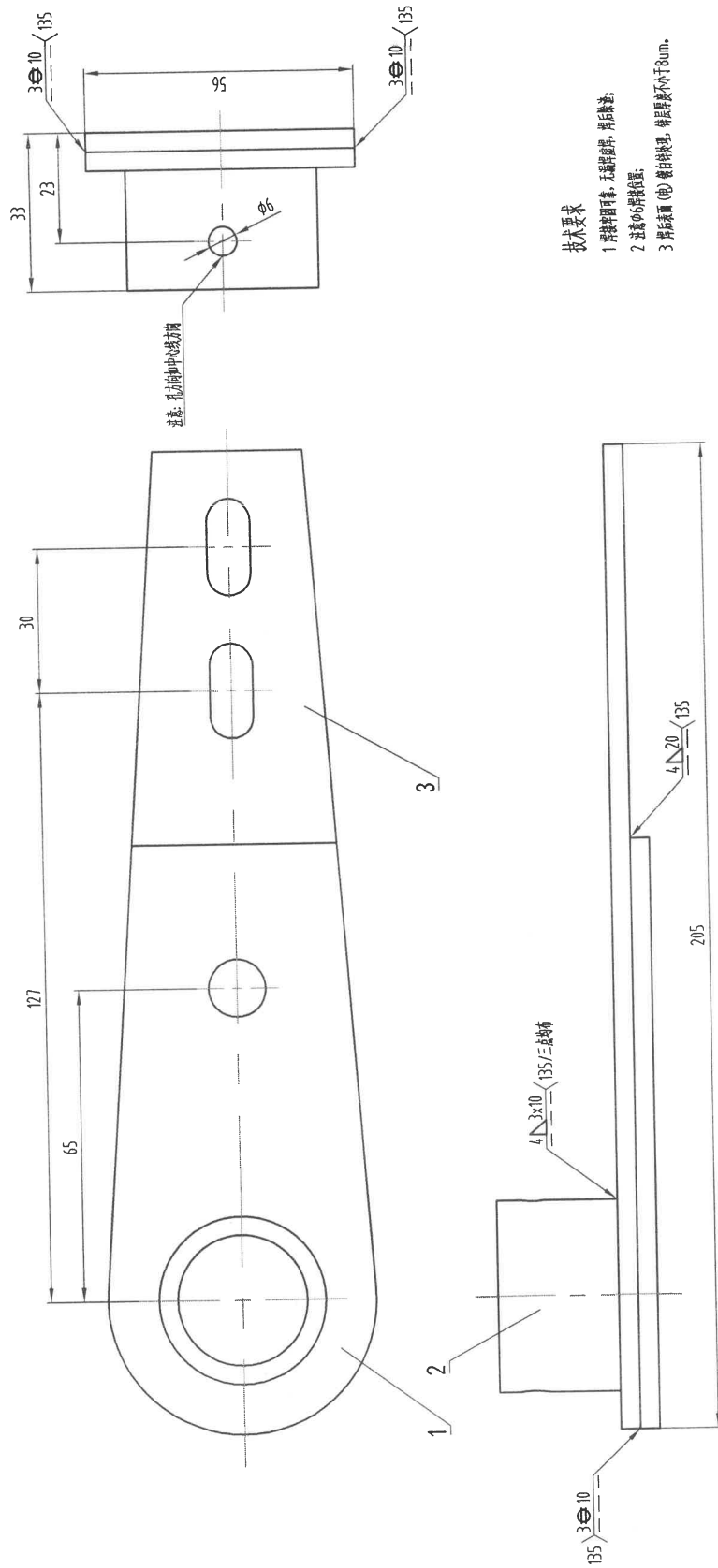
2 表面（电）镀锌处理，锌层厚度不小于8um。



80001396 OX210BZ安全联动装置 广东亚太西奥 P3-10  
 DBG=1423 中英文

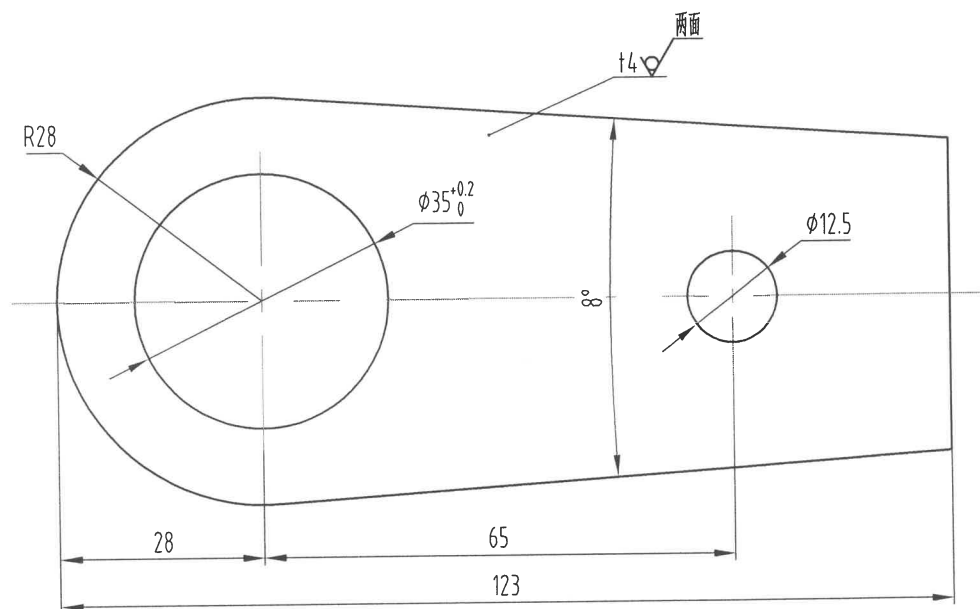
-POS	名称	DEF	图号	品/牌	材料	重量	备注	-POS	G01
-01	摇臂B	DWG	OX210BZ104	G01				-01	1
-02	摇臂轴	DWG	OX210BZ105	G01				-02	1
-03	摇臂C	DWG	OX210BZ106	G01				-03	1

80001396 OX210BZ安全联动装置 广东太西奥 P4-10  
DBG=1423 中英文



G01	摇臂轴
G00	名称

AODEPU		宁波奥德普电梯部件有限公司		NINGBO AODEPU ELEVATOR COMPONENTS CO., LTD.	
标记	处数	更改内容	签名	日期	
设计		标准化			
审核					
工艺		批准			
阶段		标记	重量	比例	
				1:1	
共 1 张		第 1 页	OX210BZ103		



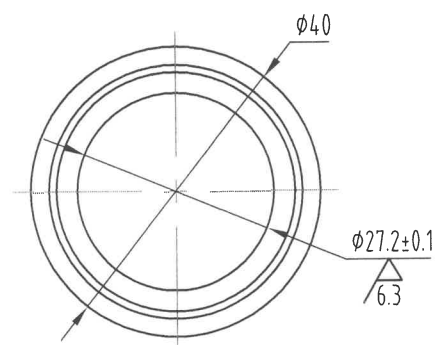
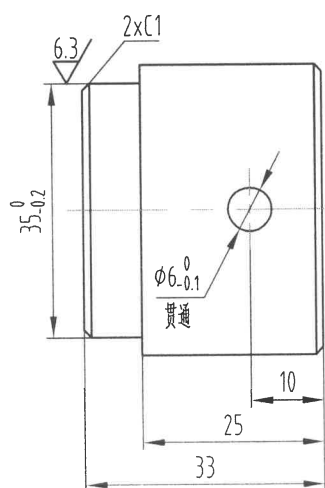
技术要求  
去锐角毛刺。

G01	摇臂B
G00	名称

						<b>AODEPU®</b> 宁波奥德普电梯部件有限公司 NINGBO AODEPU ELEVATOR COMPONENTS CO., LTD.		
						钢板 4 GB/T 709 Q235A GB/T 700		摇臂B
标记	处数	分区	更改文件号	签名	年、月、日	阶 段 标 记	重 量 比 例	
设计			标准化					OX210BZ104
审核							1:1	
工艺			批准			共 1 张	第 1 页	

其余 $\sqrt{12.5}$

80001396 OX210BZ安全联动装置 广东亚太西奥 P6-10  
DBG=1423 中英文



技术要求  
去锐角毛刺。

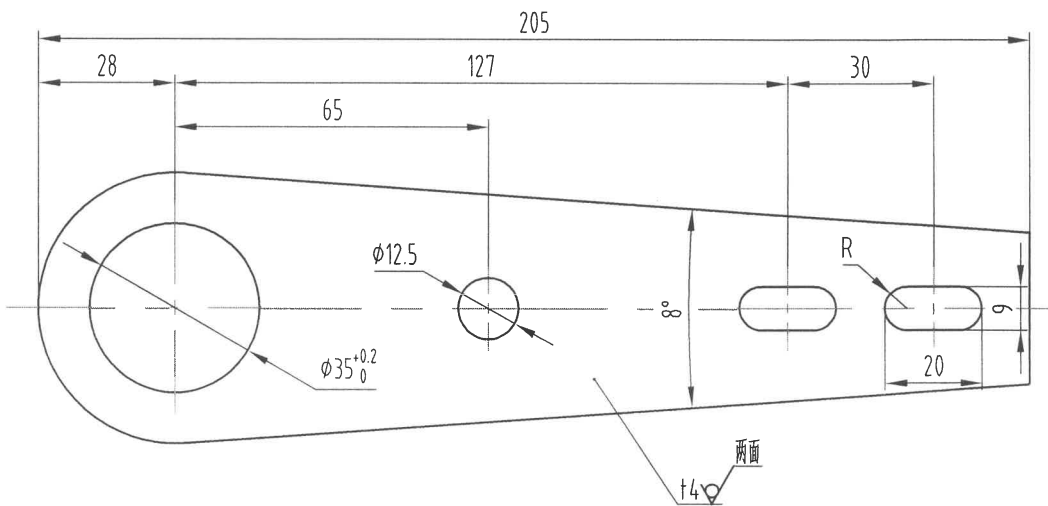
G01	安装轴套
G00	名称

						 宁波奥德普电梯部件有限公司 NINGBO AODEPU ELEVATOR COMPONENTS CO., LTD.		
标记	处数	分区	更改文件号	签名	年、月、日	钢管 Q235A-40x6.5 GB/T 8162-2008		
设计			标准化			阶段标记	重量	比例
								1:1
审核						共 1 张 第 1 页		
工艺			批准					
						安装轴套		
						OX210BZ105		



其余 12.5

80001396 OX210BZ安全联动装置 广东亚太西奥 P7-10  
DBG=1423 中英文



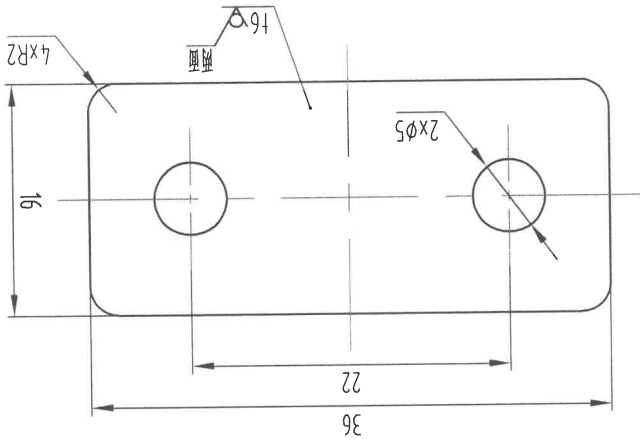
技术要求  
去锐角毛刺。

G01	摇臂C
G00	名称

						<b>AODEPU® 宁波奥德普电梯部件有限公司</b> NINGBO AODEPU ELEVATOR COMPONENTS CO., LTD.		
						钢板 4 GB/T 709 Q235A GB/T 700		
标记	处数	分区	更改文件号	签名	年、月、日	摇臂C		
设计			标准化					
审核						OX210BZ106		
工艺			批准					
						共 1 张 第 1 页		

80001396 OX210BZ安全联动装置 广东亚太西奥 P8-10  
DBG=1423 中英文

共 12.5 页



技术要求


- 1 去锐角毛刺，表面平整。  
2 表面（电）镀锌处理，镀层厚度不小于8um。

垫板	G01
名称	G00

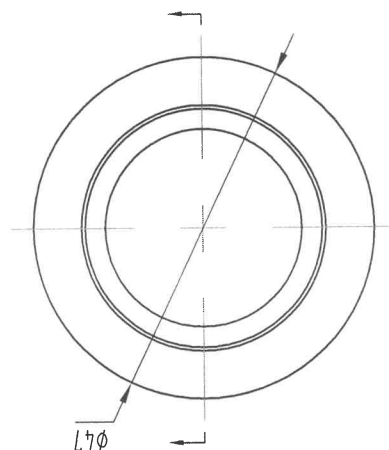
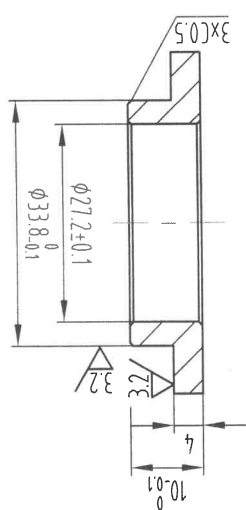
宁波奥德普电梯部件有限公司  
NINGBO AODEPU ELEVATOR COMPONENTS CO., LTD.

OX210BZ113	共 1 张 第 1 页					批准		工艺	
	2:1							审核	
	阶段 标记 重量 比例					标准化		设计	
垫板	6 GB/T 709 钢板 Q235A GB/T 700					更改文件号		分区	
						签名		年、月、日	



 宁波奥德普电梯部件有限公司 NINGBO AODEPU ELEVATOR COMPONENTS CO., LTD.	轴套	阶段标记 重量比例	重量比例	1:1	共 1 张 第 1 页	OX210BZ111	工艺	审核	批准	设计	标记 处数	分区	更改文件号	签名	年、月、日	标准号	阶段标记 重量比例	重量比例	1:1	共 1 张 第 1 页	OX210BZ111

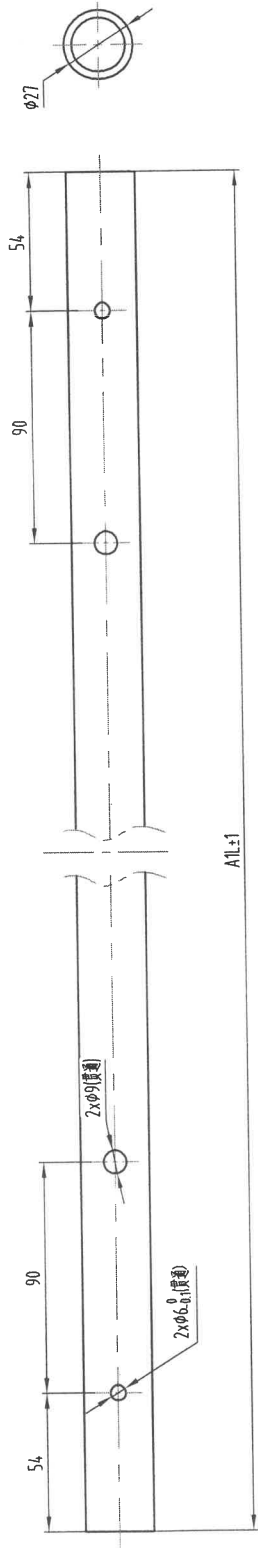
## 技术要点



80001396 OX210BZ安全联动装置 广东亚太西奥 P9-10  
DBG=1423 中英文

80001396 OX210BZ安全联动装置 广东亚太西奥 P10-10  
DBG=1423 中英文

其余




尺寸表

OX210BZ112_	A11
G99	DBG-67

技术要求  
1 去锐角毛刺。

773<DBG<1923	G99	连接副管
DBG	G00	名称

								 宁波奥德普电梯部件有限公司 NINGBO AODEPU ELEVATOR COMPONENTS CO., LTD.		连接圆管			
标记	处数	更改内容		签名	日期	镀锌无缝钢管 Q235A φ27×3.5							
						阶段		标记		重量		比例	
设计			标准化									1:2	
审核												OX210BZ112	
工艺			批准							共 1 张		第 1 页	