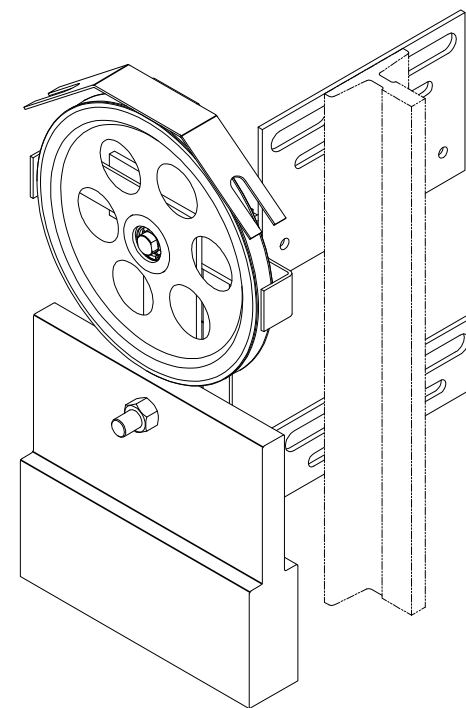
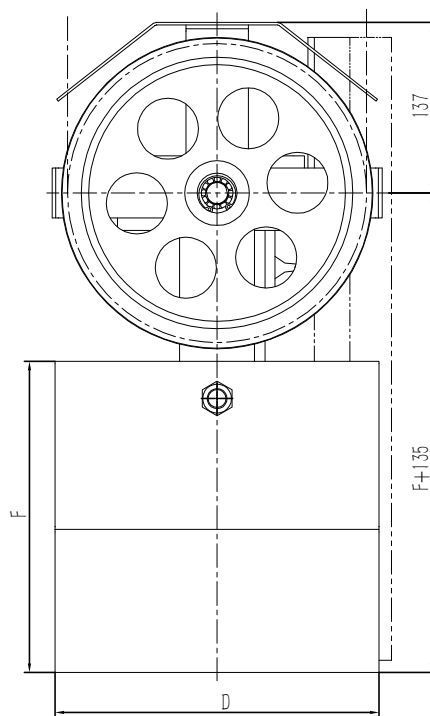
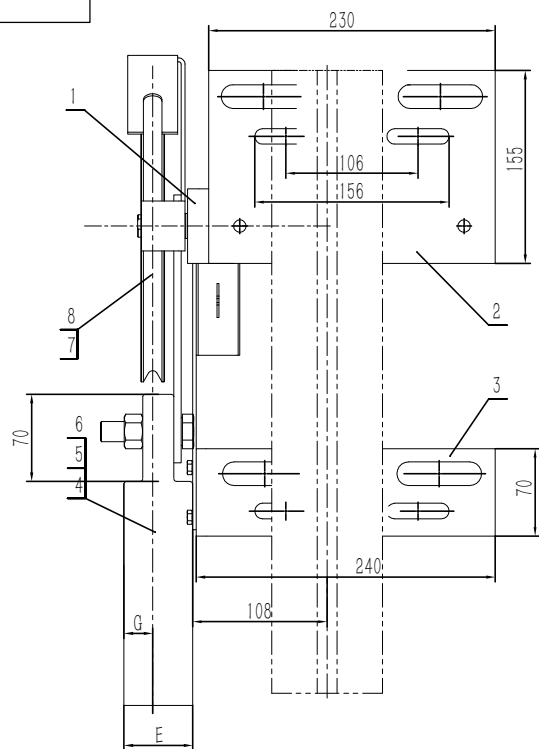
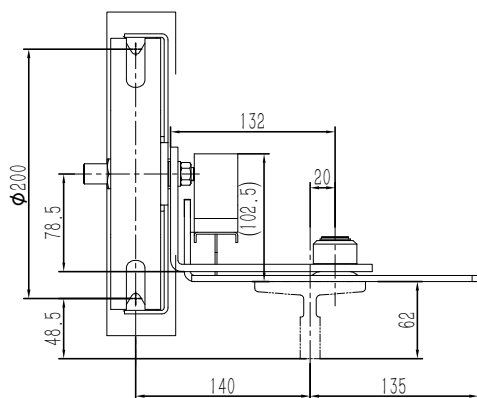


80001378 OX-300涨紧装置 苏州东奥 P2-1
200-6 重晶石18kg 本色RAL6005 中英文



可对称装配,配重及颜色按指令要求



8	OX300.3(D)	绳轮组件	1		4.16	0	
7	GB/T 894.2-1986	轴用挡圈22	1		1.34	0	
6	GB/T 5780-2000	螺栓M16×65	1		0.14	0	
序号	代 号	名 称	数量	材料说明	重量	总重	备注

5	GB/T 6170-2000	六角螺母M16	1		0.04	0	
4	OX300-2(18T)	配重块(18kg)	1	HT200	18.36	0	
3	OX300.4	开关组件	1		1.43	0	
2	OX300.1	底板组件	1		1.33	0	
1	OX300.2	摇杆组件	1		0.90	0	

序号	代	号	名 称			数量	材料说明		重量	总重	备注
									宁波奥德普电梯部件有限公司		
标记	处数	分 区	文件更改号	签 名	年、月、日					涨紧装置(重锤式)	
设 计			标准化			阶段标记		重量	比例		
校 对											
审 核											
工 艺			批 准			共 1 张		第 1 张		OX300	

宁波奥德普电梯部件有限公司

涨紧装置(重锤式)

0X300

借(通)用件登記

旧底图总号

底图总号

答 字

日期

