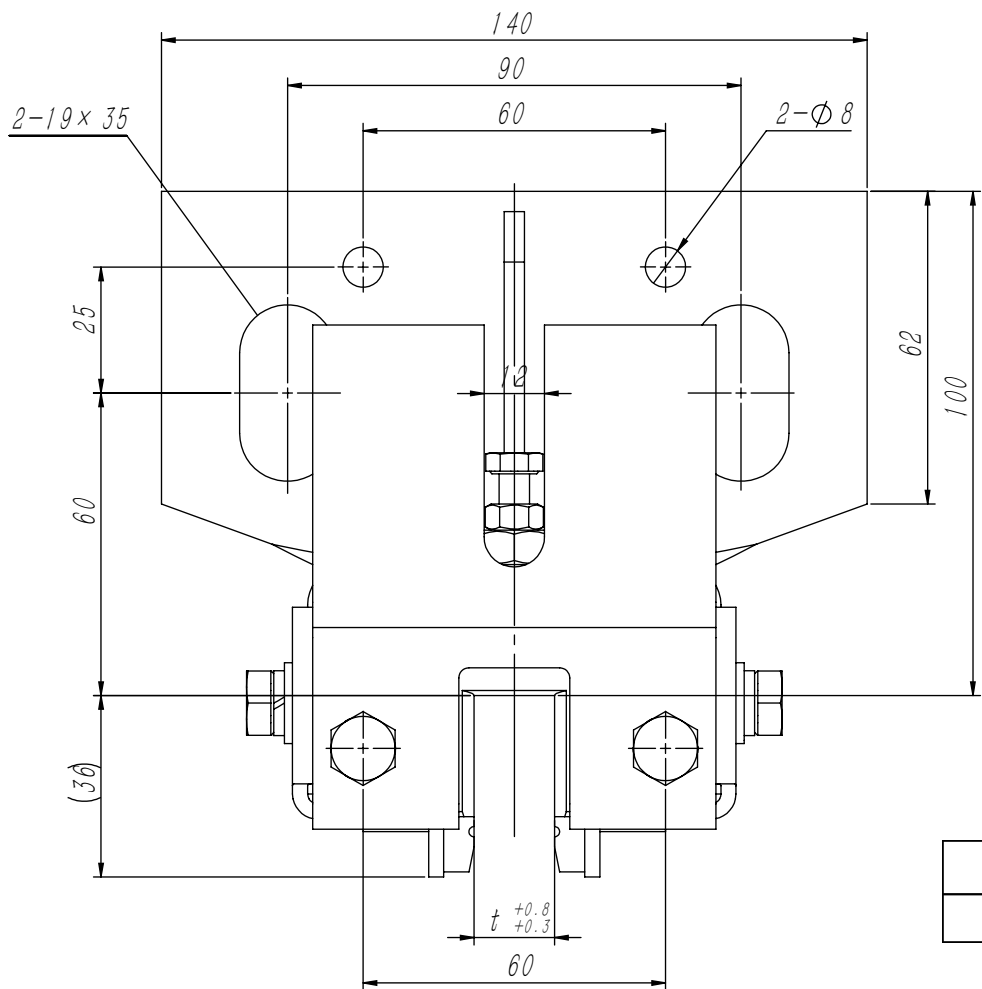
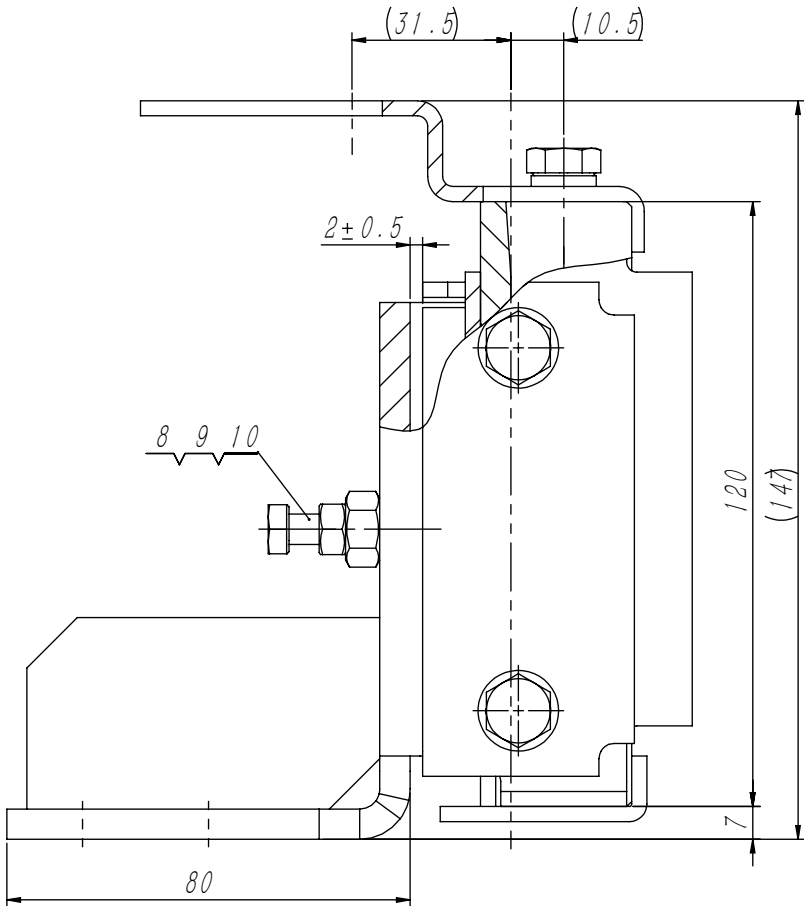
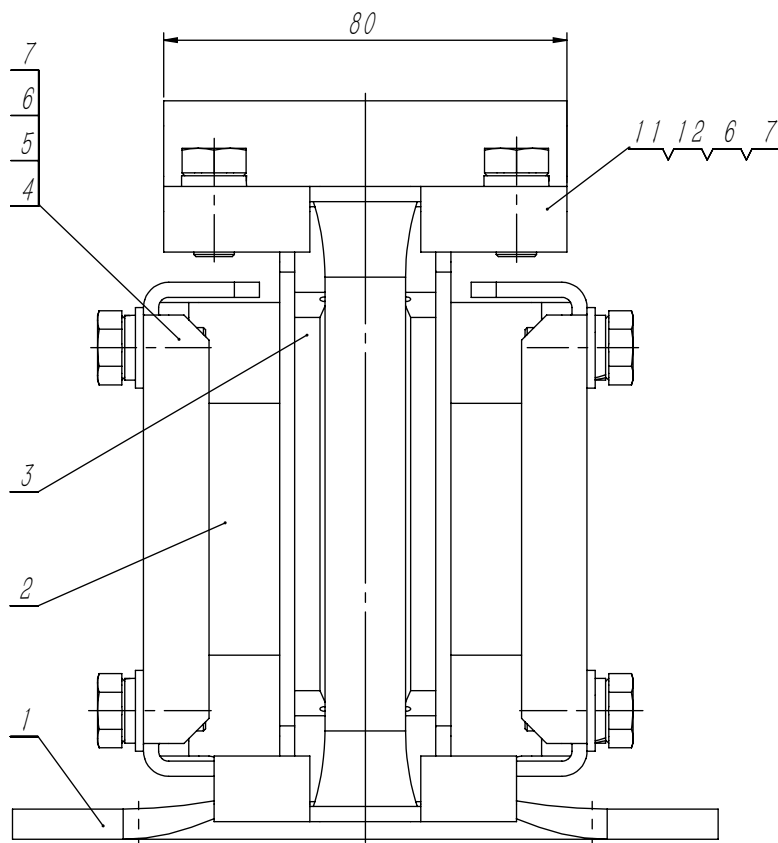
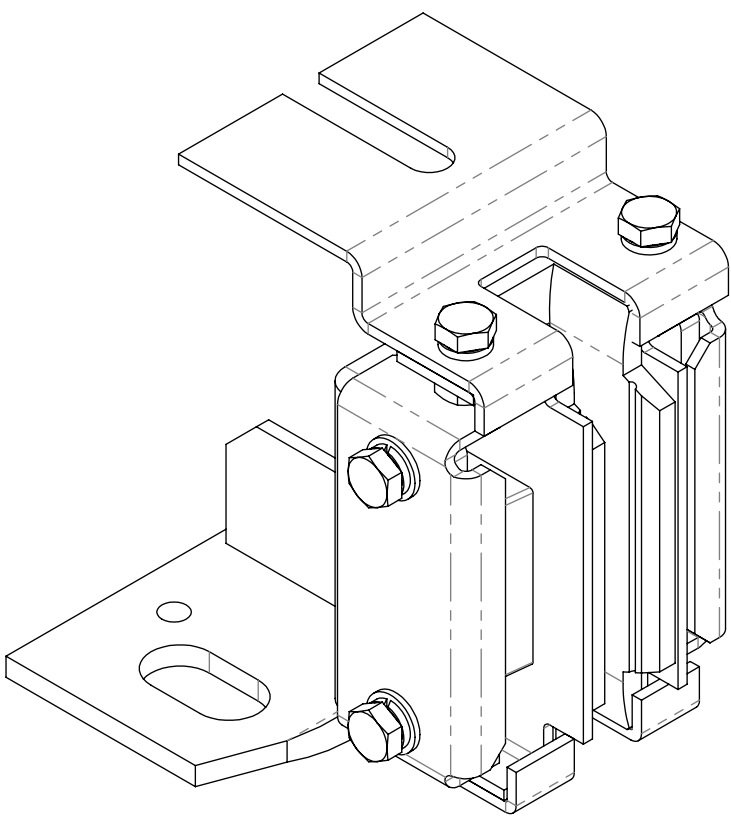


80001372 OX-029导靴(A01) 巨立电梯 P1-2
k=14mm 灰色RAL7037 全英文 (海外特制导轨k=14 , 董总已于供应商确认)

适用速度	匹配导轨	侧向压力(N)	正向压力(N)	适用位置
≤1.75m/s	实心导轨	750	1050	轿厢侧



技术说明

1. 本件适用于额定速度 $\leq 1.75\text{m/s}$;
2. 本件在装配时需注意件3装配后稳定牢固;
3. 图中导靴槽口宽度t根据导轨参数确定可配用16、10及9等规格形式,生产时要求注明。

导轨顶宽 <i>K</i>	9mm	10mm	16mm
导轨槽口 <i>t</i>	9	10	16

12	GB/T 6170-2000	六角螺母M8	2		0.01	0.02		
11	OX029-2	油壶安装架	1	钢板Q235A/3.0	0.19	0.19		
10	GB/T 5783	螺栓M6×35	1		10.34	10.34	标准件	
9	GB/T 6170-2000	六角螺母M6	1		0.00	0		
8	OX029.2.1-3	调节螺母	1	Q235A	0.01	0.01		
7	GB/T 5783	螺栓M8×16	6		12.11	72.66	标准件	
6	GB/T 93	弹性垫圈8	6		1.12	6.72	标准件	
5	GB/T 97.1	平垫圈8	4		1.82	7.28	标准件	
4	OX029-1	盖板	2	钢板Q235A/3.0	0.14	0.28		
3	OX450T	靴衬	1	高分子量聚乙烯	0.06	0.06		
2	OX029.2	靴衬支架	1		0.52	0.52		
1	OX029.1	导靴座	1		1.01	1.01		
序号	代 号	名 称	数量	材料说明	重量	总重	备注	
标记	处数	分 区	文件更改号	签 名	年月日			
设 计			标准化					
校 对								
审 核								
工 艺			批 准					
				阶段标记			重量	比例
							2.17	2:3
				物料编号:				

宁波奥德普电梯部件有限公司

滑动导靴

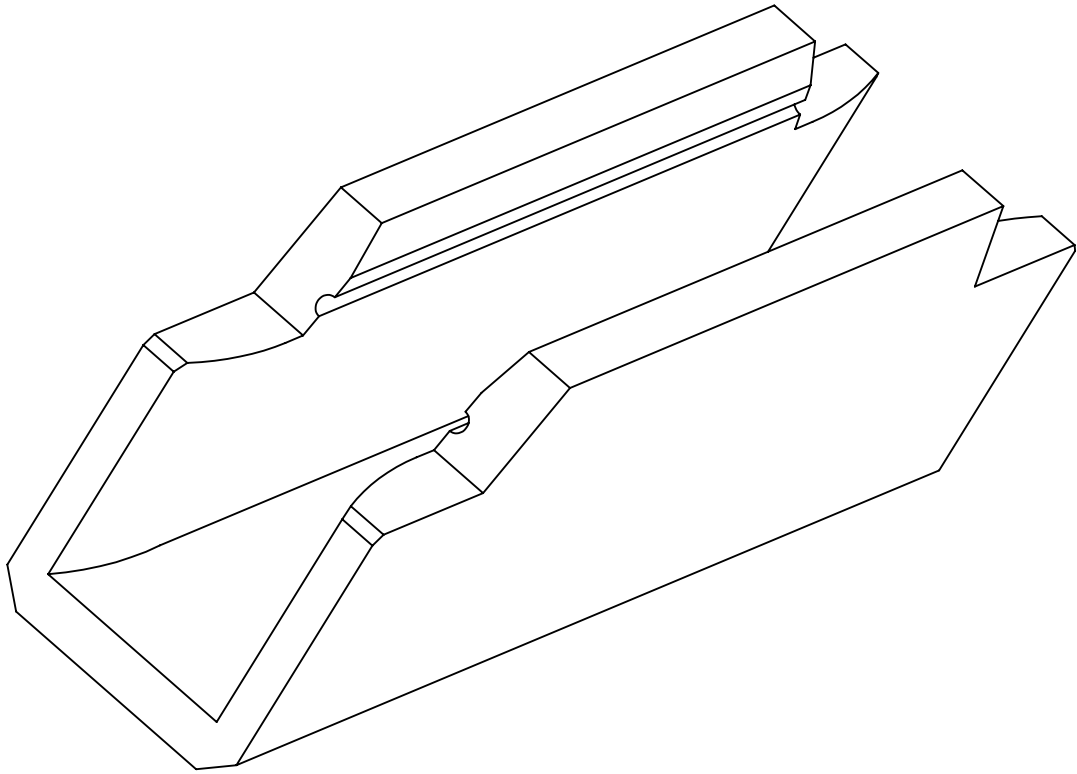
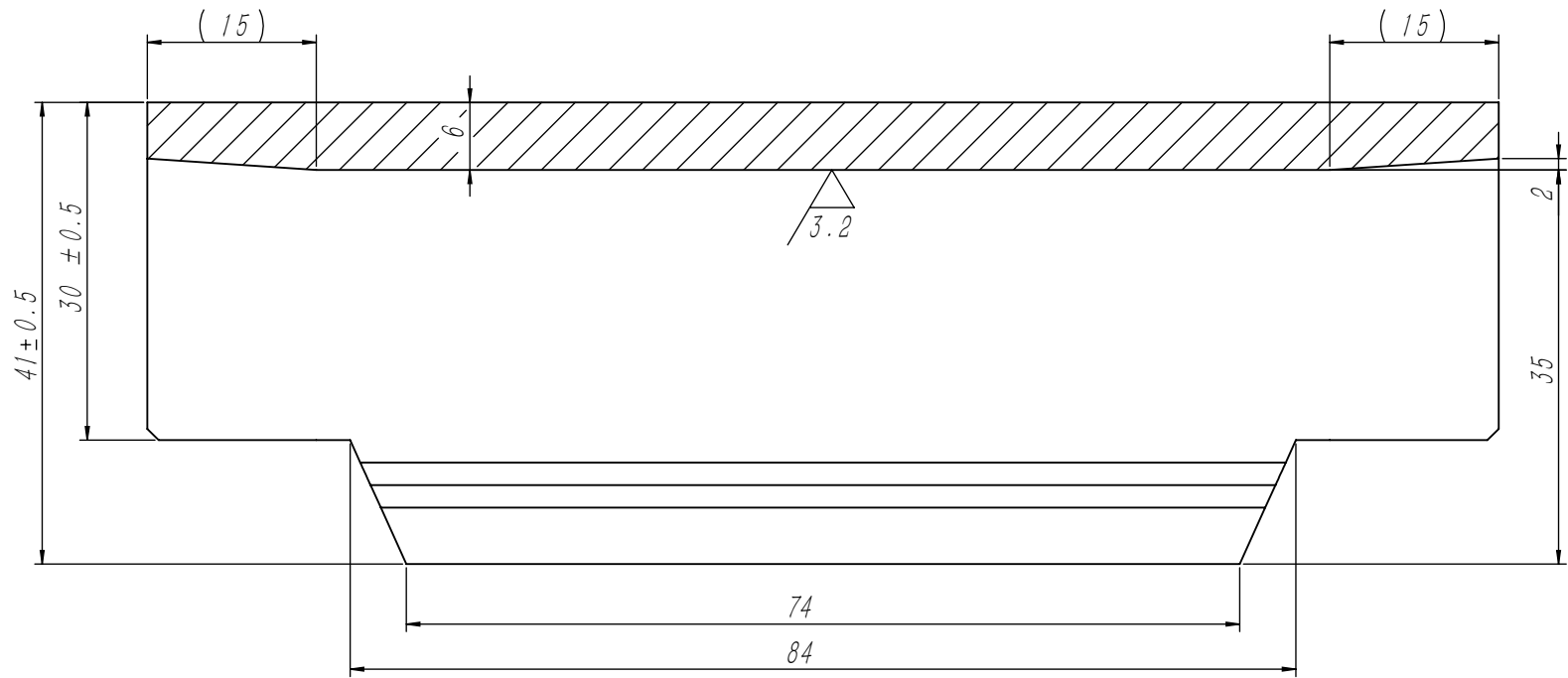
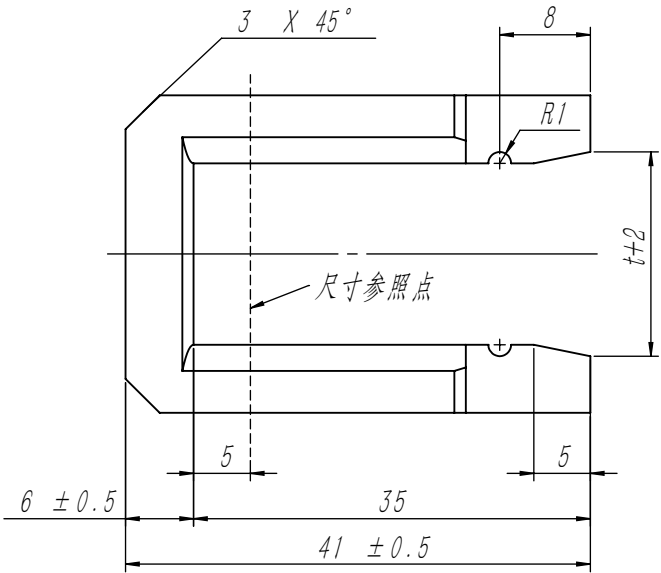
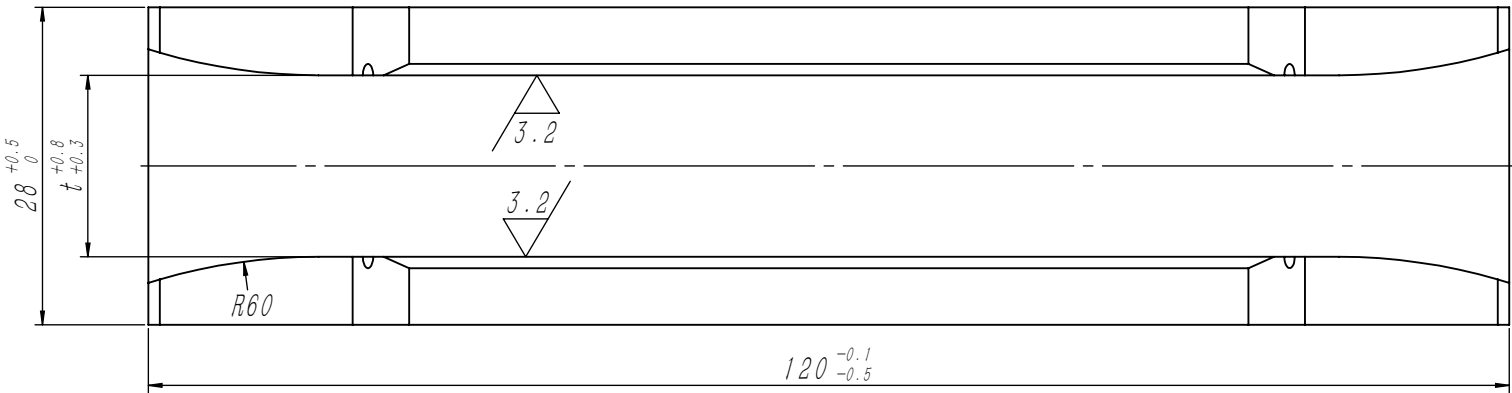
OX029

1094X0

GB/T 1804-m

线性尺寸	0~6	6~30	30~120	120~400	400~1000	1000~2000	2000~4000	半径/高度尺寸	0.5-3	>3-6	>6-30	>30	短边尺寸	≤10	>10-50	>50-120	>120-400	>400
线性公差	±0.1	±0.2	±0.3	±0.5	±0.8	±1.2	±2.0	倒圆/倒角公差	±0.2	±0.5	±1.0	±2.0	角度公差	±1°	±30′	±20′	±10′	±5′

80001372 OX-029导靴(A01) 巨立电梯 P2-2
k=14mm 灰色RAL7037 全英文 (海外特制导轨k=14，董总已于供应商确认)



A

技术说明

1. 本件适用于额定速度 $\leq 1.75\text{m/s}$;
2. 靴衬槽口t与导轨面宽相匹配;
3. 外形尺寸为28, 与槽口t中心偏差为: $\leq 0.25\text{mm}$;
4. 检测时需注意检测点的要求;
5. 本件完成后靴衬槽口外侧尺寸需大于等于底侧尺寸, 但单侧斜角需在 $0^\circ \sim 1.5^\circ$ 范围内。

借(通)用件登记

旧底图总号

底图总号

签字

日期

修订

区域	修订	说明	日期	通过
	A	技术说明增加外形变量要求	2018/2/28	

						高分子量聚乙烯			宁波奥德普电梯部件有限公司	
标记	处数	分区	文件更改号	签名	年月日	阶段标记			靴衬	
设计			标准化							
校对						0.06			OX450T	
审核										
工艺			批准			物料编号:				